



エネルギーコスト・モニタリング (ECM)

慶應義塾大学産業研究所 野村研究室

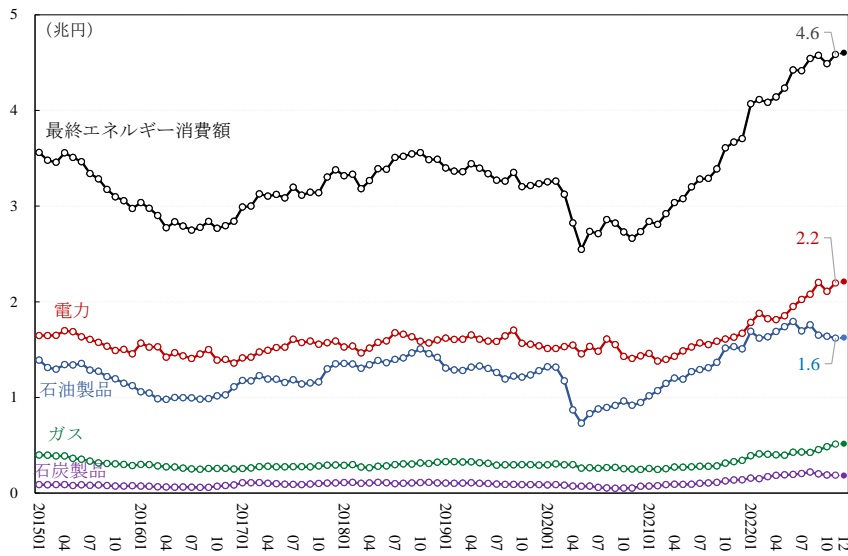
ECM_JPN_202212

2022年12月28日

野村浩二・稲場翔・高木明珠

1 エネルギーコストの月次動向

- ・2022年11月の最終エネルギー消費額は4.6兆円、前年同月差で0.9兆円（前年同月比24.9%）の増加。
- ・2022年11月の電力消費額は2.2兆円、前年同月差で0.6兆円（前年同月比34.8%）の増加。

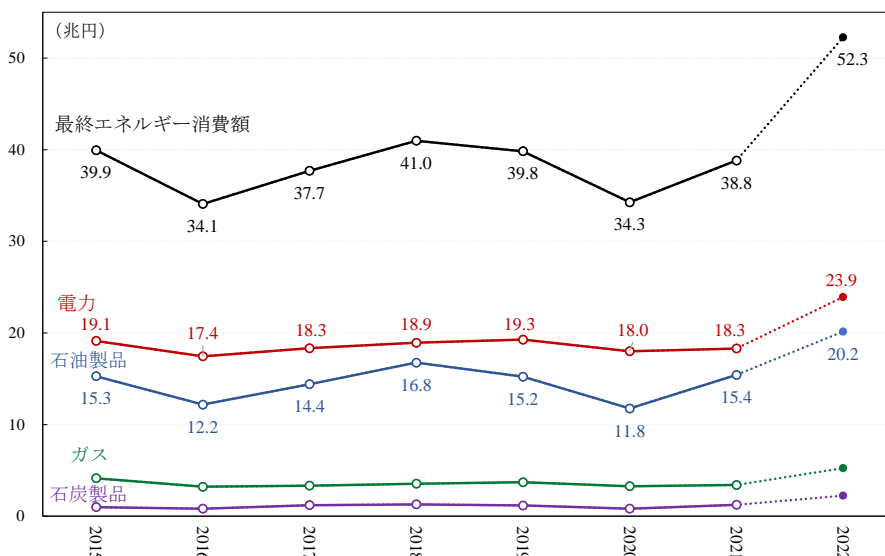


エネルギーコスト・モニタリング (ECM) ECM_JPN_202212 © 2022 慶應義塾大学産業研究所 野村研究室

単位：兆円。注：観測期間は2015年1月～2022年11月（季節調整済み）。2022年12月値は予測値。

2 エネルギーコストの年次動向

- ・2022年暦年の最終エネルギー消費額（予測値）は52.3兆円、前年差で13.4兆円（前年比34.6%）の増加見込み。
- ・2022年暦年の電力消費額（予測値）は23.9兆円、前年差で5.6兆円（前年比30.7%）の増加見込み。

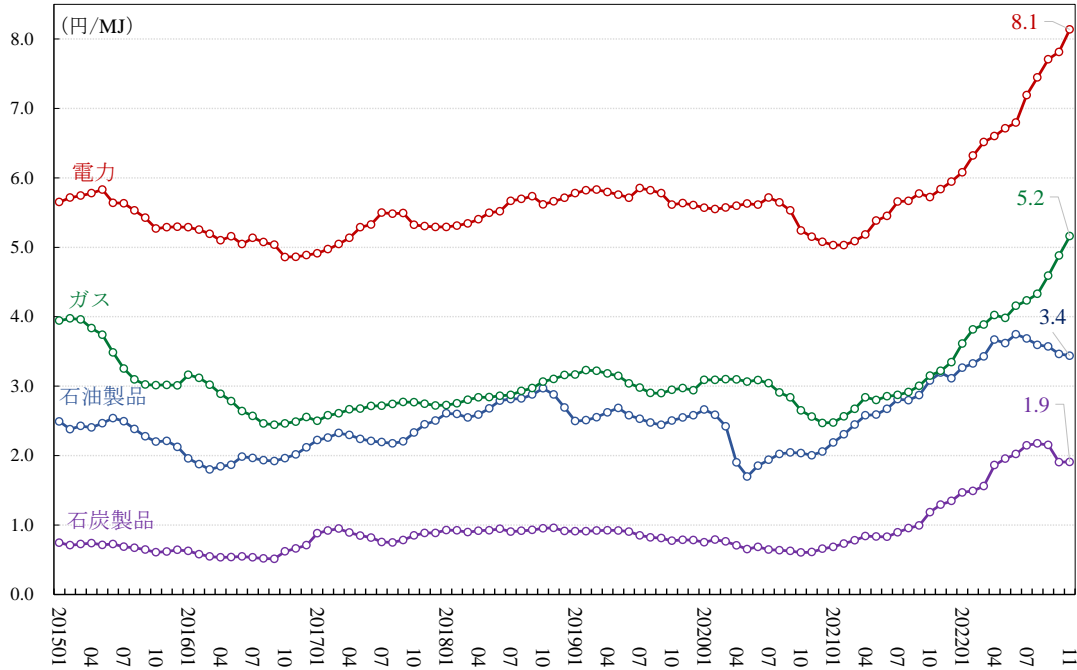


エネルギーコスト・モニタリング (ECM) ECM_JPN_202212 © 2022 慶應義塾大学産業研究所 野村研究室

単位：兆円。注：観測期間は2015年～2021年。2022年値は2022年11月値までを反映した予測値。

3 エネルギー種別単価

- ・2022年11月の電力単価は前年同月比39.4%（2015暦年平均比46.3%）の上昇。2021年10月より13か月連続の上昇。
- ・2022年11月のガス単価は前年同月比60.3%（2015暦年平均比49.8%）の上昇。

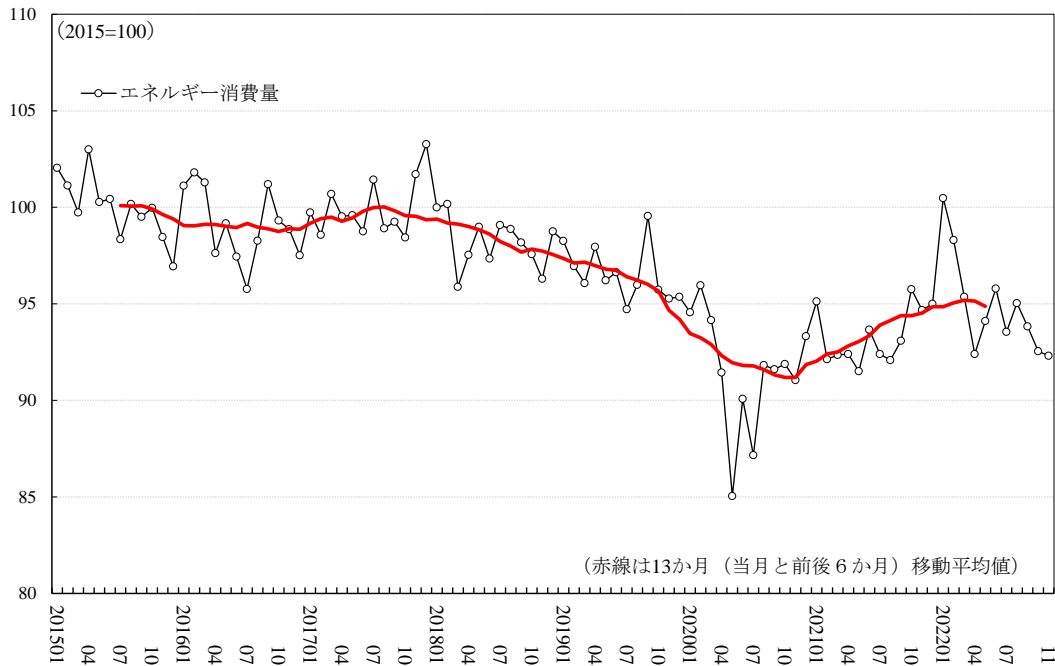


エネルギーコスト・モニタリング (ECM) ECM_JPN_202212 © 2022 慶應義塾大学産業研究所 野村研究室

単位：円/MJ。注：観測期間は2015年1月～2022年11月。

4 エネルギー消費量

- ・2022年11月のエネルギー消費量（品質調整済みエネルギー投入量）は前年同月比2.5%の低下。
- ・エネルギー消費量はコロナショックから回復基調だが、2022年11月では2015暦年平均より7.7%低い。

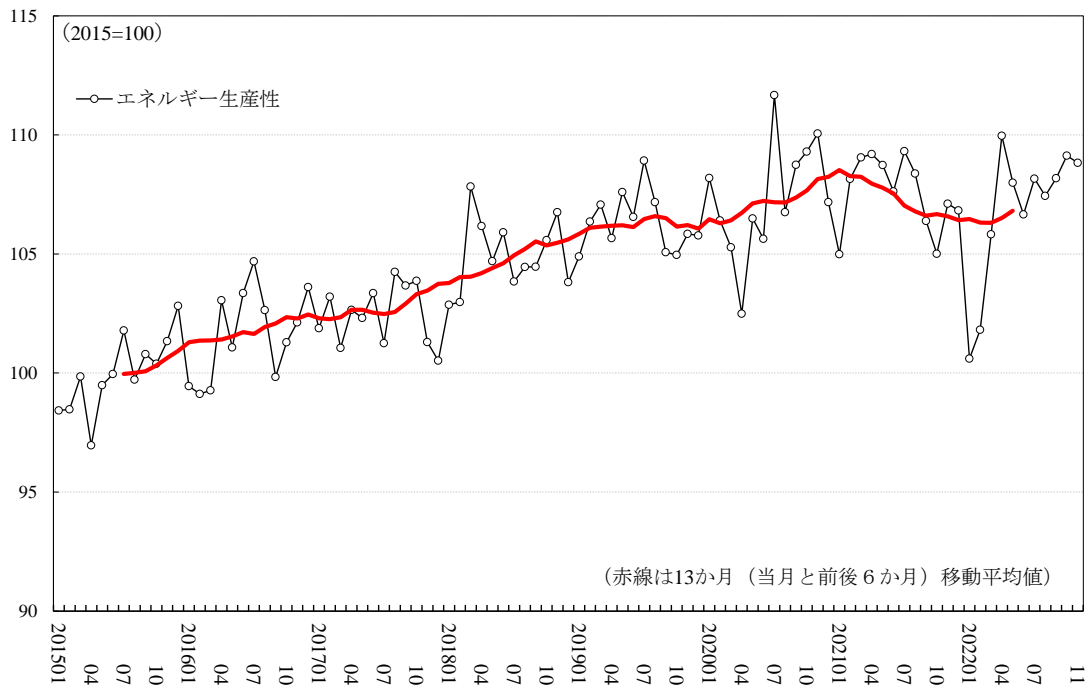


エネルギーコスト・モニタリング (ECM) ECM_JPN_202212 © 2022 慶應義塾大学産業研究所 野村研究室

単位：2015暦年平均=100。注：観測期間は2015年1月～2022年11月（季節調整済み）。

5 エネルギー生産性

- ・エネルギー生産性の13か月移動平均値(赤線)の期間平均成長率(2015年8月-2022年5月)は年率1.0%上昇。
- ・エネルギー生産性の短期変動の意味は限定的だが、グロス・ベース(海外生産移転を含む)でも改善。

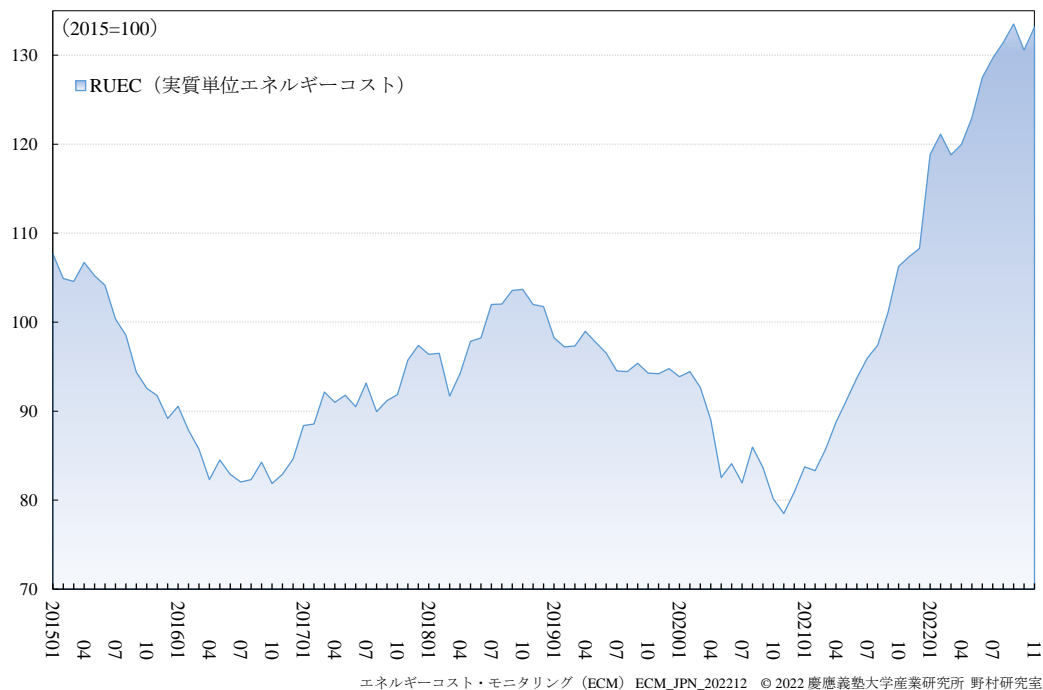


単位：2015 暦年平均=100。注：観測期間は2015年1月-2022年11月(季節調整済み)。

6 RUECとその構成要素

6.1 月次 RUEC (実質単位エネルギーコスト)

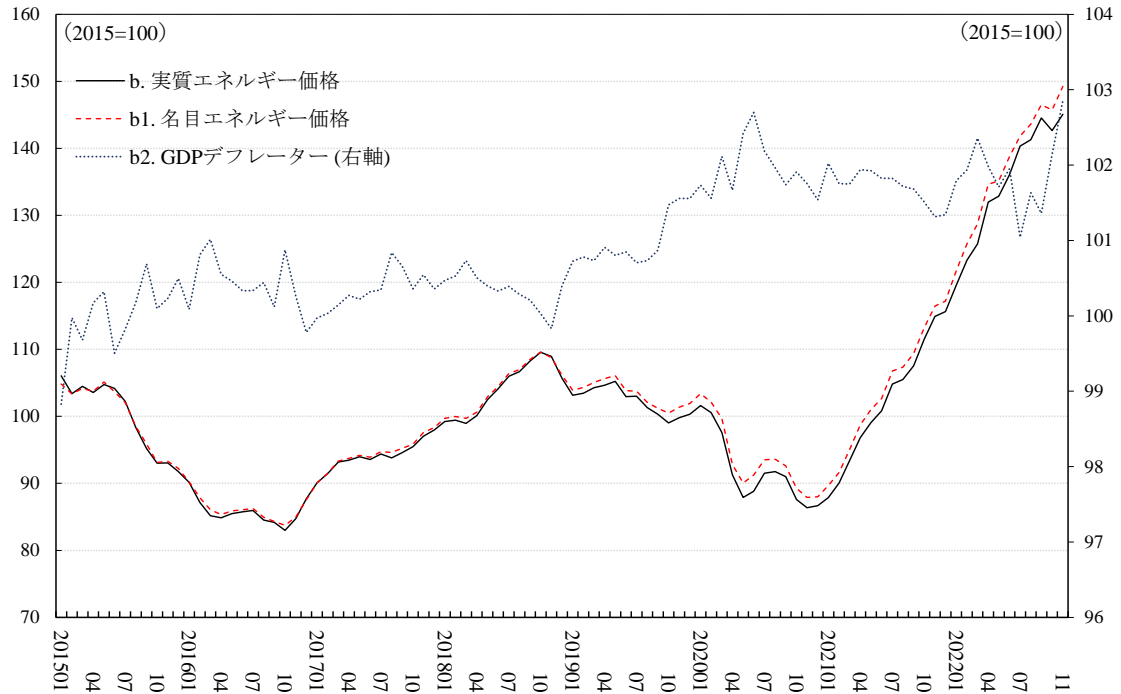
- ・2022年11月のRUECは、エネルギー消費量が前月比0.3%減少したが、前月比2.0%の増加。
- ・2022年11月のRUECは2015 暦年平均に対して33.2%の上昇、近年の転換期となる2020年11月より69.9%の上昇。



単位：2015 暦年平均=100。注：観測期間は2015年1月-2022年11月。

6.2 実質エネルギー価格

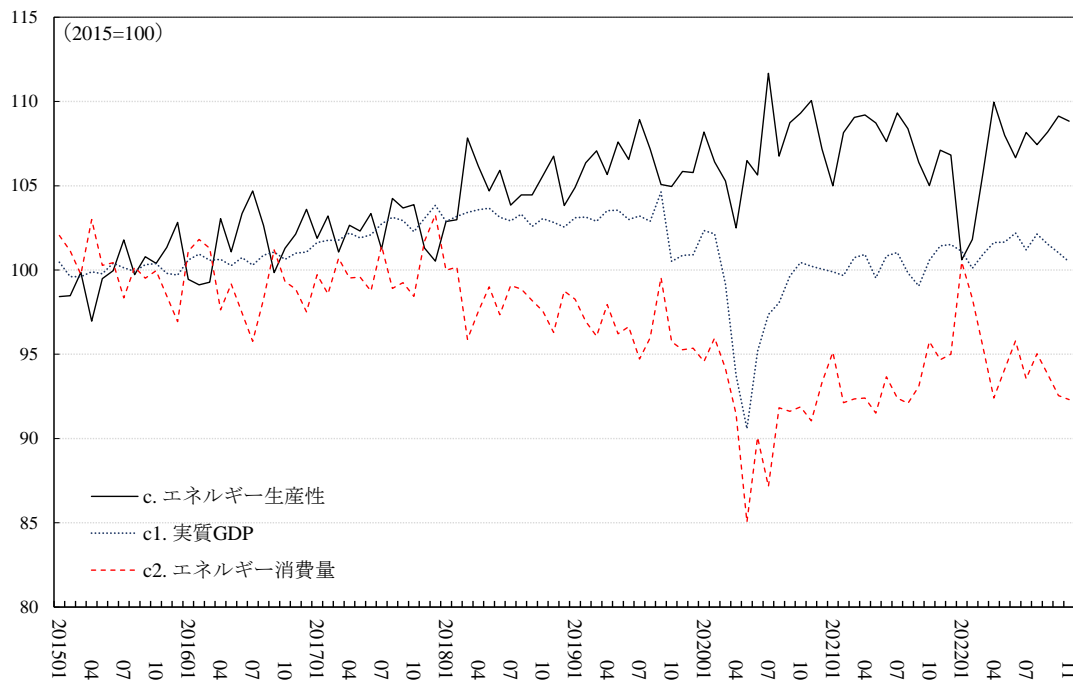
- ・ 11月の名目エネルギー価格は2015年暦年平均比で49.2%上昇、近年の転換期となる2020年11月より69.8%上昇。
- ・ 欧米諸国とは異なり、日本では2020年半ばからGDPデフレーターは依然として低下する基調から横ばい。



エネルギーコスト・モニタリング (ECM) ECM_JPN_202212 © 2022 慶應義塾大学産業研究所 野村研究室

単位：2015 暦年平均=100。注：観測期間は2015年1月—2022年11月。

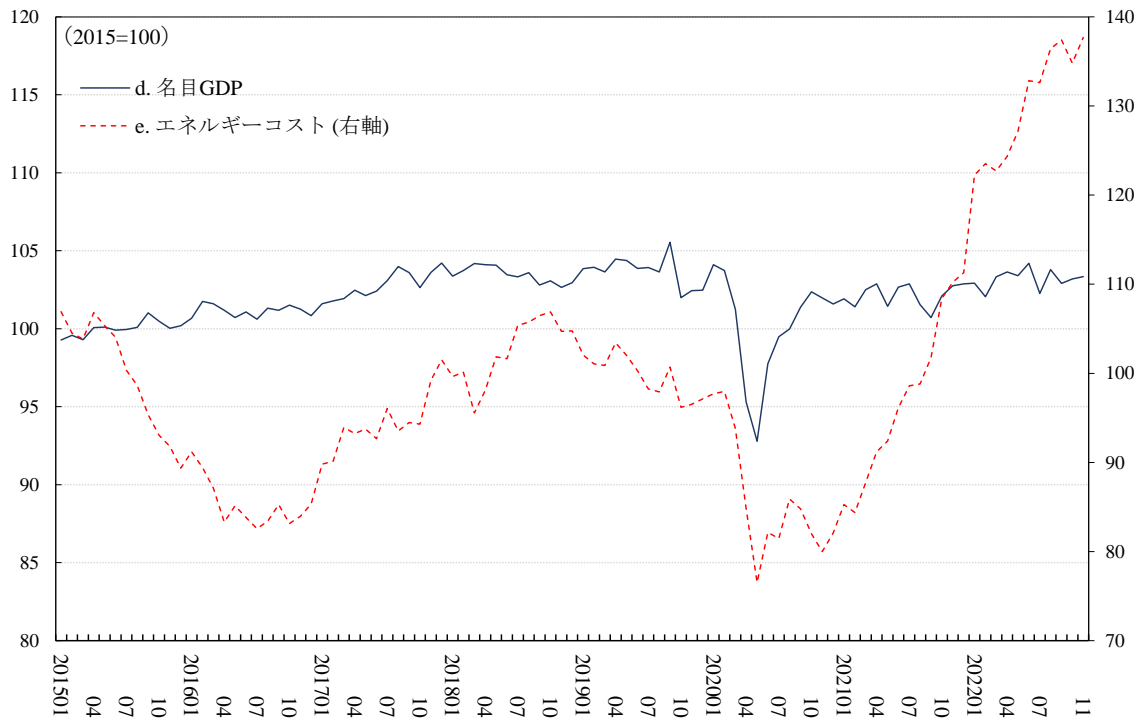
6.3 実質 GDP およびエネルギー生産性



エネルギーコスト・モニタリング (ECM) ECM_JPN_202212 © 2022 慶應義塾大学産業研究所 野村研究室

単位：2015 暦年平均=100。注：観測期間は2015年1月—2022年11月（季節調整済み）。

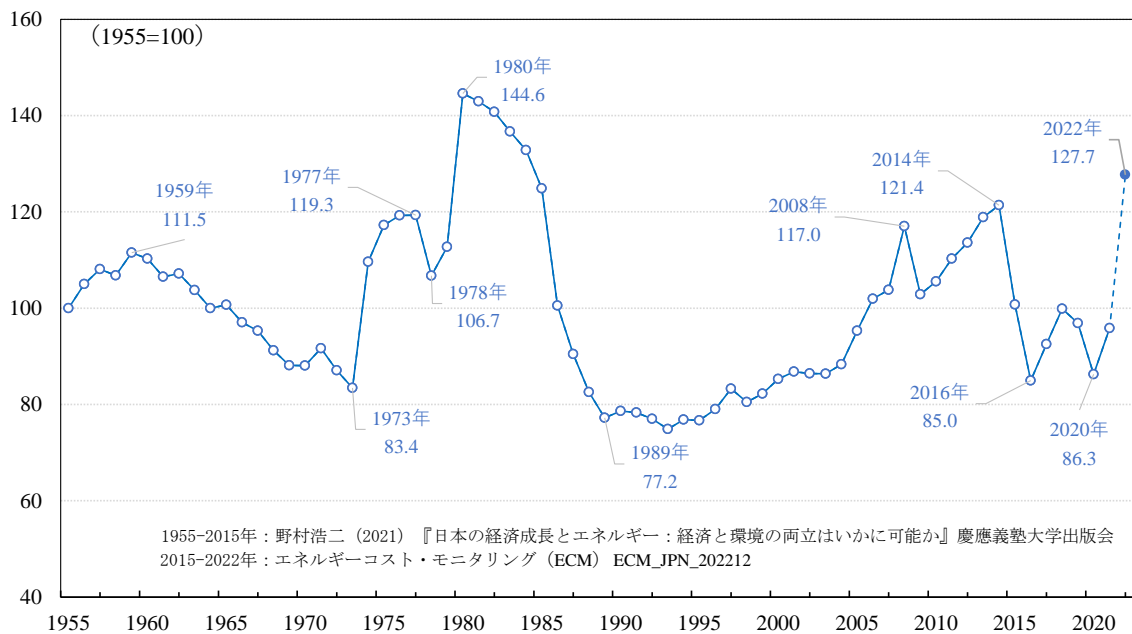
6.4 名目 GDP およびエネルギーコスト



単位：2015 暦年平均=100。注：観測期間は 2015 年 1 月—2022 年 11 月（季節調整済み）。

7 年次 RUEC：1955 年（昭和 30 年）からの長期系列

・2022 年の RUEC 水準（予測値）は、近年のピークである 2014 年を上回り、二度のオイルショック後の 1980 年代初めの水準へと接近。



エネルギーコスト・モニタリング (ECM) ECM_JPN_202212 © 2022 慶應義塾大学産業研究所 野村研究室
単位：1955 暦年平均=100。注：観測期間は 1955 年—2021 年。2022 年値は 2022 年 11 月値までを反映した予測値。

8 RUEC 関連指標の集約表

8.1 成長率

- ・2022年11月のRUECはエネルギー消費量が前月比0.3%減少したが、前月比2.0%の増加。
- ・2022年11月のRUECは2015年値に対して33.2%上昇し、近年の転換期となる2020年11月より69.9%の上昇。
- ・2022年第3四半期のRUECは前期比6.3%の上昇となり、2021年第1四半期より7期連続の上昇。
- ・2022年第3四半期のRUECは観測期間で最も低水準である2020年第4四半期より64.9%の上昇。

	四半期成長率(対前期)			月次成長率(対前月)		
	2022年Q1	2022年Q2	2022年Q3	2022年9月	2022年10月	2022年11月
a. RUEC (=b-c=e-d)	10.9%	3.3%	6.3%	1.6%	-2.2%	2.0%
b. 実質エネルギー価格 (=b1-b2)	7.5%	8.5%	6.1%	2.3%	-1.3%	1.7%
b1. 名目エネルギー価格	8.1%	8.3%	5.6%	2.0%	-0.6%	2.4%
b2. GDPデフレーター	0.6%	-0.1%	-0.5%	-0.3%	0.8%	0.7%
c. エネルギー生産性 (=c1-c2)	-3.4%	5.2%	-0.2%	0.7%	0.9%	-0.3%
c1. 実質GDP	-0.5%	1.1%	-0.2%	-0.6%	-0.5%	-0.5%
c2. エネルギー消費量	3.0%	-4.1%	0.0%	-1.3%	-1.4%	-0.3%
d. 名目GDP (=b2+c1)	0.2%	1.0%	-0.7%	-0.9%	0.3%	0.2%
e. エネルギーコスト (=b1+c2)	11.1%	4.2%	5.6%	0.7%	-1.9%	2.1%

単位：%。第1-3系列は前四半期比、第4-6系列は前月比成長率。注：成長率は対数差。推計値の最新月（第6系列）は予測値、最新月の前月（第5系列）は速報値、それ以前（第4系列）は確報値。

8.2 指数

	四半期			月次		
	2022年Q1	2022年Q2	2022年Q3	2022年9月	2022年10月	2022年11月
a. RUEC (=b/c=e/d)	119.5	123.5	131.5	133.5	130.6	133.2
b. 実質エネルギー価格 (=b1/b2)	122.9	133.7	142.1	144.5	142.6	145.1
b1. 名目エネルギー価格	125.4	136.2	144.0	146.5	145.7	149.2
b2. GDPデフレーター	102.0	101.9	101.3	101.4	102.1	102.9
c. エネルギー生産性 (=c1/c2)	102.7	108.2	107.9	108.2	109.1	108.8
c1. 実質GDP	100.7	101.8	101.6	101.5	101.0	100.5
c2. エネルギー消費量	98.0	94.1	94.1	93.8	92.6	92.3
d. 名目GDP (=b2*c1)	102.8	103.7	103.0	102.9	103.2	103.3
e. エネルギーコスト (=b1*c2)	122.8	128.1	135.5	137.4	134.8	137.7

単位：2015暦年平均=100。注：推計値の最新月は予測値、最新月の前月は速報値、それ以前は確報値。

9 時系列データ

9.1 最終エネルギー消費額 (エネルギー種別)

	a. 最終エネルギー消費額										
	b. 石油製品		c. 石炭製品		c. 電力 (自家発電を含む)	d. ガス	e. その他のエネルギー				
2015	39,948	(100.0)	15,275	(38.2)	988	(2.5)	19,126	(47.9)	4,141	(10.4)	418
2016	34,078	(100.0)	12,182	(35.7)	817	(2.4)	17,448	(51.2)	3,212	(9.4)	419
2017	37,704	(100.0)	14,401	(38.2)	1,203	(3.2)	18,334	(48.6)	3,325	(8.8)	442
2018	40,974	(100.0)	16,753	(40.9)	1,288	(3.1)	18,931	(46.2)	3,543	(8.6)	459
2019	39,829	(100.0)	15,226	(38.2)	1,164	(2.9)	19,272	(48.4)	3,706	(9.3)	461
2020	34,263	(100.0)	11,757	(34.3)	814	(2.4)	17,999	(52.5)	3,267	(9.5)	425
2021	38,820	(100.0)	15,416	(39.7)	1,238	(3.2)	18,296	(47.1)	3,403	(8.8)	468
2022p	52,264	(100.0)	20,156	(38.6)	2,240	(4.3)	23,918	(45.8)	5,246	(10.0)	705
2020 Q1	9,637	(100.0)	3,809	(39.5)	257	(2.7)	4,554	(47.3)	896	(9.3)	121
Q2	8,107	(100.0)	2,431	(30.0)	217	(2.7)	4,533	(55.9)	823	(10.2)	103
Q3	8,394	(100.0)	2,690	(32.0)	165	(2.0)	4,643	(55.3)	795	(9.5)	102
Q4	8,125	(100.0)	2,827	(34.8)	176	(2.2)	4,270	(52.5)	753	(9.3)	99
2021 Q1	8,568	(100.0)	3,234	(37.7)	237	(2.8)	4,235	(49.4)	758	(8.8)	104
Q2	9,312	(100.0)	3,662	(39.3)	277	(3.0)	4,443	(47.7)	817	(8.8)	112
Q3	9,959	(100.0)	3,967	(39.8)	321	(3.2)	4,709	(47.3)	843	(8.5)	119
Q4	10,982	(100.0)	4,553	(41.5)	403	(3.7)	4,908	(44.7)	984	(9.0)	133
2022 Q1	12,266	(100.0)	4,945	(40.3)	481	(3.9)	5,485	(44.7)	1,205	(9.8)	151
Q2	12,794	(100.0)	5,223	(40.8)	571	(4.5)	5,616	(43.9)	1,221	(9.5)	163
Q3	13,531	(100.0)	5,106	(37.7)	626	(4.6)	6,302	(46.6)	1,308	(9.7)	189
2020 01	3,253	(100.0)	1,320	(40.6)	85	(2.6)	1,511	(46.5)	295	(9.1)	41
02	3,261	(100.0)	1,316	(40.4)	89	(2.7)	1,512	(46.3)	305	(9.3)	40
03	3,123	(100.0)	1,173	(37.6)	83	(2.7)	1,531	(49.0)	296	(9.5)	40
04	2,824	(100.0)	870	(30.8)	73	(2.6)	1,545	(54.7)	298	(10.5)	38
05	2,548	(100.0)	730	(28.7)	71	(2.8)	1,455	(57.1)	261	(10.2)	31
06	2,735	(100.0)	832	(30.4)	74	(2.7)	1,532	(56.0)	264	(9.7)	34
07	2,712	(100.0)	880	(32.4)	60	(2.2)	1,482	(54.6)	258	(9.5)	33
08	2,859	(100.0)	895	(31.3)	54	(1.9)	1,610	(56.3)	267	(9.4)	33
09	2,822	(100.0)	915	(32.4)	51	(1.8)	1,552	(55.0)	269	(9.5)	35
10	2,729	(100.0)	963	(35.3)	51	(1.9)	1,428	(52.3)	255	(9.3)	33
11	2,663	(100.0)	917	(34.4)	53	(2.0)	1,408	(52.9)	252	(9.5)	33
12	2,733	(100.0)	947	(34.6)	72	(2.6)	1,434	(52.5)	247	(9.0)	34
2021 01	2,838	(100.0)	1,016	(35.8)	72	(2.5)	1,459	(51.4)	257	(9.0)	34
02	2,809	(100.0)	1,071	(38.1)	77	(2.7)	1,379	(49.1)	247	(8.8)	34
03	2,920	(100.0)	1,146	(39.2)	88	(3.0)	1,397	(47.8)	254	(8.7)	36
04	3,036	(100.0)	1,203	(39.6)	93	(3.1)	1,430	(47.1)	272	(9.0)	39
05	3,076	(100.0)	1,191	(38.7)	92	(3.0)	1,486	(48.3)	271	(8.8)	36
06	3,200	(100.0)	1,269	(39.7)	93	(2.9)	1,527	(47.7)	274	(8.6)	37
07	3,282	(100.0)	1,292	(39.4)	102	(3.1)	1,570	(47.8)	280	(8.5)	39
08	3,289	(100.0)	1,310	(39.8)	107	(3.3)	1,552	(47.2)	280	(8.5)	39
09	3,388	(100.0)	1,366	(40.3)	112	(3.3)	1,587	(46.9)	283	(8.4)	40
10	3,608	(100.0)	1,515	(42.0)	128	(3.5)	1,610	(44.6)	313	(8.7)	42
11	3,669	(100.0)	1,531	(41.7)	136	(3.7)	1,629	(44.4)	328	(8.9)	44
12	3,705	(100.0)	1,507	(40.7)	140	(3.8)	1,670	(45.1)	343	(9.3)	46
2022 01	4,069	(100.0)	1,691	(41.5)	157	(3.9)	1,783	(43.8)	390	(9.6)	48
02	4,112	(100.0)	1,620	(39.4)	152	(3.7)	1,879	(45.7)	409	(9.9)	52
03	4,085	(100.0)	1,634	(40.0)	173	(4.2)	1,823	(44.6)	405	(9.9)	51
04	4,139	(100.0)	1,689	(40.8)	186	(4.5)	1,812	(43.8)	399	(9.7)	52
05	4,233	(100.0)	1,739	(41.1)	191	(4.5)	1,854	(43.8)	395	(9.3)	54
06	4,423	(100.0)	1,794	(40.6)	194	(4.4)	1,951	(44.1)	427	(9.7)	57
07	4,415	(100.0)	1,696	(38.4)	205	(4.6)	2,024	(45.8)	430	(9.7)	61
08	4,542	(100.0)	1,759	(38.7)	220	(4.8)	2,077	(45.7)	424	(9.3)	62
09	4,574	(100.0)	1,651	(36.1)	201	(4.4)	2,201	(48.1)	454	(9.9)	67
10	4,487	(100.0)	1,639	(36.5)	190	(4.2)	2,108	(47.0)	484	(10.8)	66
11	4,584	(100.0)	1,620	(35.3)	187	(4.1)	2,196	(47.9)	512	(11.2)	68

単位：10億円。注：括弧内は最終エネルギー消費額に占めるコストシェア。2022pは、11月までの実績値に加え12月の消費量を昨年
の前月比成長率によって延長推計し、エネルギー種別単価を11月実績値で固定したもとの、2022年暦年の簡易予測値。

9.2 最終エネルギー消費量 (エネルギー種別)

	a. 最終エネルギー消費量						
		b. 石油製品	c. 石炭製品	c. 電力 (自家発電を含む)	d. ガス	e. その他 のエネルギー	
2015	12,799 (100.0)	6,452 (50.4)	1,440 (11.3)	3,434 (26.8)	1,202 (9.4)	271	
2016	12,604 (100.0)	6,292 (49.9)	1,412 (11.2)	3,438 (27.3)	1,186 (9.4)	277	
2017	12,726 (100.0)	6,304 (49.5)	1,413 (11.1)	3,488 (27.4)	1,239 (9.7)	283	
2018	12,435 (100.0)	6,119 (49.2)	1,391 (11.2)	3,418 (27.5)	1,218 (9.8)	290	
2019	12,192 (100.0)	5,986 (49.1)	1,354 (11.1)	3,351 (27.5)	1,214 (10.0)	288	
2020	11,426 (100.0)	5,558 (48.6)	1,192 (10.4)	3,279 (28.7)	1,123 (9.8)	275	
2021	11,776 (100.0)	5,656 (48.0)	1,310 (11.1)	3,338 (28.3)	1,175 (10.0)	296	
2022p	11,810 (100.0)	5,733 (48.5)	1,197 (10.1)	3,365 (28.5)	1,217 (10.3)	297	
2020 Q1	3,008 (100.0)	1,489 (49.5)	335 (11.1)	818 (27.2)	290 (9.6)	76	
Q2	2,793 (100.0)	1,336 (47.8)	318 (11.4)	807 (28.9)	267 (9.6)	65	
Q3	2,763 (100.0)	1,343 (48.6)	258 (9.4)	825 (29.9)	272 (9.8)	65	
Q4	2,862 (100.0)	1,390 (48.6)	280 (9.8)	828 (28.9)	295 (10.3)	69	
2021 Q1	2,927 (100.0)	1,397 (47.8)	324 (11.1)	839 (28.7)	295 (10.1)	72	
Q2	2,927 (100.0)	1,400 (47.8)	331 (11.3)	832 (28.4)	289 (9.9)	75	
Q3	2,930 (100.0)	1,403 (47.9)	338 (11.5)	826 (28.2)	288 (9.8)	75	
Q4	2,992 (100.0)	1,455 (48.6)	317 (10.6)	841 (28.1)	304 (10.2)	75	
2022 Q1	3,064 (100.0)	1,481 (48.3)	319 (10.4)	870 (28.4)	319 (10.4)	74	
Q2	2,926 (100.0)	1,420 (48.5)	294 (10.0)	838 (28.6)	301 (10.3)	74	
Q3	2,922 (100.0)	1,412 (48.3)	290 (9.9)	846 (28.9)	298 (10.2)	76	
2020 01	1,001 (100.0)	496 (49.5)	113 (11.3)	271 (27.1)	96 (9.5)	26	
02	1,018 (100.0)	509 (50.0)	113 (11.1)	272 (26.8)	99 (9.7)	26	
03	989 (100.0)	484 (49.0)	109 (11.1)	275 (27.8)	95 (9.6)	25	
04	956 (100.0)	458 (47.8)	102 (10.7)	276 (28.9)	96 (10.0)	24	
05	902 (100.0)	430 (47.6)	108 (12.0)	259 (28.7)	85 (9.4)	21	
06	934 (100.0)	448 (48.0)	108 (11.5)	273 (29.2)	86 (9.2)	20	
07	911 (100.0)	454 (49.8)	92 (10.1)	259 (28.4)	85 (9.3)	21	
08	925 (100.0)	442 (47.7)	85 (9.2)	285 (30.8)	92 (9.9)	21	
09	927 (100.0)	448 (48.3)	81 (8.7)	281 (30.3)	95 (10.2)	23	
10	949 (100.0)	473 (49.8)	85 (8.9)	272 (28.7)	96 (10.1)	23	
11	939 (100.0)	458 (48.7)	87 (9.2)	273 (29.1)	98 (10.5)	23	
12	974 (100.0)	460 (47.2)	109 (11.2)	283 (29.0)	100 (10.3)	23	
2021 01	988 (100.0)	465 (47.0)	105 (10.7)	290 (29.4)	104 (10.5)	24	
02	964 (100.0)	465 (48.2)	105 (10.9)	274 (28.4)	96 (10.0)	24	
03	975 (100.0)	468 (48.0)	113 (11.6)	275 (28.2)	95 (9.7)	24	
04	974 (100.0)	466 (47.9)	110 (11.3)	276 (28.3)	96 (9.8)	26	
05	967 (100.0)	460 (47.5)	110 (11.4)	276 (28.6)	97 (10.0)	24	
06	987 (100.0)	475 (48.1)	111 (11.3)	280 (28.4)	96 (9.7)	25	
07	973 (100.0)	459 (47.2)	114 (11.7)	277 (28.5)	97 (10.0)	25	
08	975 (100.0)	468 (48.0)	112 (11.5)	274 (28.1)	96 (9.9)	25	
09	982 (100.0)	476 (48.5)	113 (11.5)	275 (28.0)	94 (9.6)	25	
10	1,005 (100.0)	492 (48.9)	108 (10.7)	281 (28.0)	99 (9.9)	25	
11	991 (100.0)	479 (48.4)	105 (10.6)	279 (28.2)	102 (10.3)	25	
12	996 (100.0)	484 (48.6)	104 (10.4)	281 (28.2)	102 (10.3)	25	
2022 01	1,050 (100.0)	518 (49.3)	107 (10.2)	293 (27.9)	108 (10.3)	24	
02	1,018 (100.0)	487 (47.8)	102 (10.0)	297 (29.2)	107 (10.5)	25	
03	996 (100.0)	476 (47.8)	111 (11.1)	280 (28.1)	104 (10.5)	25	
04	959 (100.0)	460 (48.0)	100 (10.4)	275 (28.6)	99 (10.4)	25	
05	979 (100.0)	480 (49.1)	98 (10.0)	276 (28.2)	99 (10.1)	26	
06	988 (100.0)	479 (48.4)	96 (9.7)	287 (29.0)	103 (10.4)	24	
07	964 (100.0)	460 (47.8)	96 (9.9)	281 (29.2)	102 (10.5)	25	
08	993 (100.0)	489 (49.3)	101 (10.2)	279 (28.1)	98 (9.9)	25	
09	966 (100.0)	463 (47.9)	93 (9.7)	286 (29.6)	99 (10.2)	25	
10	967 (100.0)	473 (49.0)	100 (10.3)	270 (27.9)	99 (10.3)	24	
11	963 (100.0)	471 (48.9)	98 (10.2)	270 (28.0)	99 (10.3)	25	

単位：PJ。注：括弧内の計数は最終エネルギー消費量に占めるシェア。2022pは、11月までの実績値に加え12月の消費量を昨年の前月比成長率によって延長推計した2022年暦年の簡易予測値。

9.3 最終エネルギー消費平均単価（エネルギー種別）

	a. 最終エネルギー消費平均単価										
	b. 石油製品		c. 石炭製品		c. 電力 (自家発電を含む)	d. ガス	e. その他 のエネルギー				
2015	3.12	(56.0)	2.37	(42.5)	0.69	(12.3)	5.57	(100.0)	3.44	(61.86)	1.54
2016	2.70	(53.3)	1.94	(38.1)	0.58	(11.4)	5.08	(100.0)	2.71	(53.37)	1.52
2017	2.96	(56.4)	2.28	(43.5)	0.85	(16.2)	5.26	(100.0)	2.68	(51.06)	1.56
2018	3.29	(59.5)	2.74	(49.4)	0.93	(16.7)	5.54	(100.0)	2.91	(52.54)	1.58
2019	3.27	(56.8)	2.54	(44.2)	0.86	(15.0)	5.75	(100.0)	3.05	(53.09)	1.60
2020	3.00	(54.6)	2.12	(38.5)	0.68	(12.5)	5.49	(100.0)	2.91	(53.02)	1.54
2021	3.30	(60.1)	2.73	(49.7)	0.95	(17.3)	5.48	(100.0)	2.90	(52.83)	1.58
2022p	4.43	(62.3)	3.52	(49.5)	1.87	(26.3)	7.11	(100.0)	4.31	(60.63)	2.37
2020 Q1	3.20	(57.6)	2.56	(46.0)	0.77	(13.8)	5.56	(100.0)	3.09	(55.6)	1.59
Q2	2.90	(51.7)	1.82	(32.4)	0.68	(12.1)	5.61	(100.0)	3.08	(54.9)	1.58
Q3	3.04	(54.0)	2.00	(35.6)	0.64	(11.3)	5.63	(100.0)	2.93	(52.0)	1.56
Q4	2.84	(55.1)	2.03	(39.5)	0.63	(12.2)	5.16	(100.0)	2.56	(49.6)	1.44
2021 Q1	2.93	(58.0)	2.31	(45.8)	0.73	(14.5)	5.05	(100.0)	2.57	(50.9)	1.45
Q2	3.18	(59.6)	2.62	(49.0)	0.84	(15.6)	5.34	(100.0)	2.83	(53.0)	1.50
Q3	3.40	(59.6)	2.83	(49.6)	0.95	(16.6)	5.70	(100.0)	2.93	(51.4)	1.59
Q4	3.67	(62.9)	3.13	(53.6)	1.27	(21.8)	5.83	(100.0)	3.24	(55.5)	1.76
2022 Q1	4.00	(63.5)	3.34	(53.0)	1.51	(23.9)	6.30	(100.0)	3.77	(59.8)	2.04
Q2	4.37	(65.2)	3.68	(54.9)	1.95	(29.0)	6.70	(100.0)	4.06	(60.5)	2.20
Q3	4.63	(62.2)	3.62	(48.5)	2.16	(29.0)	7.45	(100.0)	4.38	(58.8)	2.50
2020 01	3.25	(58.3)	2.66	(47.8)	0.75	(13.5)	5.57	(100.0)	3.09	(55.5)	1.60
02	3.20	(57.7)	2.59	(46.6)	0.79	(14.2)	5.55	(100.0)	3.09	(55.7)	1.57
03	3.16	(56.7)	2.42	(43.5)	0.76	(13.7)	5.57	(100.0)	3.10	(55.6)	1.60
04	2.95	(52.7)	1.90	(33.9)	0.71	(12.6)	5.60	(100.0)	3.10	(55.3)	1.59
05	2.82	(50.2)	1.70	(30.2)	0.65	(11.6)	5.63	(100.0)	3.07	(54.5)	1.50
06	2.93	(52.1)	1.86	(33.1)	0.68	(12.2)	5.61	(100.0)	3.09	(55.0)	1.67
07	2.98	(52.1)	1.94	(33.9)	0.65	(11.3)	5.72	(100.0)	3.04	(53.2)	1.57
08	3.09	(54.7)	2.02	(35.9)	0.64	(11.3)	5.65	(100.0)	2.91	(51.5)	1.57
09	3.05	(55.1)	2.05	(37.0)	0.63	(11.3)	5.53	(100.0)	2.84	(51.3)	1.55
10	2.88	(54.9)	2.04	(38.9)	0.61	(11.6)	5.24	(100.0)	2.65	(50.5)	1.43
11	2.84	(55.1)	2.00	(38.9)	0.61	(11.8)	5.15	(100.0)	2.56	(49.7)	1.44
12	2.81	(55.3)	2.06	(40.6)	0.66	(13.0)	5.08	(100.0)	2.47	(48.6)	1.44
2021 01	2.87	(57.1)	2.19	(43.5)	0.69	(13.6)	5.03	(100.0)	2.48	(49.2)	1.44
02	2.91	(57.9)	2.30	(45.8)	0.73	(14.6)	5.03	(100.0)	2.57	(51.0)	1.45
03	3.00	(58.9)	2.45	(48.1)	0.78	(15.3)	5.09	(100.0)	2.67	(52.5)	1.47
04	3.12	(60.2)	2.58	(49.8)	0.84	(16.2)	5.18	(100.0)	2.84	(54.8)	1.51
05	3.18	(59.1)	2.59	(48.1)	0.83	(15.5)	5.38	(100.0)	2.80	(52.0)	1.47
06	3.24	(59.5)	2.67	(49.0)	0.83	(15.2)	5.45	(100.0)	2.85	(52.3)	1.53
07	3.37	(59.6)	2.81	(49.7)	0.90	(15.8)	5.66	(100.0)	2.87	(50.8)	1.56
08	3.37	(59.5)	2.80	(49.4)	0.95	(16.8)	5.67	(100.0)	2.92	(51.4)	1.59
09	3.45	(59.7)	2.87	(49.7)	0.99	(17.2)	5.77	(100.0)	3.00	(52.1)	1.62
10	3.59	(62.7)	3.08	(53.8)	1.19	(20.7)	5.72	(100.0)	3.15	(55.1)	1.70
11	3.70	(63.4)	3.19	(54.7)	1.29	(22.2)	5.84	(100.0)	3.22	(55.2)	1.76
12	3.72	(62.6)	3.11	(52.4)	1.35	(22.7)	5.94	(100.0)	3.35	(56.3)	1.83
2022 01	3.88	(63.7)	3.27	(53.7)	1.47	(24.2)	6.08	(100.0)	3.61	(59.4)	1.98
02	4.04	(63.9)	3.33	(52.6)	1.49	(23.6)	6.32	(100.0)	3.82	(60.4)	2.10
03	4.10	(63.0)	3.43	(52.6)	1.56	(23.9)	6.51	(100.0)	3.89	(59.6)	2.04
04	4.32	(65.4)	3.67	(55.6)	1.86	(28.2)	6.60	(100.0)	4.03	(61.0)	2.12
05	4.32	(64.4)	3.62	(53.9)	1.96	(29.1)	6.71	(100.0)	3.98	(59.3)	2.10
06	4.47	(65.8)	3.75	(55.2)	2.02	(29.8)	6.80	(100.0)	4.16	(61.2)	2.37
07	4.58	(63.7)	3.69	(51.2)	2.15	(29.9)	7.19	(100.0)	4.23	(58.9)	2.43
08	4.58	(61.4)	3.59	(48.3)	2.18	(29.2)	7.45	(100.0)	4.33	(58.1)	2.45
09	4.74	(61.4)	3.57	(46.3)	2.15	(27.9)	7.71	(100.0)	4.59	(59.6)	2.63
10	4.64	(59.4)	3.46	(44.3)	1.91	(24.4)	7.81	(100.0)	4.88	(62.5)	2.68
11	4.76	(58.5)	3.44	(42.2)	1.91	(23.5)	8.14	(100.0)	5.16	(63.4)	2.79

単位：円/MJ。注：括弧内の計数は電力との相対価格（電力平均単価=100）。2022pは、11月までの実績値に加え12月の消費量を昨年の前月比成長率により延長推計し、エネルギー種別単価を11月実績値で固定したもとの2022年暦年の簡易予測値。

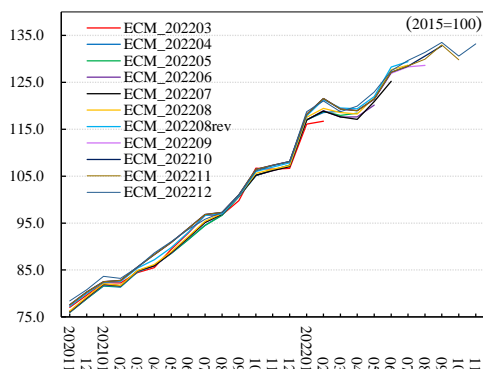
9.4 RUEC 関連指標

	a. RUEC (実質単位エネルギーコスト)							d. 名目 GDP	e. エネルギー コスト
	b. 実質エネルギー価格			c. エネルギー生産性					
		b1. 名目エネ ルギー価格	b2. GDP デフレーター		c1. 実質 GDP	c2. エネル ギー消費量			
2015	100.0 (.074)	100.0	100.0	100.0	100.0	100.0	100.0	100.0	100.0
2016	84.3 (.063)	86.3	86.6	100.4	102.3	100.7	98.5	101.1	85.3
2017	91.8 (.068)	94.6	94.9	100.3	103.0	102.4	99.4	102.8	94.4
2018	99.2 (.074)	105.2	105.6	100.3	106.1	103.1	97.2	103.4	102.6
2019	96.2 (.071)	103.7	104.7	101.0	107.8	102.7	95.3	103.7	99.7
2020	85.6 (.064)	94.2	96.1	101.9	110.0	98.2	89.3	100.1	85.8
2021	95.1 (.071)	103.8	105.6	101.7	109.1	100.4	92.0	102.1	97.2
2020 Q1	93.6 (.070)	99.9	101.7	101.8	106.6	101.2	94.9	103.0	96.5
Q2	85.2 (.063)	89.4	91.4	102.3	104.9	93.2	88.8	95.3	81.2
Q3	83.8 (.062)	91.4	93.3	102.0	109.0	98.3	90.2	100.3	84.1
Q4	79.8 (.059)	86.9	88.4	101.7	108.8	100.2	92.1	102.0	81.4
2021 Q1	84.1 (.062)	90.4	92.1	101.8	107.4	100.1	93.2	101.9	85.8
Q2	91.1 (.068)	98.9	100.8	101.9	108.5	100.4	92.5	102.3	93.2
Q3	98.0 (.073)	106.0	107.8	101.7	108.0	100.0	92.5	101.7	99.7
Q4	107.2 (.080)	114.0	115.6	101.4	106.3	101.2	95.2	102.6	110.0
2022 Q1	119.5 (.089)	122.9	125.4	102.0	102.7	100.7	98.0	102.8	122.8
Q2	123.5 (.092)	133.7	136.2	101.9	108.2	101.8	94.1	103.7	128.1
Q3	131.5 (.098)	142.1	144.0	101.3	107.9	101.6	94.1	103.0	135.5
2020 01	93.8 (.070)	101.6	103.4	101.7	108.2	102.3	94.6	104.1	97.7
02	94.4 (.070)	100.6	102.1	101.6	106.4	102.1	96.0	103.7	98.0
03	92.6 (.069)	97.6	99.7	102.1	105.3	99.2	94.2	101.3	93.8
04	89.0 (.066)	91.3	92.8	101.7	102.5	93.7	91.4	95.3	84.8
05	82.5 (.061)	87.9	90.0	102.4	106.5	90.6	85.0	92.8	76.5
06	84.0 (.062)	88.8	91.3	102.7	105.6	95.2	90.1	97.7	82.2
07	81.9 (.061)	91.5	93.5	102.2	111.7	97.4	87.2	99.5	81.5
08	85.9 (.064)	91.8	93.6	102.0	106.8	98.1	91.8	100.0	85.9
09	83.6 (.062)	91.0	92.6	101.7	108.7	99.6	91.6	101.4	84.8
10	80.1 (.059)	87.6	89.3	101.9	109.3	100.4	91.9	102.4	82.0
11	78.4 (.058)	86.4	87.9	101.8	110.1	100.2	91.0	102.0	80.0
12	80.8 (.060)	86.7	88.0	101.5	107.2	100.0	93.3	101.6	82.1
2021 01	83.6 (.062)	87.9	89.7	102.0	105.0	99.9	95.1	101.9	85.3
02	83.2 (.062)	90.0	91.6	101.8	108.2	99.7	92.1	101.4	84.4
03	85.6 (.064)	93.4	95.0	101.7	109.1	100.7	92.4	102.5	87.7
04	88.6 (.066)	96.9	98.7	101.9	109.2	100.9	92.4	102.9	91.2
05	91.1 (.068)	99.1	101.0	101.9	108.7	99.5	91.5	101.4	92.4
06	93.6 (.070)	100.8	102.7	101.8	107.6	100.8	93.7	102.7	96.1
07	95.8 (.071)	104.8	106.8	101.8	109.3	101.0	92.4	102.9	98.6
08	97.3 (.072)	105.5	107.3	101.7	108.4	99.8	92.1	101.5	98.8
09	101.0 (.075)	107.6	109.4	101.7	106.4	99.1	93.1	100.7	101.8
10	106.1 (.079)	111.5	113.2	101.5	105.0	100.6	95.8	102.1	108.4
11	107.2 (.080)	114.9	116.5	101.3	107.1	101.4	94.7	102.8	110.2
12	108.2 (.080)	115.6	117.2	101.3	106.8	101.5	95.0	102.9	111.3
2022 01	118.7 (.088)	119.6	121.7	101.8	100.6	101.1	100.5	102.9	122.2
02	121.0 (.090)	123.3	125.7	101.9	101.8	100.1	98.3	102.0	123.5
03	118.7 (.088)	125.8	128.7	102.4	105.8	100.9	95.4	103.3	122.7
04	119.9 (.089)	132.0	134.6	102.0	110.0	101.6	92.4	103.6	124.3
05	122.9 (.091)	132.9	135.2	101.7	108.0	101.7	94.1	103.4	127.1
06	127.5 (.095)	136.1	138.8	102.0	106.7	102.2	95.8	104.2	132.8
07	129.7 (.096)	140.4	141.8	101.0	108.2	101.2	93.5	102.3	132.6
08	131.4 (.098)	141.3	143.6	101.6	107.4	102.1	95.0	103.8	136.4
09	133.5 (.099)	144.5	146.5	101.4	108.2	101.5	93.8	102.9	137.4
10	130.6 (.097)	142.6	145.7	102.1	109.1	101.0	92.6	103.2	134.8
11	133.2 (.099)	145.1	149.2	102.9	108.8	100.5	92.3	103.3	137.7

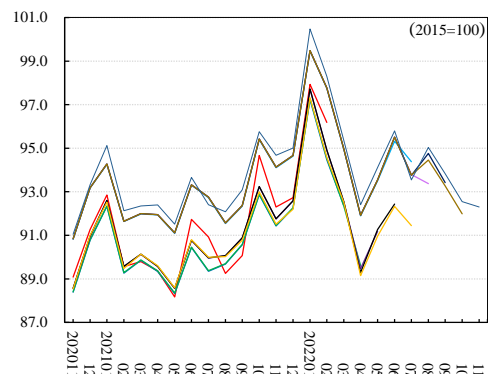
単位：2015 暦年平均=100。注：括弧内の計数は名目 GDP 比。

10 過去の公表値からの改訂状況

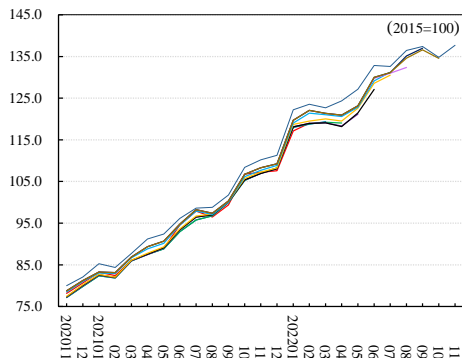
10.1 RUEC



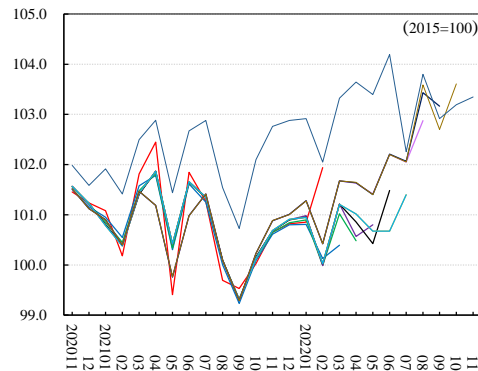
10.5 エネルギー消費量



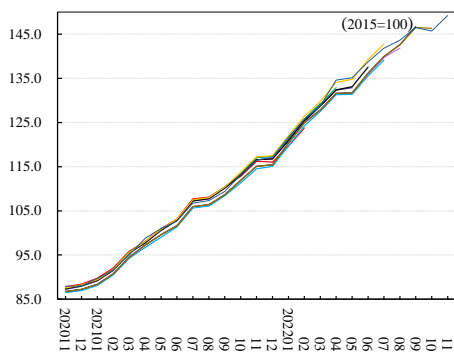
10.2 エネルギーコスト



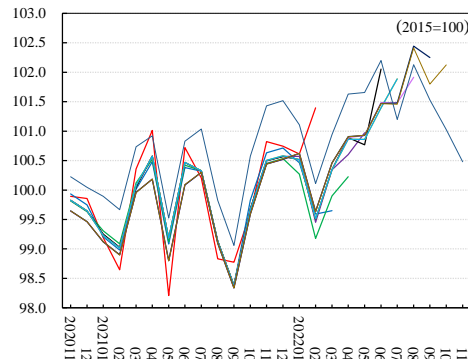
10.6 名目 GDP



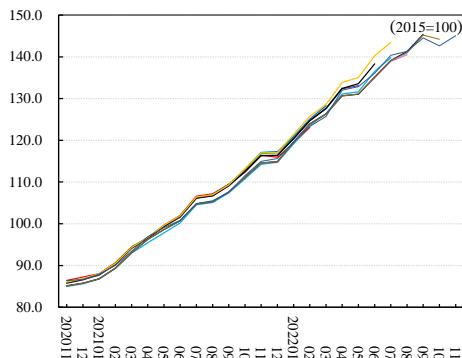
10.3 名目エネルギー価格



10.7 実質 GDP



10.4 実質エネルギー価格



10.8 GDP デフレーター

