



エネルギーコスト・モニタリング (ECM)

慶應義塾大学産業研究所 野村研究室

ECM_JPN_202203

2022年4月12日

野村浩二・稲場翔・吉田満咲

1 RUECの動向

1.1 成長率

	2021年12月	2022年1月	2022年2月
a. RUEC (実質単位エネルギーコスト) (=b-c=e-d)	0.2%	8.5%	0.5%
b. 実質エネルギー価格 (=b1-b2)	-0.4%	2.9%	3.1%
b1. 名目エネルギー価格	-0.1%	3.1%	3.4%
b2. GDPデフレーター	0.2%	0.2%	0.3%
c. エネルギー生産性 (=c1-c2)	-0.5%	-5.6%	2.6%
c1. 実質GDP	-0.1%	-0.1%	0.8%
c2. エネルギー消費量	0.5%	5.5%	-1.8%
d. 名目GDP (=b2+c1)	0.2%	0.0%	1.1%
e. エネルギーコスト (=b1+c2)	0.3%	8.5%	1.6%

単位：前月比成長率（%）。注：成長率は対数差による。推計値の最新月は予測値、最新月の前月は速報値、それ以前は確報値である。

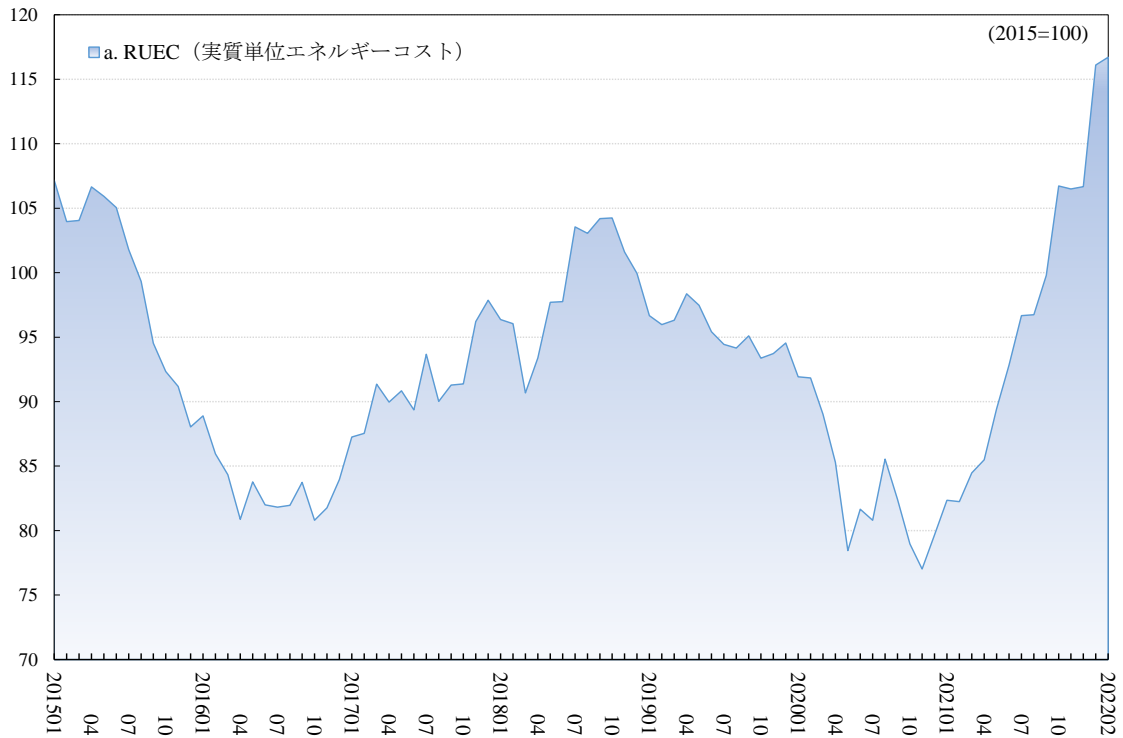
1.2 指数

	2021年12月	2022年1月	2022年2月
a. RUEC (実質単位エネルギーコスト) (=b/c=e/d)	106.7	116.1	116.7
b. 実質エネルギー価格 (=b1/b2)	115.9	119.3	123.1
b1. 名目エネルギー価格	116.1	119.7	123.8
b2. GDPデフレーター	100.1	100.2	100.5
c. エネルギー生産性 (=c1/c2)	108.6	102.7	105.4
c1. 実質GDP	100.7	100.6	101.4
c2. エネルギー消費量	92.7	97.9	96.2
d. 名目GDP (=b2*c1)	100.8	100.9	101.9
e. エネルギーコスト (=b1*c2)	107.6	117.1	119.0

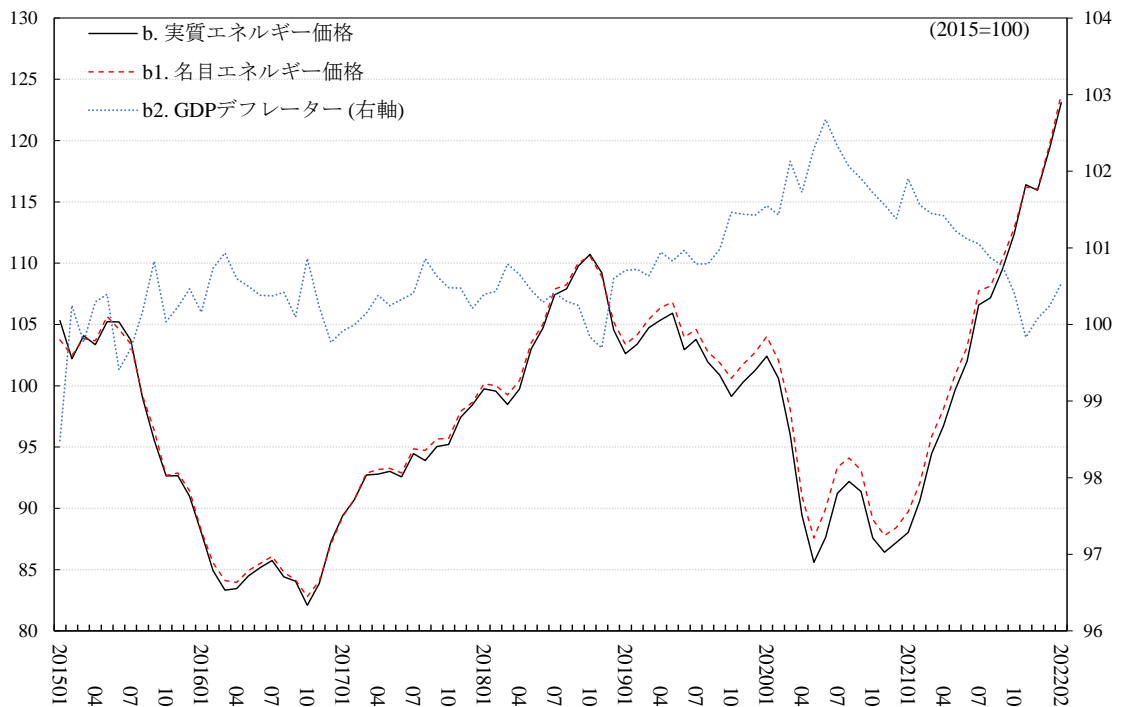
単位：2015年平均=100。注：推計値の最新月は予測値、最新月の前月は速報値、それ以前は確報値である。

2 主要系列の推移

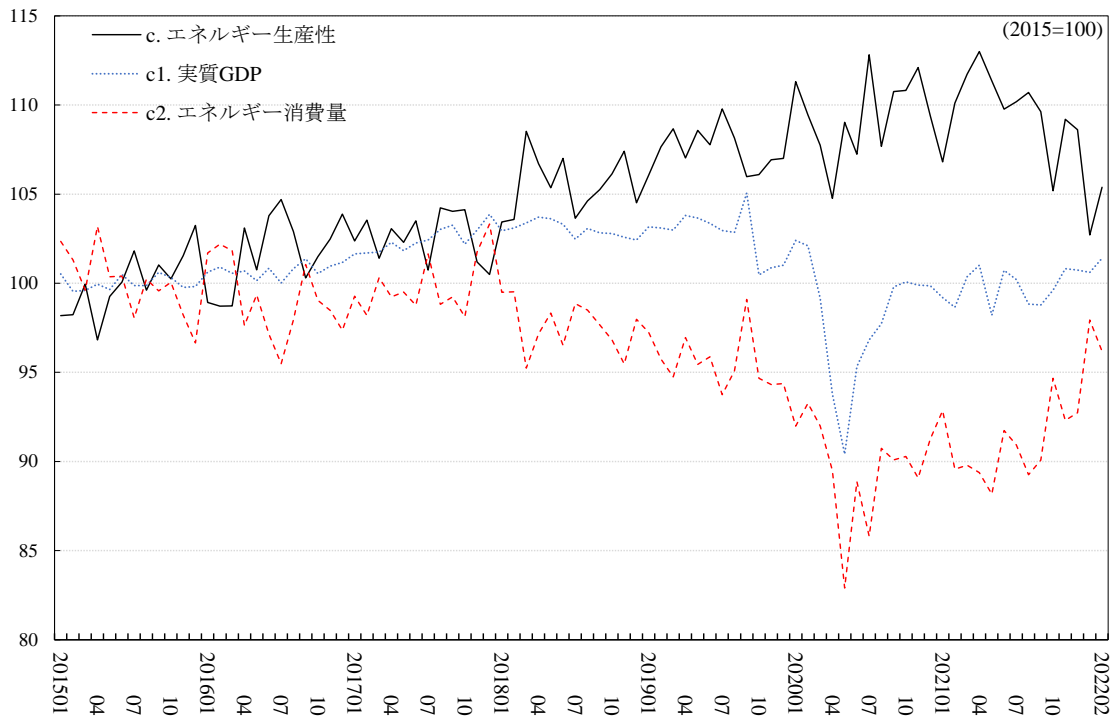
2.1 RUEC (実質単位エネルギーコスト)



2.2 実質エネルギー価格

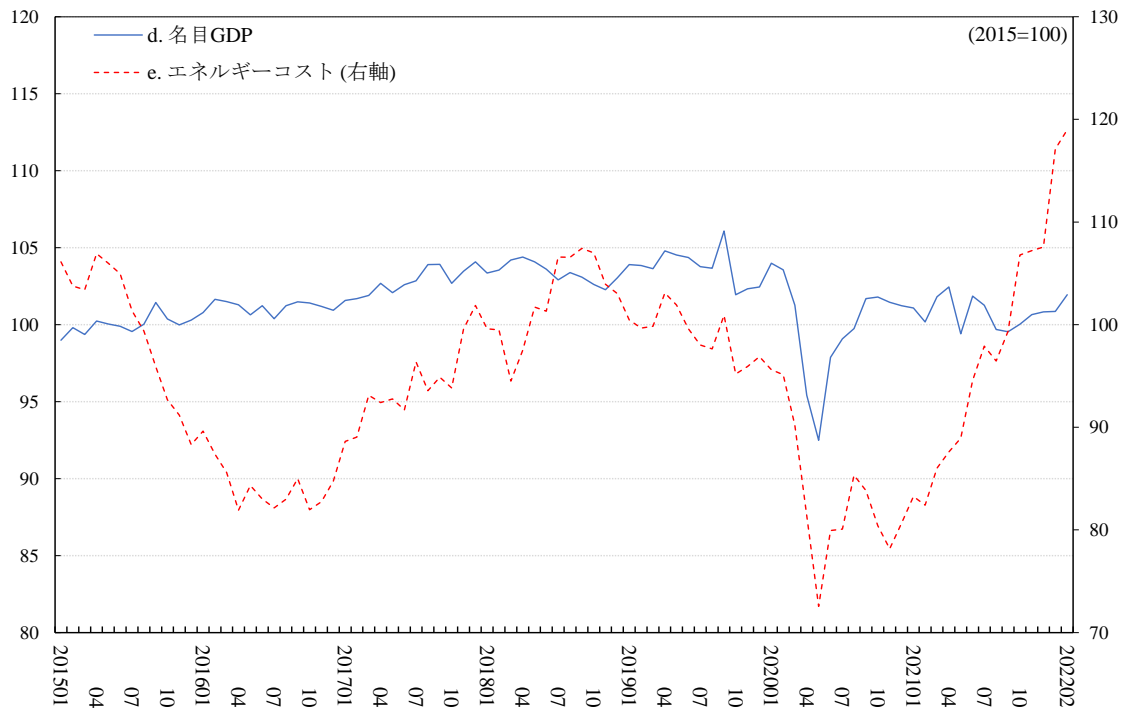


2.3 実質 GDP およびエネルギー生産性



単位：2015年平均=100。注：観測期間は2015年1月—2022年2月。

2.4 名目 GDP およびエネルギーコスト



単位：2015年平均=100。注：観測期間は2015年1月—2022年2月。

3 時系列データ

	a. RUEC (実質単位エネルギーコスト)							d. 名目GDP	e. エネルギーコスト
	b. 実質エネルギー価格				c. エネルギー生産性				
	b1. 名目エネルギー価格		b2. GDPデフレーター		c1. 実質GDP		c2. エネルギー消費量		
2015	100.0 (.073)	100.0	100.0	100.0	100.0	100.0	100.0	100.0	100.0
2016	83.3 (.061)	84.7	85.1	100.4	101.6	100.7	99.1	101.1	84.3
2017	91.4 (.067)	93.8	94.1	100.3	102.6	102.4	99.8	102.8	94.0
2018	99.0 (.073)	104.5	104.9	100.3	105.5	103.0	97.6	103.4	102.4
2019	95.5 (.070)	102.6	103.6	101.0	107.5	102.8	95.6	103.8	99.1
2020	83.6 (.061)	91.5	93.3	101.9	109.4	98.1	89.6	100.0	83.6
2021	94.2 (.069)	103.3	104.3	101.0	109.7	99.8	91.0	100.7	94.8
2020 Q1	91.0 (.067)	99.7	101.4	101.7	109.5	101.2	92.4	102.9	93.6
Q2	81.8 (.060)	87.6	89.6	102.2	107.0	93.2	87.1	95.3	78.0
Q3	82.9 (.061)	91.6	93.5	102.1	110.4	98.1	88.9	100.2	83.1
Q4	78.6 (.058)	87.1	88.4	101.6	110.8	99.9	90.2	101.5	79.7
2021 Q1	83.0 (.061)	91.0	92.5	101.6	109.5	99.4	90.7	101.0	83.9
Q2	89.3 (.065)	99.5	100.7	101.3	111.4	100.0	89.8	101.2	90.4
Q3	97.7 (.072)	107.8	108.7	100.9	110.2	99.3	90.1	100.2	97.9
Q4	106.6 (.078)	114.9	115.0	100.1	107.7	100.4	93.2	100.5	107.2
2018 01	96.4 (.071)	99.8	100.2	100.4	103.4	102.9	99.5	103.3	99.6
02	96.0 (.070)	99.6	100.0	100.4	103.6	103.1	99.5	103.6	99.5
03	90.7 (.066)	98.5	99.3	100.8	108.5	103.4	95.2	104.2	94.5
04	93.4 (.068)	99.7	100.4	100.7	106.7	103.7	97.2	104.4	97.5
05	97.7 (.072)	103.0	103.5	100.4	105.4	103.6	98.3	104.1	101.7
06	97.8 (.072)	104.7	105.0	100.3	107.0	103.3	96.5	103.6	101.3
07	103.6 (.076)	107.4	107.9	100.4	103.6	102.5	98.9	102.9	106.6
08	103.1 (.075)	107.9	108.2	100.3	104.6	103.1	98.5	103.4	106.6
09	104.2 (.076)	109.8	110.0	100.2	105.3	102.8	97.7	103.1	107.4
10	104.2 (.076)	110.7	110.6	99.8	106.1	102.8	96.8	102.6	107.0
11	101.6 (.074)	109.2	108.9	99.7	107.4	102.6	95.5	102.3	103.9
12	100.0 (.073)	104.6	105.2	100.6	104.5	102.4	98.0	103.0	103.0
2019 01	96.7 (.071)	102.6	103.4	100.7	106.1	103.2	97.2	103.9	100.5
02	96.0 (.070)	103.4	104.2	100.7	107.6	103.1	95.7	103.8	99.7
03	96.3 (.071)	104.7	105.4	100.6	108.7	103.0	94.7	103.6	99.8
04	98.4 (.072)	105.4	106.4	100.9	107.0	103.8	97.0	104.8	103.1
05	97.5 (.071)	105.9	106.8	100.8	108.6	103.7	95.4	104.5	101.9
06	95.4 (.070)	102.9	103.9	101.0	107.8	103.4	95.9	104.4	99.6
07	94.4 (.069)	103.8	104.6	100.8	109.8	103.0	93.7	103.8	98.0
08	94.2 (.069)	101.9	102.7	100.8	108.1	102.9	95.1	103.7	97.6
09	95.1 (.070)	100.9	101.9	101.0	106.0	105.1	99.1	106.1	100.9
10	93.4 (.068)	99.1	100.6	101.5	106.1	100.5	94.7	101.9	95.2
11	93.7 (.069)	100.3	101.8	101.4	106.9	100.9	94.3	102.3	95.9
12	94.5 (.069)	101.3	102.7	101.4	107.0	101.0	94.4	102.5	96.9
2020 01	91.9 (.067)	102.4	104.0	101.6	111.3	102.4	92.0	104.0	95.6
02	91.8 (.067)	100.6	102.0	101.4	109.4	102.1	93.3	103.6	95.1
03	89.0 (.065)	96.0	98.1	102.1	107.7	99.2	92.0	101.3	90.2
04	85.3 (.062)	89.4	91.0	101.7	104.8	93.8	89.5	95.4	81.4
05	78.4 (.057)	85.6	87.6	102.3	109.0	90.4	82.9	92.5	72.6
06	81.7 (.060)	87.6	90.0	102.7	107.2	95.3	88.9	97.9	79.9
07	80.8 (.059)	91.2	93.4	102.3	112.8	96.8	85.8	99.1	80.1
08	85.5 (.063)	92.2	94.1	102.1	107.7	97.7	90.7	99.7	85.3
09	82.4 (.060)	91.4	93.1	101.9	110.7	99.8	90.1	101.7	83.8
10	79.0 (.058)	87.6	89.1	101.7	110.8	100.1	90.3	101.8	80.4
11	77.0 (.056)	86.4	87.8	101.6	112.1	99.9	89.1	101.5	78.2
12	79.7 (.058)	87.2	88.4	101.4	109.4	99.9	91.3	101.2	80.7
2021 01	82.3 (.060)	88.0	89.7	101.9	106.8	99.2	92.8	101.1	83.3
02	82.2 (.060)	90.6	92.1	101.6	110.1	98.6	89.6	100.2	82.4
03	84.5 (.062)	94.5	95.8	101.4	111.7	100.4	89.8	101.8	86.0
04	85.5 (.063)	96.7	98.1	101.4	113.0	101.0	89.4	102.4	87.6
05	89.4 (.066)	99.7	100.9	101.2	111.4	98.2	88.2	99.4	88.9
06	92.8 (.068)	102.0	103.1	101.1	109.8	100.7	91.7	101.8	94.6
07	96.7 (.071)	106.6	107.7	101.1	110.2	100.2	90.9	101.3	97.9
08	96.7 (.071)	107.2	108.1	100.9	110.7	98.8	89.3	99.7	96.5
09	99.8 (.073)	109.5	110.4	100.8	109.6	98.8	90.1	99.5	99.3
10	106.7 (.078)	112.4	112.9	100.4	105.2	99.6	94.7	100.0	106.8
11	106.5 (.078)	116.4	116.2	99.8	109.2	100.8	92.3	100.7	107.2
12	106.7 (.078)	115.9	116.1	100.1	108.6	100.7	92.7	100.8	107.6
2022 01	116.1 (.085)	119.3	119.7	100.2	102.7	100.6	97.9	100.9	117.1
02	116.7 (.085)	123.1	123.8	100.5	105.4	101.4	96.2	101.9	119.0

単位：2015年平均=100。注：括弧内の計数は名目GDP比。