



エネルギーコスト・モニタリング (ECM)

慶應義塾大学産業研究所 野村研究室

ECM_JPN_202207

2022年7月29日

野村浩二・稲場翔・吉田満咲

1 RUECの動向

1.1 成長率

- ・6月の名目エネルギー価格は前月比3.3%の上昇となり、2020年12月より19カ月連続の上昇。
- ・6月のRUECは、エネルギー消費量が前月比1.3%増加し、前月比3.5%の上昇。

	四半期成長率(対前期)			月次成長率(対前月)		
	2021年Q4	2022年Q1	2022年Q2	2022年4月	2022年5月	2022年6月
a. RUEC (=b-c÷c-d)	8.4%	10.4%	2.7%	-0.4%	3.2%	3.5%
b. 実質エネルギー価格 (=b1-b2)	7.0%	7.6%	8.2%	3.7%	0.9%	3.5%
b1. 名目エネルギー価格	6.3%	7.9%	7.3%	2.8%	0.5%	3.3%
b2. GDPデフレーター	-0.6%	0.3%	-0.9%	-0.9%	-0.3%	-0.2%
c. エネルギー生産性 (=c1-c2)	-1.5%	-2.8%	5.5%	4.1%	-2.3%	0.0%
c1. 実質GDP	1.0%	-0.1%	1.1%	0.5%	-0.1%	1.3%
c2. エネルギー消費量	2.4%	2.7%	-4.4%	-3.6%	2.2%	1.3%
d. 名目GDP (=b2+c1)	0.3%	0.2%	0.2%	-0.3%	-0.4%	1.0%
e. エネルギーコスト (=b1+c2)	8.8%	10.6%	2.9%	-0.8%	2.7%	4.6%

単位：前四半期比・前月比成長率(%)。注：成長率は対数差。最新月は予測値、最新月の前月は速報値、それ以前は確報値。

1.2 指数

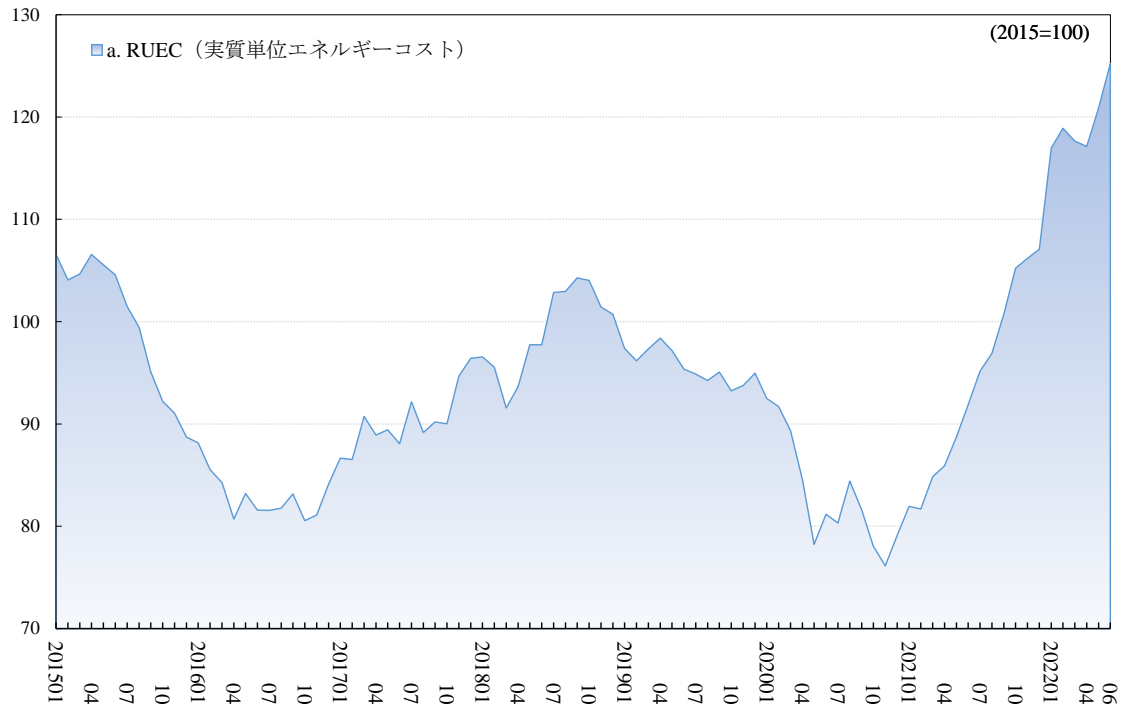
- ・6月の名目エネルギー価格は2015年値に対して37.6%増、近年の転換期となる2020年11月より57.5%増。
- ・6月のRUECは2015年値に対して25.2%増、近年の転換期となる2020年11月より64.5%増。

	四半期			月次		
	2021年Q4	2022年Q1	2022年Q2	2022年4月	2022年5月	2022年6月
a. RUEC (=b/c÷c/d)	106.2	117.8	121.1	117.1	120.9	125.2
b. 実質エネルギー価格 (=b1/b2)	115.1	124.2	134.8	132.4	133.6	138.3
b1. 名目エネルギー価格	115.5	125.0	134.4	132.4	133.1	137.6
b2. GDPデフレーター	100.3	100.6	99.7	100.0	99.7	99.4
c. エネルギー生産性 (=c1/c2)	108.3	105.3	111.2	113.0	110.4	110.4
c1. 実質GDP	100.3	100.1	101.2	100.9	100.8	102.1
c2. エネルギー消費量	92.5	95.0	91.0	89.3	91.3	92.4
d. 名目GDP (=b2*c1)	100.6	100.7	100.9	100.9	100.4	101.5
e. エネルギーコスト (=b1*c2)	106.8	118.7	122.2	118.2	121.4	127.1

単位：2015年平均=100。注：最新月は予測値、最新月の前月は速報値、それ以前は確報値。

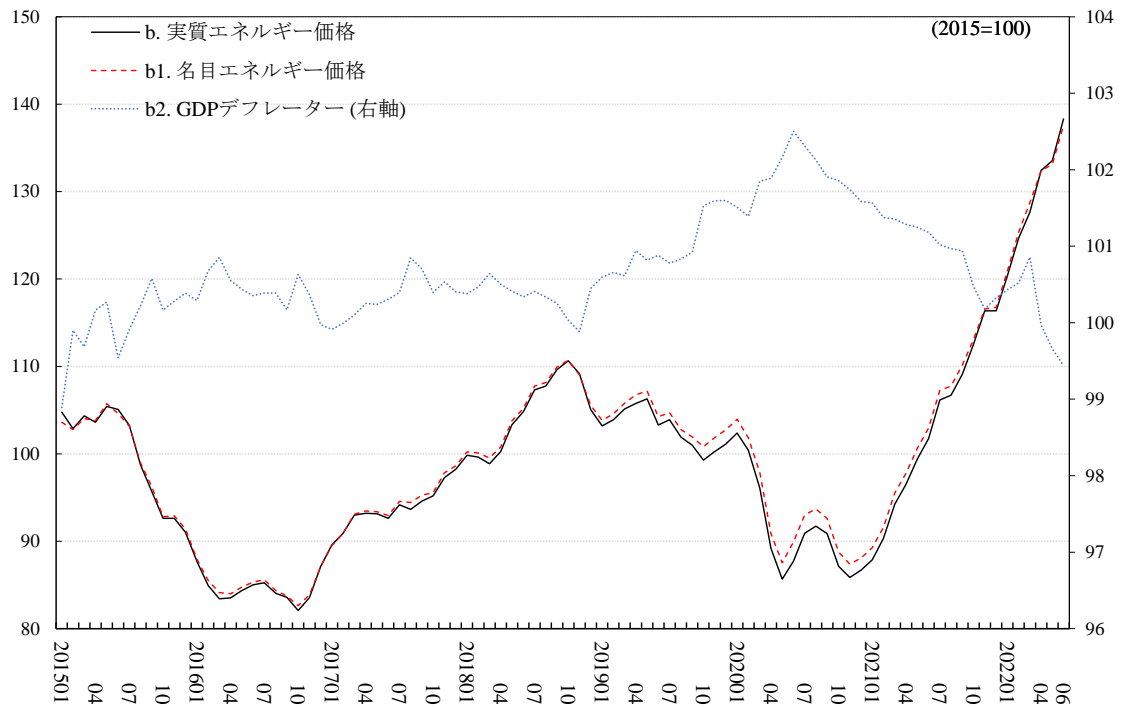
2 2015年からの主要系列の推移

2.1 RUEC (実質単位エネルギーコスト)



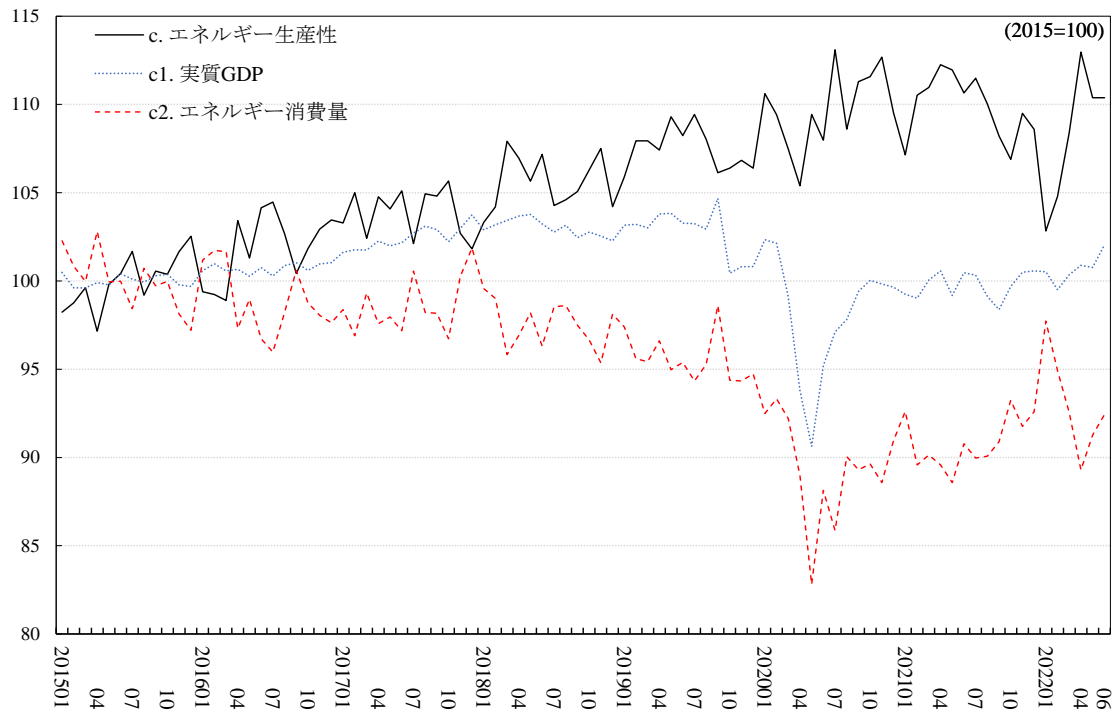
単位：2015年平均=100。注：観測期間は2015年1月—2022年6月。

2.2 実質エネルギー価格



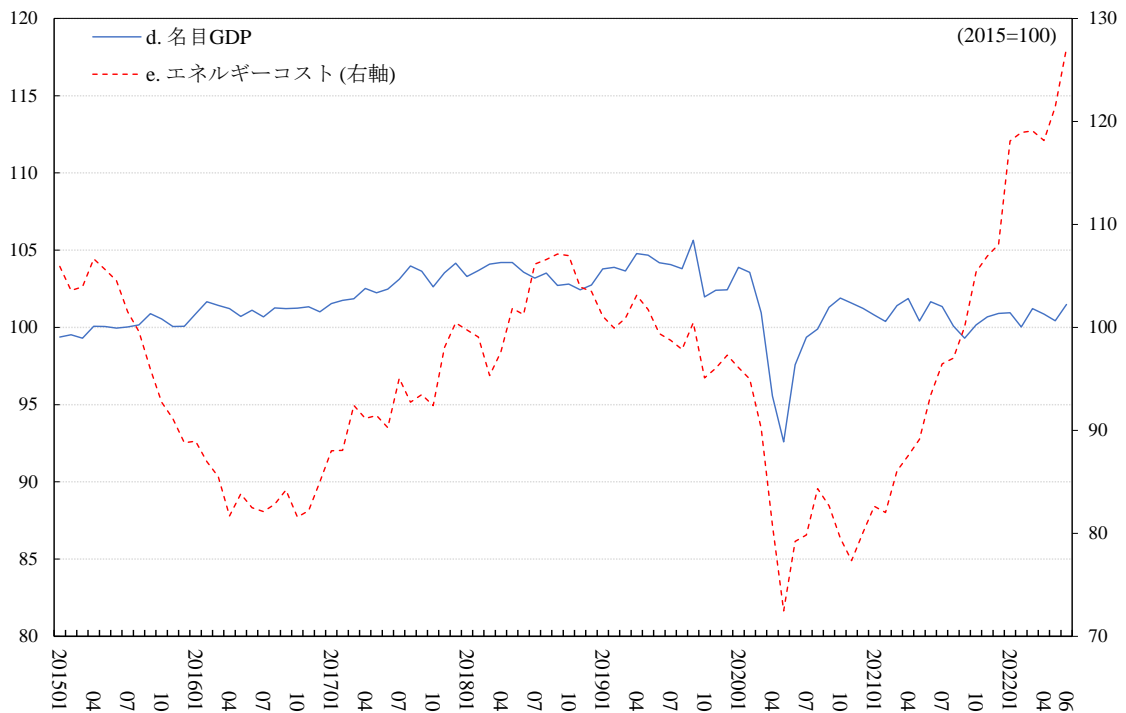
単位：2015年平均=100。注：観測期間は2015年1月—2022年6月。

2.3 実質 GDP およびエネルギー生産性



単位：2015年平均=100。注：観測期間は2015年1月—2022年6月。

2.4 名目 GDP およびエネルギーコスト



単位：2015年平均=100。注：観測期間は2015年1月—2022年6月。

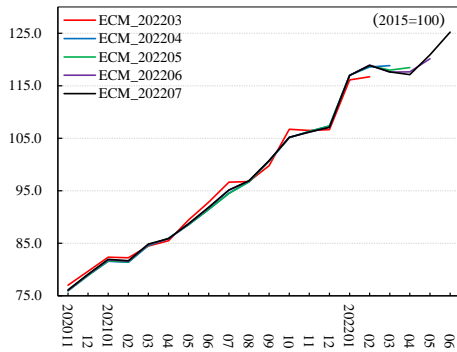
3 時系列データ

	a. RUEC (実質単位エネルギーコスト)							d. 名目GDP	e. エネルギーコスト
	b. 実質エネルギー価格				c. エネルギー生産性				
		b1. 名目エネルギー価格	b2. GDPデフレーター		c1. 実質GDP	c2. エネルギー消費量			
2015	100.0 (.063)	100.0	100.0	100.0	100.0	100.0	100.0	100.0	100.0
2016	83.0 (.052)	84.5	84.9	100.4	101.8	100.7	98.9	101.1	83.9
2017	90.3 (.057)	93.8	94.1	100.3	103.9	102.4	98.6	102.8	92.8
2018	99.1 (.062)	104.6	105.0	100.3	105.6	103.0	97.5	103.4	102.4
2019	95.7 (.060)	102.9	103.9	101.0	107.5	102.8	95.6	103.8	99.3
2020	83.2 (.052)	91.3	93.0	101.9	109.8	98.1	89.3	99.9	83.1
2021	93.9 (.059)	103.1	104.1	101.0	109.8	99.8	90.8	100.8	94.6
2020 Q1	91.2 (.057)	99.6	101.2	101.6	109.2	101.2	92.7	102.8	93.8
Q2	81.4 (.051)	87.6	89.5	102.2	107.6	93.2	86.6	95.2	77.5
Q3	82.1 (.052)	91.2	93.1	102.1	111.0	98.1	88.4	100.2	82.3
Q4	77.8 (.049)	86.6	88.1	101.7	111.3	99.8	89.7	101.6	79.0
2021 Q1	82.8 (.052)	90.8	92.1	101.4	109.5	99.4	90.8	100.9	83.6
Q2	88.8 (.056)	99.2	100.5	101.2	111.6	100.1	89.6	101.3	90.0
Q3	97.6 (.061)	107.3	108.4	101.0	109.9	99.3	90.3	100.2	97.8
Q4	106.2 (.067)	115.1	115.5	100.3	108.3	100.3	92.5	100.6	106.8
2022 Q1	117.8 (.074)	124.2	125.0	100.6	105.3	100.1	95.0	100.7	118.7
Q2	121.1 (.076)	134.8	134.4	99.7	111.2	101.2	91.0	100.9	122.2
2018 01	96.6 (.061)	99.8	100.2	100.4	103.3	102.9	99.6	103.3	99.7
02	95.5 (.060)	99.6	100.1	100.5	104.2	103.2	99.0	103.7	99.1
03	91.6 (.057)	98.9	99.5	100.6	107.9	103.4	95.8	104.1	95.3
04	93.7 (.059)	100.3	100.8	100.5	107.0	103.7	96.9	104.2	97.6
05	97.7 (.061)	103.3	103.8	100.4	105.7	103.8	98.2	104.2	101.9
06	97.7 (.061)	104.8	105.2	100.3	107.2	103.2	96.3	103.6	101.3
07	102.8 (.065)	107.3	107.8	100.4	104.3	102.8	98.5	103.2	106.1
08	103.0 (.065)	107.8	108.1	100.3	104.6	103.2	98.6	103.5	106.6
09	104.3 (.065)	109.7	109.9	100.3	105.1	102.5	97.5	102.7	107.1
10	104.0 (.065)	110.6	110.7	100.0	106.3	102.8	96.7	102.8	107.0
11	101.4 (.064)	109.1	109.0	99.9	107.5	102.5	95.4	102.4	103.9
12	100.7 (.063)	105.0	105.5	100.5	104.2	102.3	98.1	102.7	103.5
2019 01	97.4 (.061)	103.2	103.8	100.6	105.9	103.2	97.4	103.8	101.1
02	96.2 (.060)	103.9	104.6	100.7	107.9	103.2	95.6	103.9	99.9
03	97.3 (.061)	105.1	105.8	100.6	107.9	103.0	95.4	103.7	100.9
04	98.4 (.062)	105.8	106.8	100.9	107.4	103.8	96.6	104.8	103.1
05	97.2 (.061)	106.3	107.2	100.8	109.3	103.8	95.0	104.7	101.7
06	95.4 (.060)	103.3	104.2	100.9	108.2	103.3	95.4	104.2	99.4
07	94.9 (.060)	103.9	104.7	100.8	109.4	103.3	94.3	104.1	98.7
08	94.3 (.059)	101.9	102.8	100.8	108.0	102.9	95.3	103.8	97.9
09	95.1 (.060)	101.0	101.9	100.9	106.1	104.7	98.6	105.6	100.5
10	93.2 (.058)	99.3	100.8	101.5	106.4	100.4	94.4	102.0	95.1
11	93.8 (.059)	100.2	101.9	101.6	106.8	100.8	94.3	102.4	96.0
12	95.0 (.060)	101.1	102.7	101.6	106.4	100.8	94.7	102.4	97.3
2020 01	92.5 (.058)	102.4	103.9	101.5	110.6	102.3	92.5	103.9	96.1
02	91.7 (.058)	100.4	101.8	101.4	109.4	102.1	93.3	103.6	95.0
03	89.3 (.056)	96.1	97.9	101.8	107.5	99.1	92.2	100.9	90.2
04	84.5 (.053)	89.2	90.9	101.9	105.4	93.8	89.0	95.6	80.8
05	78.2 (.049)	85.7	87.5	102.2	109.4	90.6	82.8	92.6	72.5
06	81.2 (.051)	87.7	89.9	102.5	108.0	95.2	88.1	97.6	79.2
07	80.3 (.050)	90.9	93.0	102.3	113.1	97.1	85.9	99.4	79.8
08	84.4 (.053)	91.7	93.7	102.1	108.6	97.8	90.1	99.9	84.3
09	81.6 (.051)	90.9	92.6	101.9	111.3	99.4	89.3	101.3	82.7
10	78.0 (.049)	87.1	88.8	101.9	111.6	100.0	89.6	101.9	79.5
11	76.1 (.048)	85.9	87.4	101.7	112.7	99.8	88.6	101.6	77.3
12	79.1 (.050)	86.7	88.1	101.6	109.5	99.6	91.0	101.2	80.1
2021 01	82.0 (.051)	87.9	89.3	101.6	107.2	99.3	92.6	100.8	82.6
02	81.7 (.051)	90.3	91.6	101.4	110.5	99.0	89.6	100.4	82.0
03	84.9 (.053)	94.2	95.5	101.4	111.0	100.0	90.1	101.4	86.1
04	85.9 (.054)	96.5	97.8	101.3	112.3	100.6	89.6	101.9	87.5
05	88.7 (.056)	99.4	100.7	101.2	112.0	99.2	88.6	100.4	89.1
06	91.9 (.058)	101.7	103.0	101.2	110.7	100.5	90.8	101.7	93.4
07	95.2 (.060)	106.2	107.3	101.0	111.5	100.3	90.0	101.3	96.5
08	96.9 (.061)	106.7	107.8	101.0	110.0	99.1	90.1	101.1	97.0
09	100.8 (.063)	109.1	110.1	100.9	108.2	98.4	90.9	99.3	100.1
10	105.2 (.066)	112.5	113.1	100.5	106.9	99.7	93.2	100.2	105.4
11	106.2 (.067)	116.3	116.6	100.2	109.5	100.5	91.8	100.7	106.9
12	107.1 (.067)	116.4	116.8	100.3	108.6	100.6	92.6	100.9	108.1
2022 01	117.0 (.073)	120.4	120.9	100.4	102.8	100.5	97.7	101.0	118.1
02	118.9 (.075)	124.7	125.4	100.5	104.8	99.5	94.9	100.0	118.9
03	117.7 (.074)	127.6	128.7	100.9	108.4	100.3	92.5	101.2	119.1
04	117.1 (.073)	132.4	132.4	100.0	113.0	100.9	89.3	100.9	118.2
05	120.9 (.076)	133.6	133.1	99.7	110.4	100.8	91.3	100.4	121.4
06	125.2 (.079)	138.3	137.6	99.4	110.4	102.1	92.4	101.5	127.1

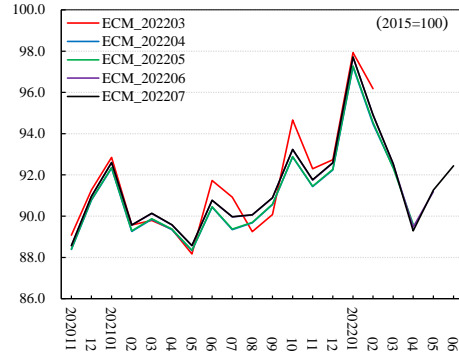
単位：2015年平均=100。注：括弧内の計数は名目GDP比。

4 ECM改訂状況

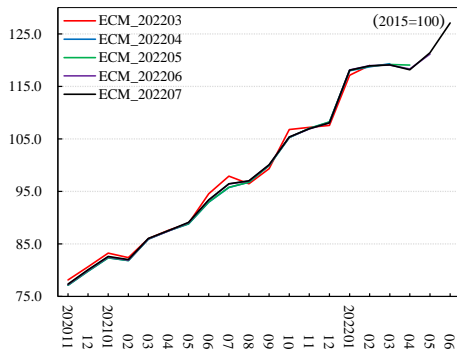
4.1 RUEC



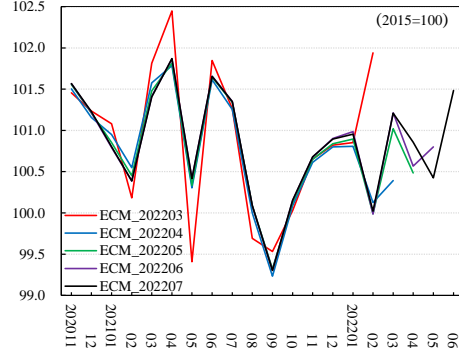
4.5 エネルギー消費量



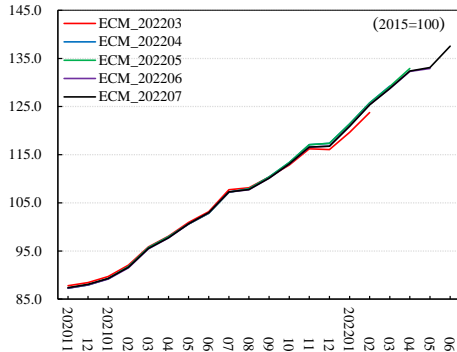
4.2 エネルギーコスト



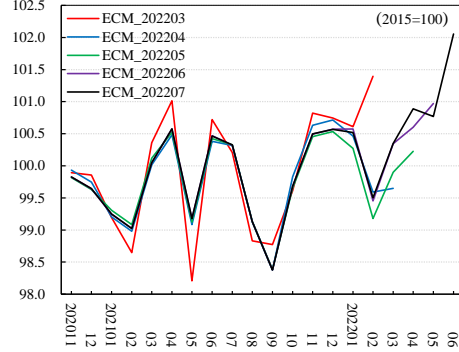
4.6 名目 GDP



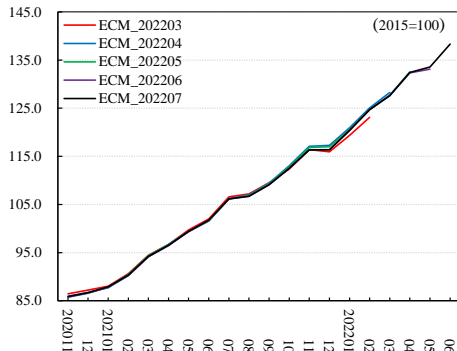
4.3 名目エネルギー価格



4.7 実質 GDP



4.4 実質エネルギー価格



4.8 GDPデフレーター

