



エネルギーコスト・モニタリング (ECM)

慶應義塾大学産業研究所 野村研究室

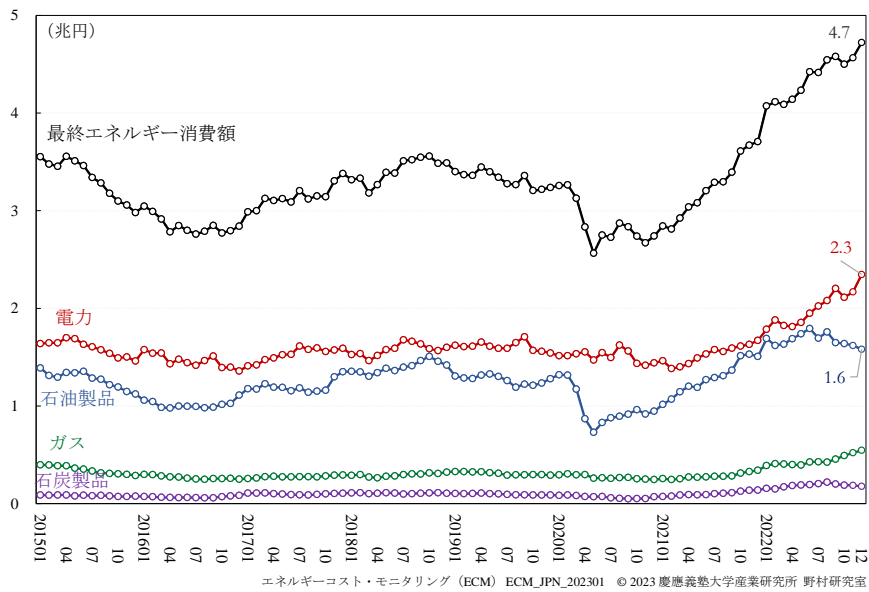
ECM_JPN_202301

2023年01月31日

野村浩二・稲場翔・高木明珠

1 エネルギーコストの月次動向

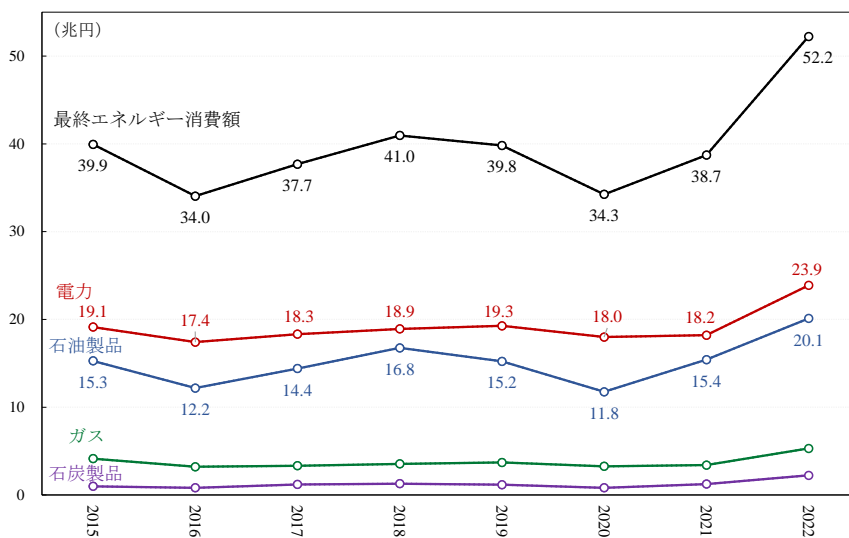
- ・2022年12月の最終エネルギー消費額は4.7兆円、前年同月差で1.0兆円（前年同月比27.3%）の増加。
- ・2022年12月の電力消費額は2.3兆円、前年同月差で0.7兆円（前年同月比40.3%）の増加。



単位：兆円。注：観測期間は2015年1月—2022年12月（季節調整済み）。

2 エネルギーコストの年次動向

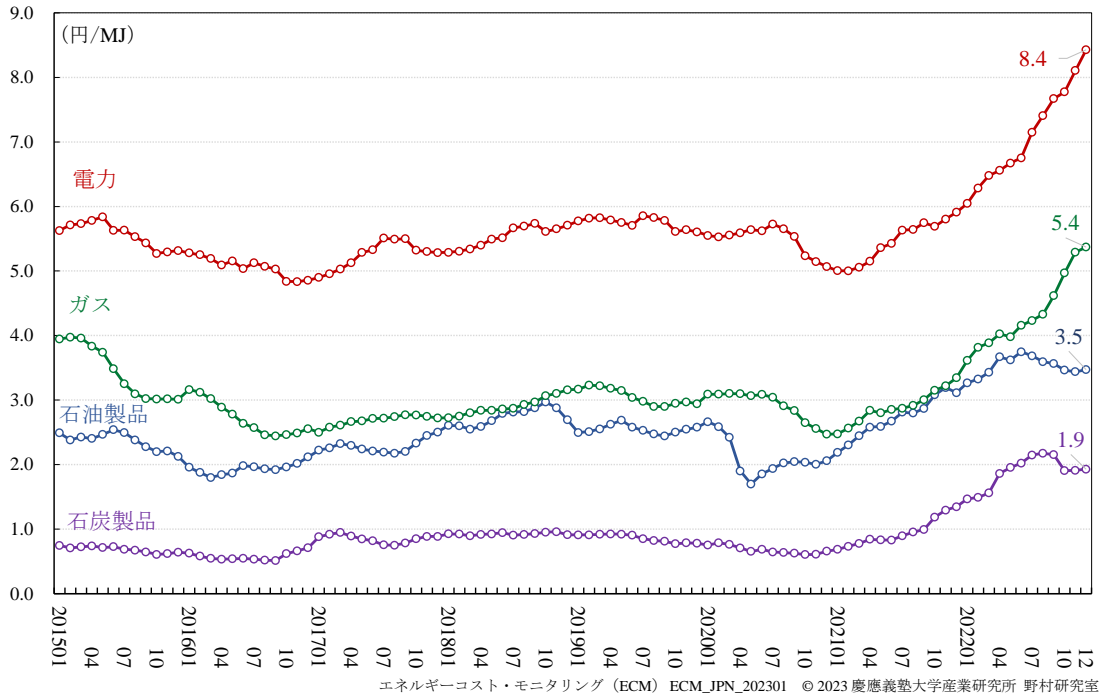
- ・2022年暦年の最終エネルギー消費額は52.2兆円、前年差で13.5兆円（前年比34.9%）の増加。
- ・2022年暦年の電力消費額は23.9兆円、前年差で5.7兆円（前年比31.2%）の増加。



単位：兆円。注：観測期間は2015年—2022年。

3 エネルギー種別単価

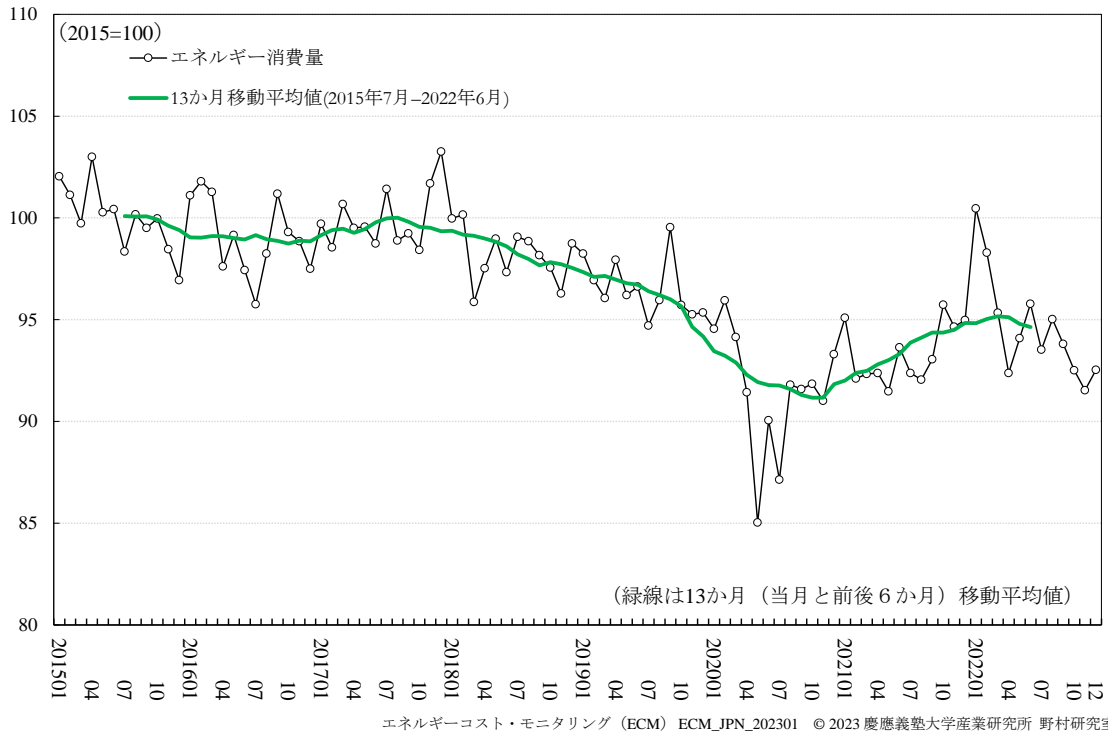
- ・2022年12月の電力単価は前年同月比42.6%（2015暦年平均比51.4%）の上昇。2021年11月より14か月連続の上昇。
- ・2022年12月のガス単価は前年同月比60.5%（2015暦年平均比55.8%）の上昇。



単位：円/MJ。注：観測期間は2015年1月～2022年12月。

4 エネルギー消費量

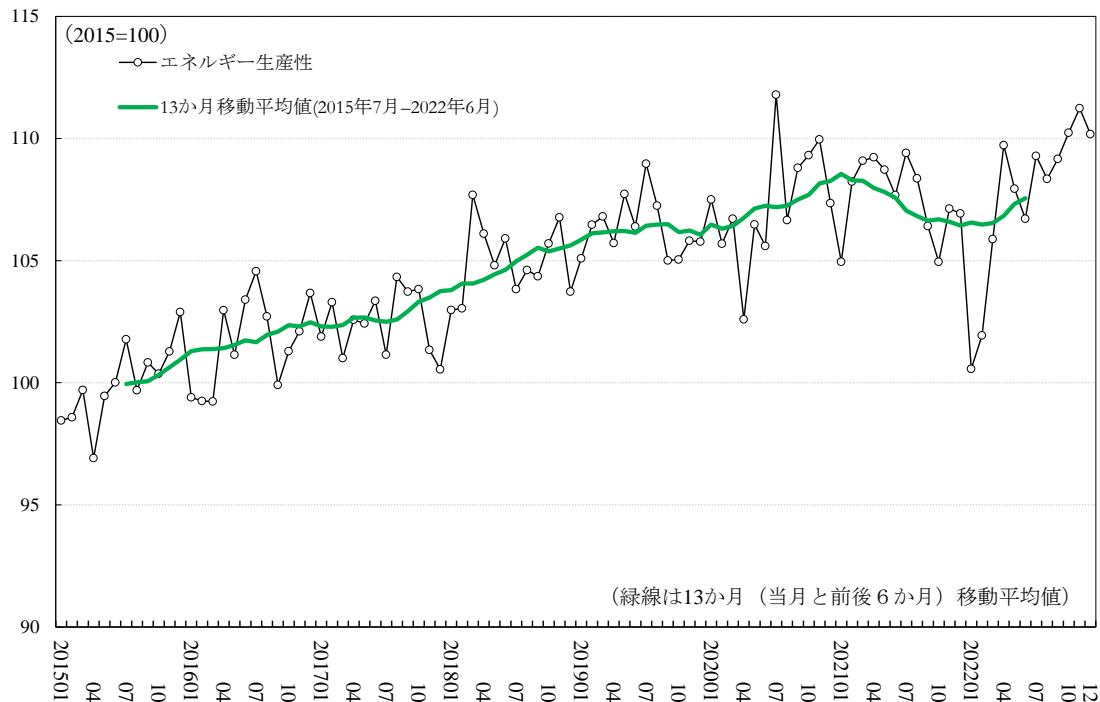
- ・2022年12月のエネルギー消費量（品質調整済みエネルギー投入量）は前年同月比2.6%の低下。
- ・エネルギー消費量はコロナショックから回復基調だが、2022年12月では2015暦年平均より7.5%低い。



単位：2015暦年平均=100。注：観測期間は2015年1月～2022年12月（季節調整済み）。

5 エネルギー生産性

- ・エネルギー生産性の13か月移動平均値（緑線）の期間平均成長率（2015年7月-2022年6月）は年率1.1%上昇。
- ・エネルギー生産性の短期変動の意味は限定的だが、グロス・ベース（海外生産移転を含む）でも改善。



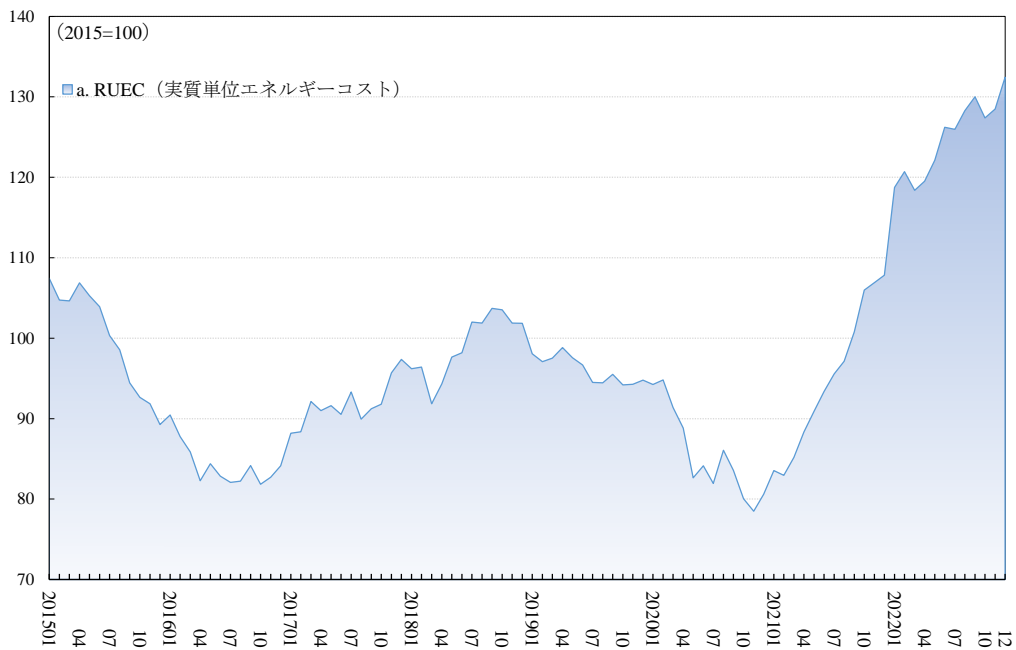
エネルギーコスト・モニタリング (ECM) ECM_JPN_202301 © 2023 慶應義塾大学産業研究所 野村研究室

単位：2015 暦年平均=100。注：観測期間は2015年1月-2022年12月（季節調整済み）。

6 RUEC とその構成要素

6.1 月次 RUEC（実質単位エネルギーコスト）

- ・2022年12月のRUECは、エネルギー消費量が前月比1.1%増加し、前月比3.1%の増加。
- ・2022年12月のRUECは2015 暦年平均に対して32.4%の上昇、近年の転換期となる2020年11月より68.8%の上昇。

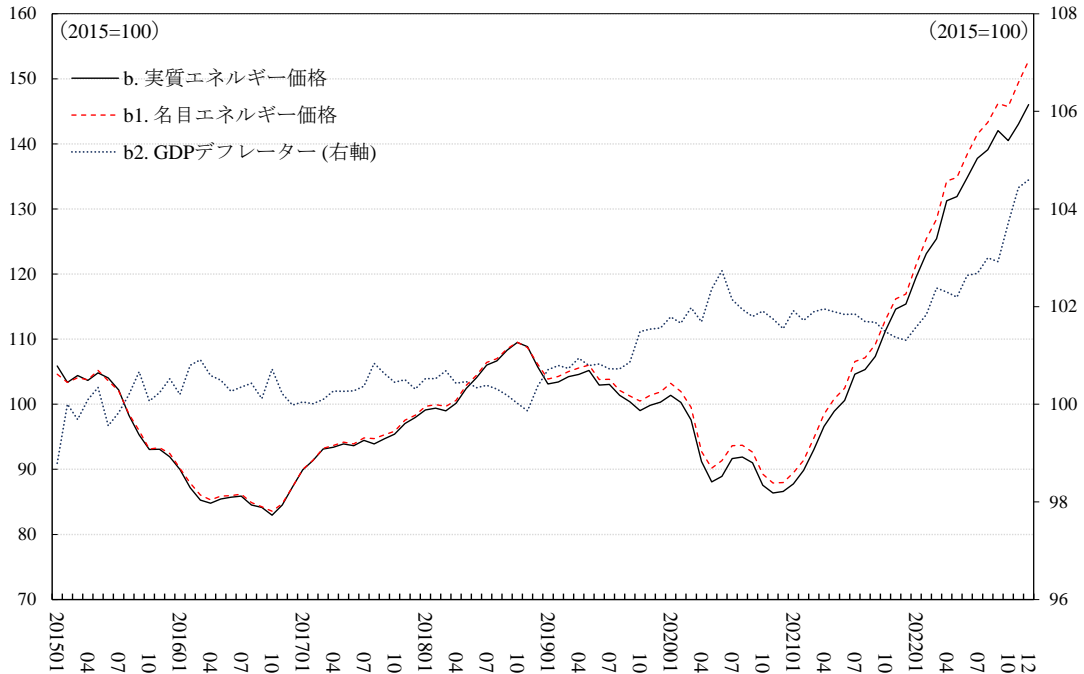


エネルギーコスト・モニタリング (ECM) ECM_JPN_202301 © 2023 慶應義塾大学産業研究所 野村研究室

単位：2015 暦年平均=100。注：観測期間は2015年1月-2022年12月。

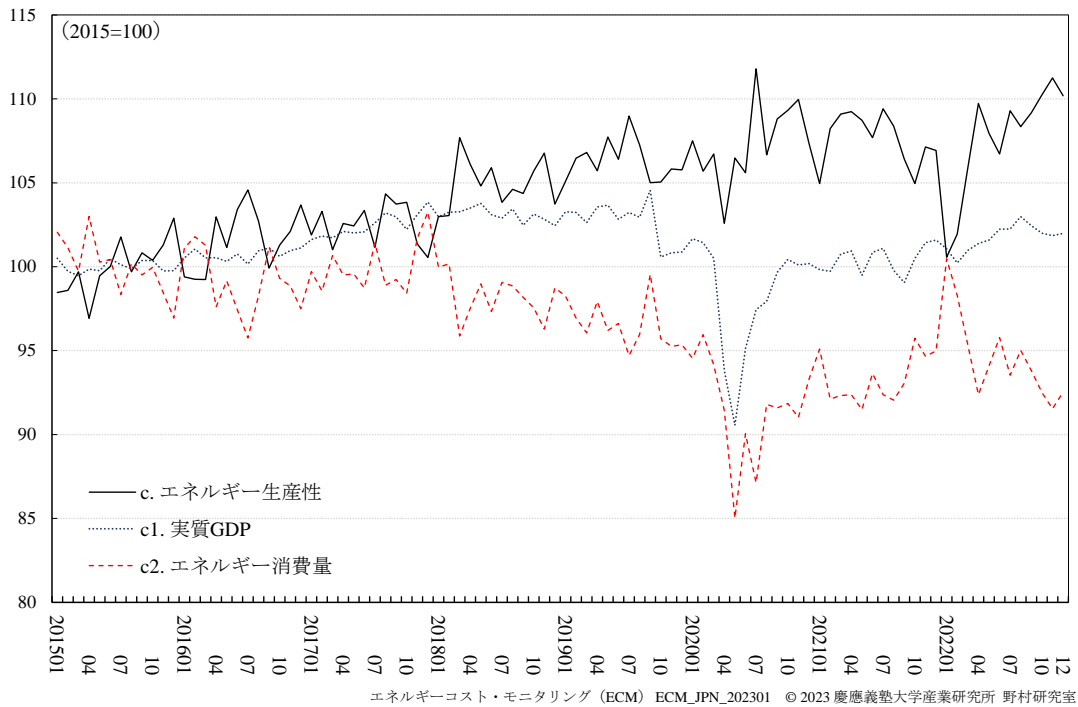
6.2 実質エネルギー価格

- ・ 12 月の名目エネルギー価格は 2015 年暦年平均比で 52.8% 上昇、近年の転換期となる 2020 年 11 月より 73.8% 上昇。
- ・ 日本では GDP デフレーターは低下及び横ばいの基調であったが、2022 年に入り上昇。



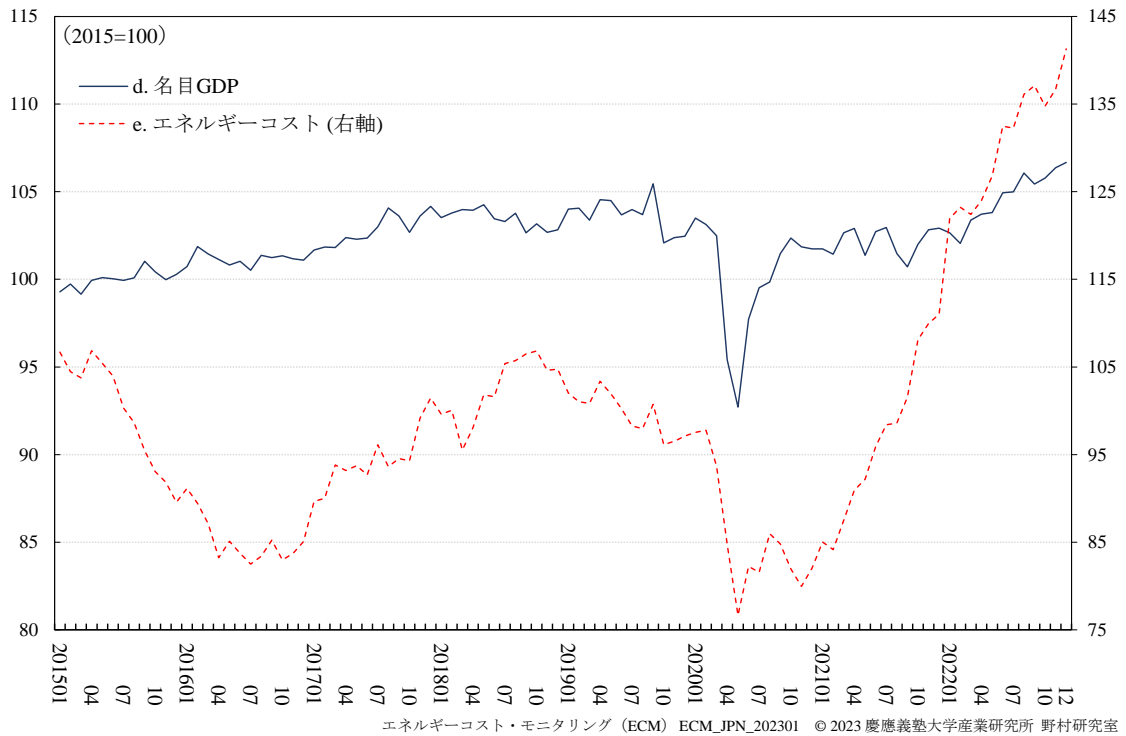
単位：2015 暦年平均=100。注：観測期間は 2015 年 1 月—2022 年 12 月。

6.3 実質 GDP およびエネルギー生産性



単位：2015 暦年平均=100。注：観測期間は 2015 年 1 月—2022 年 12 月（季節調整済み）。

6.4 名目 GDP およびエネルギーコスト

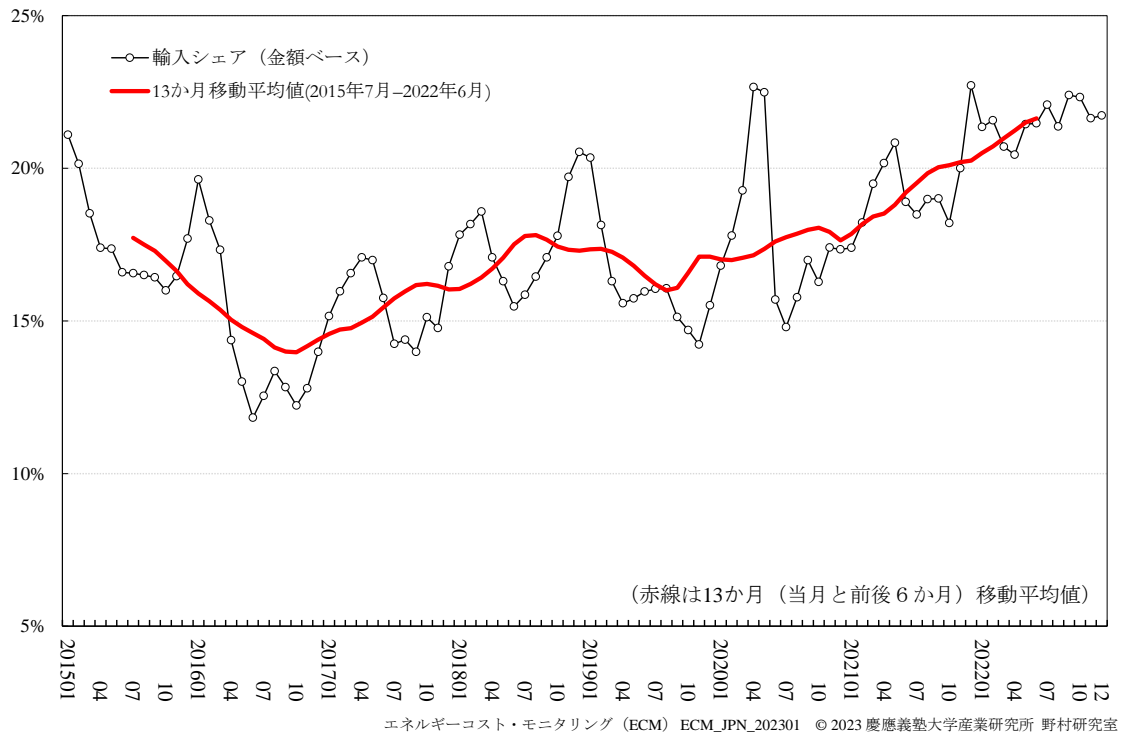


単位：2015 暦年平均=100。注：観測期間は 2015 年 1 月—2022 年 12 月（季節調整済み）。

7 輸入比率

7.1 輸入シェア（金額ベース）

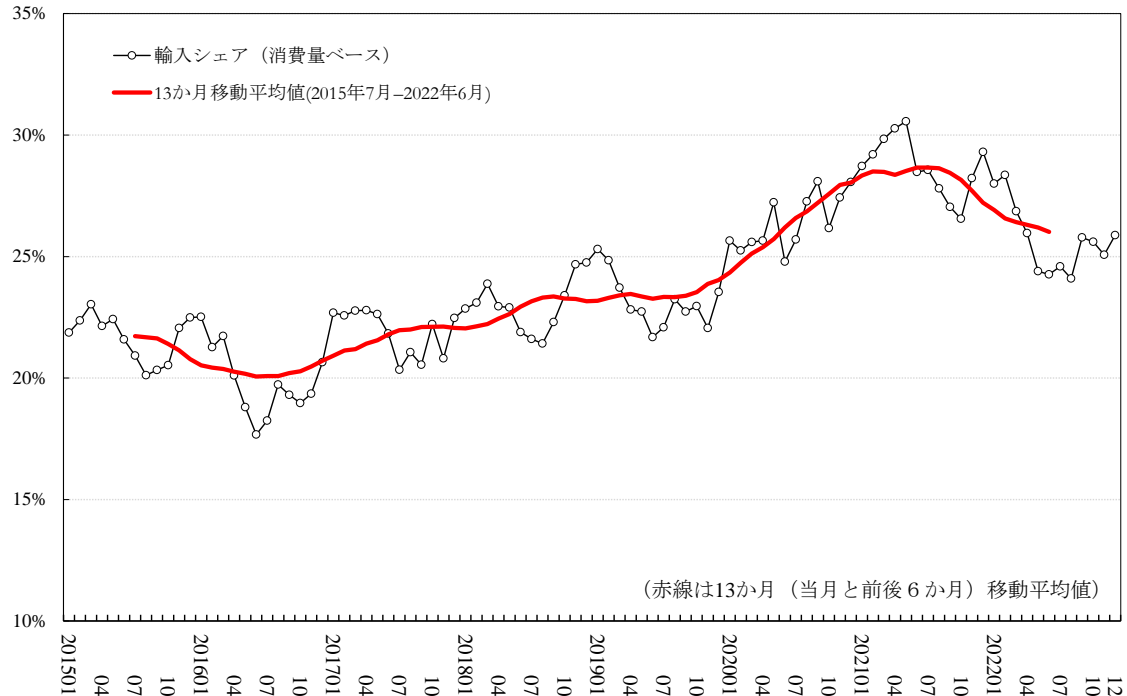
・国内での石油精製は減少しているが、石油製品の輸入シェア（金額ベース）は 2016 年末から上昇傾向に。



単位：%。注：観測期間は 2015 年 1 月—2022 年 12 月（季節調整済み）。

7.2 輸入シェア（消費量ベース）

・石油製品の輸入シェア（消費量ベース）では、2016 年後半より金額ベースと同様な上昇傾向にあったが、2021 年半ばからはわずかに低下（相対的にエネルギー単価の高い製品の輸入シェアが拡大していることにより、金額ベースでは増加傾向が継続）。

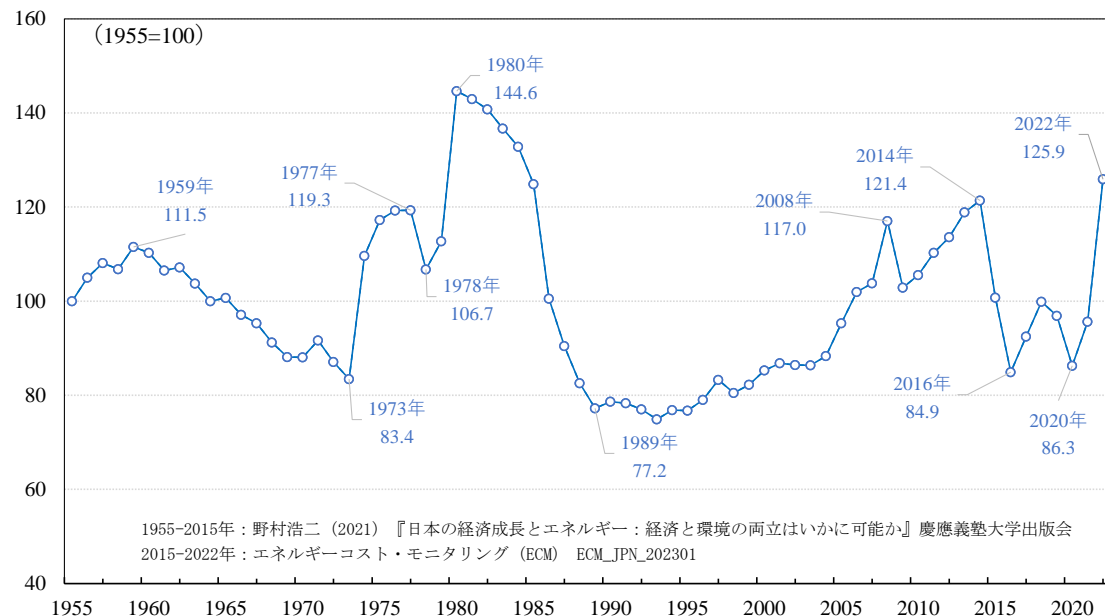


エネルギーコスト・モニタリング (ECM) ECM_JPN_202301 © 2023 慶應義塾大学産業研究所 野村研究室

単位：%。注：観測期間は2015年1月—2022年12月（季節調整済み）。

8 年次 RUEC：1955年（昭和30年）からの長期系列

・2022年のRUEC水準（予測値）は、近年のピークである2014年を上回り、二度のオイルショック後の1980年代初めの水準へと接近。



1955-2015年：野村浩二（2021）『日本の経済成長とエネルギー：経済と環境の両立はいかに可能か』慶應義塾大学出版会
2015-2022年：エネルギーコスト・モニタリング (ECM) ECM_JPN_202301

エネルギーコスト・モニタリング (ECM) ECM_JPN_202301 © 2023 慶應義塾大学産業研究所 野村研究室

単位：1955 暦年平均=100。注：観測期間は1955年—2022年。

9 RUEC 関連指標の集約表

9.1 成長率

- ・2022年12月のRUECはエネルギー消費量が前月比1.1%増加し、前月比3.1%の増加。
- ・2022年12月のRUECは2015年値に対して32.4%上昇し、近年の転換期となる2020年11月より68.8%の上昇。
- ・2022年第4四半期のRUECは前期比1.1%の上昇となり、2021年第1四半期より8期連続の上昇。
- ・2022年第4四半期のRUECは観測期間で最も低水準である2020年第4四半期より62.4%の上昇。

	四半期成長率(対前期)			月次成長率(対前月)		
	2022年Q2	2022年Q3	2022年Q4	2022年10月	2022年11月	2022年12月
a. RUEC (=b-c=e-d)	2.8%	4.4%	1.1%	-2.0%	0.9%	3.1%
b. 実質エネルギー価格 (=b1-b2)	8.2%	5.2%	2.6%	-1.1%	1.8%	2.1%
b1. 名目エネルギー価格	8.6%	5.7%	3.9%	-0.3%	2.5%	2.2%
b2. GDPデフレーター	0.4%	0.5%	1.3%	0.8%	0.7%	0.2%
c. エネルギー生産性 (=c1-c2)	5.2%	0.8%	1.5%	1.0%	0.9%	-1.0%
c1. 実質GDP	1.0%	0.8%	-0.6%	-0.4%	-0.1%	0.1%
c2. エネルギー消費量	-4.0%	0.1%	-2.0%	-1.4%	-1.1%	1.1%
d. 名目GDP (=b2+c1)	1.4%	1.3%	0.7%	0.3%	0.6%	0.3%
e. エネルギーコスト (=b1+c2)	4.3%	5.8%	1.8%	-1.7%	1.4%	3.4%

単位：%。第1-3系列は前四半期比、第4-6系列は前月比成長率。注：推計値の最新月（第6系列）は予測値、最新月の前月（第5系列）は速報値、それ以前（第4系列）は確報値。

9.2 指数

	四半期			月次		
	2022年Q2	2022年Q3	2022年Q4	2022年10月	2022年11月	2022年12月
a. RUEC (=b/c=e/d)	122.6	128.1	129.4	127.4	128.5	132.4
b. 実質エネルギー価格 (=b1/b2)	132.7	139.6	143.2	140.5	143.0	146.0
b1. 名目エネルギー価格	135.9	143.7	149.3	145.7	149.4	152.8
b2. GDPデフレーター	102.4	102.9	104.2	103.7	104.4	104.6
c. エネルギー生産性 (=c1/c2)	108.1	108.9	110.6	110.2	111.2	110.2
c1. 実質GDP	101.7	102.6	101.9	102.0	101.9	102.0
c2. エネルギー消費量	94.1	94.1	92.2	92.5	91.5	92.5
d. 名目GDP (=b2*c1)	104.2	105.5	106.3	105.8	106.4	106.7
e. エネルギーコスト (=b1*c2)	127.8	135.2	137.6	134.8	136.7	141.3

単位：2015 暦年平均=100。注：推計値の最新月は予測値、最新月の前月は速報値、それ以前は確報値。

10 時系列データ

10.1 最終エネルギー消費額 (エネルギー種別)

	a. 最終エネルギー消費額						
		b. 石油製品	c. 石炭製品	c. 電力 (自家発電を含む)	d. ガス	e. その他のエネルギー	
2015	39,948 (100.0)	15,275 (38.2)	988 (2.5)	19,126 (47.9)	4,141 (10.4)	418	
2016	34,042 (100.0)	12,182 (35.8)	817 (2.4)	17,412 (51.2)	3,212 (9.4)	419	
2017	37,693 (100.0)	14,401 (38.2)	1,203 (3.2)	18,322 (48.6)	3,325 (8.8)	442	
2018	40,962 (100.0)	16,753 (40.9)	1,288 (3.1)	18,919 (46.2)	3,543 (8.6)	459	
2019	39,823 (100.0)	15,226 (38.2)	1,164 (2.9)	19,266 (48.4)	3,706 (9.3)	461	
2020	34,252 (100.0)	11,757 (34.3)	814 (2.4)	17,988 (52.5)	3,267 (9.5)	425	
2021	38,725 (100.0)	15,416 (39.8)	1,238 (3.2)	18,201 (47.0)	3,403 (8.8)	468	
2022	52,234 (100.0)	20,111 (38.5)	2,233 (4.3)	23,884 (45.7)	5,296 (10.1)	709	
2020 Q1	9,621 (100.0)	3,809 (39.6)	257 (2.7)	4,537 (47.2)	896 (9.3)	121	
Q2	8,111 (100.0)	2,431 (30.0)	217 (2.7)	4,536 (55.9)	823 (10.1)	103	
Q3	8,401 (100.0)	2,690 (32.0)	165 (2.0)	4,650 (55.4)	795 (9.5)	102	
Q4	8,120 (100.0)	2,827 (34.8)	176 (2.2)	4,265 (52.5)	753 (9.3)	99	
2021 Q1	8,544 (100.0)	3,234 (37.8)	237 (2.8)	4,211 (49.3)	758 (8.9)	104	
Q2	9,289 (100.0)	3,662 (39.4)	277 (3.0)	4,420 (47.6)	817 (8.8)	112	
Q3	9,938 (100.0)	3,967 (39.9)	321 (3.2)	4,689 (47.2)	843 (8.5)	119	
Q4	10,954 (100.0)	4,553 (41.6)	403 (3.7)	4,881 (44.6)	984 (9.0)	133	
2022 Q1	12,236 (100.0)	4,945 (40.4)	481 (3.9)	5,454 (44.6)	1,205 (9.8)	151	
Q2	12,759 (100.0)	5,223 (40.9)	571 (4.5)	5,581 (43.7)	1,221 (9.6)	163	
Q3	13,498 (100.0)	5,103 (37.8)	626 (4.6)	6,268 (46.4)	1,310 (9.7)	189	
Q4	13,741 (100.0)	4,840 (35.2)	554 (4.0)	6,581 (47.9)	1,559 (11.3)	207	
2020 01	3,247 (100.0)	1,320 (40.6)	85 (2.6)	1,506 (46.4)	295 (9.1)	41	
02	3,255 (100.0)	1,316 (40.4)	89 (2.7)	1,506 (46.2)	305 (9.4)	40	
03	3,118 (100.0)	1,173 (37.6)	83 (2.7)	1,526 (48.9)	296 (9.5)	40	
04	2,822 (100.0)	870 (30.8)	73 (2.6)	1,544 (54.7)	298 (10.5)	38	
05	2,551 (100.0)	730 (28.6)	71 (2.8)	1,458 (57.2)	261 (10.2)	31	
06	2,737 (100.0)	832 (30.4)	74 (2.7)	1,534 (56.0)	264 (9.7)	34	
07	2,715 (100.0)	880 (32.4)	60 (2.2)	1,485 (54.7)	258 (9.5)	33	
08	2,862 (100.0)	895 (31.3)	54 (1.9)	1,612 (56.3)	267 (9.3)	33	
09	2,824 (100.0)	915 (32.4)	51 (1.8)	1,553 (55.0)	269 (9.5)	35	
10	2,728 (100.0)	963 (35.3)	51 (1.9)	1,426 (52.3)	255 (9.3)	33	
11	2,662 (100.0)	917 (34.5)	53 (2.0)	1,406 (52.8)	252 (9.5)	33	
12	2,730 (100.0)	947 (34.7)	72 (2.6)	1,432 (52.4)	247 (9.0)	34	
2021 01	2,831 (100.0)	1,016 (35.9)	72 (2.6)	1,451 (51.3)	257 (9.1)	34	
02	2,801 (100.0)	1,071 (38.2)	77 (2.8)	1,371 (49.0)	247 (8.8)	34	
03	2,912 (100.0)	1,146 (39.4)	88 (3.0)	1,389 (47.7)	254 (8.7)	36	
04	3,027 (100.0)	1,203 (39.7)	93 (3.1)	1,421 (47.0)	272 (9.0)	39	
05	3,069 (100.0)	1,191 (38.8)	92 (3.0)	1,479 (48.2)	271 (8.8)	36	
06	3,193 (100.0)	1,269 (39.7)	93 (2.9)	1,520 (47.6)	274 (8.6)	37	
07	3,276 (100.0)	1,292 (39.4)	102 (3.1)	1,563 (47.7)	280 (8.5)	39	
08	3,282 (100.0)	1,310 (39.9)	107 (3.3)	1,545 (47.1)	280 (8.5)	39	
09	3,381 (100.0)	1,366 (40.4)	112 (3.3)	1,580 (46.7)	283 (8.4)	40	
10	3,599 (100.0)	1,515 (42.1)	128 (3.5)	1,601 (44.5)	313 (8.7)	42	
11	3,660 (100.0)	1,531 (41.8)	136 (3.7)	1,620 (44.3)	328 (9.0)	44	
12	3,696 (100.0)	1,507 (40.8)	140 (3.8)	1,660 (44.9)	343 (9.3)	46	
2022 01	4,059 (100.0)	1,691 (41.7)	157 (3.9)	1,773 (43.7)	390 (9.6)	48	
02	4,102 (100.0)	1,620 (39.5)	152 (3.7)	1,869 (45.6)	409 (10.0)	52	
03	4,075 (100.0)	1,634 (40.1)	173 (4.2)	1,813 (44.5)	405 (9.9)	51	
04	4,128 (100.0)	1,689 (40.9)	186 (4.5)	1,801 (43.6)	399 (9.7)	52	
05	4,221 (100.0)	1,739 (41.2)	191 (4.5)	1,842 (43.6)	395 (9.4)	54	
06	4,410 (100.0)	1,794 (40.7)	194 (4.4)	1,938 (44.0)	427 (9.7)	57	
07	4,403 (100.0)	1,696 (38.5)	205 (4.7)	2,012 (45.7)	430 (9.8)	61	
08	4,531 (100.0)	1,759 (38.8)	220 (4.9)	2,066 (45.6)	424 (9.4)	62	
09	4,564 (100.0)	1,649 (36.1)	201 (4.4)	2,190 (48.0)	457 (10.0)	67	
10	4,486 (100.0)	1,640 (36.6)	190 (4.2)	2,098 (46.8)	492 (11.0)	66	
11	4,551 (100.0)	1,620 (35.6)	187 (4.1)	2,153 (47.3)	521 (11.4)	69	
12	4,704 (100.0)	1,581 (33.6)	177 (3.8)	2,329 (49.5)	547 (11.6)	71	

単位：10億円。注：括弧内は最終エネルギー消費額に占めるコストシェア。

10.2 最終エネルギー消費量 (エネルギー種別)

	a. 最終エネルギー消費量											
	b. 石油製品		c. 石炭製品		c. 電力 (自家発電を含む)		d. ガス	e. その他のエネルギー				
2015	12,799	(100.0)	6,452	(50.4)	1,440	(11.3)	3,434	(26.8)	1,202	(9.4)	271	
2016	12,604	(100.0)	6,292	(49.9)	1,412	(11.2)	3,438	(27.3)	1,186	(9.4)	277	
2017	12,726	(100.0)	6,304	(49.5)	1,413	(11.1)	3,488	(27.4)	1,239	(9.7)	283	
2018	12,435	(100.0)	6,119	(49.2)	1,391	(11.2)	3,418	(27.5)	1,218	(9.8)	290	
2019	12,192	(100.0)	5,986	(49.1)	1,354	(11.1)	3,351	(27.5)	1,214	(10.0)	288	
2020	11,426	(100.0)	5,558	(48.6)	1,192	(10.4)	3,279	(28.7)	1,123	(9.8)	275	
2021	11,776	(100.0)	5,656	(48.0)	1,310	(11.1)	3,338	(28.3)	1,175	(10.0)	296	
2022	11,787	(100.0)	5,713	(48.5)	1,192	(10.1)	3,366	(28.6)	1,218	(10.3)	298	
2020	Q1	3,008	(100.0)	1,489	(49.5)	335	(11.1)	818	(27.2)	290	(9.6)	76
	Q2	2,793	(100.0)	1,336	(47.8)	318	(11.4)	807	(28.9)	267	(9.6)	65
	Q3	2,763	(100.0)	1,343	(48.6)	258	(9.4)	825	(29.9)	272	(9.8)	65
	Q4	2,862	(100.0)	1,390	(48.6)	280	(9.8)	828	(28.9)	295	(10.3)	69
2021	Q1	2,927	(100.0)	1,397	(47.8)	324	(11.1)	839	(28.7)	295	(10.1)	72
	Q2	2,927	(100.0)	1,400	(47.8)	331	(11.3)	832	(28.4)	289	(9.9)	75
	Q3	2,930	(100.0)	1,403	(47.9)	338	(11.5)	826	(28.2)	288	(9.8)	75
	Q4	2,992	(100.0)	1,455	(48.6)	317	(10.6)	841	(28.1)	304	(10.2)	75
2022	Q1	3,064	(100.0)	1,481	(48.3)	319	(10.4)	870	(28.4)	319	(10.4)	74
	Q2	2,926	(100.0)	1,420	(48.5)	294	(10.0)	838	(28.6)	301	(10.3)	74
	Q3	2,922	(100.0)	1,412	(48.3)	290	(9.9)	846	(28.9)	298	(10.2)	76
	Q4	2,874	(100.0)	1,400	(48.7)	289	(10.1)	812	(28.2)	299	(10.4)	74
2020	01	1,001	(100.0)	496	(49.5)	113	(11.3)	271	(27.1)	96	(9.5)	26
	02	1,018	(100.0)	509	(50.0)	113	(11.1)	272	(26.8)	99	(9.7)	26
	03	989	(100.0)	484	(49.0)	109	(11.1)	275	(27.8)	95	(9.6)	25
	04	956	(100.0)	458	(47.8)	102	(10.7)	276	(28.9)	96	(10.0)	24
	05	902	(100.0)	430	(47.6)	108	(12.0)	259	(28.7)	85	(9.4)	21
	06	934	(100.0)	448	(48.0)	108	(11.5)	273	(29.2)	86	(9.2)	20
	07	911	(100.0)	454	(49.8)	92	(10.1)	259	(28.4)	85	(9.3)	21
	08	925	(100.0)	442	(47.7)	85	(9.2)	285	(30.8)	92	(9.9)	21
	09	927	(100.0)	448	(48.3)	81	(8.7)	281	(30.3)	95	(10.2)	23
	10	949	(100.0)	473	(49.8)	85	(8.9)	272	(28.7)	96	(10.1)	23
	11	939	(100.0)	458	(48.7)	87	(9.2)	273	(29.1)	98	(10.5)	23
	12	974	(100.0)	460	(47.2)	109	(11.2)	283	(29.0)	100	(10.3)	23
2021	01	988	(100.0)	465	(47.0)	105	(10.7)	290	(29.4)	104	(10.5)	24
	02	964	(100.0)	465	(48.2)	105	(10.9)	274	(28.4)	96	(10.0)	24
	03	975	(100.0)	468	(48.0)	113	(11.6)	275	(28.2)	95	(9.7)	24
	04	974	(100.0)	466	(47.9)	110	(11.3)	276	(28.3)	96	(9.8)	26
	05	967	(100.0)	460	(47.5)	110	(11.4)	276	(28.6)	97	(10.0)	24
	06	987	(100.0)	475	(48.1)	111	(11.3)	280	(28.4)	96	(9.7)	25
	07	973	(100.0)	459	(47.2)	114	(11.7)	277	(28.5)	97	(10.0)	25
	08	975	(100.0)	468	(48.0)	112	(11.5)	274	(28.1)	96	(9.9)	25
	09	982	(100.0)	476	(48.5)	113	(11.5)	275	(28.0)	94	(9.6)	25
	10	1,005	(100.0)	492	(48.9)	108	(10.7)	281	(28.0)	99	(9.9)	25
	11	991	(100.0)	479	(48.4)	105	(10.6)	279	(28.2)	102	(10.3)	25
	12	996	(100.0)	484	(48.6)	104	(10.4)	281	(28.2)	102	(10.3)	25
2022	01	1,050	(100.0)	518	(49.3)	107	(10.2)	293	(27.9)	108	(10.3)	24
	02	1,018	(100.0)	487	(47.8)	102	(10.0)	297	(29.2)	107	(10.5)	25
	03	996	(100.0)	476	(47.8)	111	(11.1)	280	(28.1)	104	(10.5)	25
	04	959	(100.0)	460	(48.0)	100	(10.4)	275	(28.6)	99	(10.4)	25
	05	979	(100.0)	480	(49.1)	98	(10.0)	276	(28.2)	99	(10.1)	26
	06	988	(100.0)	479	(48.4)	96	(9.7)	287	(29.0)	103	(10.4)	24
	07	964	(100.0)	460	(47.8)	96	(9.9)	281	(29.2)	102	(10.5)	25
	08	993	(100.0)	489	(49.3)	101	(10.2)	279	(28.1)	98	(9.9)	25
	09	966	(100.0)	463	(47.9)	93	(9.7)	286	(29.6)	99	(10.2)	25
	10	966	(100.0)	473	(49.0)	100	(10.3)	270	(27.9)	99	(10.2)	24
	11	958	(100.0)	471	(49.2)	98	(10.2)	266	(27.7)	98	(10.3)	25
	12	950	(100.0)	455	(47.9)	92	(9.6)	276	(29.1)	102	(10.7)	25

単位：PJ。注：括弧内の計数は最終エネルギー消費量に占めるシェア。

10.3 最終エネルギー消費平均単価 (エネルギー種別)

	a. 最終エネルギー消費平均単価					
	b. 石油製品	c. 石炭製品	c. 電力 (自家発電を含む)	d. ガス	e. その他のエネルギー	
2015	3.12 (56.0)	2.37 (42.5)	0.69 (12.3)	5.57 (100.0)	3.44 (61.86)	1.54
2016	2.70 (53.3)	1.94 (38.2)	0.58 (11.4)	5.06 (100.0)	2.71 (53.48)	1.52
2017	2.96 (56.4)	2.28 (43.5)	0.85 (16.2)	5.25 (100.0)	2.68 (51.09)	1.56
2018	3.29 (59.5)	2.74 (49.5)	0.93 (16.7)	5.53 (100.0)	2.91 (52.58)	1.58
2019	3.27 (56.8)	2.54 (44.2)	0.86 (15.0)	5.75 (100.0)	3.05 (53.10)	1.60
2020	3.00 (54.6)	2.12 (38.6)	0.68 (12.5)	5.49 (100.0)	2.91 (53.05)	1.54
2021	3.29 (60.3)	2.73 (50.0)	0.95 (17.3)	5.45 (100.0)	2.90 (53.10)	1.58
2022	4.43 (62.5)	3.52 (49.6)	1.87 (26.4)	7.10 (100.0)	4.35 (61.26)	2.38
2020 Q1	3.20 (57.7)	2.56 (46.2)	0.77 (13.9)	5.54 (100.0)	3.09 (55.8)	1.59
Q2	2.90 (51.7)	1.82 (32.4)	0.68 (12.1)	5.62 (100.0)	3.08 (54.9)	1.58
Q3	3.04 (53.9)	2.00 (35.5)	0.64 (11.3)	5.64 (100.0)	2.93 (51.9)	1.56
Q4	2.84 (55.1)	2.03 (39.5)	0.63 (12.2)	5.15 (100.0)	2.56 (49.7)	1.44
2021 Q1	2.92 (58.1)	2.31 (46.1)	0.73 (14.6)	5.02 (100.0)	2.57 (51.2)	1.45
Q2	3.17 (59.7)	2.62 (49.2)	0.84 (15.7)	5.31 (100.0)	2.83 (53.3)	1.50
Q3	3.39 (59.8)	2.83 (49.8)	0.95 (16.7)	5.67 (100.0)	2.93 (51.7)	1.59
Q4	3.66 (63.1)	3.13 (53.9)	1.27 (22.0)	5.80 (100.0)	3.24 (55.8)	1.76
2022 Q1	3.99 (63.7)	3.34 (53.3)	1.51 (24.1)	6.27 (100.0)	3.77 (60.2)	2.04
Q2	4.36 (65.4)	3.68 (55.2)	1.95 (29.2)	6.66 (100.0)	4.06 (60.9)	2.20
Q3	4.62 (62.3)	3.61 (48.8)	2.16 (29.1)	7.41 (100.0)	4.39 (59.3)	2.51
Q4	4.78 (59.0)	3.46 (42.7)	1.92 (23.6)	8.11 (100.0)	5.21 (64.3)	2.79
2020 01	3.24 (58.4)	2.66 (48.0)	0.75 (13.6)	5.55 (100.0)	3.09 (55.7)	1.60
02	3.20 (57.9)	2.59 (46.8)	0.79 (14.3)	5.53 (100.0)	3.09 (55.9)	1.57
03	3.15 (56.8)	2.42 (43.6)	0.76 (13.7)	5.56 (100.0)	3.10 (55.8)	1.60
04	2.95 (52.8)	1.90 (34.0)	0.71 (12.7)	5.59 (100.0)	3.10 (55.4)	1.59
05	2.83 (50.1)	1.70 (30.1)	0.65 (11.6)	5.64 (100.0)	3.07 (54.3)	1.50
06	2.93 (52.1)	1.86 (33.0)	0.68 (12.2)	5.62 (100.0)	3.09 (54.9)	1.67
07	2.98 (52.0)	1.94 (33.8)	0.65 (11.3)	5.73 (100.0)	3.04 (53.1)	1.57
08	3.09 (54.7)	2.02 (35.8)	0.64 (11.3)	5.65 (100.0)	2.91 (51.4)	1.57
09	3.05 (55.1)	2.05 (37.0)	0.63 (11.3)	5.53 (100.0)	2.84 (51.3)	1.55
10	2.88 (54.9)	2.04 (38.9)	0.61 (11.6)	5.24 (100.0)	2.65 (50.6)	1.43
11	2.83 (55.1)	2.00 (39.0)	0.61 (11.9)	5.15 (100.0)	2.56 (49.7)	1.44
12	2.80 (55.3)	2.06 (40.6)	0.66 (13.0)	5.07 (100.0)	2.47 (48.7)	1.44
2021 01	2.87 (57.3)	2.19 (43.7)	0.69 (13.7)	5.00 (100.0)	2.48 (49.5)	1.44
02	2.90 (58.1)	2.30 (46.1)	0.73 (14.6)	5.00 (100.0)	2.57 (51.3)	1.45
03	2.99 (59.1)	2.45 (48.4)	0.78 (15.4)	5.06 (100.0)	2.67 (52.9)	1.47
04	3.11 (60.4)	2.58 (50.1)	0.84 (16.3)	5.15 (100.0)	2.84 (55.1)	1.51
05	3.17 (59.2)	2.59 (48.4)	0.83 (15.6)	5.36 (100.0)	2.80 (52.3)	1.47
06	3.24 (59.6)	2.67 (49.3)	0.83 (15.3)	5.43 (100.0)	2.85 (52.6)	1.53
07	3.37 (59.8)	2.81 (49.9)	0.90 (15.9)	5.63 (100.0)	2.87 (51.0)	1.56
08	3.37 (59.7)	2.80 (49.6)	0.95 (16.9)	5.64 (100.0)	2.92 (51.7)	1.59
09	3.44 (59.9)	2.87 (49.9)	0.99 (17.3)	5.75 (100.0)	3.00 (52.3)	1.62
10	3.58 (62.9)	3.08 (54.1)	1.19 (20.8)	5.69 (100.0)	3.15 (55.4)	1.70
11	3.69 (63.6)	3.19 (55.0)	1.29 (22.3)	5.80 (100.0)	3.22 (55.5)	1.76
12	3.71 (62.8)	3.11 (52.7)	1.35 (22.8)	5.91 (100.0)	3.35 (56.6)	1.83
2022 01	3.87 (63.9)	3.27 (54.0)	1.47 (24.3)	6.05 (100.0)	3.61 (59.8)	1.98
02	4.03 (64.1)	3.33 (52.9)	1.49 (23.7)	6.28 (100.0)	3.82 (60.7)	2.10
03	4.09 (63.2)	3.43 (52.9)	1.56 (24.1)	6.48 (100.0)	3.89 (60.0)	2.04
04	4.31 (65.6)	3.67 (55.9)	1.86 (28.4)	6.56 (100.0)	4.03 (61.4)	2.12
05	4.31 (64.6)	3.62 (54.3)	1.96 (29.3)	6.67 (100.0)	3.98 (59.7)	2.10
06	4.46 (66.1)	3.75 (55.5)	2.02 (30.0)	6.75 (100.0)	4.16 (61.6)	2.37
07	4.57 (63.9)	3.69 (51.5)	2.15 (30.0)	7.15 (100.0)	4.23 (59.2)	2.43
08	4.56 (61.6)	3.59 (48.5)	2.18 (29.4)	7.41 (100.0)	4.33 (58.4)	2.45
09	4.73 (61.6)	3.56 (46.5)	2.15 (28.1)	7.67 (100.0)	4.62 (60.2)	2.64
10	4.64 (59.7)	3.46 (44.6)	1.91 (24.5)	7.78 (100.0)	4.97 (63.9)	2.71
11	4.75 (58.6)	3.44 (42.4)	1.91 (23.6)	8.11 (100.0)	5.29 (65.3)	2.81
12	4.95 (58.7)	3.47 (41.2)	1.93 (22.9)	8.43 (100.0)	5.37 (63.7)	2.85

単位：円/MJ。注：括弧内の計数は電力との相対価格（電力平均単価=100）。

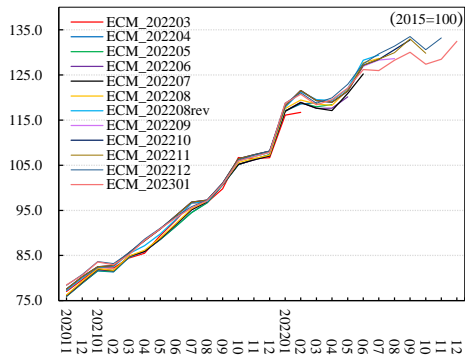
10.4 RUEC 関連指標

	a. RUEC (実質単位エネルギーコスト)								d. 名目 GDP	e. エネルギー コスト
	b. 実質エネルギー価格				c. エネルギー生産性					
	b1. 名目エネ ルギー価格	b2. GDP デフレーター			cl. 実質 GDP	c2. エネル ギー消費量				
2015	100.0 (.074)	100.0	100.0	100.0	100.0	100.0	100.0	100.0	100.0	100.0
2016	84.2 (.063)	86.2	86.5	100.4	102.3	100.7	98.5	101.1	85.2	
2017	91.8 (.068)	94.6	94.9	100.3	103.0	102.4	99.4	102.8	94.4	
2018	99.1 (.074)	105.2	105.5	100.3	106.1	103.1	97.2	103.4	102.5	
2019	96.1 (.071)	103.6	104.6	101.0	107.8	102.7	95.3	103.7	99.7	
2020	85.6 (.064)	94.2	96.0	101.9	110.0	98.2	89.3	100.1	85.7	
2021	94.9 (.070)	103.6	105.4	101.7	109.1	100.4	92.0	102.1	96.9	
2022	124.9 (.093)	138.0	142.0	102.9	110.5	101.7	92.1	104.7	130.8	
2020 Q1	93.5 (.069)	99.8	101.6	101.8	106.6	101.2	94.9	103.0	96.3	
Q2	85.2 (.063)	89.4	91.5	102.3	104.9	93.2	88.8	95.3	81.2	
Q3	83.9 (.062)	91.5	93.4	102.0	109.1	98.3	90.2	100.3	84.1	
Q4	79.7 (.059)	86.9	88.4	101.7	108.9	100.2	92.1	102.0	81.3	
2021 Q1	83.9 (.062)	90.2	91.9	101.8	107.4	100.1	93.2	101.9	85.6	
Q2	90.9 (.067)	98.7	100.6	101.9	108.6	100.4	92.5	102.3	93.0	
Q3	97.8 (.073)	105.8	107.6	101.7	108.1	100.0	92.5	101.7	99.5	
Q4	106.9 (.079)	113.8	115.4	101.4	106.3	101.2	95.1	102.6	109.7	
2022 Q1	119.3 (.089)	122.7	125.1	101.9	102.8	100.8	98.0	102.7	122.5	
Q2	122.6 (.091)	132.7	135.9	102.4	108.1	101.7	94.1	104.2	127.8	
Q3	128.1 (.095)	139.6	143.7	102.9	108.9	102.6	94.1	105.5	135.2	
Q4	129.4 (.096)	143.2	149.3	104.2	110.6	101.9	92.2	106.3	137.6	
2020 01	94.2 (.070)	101.4	103.2	101.8	107.5	101.7	94.5	103.5	97.5	
02	94.8 (.070)	100.3	102.0	101.7	105.7	101.4	95.9	103.1	97.8	
03	91.4 (.068)	97.6	99.5	102.0	106.7	100.5	94.1	102.5	93.7	
04	88.8 (.066)	91.2	92.8	101.7	102.6	93.8	91.4	95.4	84.8	
05	82.7 (.061)	88.1	90.2	102.4	106.5	90.6	85.0	92.7	76.6	
06	84.1 (.062)	88.9	91.4	102.7	105.6	95.1	90.1	97.7	82.2	
07	81.9 (.061)	91.7	93.6	102.1	111.8	97.4	87.1	99.5	81.6	
08	86.1 (.064)	91.9	93.7	101.9	106.7	97.9	91.8	99.8	86.0	
09	83.6 (.062)	91.0	92.7	101.8	108.8	99.7	91.6	101.5	84.8	
10	80.0 (.059)	87.6	89.3	101.9	109.3	100.4	91.9	102.3	81.9	
11	78.5 (.058)	86.4	87.9	101.7	110.0	100.1	91.0	101.9	80.0	
12	80.6 (.060)	86.6	88.0	101.6	107.4	100.2	93.3	101.7	82.0	
2021 01	83.6 (.062)	87.8	89.5	101.9	105.0	99.8	95.1	101.7	85.0	
02	82.9 (.062)	89.8	91.4	101.7	108.2	99.7	92.1	101.4	84.1	
03	85.2 (.063)	93.0	94.8	101.9	109.1	100.7	92.3	102.7	87.5	
04	88.4 (.066)	96.6	98.5	102.0	109.2	100.9	92.4	102.9	90.9	
05	90.9 (.068)	98.9	100.8	101.9	108.7	99.5	91.5	101.4	92.2	
06	93.4 (.069)	100.6	102.5	101.8	107.7	100.9	93.6	102.7	95.9	
07	95.6 (.071)	104.6	106.6	101.9	109.4	101.1	92.4	103.0	98.4	
08	97.1 (.072)	105.3	107.1	101.7	108.4	99.8	92.1	101.5	98.6	
09	100.8 (.075)	107.4	109.2	101.7	106.4	99.1	93.1	100.7	101.6	
10	106.0 (.079)	111.3	113.0	101.5	105.0	100.5	95.7	102.0	108.1	
11	106.9 (.079)	114.6	116.2	101.4	107.1	101.4	94.7	102.8	109.9	
12	107.8 (.080)	115.4	116.9	101.3	106.9	101.6	95.0	102.9	111.0	
2022 01	118.8 (.088)	119.5	121.4	101.6	100.6	101.1	100.5	102.7	121.9	
02	120.7 (.090)	123.1	125.4	101.8	101.9	100.2	98.3	102.1	123.2	
03	118.4 (.088)	125.4	128.4	102.4	105.9	101.0	95.3	103.4	122.4	
04	119.5 (.089)	131.3	134.3	102.3	109.7	101.4	92.4	103.7	124.0	
05	122.1 (.091)	131.9	134.8	102.2	107.9	101.6	94.1	103.8	126.8	
06	126.2 (.094)	134.8	138.4	102.6	106.7	102.2	95.8	104.9	132.5	
07	126.0 (.094)	137.8	141.5	102.7	109.3	102.2	93.5	105.0	132.3	
08	128.3 (.095)	139.1	143.3	103.0	108.4	103.0	95.0	106.1	136.1	
09	130.0 (.097)	142.0	146.2	102.9	109.2	102.4	93.8	105.4	137.1	
10	127.4 (.095)	140.5	145.7	103.7	110.2	102.0	92.5	105.8	134.8	
11	128.5 (.095)	143.0	149.4	104.4	111.2	101.9	91.5	106.4	136.7	
12	132.4 (.098)	146.0	152.8	104.6	110.2	102.0	92.5	106.7	141.3	

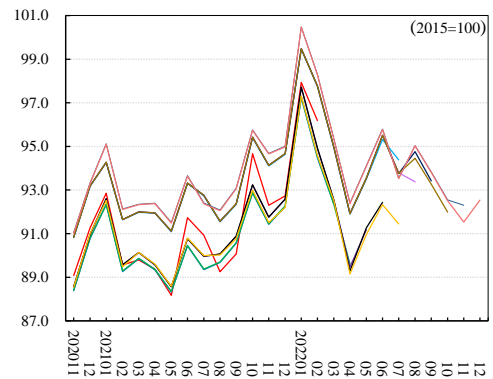
単位：2015 暦年平均=100。注：括弧内の計数は名目 GDP 比。

11 過去の公表値からの改訂状況

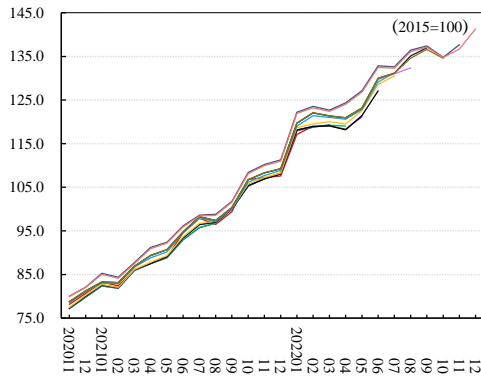
11.1 RUEC



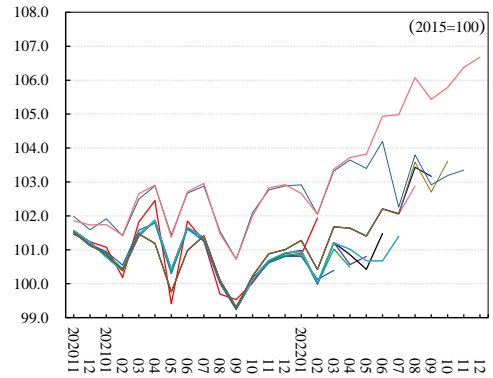
11.5 エネルギー消費量



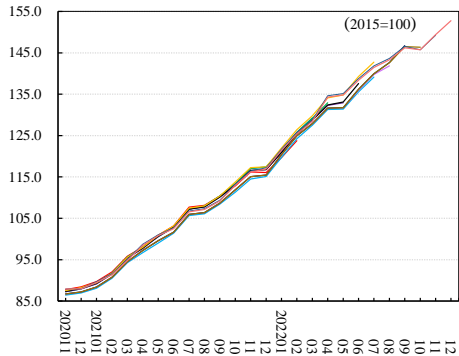
11.2 エネルギーコスト



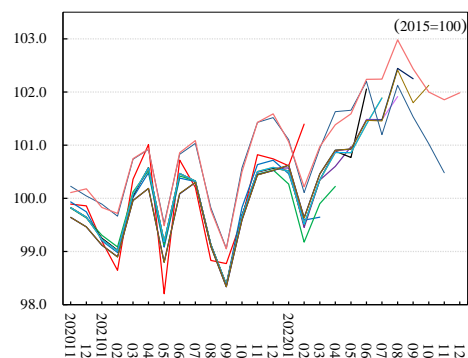
11.6 名目 GDP



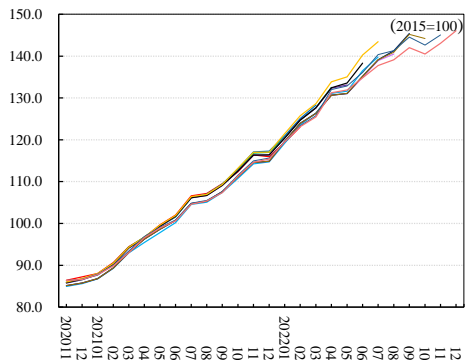
11.3 名目エネルギー価格



11.7 実質 GDP



11.4 実質エネルギー価格



11.8 GDP デフレーター

