



# エネルギーコスト・モニタリング (ECM)

慶應義塾大学産業研究所 野村研究室

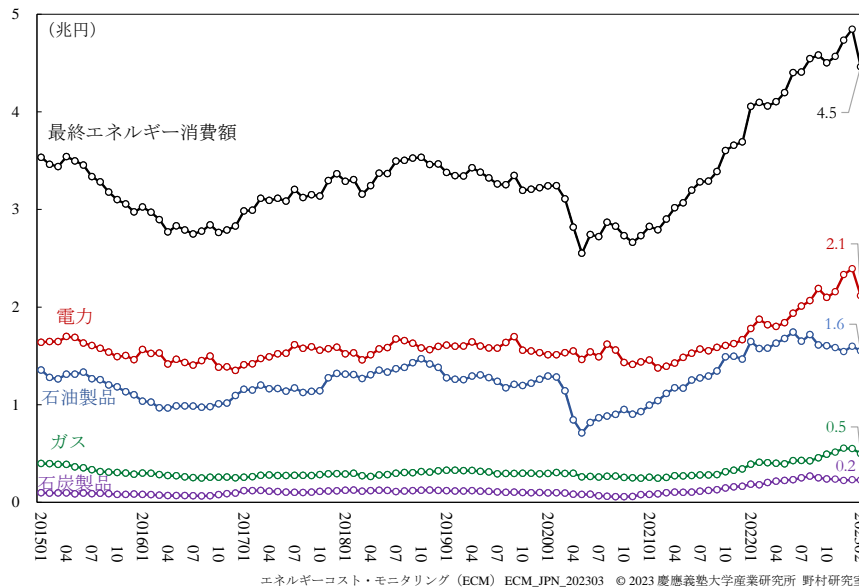
ECM\_JPN\_202303

2023年03月31日

野村浩二・稲場翔・高木明珠

## 1 エネルギーコストの月次動向

- ・2023年2月の最終エネルギー消費額は4.5兆円、前年同月差で3700億円（前年同月比8.9%）の増加。
- ・「電気・ガス価格激変緩和対策事業」（本年2-10月検針分の9か月間に総額3.1兆円の補助を予定）による電力とガスの価格低下に伴い、最終エネルギー消費額で前月差3900億円（前月比8.0%）減少し、2022年10月の負担水準まで抑制。

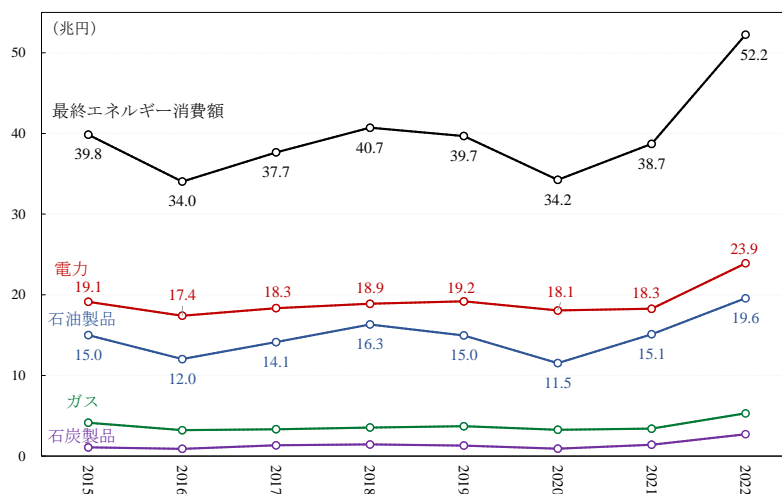


エネルギーコスト・モニタリング (ECM) ECM\_JPN\_202303 © 2023 慶應義塾大学産業研究所 野村研究室

単位：兆円。注：観測期間は2015年1月-2023年2月（季節調整済み）。

## 2 エネルギーコストの年次動向

- ・2022年暦年の最終エネルギー消費額は52.2兆円、前年差で13.5兆円（前年比35.0%）の増加。
- ・2022年暦年の電力消費額は23.9兆円、前年差で5.6兆円（前年比30.8%）の増加。

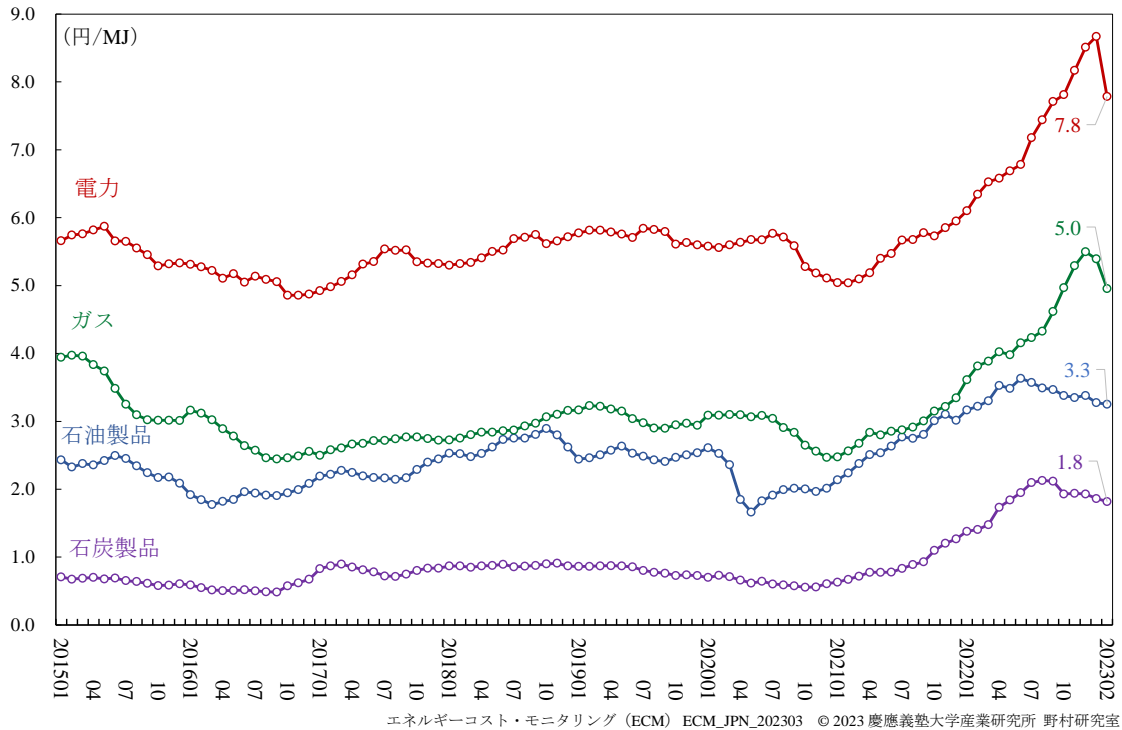


エネルギーコスト・モニタリング (ECM) ECM\_JPN\_202303 © 2023 慶應義塾大学産業研究所 野村研究室

単位：兆円。注：観測期間は2015年-2022年。

### 3 エネルギー種別単価

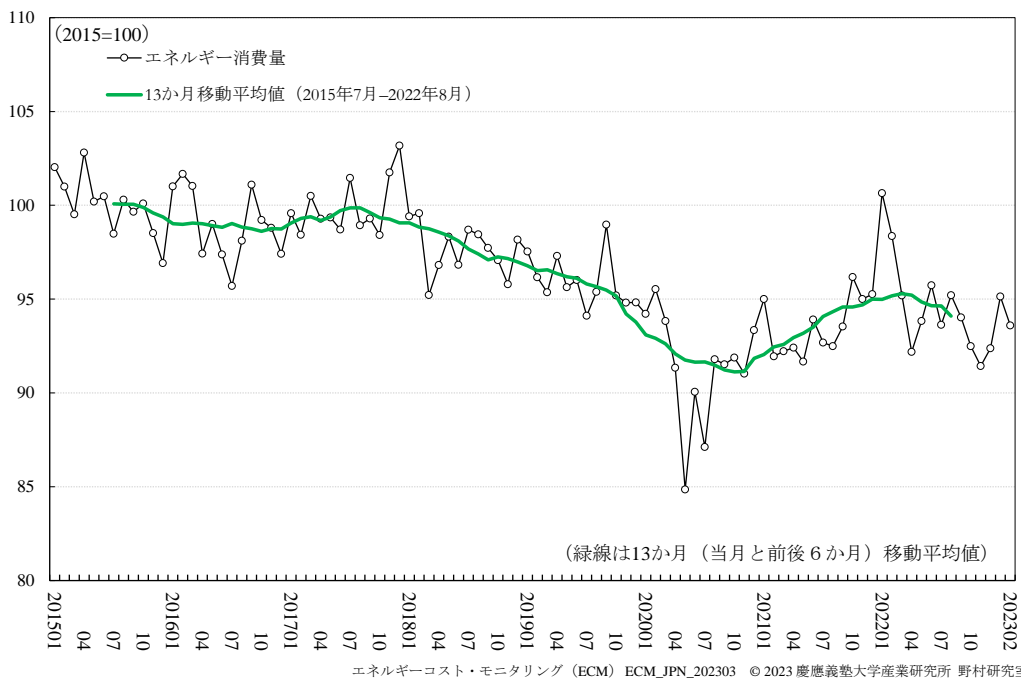
・2023年2月の電力とガスの単価は、「電気・ガス価格激変緩和対策事業」の補助により、それぞれ前月比10.2%、8.1%の低下。前年同月比ではそれぞれ22.7%（2015暦年平均比39.2%）、29.9%（2015暦年平均比43.8%）の上昇。



単位：円/MJ。注：観測期間は2015年1月～2023年2月。

### 4 エネルギー消費量

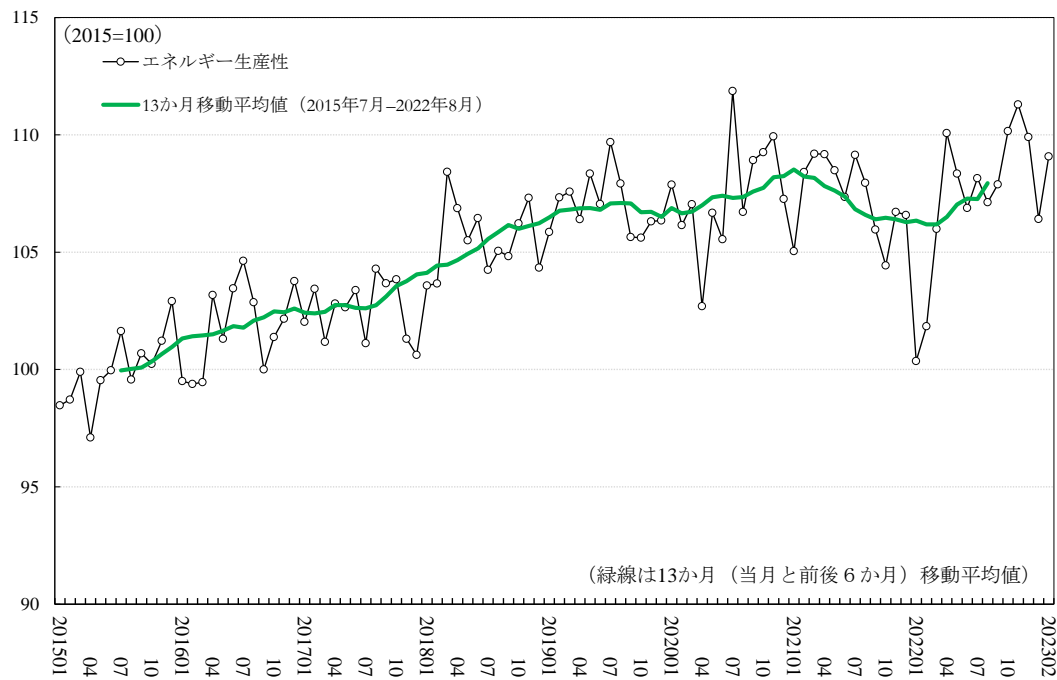
・2023年2月のエネルギー消費量（品質調整済みエネルギー投入量）は前年同月比4.8%の低下。  
 ・エネルギー消費量はコロナショックから回復基調だが、2023年2月では2015暦年平均より6.4%低い。



単位：2015暦年平均=100。注：観測期間は2015年1月～2023年2月（季節調整済み）。

### 5 エネルギー生産性

- ・エネルギー生産性の13か月移動平均値（緑線）の期間平均成長率（2015年7月-2022年8月）は年率1.1%上昇。
- ・エネルギー生産性の短期変動の意味は限定的だが、グロス・ベース（海外生産移転を含む）でも改善。



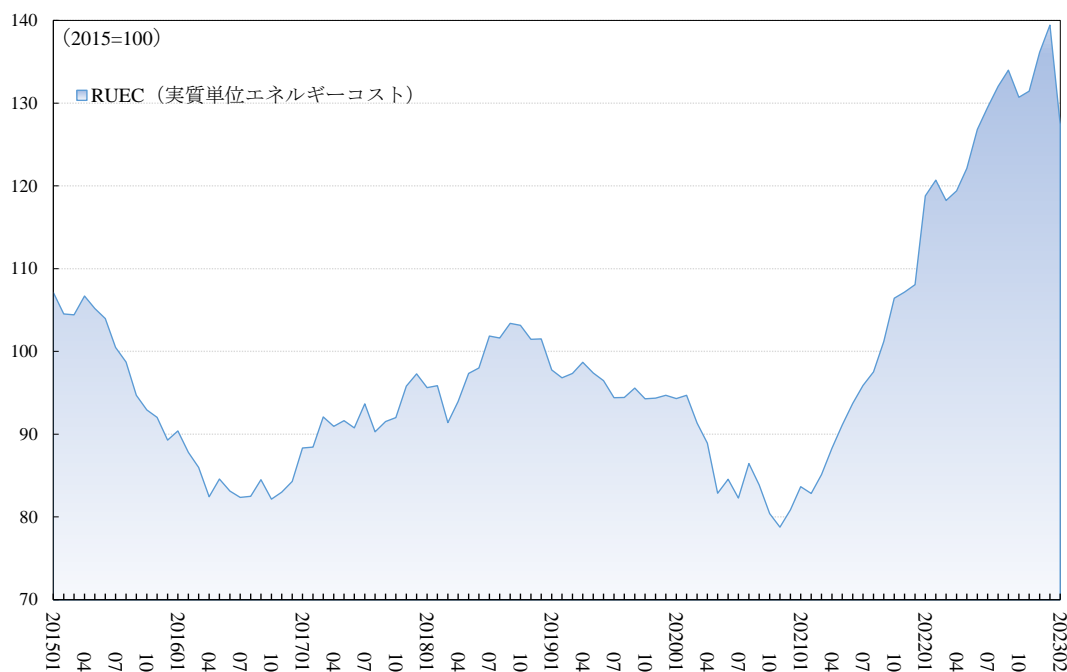
エネルギーコスト・モニタリング (ECM) ECM\_JPN\_202303 © 2023 慶應義塾大学産業研究所 野村研究室

単位：2015 暦年平均=100。注：観測期間は2015年1月-2023年2月（季節調整済み）。

### 6 RUEC とその構成要素

#### 6.1 月次 RUEC（実質単位エネルギーコスト）

- ・2023年2月のRUECは、名目エネルギー価格の前月比6.4%の低下に伴う、前月比8.6%の減少。
- ・2023年2月のRUECは2015暦年平均に対して27.4%の上昇、近年の転換期となる2020年11月より61.8%の上昇。

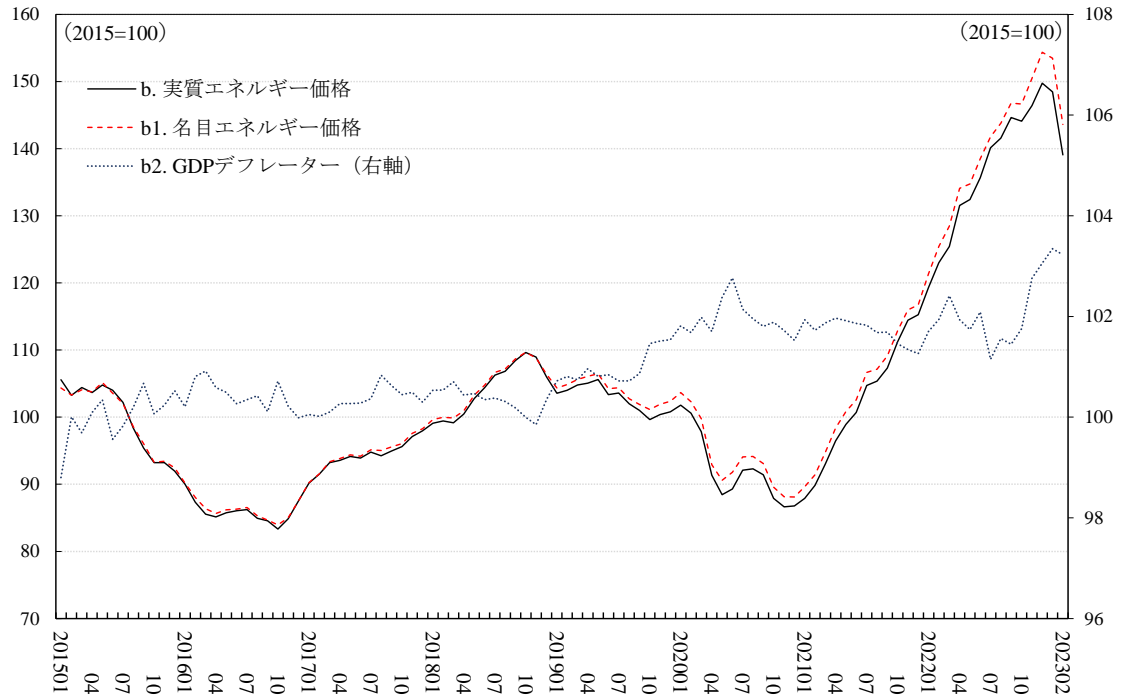


エネルギーコスト・モニタリング (ECM) ECM\_JPN\_202303 © 2023 慶應義塾大学産業研究所 野村研究室

単位：2015 暦年平均=100。注：観測期間は2015年1月-2023年2月。

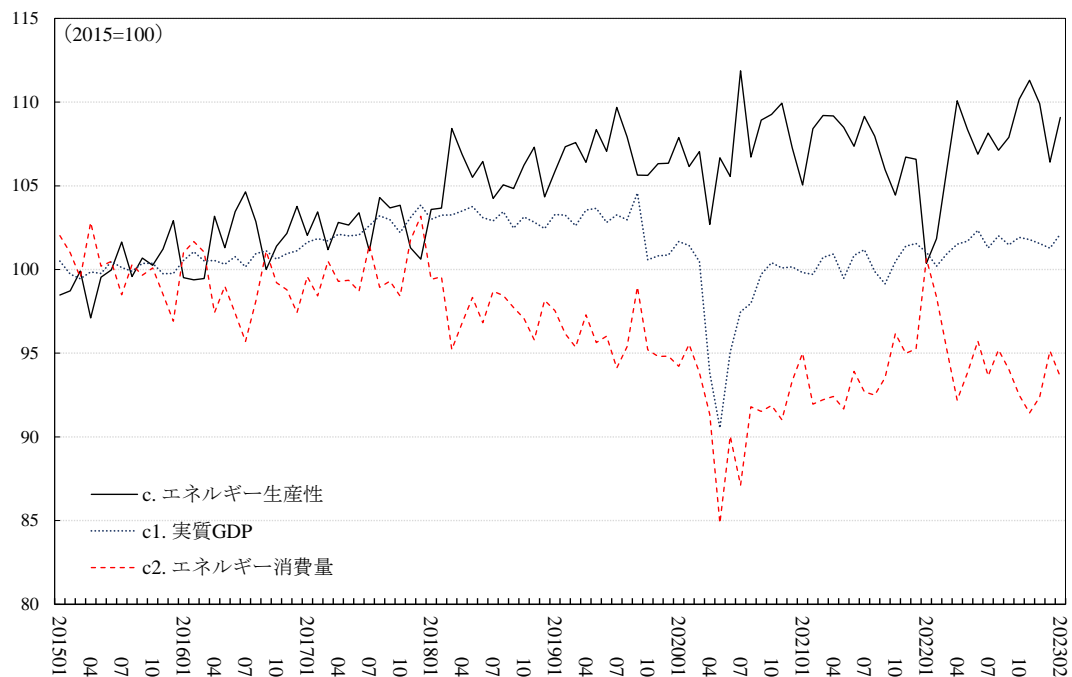
## 6.2 実質エネルギー価格

- ・2月の名目エネルギー価格は2015年暦年平均比で43.5%上昇、近年の転換期となる2020年11月より62.9%上昇。
- ・日本ではGDPデフレーターは低下及び横ばいの基調であったが、2022年に入り上昇。



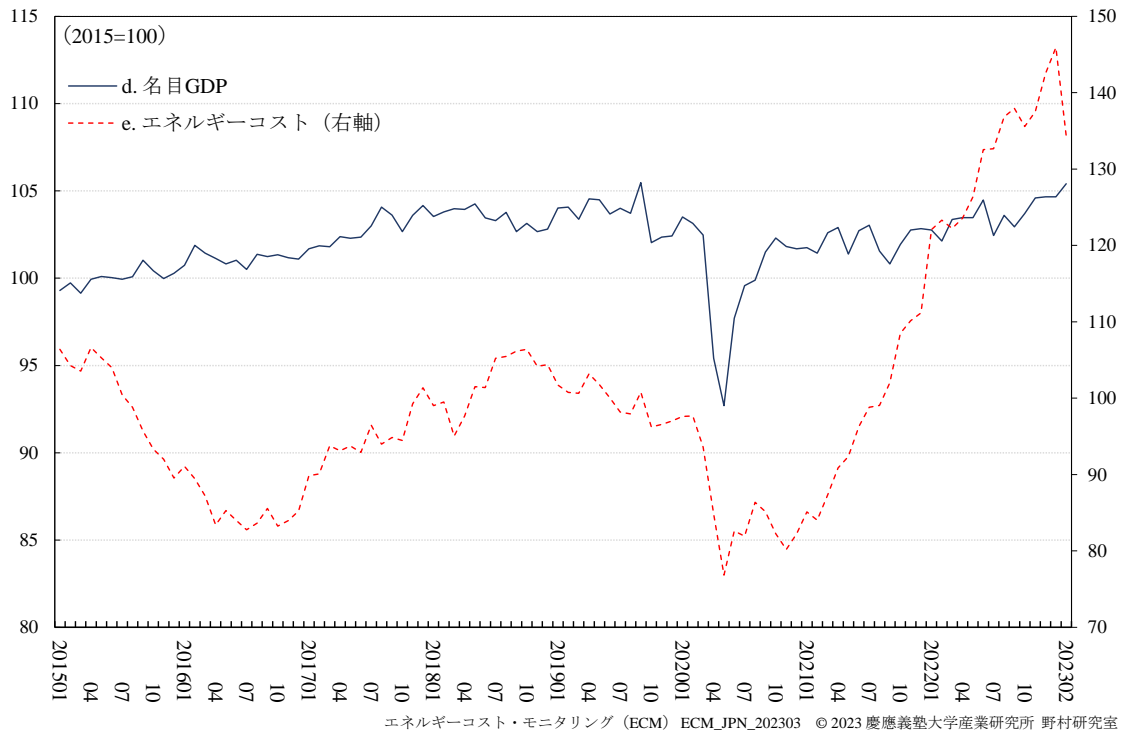
エネルギーコスト・モニタリング (ECM) ECM\_JPN\_202303 © 2023 慶應義塾大学産業研究所 野村研究室

## 6.3 実質 GDP およびエネルギー生産性



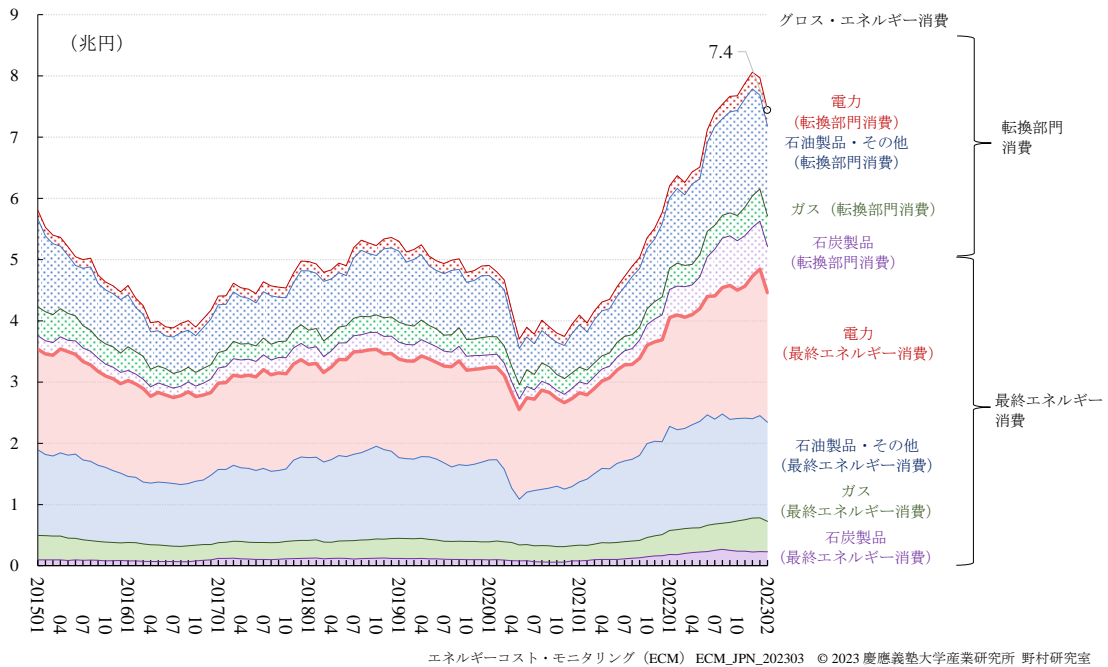
エネルギーコスト・モニタリング (ECM) ECM\_JPN\_202303 © 2023 慶應義塾大学産業研究所 野村研究室

6.4 名目 GDP およびエネルギーコスト



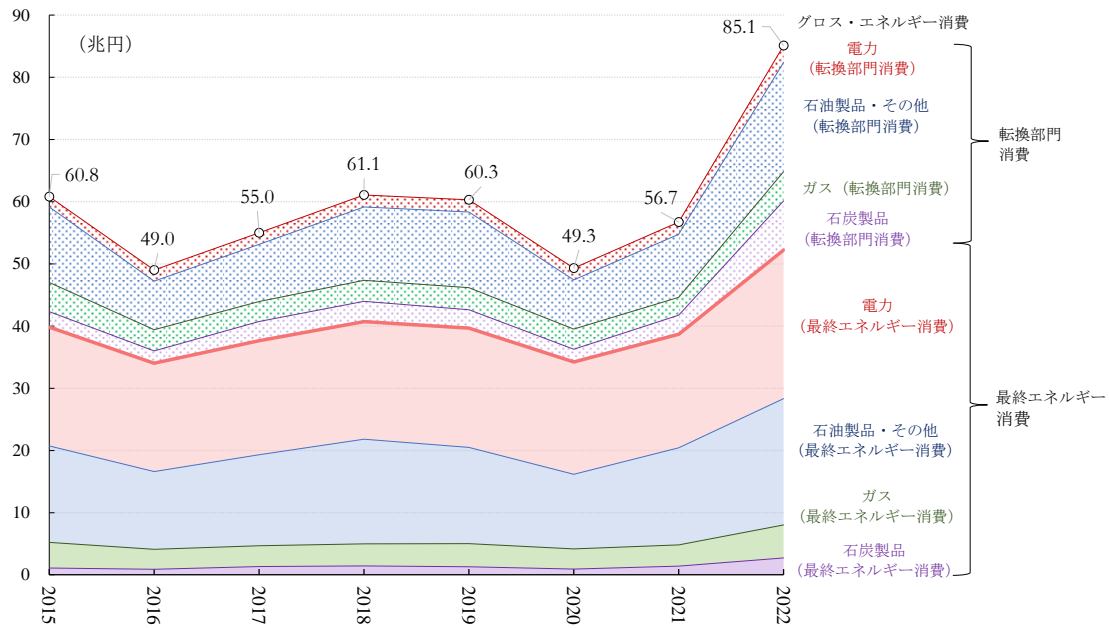
単位：2015 暦年平均=100。注：観測期間は 2015 年 1 月—2023 年 2 月（季節調整済み）。

6.5 グロス・エネルギー消費コストの月次動向



単位：兆円。注：観測期間は 2015 年 1 月—2023 年 2 月（季節調整済み）。

### 6.6 グロス・エネルギー消費コストの年次動向



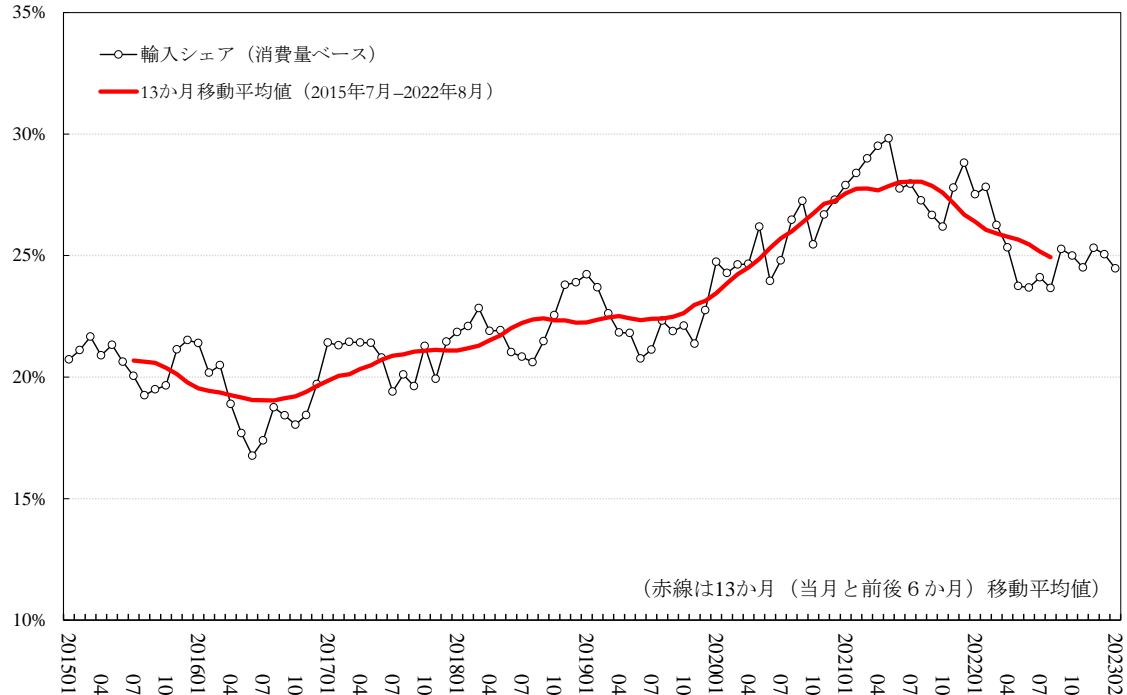
エネルギーコスト・モニタリング (ECM) ECM\_JPN\_202303 © 2023 慶應義塾大学産業研究所 野村研究室

単位：兆円。注：観測期間は2015年—2022年。

## 7 輸入比率

### 7.1 輸入シェア（金額ベース）

・国内での石油精製は減少しているが、石油製品の輸入シェア（金額ベース）は2016年末から上昇傾向に。

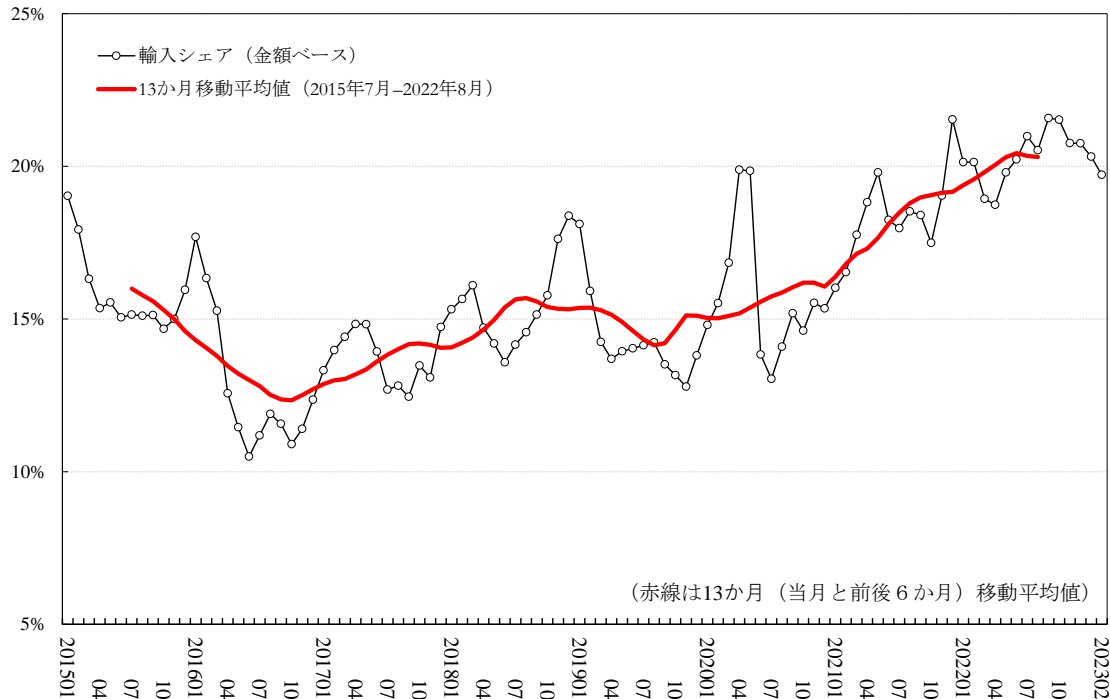


エネルギーコスト・モニタリング (ECM) ECM\_JPN\_202303 © 2023 慶應義塾大学産業研究所 野村研究室

単位：%。注：観測期間は2015年1月—2023年2月（季節調整済み）。

## 7.2 輸入シェア（消費量ベース）

・石油製品の輸入シェア（消費量ベース）では、2016 年後半より金額ベースと同様な上昇傾向にあったが、2021 年半ばからはわずかに低下（相対的にエネルギー単価の高い製品の輸入シェアが拡大していることにより、金額ベースでは増加傾向が継続）。



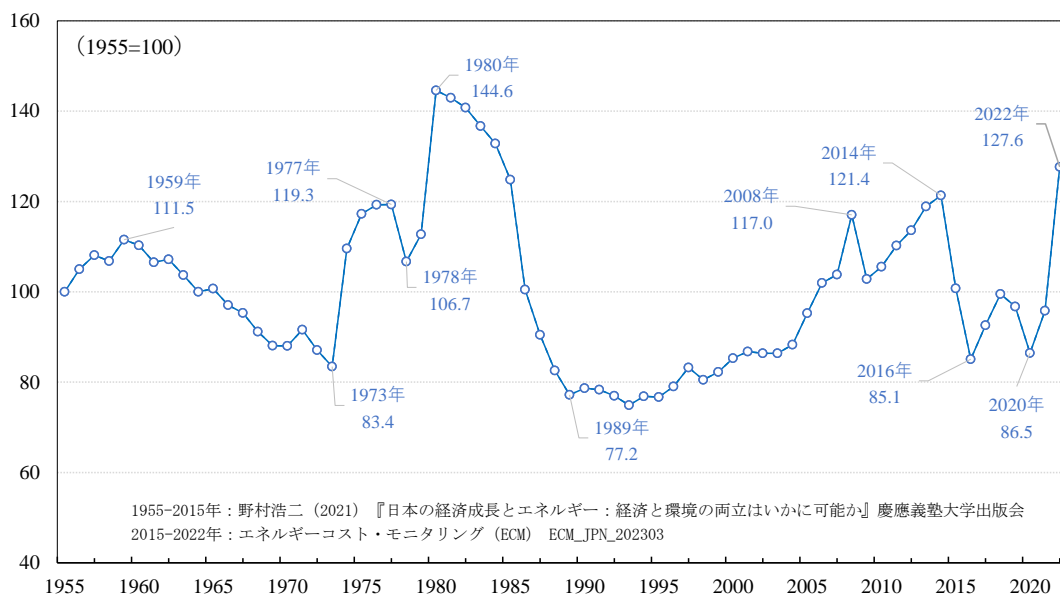
エネルギーコスト・モニタリング (ECM) ECM\_JPN\_202303 © 2023 慶應義塾大学産業研究所 野村研究室

単位：%。注：観測期間は2015年1月—2023年2月（季節調整済み）。

## 8 長期年次 RUEC 関連指標

### 8.1 年次 RUEC：1955年（昭和30年）からの長期系列

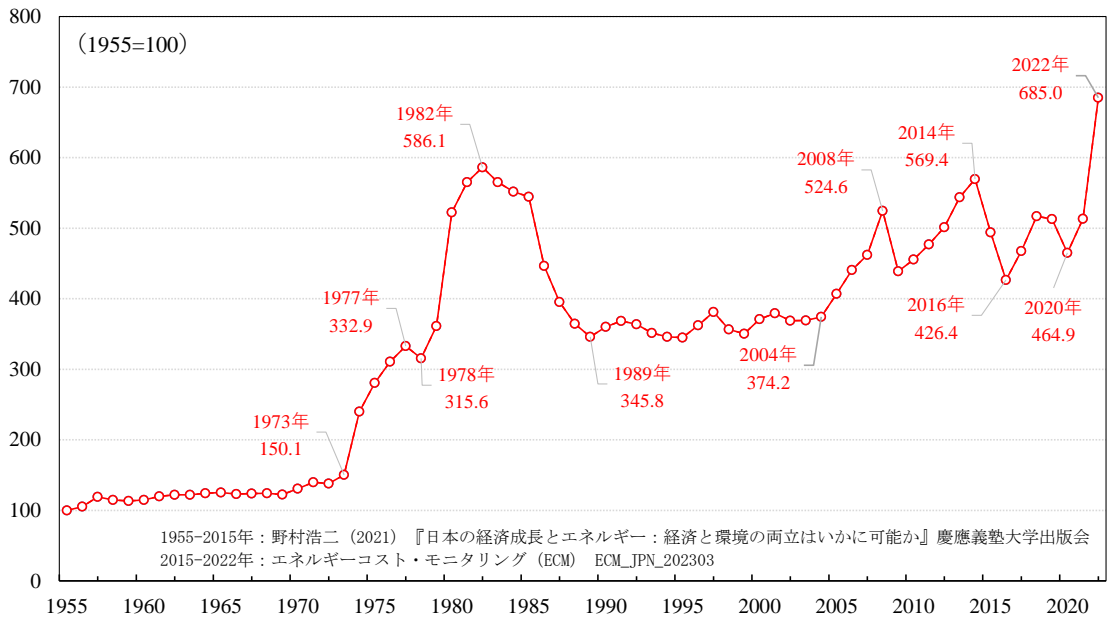
・2022年の RUEC 水準（予測値）は、近年のピークである2014年を上回り、二度のオイルショック後の1980年代初めの水準へと接近。



エネルギーコスト・モニタリング (ECM) ECM\_JPN\_202302 © 2023 慶應義塾大学産業研究所 野村研究室

単位：1955 暦年平均=100。注：観測期間は1955年—2022年。

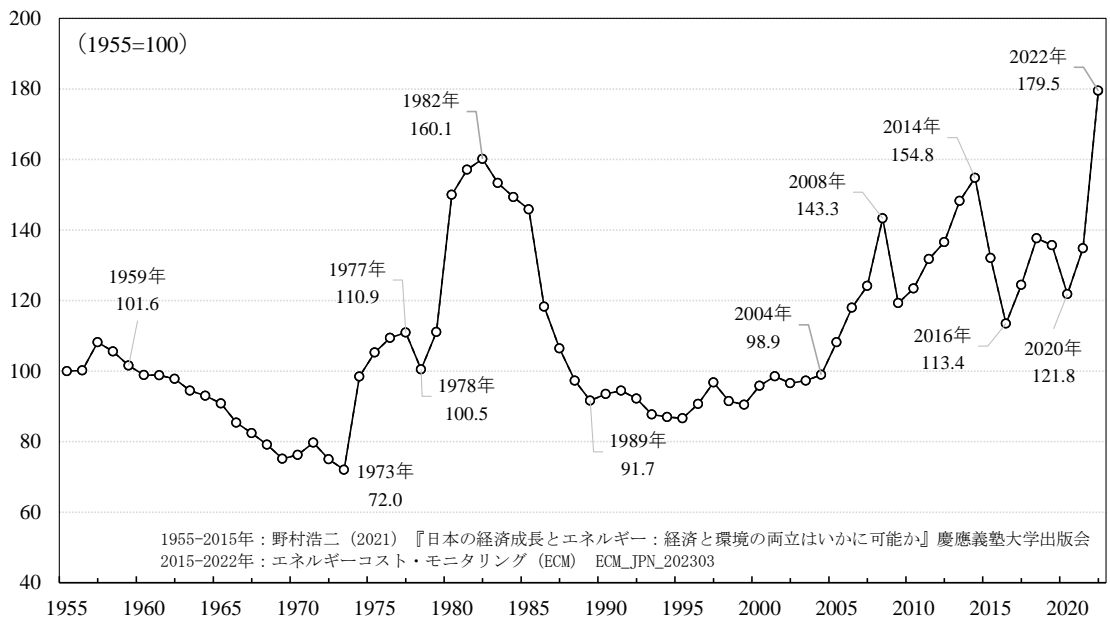
8.2 年次名目エネルギー価格：1955年（昭和30年）からの長期系列



エネルギーコスト・モニタリング (ECM) ECM\_JPN\_202303 © 2023 慶應義塾大学産業研究所 野村研究室

単位：1955 暦年平均=100。注：観測期間は1955年—2022年。

8.3 年次実質エネルギー価格：1955年（昭和30年）からの長期系列



エネルギーコスト・モニタリング (ECM) ECM\_JPN\_202303 © 2023 慶應義塾大学産業研究所 野村研究室

単位：1955 暦年平均=100。注：観測期間は1955年—2022年。



## 9 RUEC 関連指標の集約表

## 9.1 成長率

- ・2023年2月のRUECは名目エネルギー価格の前月比6.4%の減少に伴う、前月比8.6%の減少。
- ・2023年2月のRUECは2015年値に対して27.4%上昇し、近年の転換期となる2020年11月より61.8%の上昇。
- ・2022年第4四半期のRUECは前期比0.7%の上昇となり、2021年第1四半期より8期連続の上昇。
- ・2022年第4四半期のRUECは観測期間で最も低水準である2020年第4四半期より66.0%の上昇。

	四半期成長率(対前期)			月次成長率(対前月)		
	2022年Q2	2022年Q3	2022年Q4	2022年12月	2023年1月	2023年2月
a. RUEC (=b-c=e-d)	3.0%	7.4%	0.7%	3.6%	2.4%	-8.6%
b. 実質エネルギー価格 (=b1-b2)	8.7%	6.7%	3.3%	2.3%	-0.9%	-6.3%
b1. 名目エネルギー価格	8.6%	6.1%	4.4%	2.6%	-0.6%	-6.4%
b2. GDPデフレーター	-0.1%	-0.5%	1.1%	0.3%	0.3%	-0.1%
c. エネルギー生産性 (=c1-c2)	5.6%	-0.7%	2.5%	-1.3%	-3.2%	2.5%
c1. 実質GDP	1.1%	-0.3%	0.2%	-0.2%	-0.3%	0.8%
c2. エネルギー消費量	-4.2%	0.4%	-2.3%	1.0%	3.0%	-1.6%
d. 名目GDP (=b2+c1)	1.0%	-0.8%	1.3%	0.1%	0.0%	0.7%
e. エネルギーコスト (=b1+c2)	4.0%	6.5%	2.0%	3.6%	2.4%	-8.0%

単位：%。第1-3系列は前四半期比、第4-6系列は前月比成長率。注：推計値の最新月（第6系列）は予測値、最新月の前月（第5系列）は速報値、それ以前（第4系列）は確報値。2023年2月の名目エネルギー価格における前月比6.4%の減少は、「電気・ガス価格激変緩和対策事業」（本年2-10月検針分の9か月間に総額3.1兆円の補助を予定）による（補助後の）電力とガスの消費価格低下を反映。

## 9.2 指数

	四半期			月次		
	2022年Q2	2022年Q3	2022年Q4	2022年12月	2023年1月	2023年2月
a. RUEC (=b/c=e/d)	122.8	131.8	132.8	136.2	139.4	127.4
b. 実質エネルギー価格 (=b1/b2)	133.2	142.1	146.8	149.7	148.5	139.1
b1. 名目エネルギー価格	135.8	144.1	150.5	154.4	153.5	143.6
b2. GDPデフレーター	101.9	101.4	102.5	103.1	103.3	103.2
c. エネルギー生産性 (=c1/c2)	108.4	107.7	110.5	109.9	106.4	109.1
c1. 実質GDP	101.8	101.6	101.8	101.5	101.3	102.1
c2. エネルギー消費量	93.9	94.3	92.1	92.4	95.1	93.6
d. 名目GDP (=b2*c1)	103.8	103.0	104.3	104.7	104.7	105.4
e. エネルギーコスト (=b1*c2)	127.5	135.8	138.5	142.5	145.9	134.3

単位：2015暦年平均=100。注：推計値の最新月は予測値、最新月の前月は速報値、それ以前は確報値。

10 時系列データ

10.1 最終エネルギー消費額 (エネルギー種別)

	a. 最終エネルギー消費額										
	b. 石油製品		c. 石炭製品		c. 電力 (自家発電を含む)		d. ガス		e. その他のエネルギー		
2015	39,848	(100.0)	14,997	(37.6)	1,087	(2.7)	19,126	(48.0)	4,141	(10.4)	497
2016	34,033	(100.0)	12,028	(35.3)	905	(2.7)	17,408	(51.2)	3,212	(9.4)	480
2017	37,653	(100.0)	14,142	(37.6)	1,342	(3.6)	18,344	(48.7)	3,325	(8.8)	500
2018	40,710	(100.0)	16,325	(40.1)	1,444	(3.5)	18,881	(46.4)	3,543	(8.7)	518
2019	39,679	(100.0)	14,957	(37.7)	1,310	(3.3)	19,186	(48.4)	3,706	(9.3)	520
2020	34,247	(100.0)	11,524	(33.7)	919	(2.7)	18,059	(52.7)	3,267	(9.5)	477
2021	38,710	(100.0)	15,109	(39.0)	1,416	(3.7)	18,269	(47.2)	3,402	(8.8)	514
2022	52,241	(100.0)	19,567	(37.5)	2,713	(5.2)	23,903	(45.8)	5,297	(10.1)	761
2020 Q1	9,593	(100.0)	3,718	(38.8)	289	(3.0)	4,556	(47.5)	896	(9.3)	135
Q2	8,112	(100.0)	2,375	(29.3)	245	(3.0)	4,553	(56.1)	823	(10.1)	116
Q3	8,416	(100.0)	2,651	(31.5)	187	(2.2)	4,669	(55.5)	795	(9.4)	115
Q4	8,125	(100.0)	2,781	(34.2)	198	(2.4)	4,282	(52.7)	753	(9.3)	111
2021 Q1	8,517	(100.0)	3,151	(37.0)	266	(3.1)	4,227	(49.6)	758	(8.9)	115
Q2	9,282	(100.0)	3,594	(38.7)	311	(3.4)	4,437	(47.8)	817	(8.8)	123
Q3	9,959	(100.0)	3,911	(39.3)	367	(3.7)	4,707	(47.3)	843	(8.5)	130
Q4	10,952	(100.0)	4,453	(40.7)	472	(4.3)	4,898	(44.7)	984	(9.0)	145
2022 Q1	12,208	(100.0)	4,801	(39.3)	567	(4.6)	5,472	(44.8)	1,204	(9.9)	164
Q2	12,701	(100.0)	5,051	(39.8)	674	(5.3)	5,578	(43.9)	1,221	(9.6)	176
Q3	13,530	(100.0)	4,980	(36.8)	771	(5.7)	6,265	(46.3)	1,310	(9.7)	204
Q4	13,802	(100.0)	4,735	(34.3)	701	(5.1)	6,588	(47.7)	1,561	(11.3)	217
2020 01	3,242	(100.0)	1,293	(39.9)	96	(3.0)	1,512	(46.6)	295	(9.1)	46
02	3,244	(100.0)	1,283	(39.6)	99	(3.1)	1,512	(46.6)	305	(9.4)	45
03	3,108	(100.0)	1,142	(36.7)	94	(3.0)	1,532	(49.3)	296	(9.5)	45
04	2,817	(100.0)	845	(30.0)	83	(2.9)	1,549	(55.0)	298	(10.6)	43
05	2,551	(100.0)	712	(27.9)	80	(3.1)	1,463	(57.3)	261	(10.2)	35
06	2,743	(100.0)	818	(29.8)	82	(3.0)	1,540	(56.2)	264	(9.6)	38
07	2,721	(100.0)	867	(31.9)	67	(2.5)	1,491	(54.8)	258	(9.5)	38
08	2,868	(100.0)	883	(30.8)	62	(2.2)	1,619	(56.4)	267	(9.3)	37
09	2,827	(100.0)	901	(31.9)	58	(2.0)	1,559	(55.2)	269	(9.5)	39
10	2,732	(100.0)	950	(34.8)	58	(2.1)	1,432	(52.4)	255	(9.3)	37
11	2,663	(100.0)	902	(33.9)	60	(2.3)	1,412	(53.0)	252	(9.5)	37
12	2,730	(100.0)	929	(34.0)	80	(2.9)	1,438	(52.7)	247	(9.0)	37
2021 01	2,827	(100.0)	995	(35.2)	81	(2.9)	1,456	(51.5)	257	(9.1)	38
02	2,790	(100.0)	1,042	(37.3)	87	(3.1)	1,377	(49.3)	247	(8.9)	38
03	2,900	(100.0)	1,115	(38.4)	98	(3.4)	1,394	(48.1)	254	(8.8)	39
04	3,017	(100.0)	1,173	(38.9)	104	(3.4)	1,426	(47.3)	272	(9.0)	42
05	3,067	(100.0)	1,169	(38.1)	103	(3.4)	1,485	(48.4)	271	(8.8)	40
06	3,198	(100.0)	1,252	(39.1)	104	(3.3)	1,526	(47.7)	274	(8.6)	41
07	3,281	(100.0)	1,274	(38.8)	115	(3.5)	1,570	(47.8)	280	(8.5)	43
08	3,290	(100.0)	1,292	(39.3)	122	(3.7)	1,551	(47.2)	280	(8.5)	43
09	3,388	(100.0)	1,345	(39.7)	130	(3.8)	1,586	(46.8)	283	(8.4)	44
10	3,603	(100.0)	1,489	(41.3)	148	(4.1)	1,607	(44.6)	313	(8.7)	46
11	3,658	(100.0)	1,497	(40.9)	159	(4.4)	1,625	(44.4)	328	(9.0)	48
12	3,691	(100.0)	1,468	(39.8)	165	(4.5)	1,666	(45.1)	343	(9.3)	50
2022 01	4,054	(100.0)	1,647	(40.6)	185	(4.6)	1,780	(43.9)	390	(9.6)	52
02	4,095	(100.0)	1,575	(38.5)	179	(4.4)	1,874	(45.8)	409	(10.0)	57
03	4,059	(100.0)	1,579	(38.9)	202	(5.0)	1,818	(44.8)	405	(10.0)	55
04	4,103	(100.0)	1,630	(39.7)	216	(5.3)	1,801	(43.9)	399	(9.7)	57
05	4,197	(100.0)	1,678	(40.0)	225	(5.4)	1,840	(43.9)	395	(9.4)	58
06	4,401	(100.0)	1,744	(39.6)	233	(5.3)	1,937	(44.0)	427	(9.7)	61
07	4,406	(100.0)	1,650	(37.5)	250	(5.7)	2,010	(45.6)	430	(9.8)	65
08	4,543	(100.0)	1,718	(37.8)	269	(5.9)	2,066	(45.5)	424	(9.3)	66
09	4,581	(100.0)	1,612	(35.2)	251	(5.5)	2,189	(47.8)	457	(10.0)	72
10	4,502	(100.0)	1,605	(35.6)	240	(5.3)	2,098	(46.6)	492	(10.9)	67
11	4,567	(100.0)	1,585	(34.7)	237	(5.2)	2,157	(47.2)	514	(11.3)	73
12	4,733	(100.0)	1,545	(32.6)	225	(4.8)	2,332	(49.3)	555	(11.7)	76
2023 01	4,846	(100.0)	1,599	(33.0)	231	(4.8)	2,393	(49.4)	550	(11.4)	72
02	4,461	(100.0)	1,551	(34.8)	227	(5.1)	2,115	(47.4)	499	(11.2)	68

単位：10 億円。注：括弧内は最終エネルギー消費額に占めるコストシェア。

注：2023年2月期からは、「電気・ガス価格激変緩和対策事業」による電力とガスの消費価格低下を反映。

10.2 最終エネルギー消費量 (エネルギー種別)

	a. 最終エネルギー消費量					
		b. 石油製品	c. 石炭製品	c. 電力 (自家発電を含む)	d. ガス	e. その他のエネルギー
2015	13,027 (100.0)	6,452 (49.5)	1,668 (12.8)	3,418 (26.2)	1,202 (9.2)	287
2016	12,851 (100.0)	6,292 (49.0)	1,659 (12.9)	3,423 (26.6)	1,186 (9.2)	292
2017	12,972 (100.0)	6,304 (48.6)	1,659 (12.8)	3,473 (26.8)	1,239 (9.5)	298
2018	12,693 (100.0)	6,119 (48.2)	1,648 (13.0)	3,404 (26.8)	1,218 (9.6)	303
2019	12,454 (100.0)	5,986 (48.1)	1,615 (13.0)	3,338 (26.8)	1,214 (9.7)	301
2020	11,682 (100.0)	5,558 (47.6)	1,448 (12.4)	3,267 (28.0)	1,123 (9.6)	288
2021	12,091 (100.0)	5,675 (46.9)	1,606 (13.3)	3,327 (27.5)	1,175 (9.7)	308
2022	12,098 (100.0)	5,734 (47.4)	1,492 (12.3)	3,348 (27.7)	1,216 (10.1)	308
2020 Q1	3,077 (100.0)	1,487 (48.3)	405 (13.1)	817 (26.5)	290 (9.4)	79
Q2	2,854 (100.0)	1,332 (46.7)	382 (13.4)	804 (28.2)	267 (9.3)	68
Q3	2,822 (100.0)	1,344 (47.6)	317 (11.2)	821 (29.1)	272 (9.6)	68
Q4	2,929 (100.0)	1,394 (47.6)	344 (11.7)	825 (28.2)	295 (10.1)	72
2021 Q1	2,999 (100.0)	1,399 (46.7)	394 (13.1)	835 (27.9)	295 (9.8)	75
Q2	2,999 (100.0)	1,404 (46.8)	400 (13.3)	829 (27.6)	289 (9.6)	78
Q3	3,013 (100.0)	1,409 (46.8)	415 (13.8)	825 (27.4)	288 (9.5)	78
Q4	3,081 (100.0)	1,464 (47.5)	397 (12.9)	838 (27.2)	304 (9.9)	78
2022 Q1	3,147 (100.0)	1,487 (47.2)	398 (12.7)	866 (27.5)	319 (10.2)	77
Q2	3,001 (100.0)	1,423 (47.4)	366 (12.2)	834 (27.8)	301 (10.0)	77
Q3	3,002 (100.0)	1,419 (47.3)	364 (12.1)	842 (28.0)	298 (9.9)	78
Q4	2,948 (100.0)	1,405 (47.7)	363 (12.3)	807 (27.4)	297 (10.1)	76
2020 01	1,026 (100.0)	496 (48.3)	137 (13.4)	271 (26.4)	96 (9.3)	27
02	1,041 (100.0)	508 (48.8)	136 (13.0)	272 (26.1)	99 (9.5)	27
03	1,011 (100.0)	484 (47.9)	132 (13.0)	274 (27.1)	95 (9.4)	26
04	978 (100.0)	457 (46.7)	125 (12.8)	275 (28.1)	96 (9.8)	25
05	922 (100.0)	428 (46.4)	130 (14.1)	258 (28.0)	85 (9.2)	22
06	954 (100.0)	448 (46.9)	128 (13.4)	272 (28.5)	86 (9.0)	21
07	930 (100.0)	453 (48.7)	112 (12.0)	258 (27.8)	85 (9.1)	22
08	945 (100.0)	443 (46.8)	105 (11.1)	283 (30.0)	92 (9.7)	22
09	946 (100.0)	448 (47.3)	100 (10.6)	279 (29.5)	95 (10.0)	24
10	970 (100.0)	474 (48.9)	105 (10.8)	271 (28.0)	96 (9.9)	24
11	962 (100.0)	459 (47.7)	108 (11.2)	272 (28.3)	98 (10.2)	24
12	998 (100.0)	461 (46.2)	131 (13.1)	281 (28.2)	100 (10.0)	24
2021 01	1,011 (100.0)	465 (46.0)	128 (12.7)	289 (28.6)	104 (10.3)	25
02	989 (100.0)	465 (47.1)	129 (13.1)	273 (27.6)	96 (9.7)	25
03	999 (100.0)	469 (46.9)	137 (13.7)	274 (27.4)	95 (9.5)	25
04	998 (100.0)	467 (46.8)	134 (13.4)	275 (27.5)	96 (9.6)	27
05	991 (100.0)	461 (46.5)	133 (13.4)	275 (27.7)	97 (9.8)	25
06	1,010 (100.0)	475 (47.1)	134 (13.2)	279 (27.6)	96 (9.5)	26
07	998 (100.0)	460 (46.1)	138 (13.8)	277 (27.8)	97 (9.8)	26
08	1,003 (100.0)	470 (46.9)	138 (13.7)	273 (27.3)	96 (9.6)	26
09	1,013 (100.0)	479 (47.3)	140 (13.8)	274 (27.1)	94 (9.3)	26
10	1,035 (100.0)	495 (47.8)	134 (13.0)	280 (27.1)	99 (9.6)	26
11	1,020 (100.0)	482 (47.3)	132 (13.0)	278 (27.2)	102 (10.0)	26
12	1,025 (100.0)	487 (47.5)	130 (12.7)	280 (27.3)	102 (10.0)	26
2022 01	1,079 (100.0)	520 (48.2)	134 (12.4)	292 (27.0)	108 (10.0)	25
02	1,045 (100.0)	489 (46.8)	127 (12.2)	295 (28.3)	107 (10.3)	26
03	1,023 (100.0)	478 (46.7)	137 (13.4)	279 (27.2)	104 (10.2)	26
04	985 (100.0)	462 (46.9)	124 (12.6)	274 (27.8)	99 (10.1)	26
05	1,004 (100.0)	481 (47.9)	122 (12.2)	275 (27.4)	99 (9.9)	26
06	1,012 (100.0)	480 (47.4)	119 (11.8)	286 (28.2)	103 (10.1)	25
07	989 (100.0)	462 (46.7)	119 (12.1)	280 (28.3)	102 (10.3)	26
08	1,020 (100.0)	492 (48.2)	127 (12.4)	278 (27.2)	98 (9.6)	26
09	993 (100.0)	465 (46.8)	119 (11.9)	284 (28.6)	99 (10.0)	26
10	992 (100.0)	475 (47.9)	124 (12.5)	269 (27.1)	99 (10.0)	25
11	982 (100.0)	473 (48.2)	122 (12.4)	264 (26.9)	97 (9.9)	25
12	974 (100.0)	457 (46.9)	116 (12.0)	274 (28.1)	101 (10.4)	26
2023 01	1,015 (100.0)	488 (48.1)	124 (12.2)	276 (27.2)	102 (10.1)	25
02	999 (100.0)	477 (47.7)	125 (12.5)	272 (27.2)	101 (10.1)	25

単位：PJ。注：括弧内の計数は最終エネルギー消費量に占めるシェア。

10.3 最終エネルギー消費平均単価 (エネルギー種別)

	a. 最終エネルギー消費平均単価						e. その他のエネルギー
	b. 石油製品		c. 石炭製品		c. 電力 (自家発電を含む)	d. ガス	
2015	3.06 (54.7)	2.32 (41.5)	0.65 (11.6)	5.60 (100.0)	3.44 (61.57)	1.73	
2016	2.65 (52.1)	1.91 (37.6)	0.55 (10.7)	5.09 (100.0)	2.71 (53.25)	1.64	
2017	2.90 (55.0)	2.24 (42.5)	0.81 (15.3)	5.28 (100.0)	2.68 (50.82)	1.68	
2018	3.21 (57.8)	2.67 (48.1)	0.88 (15.8)	5.55 (100.0)	2.91 (52.47)	1.71	
2019	3.19 (55.4)	2.50 (43.5)	0.81 (14.1)	5.75 (100.0)	3.05 (53.12)	1.73	
2020	2.93 (53.0)	2.07 (37.5)	0.64 (11.5)	5.53 (100.0)	2.91 (52.64)	1.66	
2021	3.20 (58.3)	2.66 (48.5)	0.88 (16.1)	5.49 (100.0)	2.90 (52.72)	1.67	
2022	4.32 (60.5)	3.41 (47.8)	1.82 (25.5)	7.14 (100.0)	4.36 (61.01)	2.47	
2020 Q1	3.12 (55.9)	2.50 (44.8)	0.71 (12.8)	5.58 (100.0)	3.09 (55.5)	1.70	
2020 Q2	2.84 (50.2)	1.78 (31.5)	0.64 (11.3)	5.66 (100.0)	3.08 (54.5)	1.71	
2020 Q3	2.98 (52.4)	1.97 (34.7)	0.59 (10.4)	5.69 (100.0)	2.93 (51.4)	1.68	
2020 Q4	2.77 (53.4)	2.00 (38.4)	0.58 (11.1)	5.19 (100.0)	2.56 (49.3)	1.53	
2021 Q1	2.84 (56.1)	2.25 (44.5)	0.68 (13.3)	5.06 (100.0)	2.57 (50.8)	1.54	
2021 Q2	3.10 (57.8)	2.56 (47.8)	0.78 (14.5)	5.35 (100.0)	2.83 (52.9)	1.59	
2021 Q3	3.30 (57.9)	2.78 (48.6)	0.89 (15.5)	5.71 (100.0)	2.93 (51.3)	1.68	
2021 Q4	3.56 (60.8)	3.04 (52.1)	1.19 (20.3)	5.84 (100.0)	3.24 (55.4)	1.85	
2022 Q1	3.88 (61.4)	3.23 (51.1)	1.42 (22.5)	6.32 (100.0)	3.77 (59.6)	2.14	
2022 Q2	4.23 (63.3)	3.55 (53.1)	1.84 (27.5)	6.69 (100.0)	4.06 (60.6)	2.29	
2022 Q3	4.51 (60.5)	3.51 (47.1)	2.11 (28.4)	7.44 (100.0)	4.39 (59.0)	2.60	
2022 Q4	4.68 (57.3)	3.37 (41.3)	1.93 (23.7)	8.17 (100.0)	5.25 (64.3)	2.84	
2020 01	3.16 (56.6)	2.61 (46.8)	0.70 (12.6)	5.58 (100.0)	3.09 (55.4)	1.70	
2020 02	3.12 (56.0)	2.53 (45.4)	0.73 (13.2)	5.56 (100.0)	3.09 (55.6)	1.68	
2020 03	3.08 (54.9)	2.36 (42.2)	0.71 (12.7)	5.60 (100.0)	3.10 (55.4)	1.71	
2020 04	2.88 (51.1)	1.85 (32.8)	0.66 (11.7)	5.64 (100.0)	3.10 (54.9)	1.70	
2020 05	2.77 (48.7)	1.66 (29.3)	0.62 (10.9)	5.68 (100.0)	3.07 (54.0)	1.63	
2020 06	2.88 (50.7)	1.83 (32.2)	0.64 (11.3)	5.67 (100.0)	3.09 (54.4)	1.80	
2020 07	2.93 (50.7)	1.91 (33.2)	0.60 (10.5)	5.77 (100.0)	3.04 (52.7)	1.70	
2020 08	3.03 (53.1)	1.99 (34.9)	0.59 (10.3)	5.71 (100.0)	2.91 (50.9)	1.69	
2020 09	2.99 (53.5)	2.01 (36.0)	0.58 (10.3)	5.59 (100.0)	2.84 (50.8)	1.66	
2020 10	2.82 (53.3)	2.00 (38.0)	0.56 (10.5)	5.28 (100.0)	2.65 (50.2)	1.53	
2020 11	2.77 (53.4)	1.97 (37.9)	0.56 (10.8)	5.18 (100.0)	2.56 (49.4)	1.53	
2020 12	2.74 (53.6)	2.01 (39.4)	0.61 (11.9)	5.11 (100.0)	2.47 (48.3)	1.53	
2021 01	2.80 (55.4)	2.14 (42.4)	0.63 (12.5)	5.04 (100.0)	2.48 (49.1)	1.52	
2021 02	2.82 (56.0)	2.24 (44.4)	0.67 (13.3)	5.04 (100.0)	2.57 (50.9)	1.53	
2021 03	2.90 (57.0)	2.38 (46.7)	0.72 (14.1)	5.10 (100.0)	2.67 (52.5)	1.56	
2021 04	3.02 (58.3)	2.51 (48.4)	0.78 (15.0)	5.19 (100.0)	2.84 (54.7)	1.60	
2021 05	3.10 (57.3)	2.54 (47.0)	0.78 (14.4)	5.40 (100.0)	2.80 (51.9)	1.56	
2021 06	3.17 (57.9)	2.63 (48.1)	0.78 (14.2)	5.47 (100.0)	2.85 (52.1)	1.62	
2021 07	3.29 (58.0)	2.77 (48.9)	0.83 (14.7)	5.67 (100.0)	2.87 (50.7)	1.65	
2021 08	3.28 (57.8)	2.75 (48.4)	0.89 (15.7)	5.68 (100.0)	2.92 (51.4)	1.67	
2021 09	3.34 (57.9)	2.81 (48.6)	0.93 (16.1)	5.78 (100.0)	3.00 (52.0)	1.71	
2021 10	3.48 (60.8)	3.01 (52.5)	1.10 (19.2)	5.73 (100.0)	3.15 (55.0)	1.79	
2021 11	3.59 (61.3)	3.10 (53.1)	1.20 (20.6)	5.85 (100.0)	3.22 (55.0)	1.85	
2021 12	3.60 (60.5)	3.02 (50.7)	1.27 (21.3)	5.95 (100.0)	3.35 (56.2)	1.92	
2022 01	3.76 (61.6)	3.17 (51.9)	1.38 (22.6)	6.10 (100.0)	3.61 (59.2)	2.08	
2022 02	3.92 (61.7)	3.22 (50.7)	1.41 (22.2)	6.34 (100.0)	3.82 (60.2)	2.20	
2022 03	3.97 (60.8)	3.30 (50.6)	1.48 (22.6)	6.53 (100.0)	3.89 (59.5)	2.14	
2022 04	4.17 (63.3)	3.53 (53.6)	1.73 (26.4)	6.58 (100.0)	4.02 (61.1)	2.22	
2022 05	4.18 (62.5)	3.49 (52.1)	1.84 (27.5)	6.69 (100.0)	3.98 (59.5)	2.20	
2022 06	4.35 (64.1)	3.63 (53.6)	1.95 (28.8)	6.78 (100.0)	4.16 (61.3)	2.47	
2022 07	4.46 (62.1)	3.57 (49.8)	2.10 (29.2)	7.18 (100.0)	4.23 (59.0)	2.52	
2022 08	4.45 (59.8)	3.49 (46.9)	2.13 (28.6)	7.44 (100.0)	4.33 (58.2)	2.53	
2022 09	4.62 (59.9)	3.47 (45.0)	2.12 (27.5)	7.71 (100.0)	4.62 (59.9)	2.73	
2022 10	4.54 (58.1)	3.38 (43.3)	1.93 (24.7)	7.81 (100.0)	4.97 (63.6)	2.69	
2022 11	4.65 (56.9)	3.35 (41.0)	1.94 (23.7)	8.17 (100.0)	5.29 (64.8)	2.88	
2022 12	4.86 (57.1)	3.38 (39.7)	1.93 (22.7)	8.51 (100.0)	5.50 (64.6)	2.95	
2023 01	4.77 (55.1)	3.27 (37.8)	1.86 (21.5)	8.67 (100.0)	5.39 (62.2)	2.93	
2023 02	4.47 (57.4)	3.25 (41.8)	1.82 (23.4)	7.78 (100.0)	4.96 (63.7)	2.75	

単位：円/MJ。注：括弧内の計数は電力との相対価格（電力平均単価=100）。

注：2023年2月期からは、「電気・ガス価格激変緩和対策事業」による電力とガスの消費価格低下を反映。

10.4 RUEC 関連指標

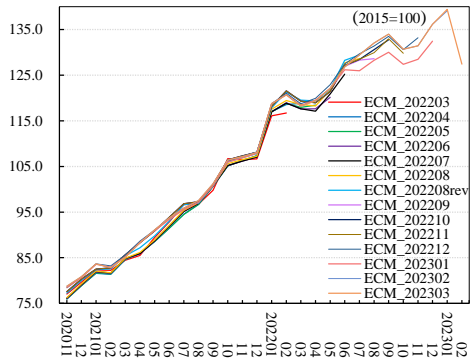
	a. RUEC (実質単位エネルギーコスト)							d. 名目 GDP	e. エネルギーコスト
	b. 実質エネルギー価格			c. エネルギー生産性					
	b1. 名目エネルギー価格	b2. GDPデフレーター		c1. 実質 GDP	c2. エネルギー消費量				
2015	100.0 (.074)	100.0	100.0	100.0	100.0	100.0	100.0	100.0	100.0
2016	84.4 (.063)	85.9	86.3	100.4	101.8	100.7	99.0	101.1	85.4
2017	91.9 (.068)	94.3	94.6	100.3	102.5	102.4	99.9	102.8	94.5
2018	98.8 (.073)	104.2	104.6	100.3	105.6	103.1	97.7	103.4	102.2
2019	96.0 (.071)	102.8	103.8	101.0	107.0	102.7	95.9	103.7	99.6
2020	85.8 (.064)	92.3	94.1	101.9	107.5	98.2	91.4	100.1	85.9
2021	95.1 (.070)	102.1	103.9	101.7	107.4	100.4	93.5	102.1	97.1
2022	126.7 (.094)	135.9	138.6	102.0	107.3	101.5	94.6	103.5	131.1
2020 Q1	93.4 (.069)	100.1	101.9	101.8	107.0	101.2	94.5	103.0	96.3
Q2	85.5 (.063)	89.8	91.8	102.3	105.0	93.1	88.7	95.3	81.4
Q3	84.2 (.062)	92.0	93.8	102.0	109.2	98.4	90.1	100.3	84.5
Q4	80.0 (.059)	87.1	88.6	101.7	108.8	100.2	92.1	101.9	81.6
2021 Q1	83.9 (.062)	90.3	91.9	101.8	107.5	100.1	93.1	101.9	85.5
Q2	91.0 (.067)	98.7	100.6	101.9	108.3	100.4	92.7	102.3	93.2
Q3	98.2 (.073)	105.8	107.6	101.7	107.7	100.1	92.9	101.8	100.0
Q4	107.2 (.079)	113.6	115.2	101.4	105.9	101.1	95.5	102.5	109.9
2022 Q1	119.2 (.088)	122.6	125.0	102.0	102.7	100.7	98.0	102.8	122.5
Q2	122.8 (.091)	133.2	135.8	101.9	108.4	101.8	93.9	103.8	127.5
Q3	131.8 (.098)	142.1	144.1	101.4	107.7	101.6	94.3	103.0	135.8
Q4	132.8 (.098)	146.8	150.5	102.5	110.5	101.8	92.1	104.3	138.5
2020 01	94.3 (.070)	101.8	103.7	101.8	107.9	101.7	94.2	103.5	97.6
02	94.7 (.070)	100.6	102.3	101.7	106.2	101.4	95.5	103.1	97.7
03	91.3 (.068)	97.8	99.8	102.0	107.0	100.5	93.8	102.5	93.6
04	88.9 (.066)	91.4	92.9	101.7	102.7	93.8	91.3	95.4	84.8
05	82.9 (.061)	88.5	90.6	102.4	106.7	90.5	84.9	92.7	76.8
06	84.5 (.063)	89.3	91.8	102.8	105.6	95.1	90.1	97.7	82.6
07	82.3 (.061)	92.1	94.1	102.1	111.9	97.5	87.1	99.6	81.9
08	86.4 (.064)	92.3	94.1	102.0	106.7	98.0	91.8	99.9	86.4
09	83.9 (.062)	91.4	93.1	101.8	108.9	99.7	91.5	101.5	85.1
10	80.4 (.060)	87.9	89.6	101.9	109.3	100.4	91.9	102.3	82.3
11	78.8 (.058)	86.7	88.2	101.7	109.9	100.1	91.0	101.8	80.2
12	80.8 (.060)	86.8	88.1	101.5	107.3	100.2	93.4	101.7	82.2
2021 01	83.6 (.062)	87.9	89.6	101.9	105.0	99.8	95.0	101.8	85.1
02	82.8 (.061)	89.9	91.4	101.7	108.4	99.7	92.0	101.4	84.0
03	85.1 (.063)	93.0	94.8	101.9	109.2	100.7	92.2	102.6	87.3
04	88.3 (.065)	96.5	98.4	102.0	109.2	100.9	92.4	102.9	90.9
05	91.1 (.067)	98.9	100.8	101.9	108.5	99.5	91.7	101.4	92.4
06	93.7 (.069)	100.7	102.6	101.9	107.4	100.8	93.9	102.7	96.3
07	95.9 (.071)	104.7	106.6	101.8	109.1	101.2	92.7	103.0	98.8
08	97.5 (.072)	105.4	107.1	101.7	108.0	99.9	92.5	101.6	99.1
09	101.2 (.075)	107.3	109.1	101.7	106.0	99.1	93.5	100.8	102.0
10	106.4 (.079)	111.2	112.9	101.5	104.4	100.5	96.2	101.9	108.5
11	107.2 (.079)	114.4	116.0	101.3	106.7	101.4	95.0	102.8	110.1
12	108.1 (.080)	115.3	116.7	101.3	106.6	101.6	95.3	102.8	111.2
2022 01	118.8 (.088)	119.3	121.4	101.7	100.4	101.0	100.6	102.8	122.1
02	120.7 (.089)	123.0	125.4	101.9	101.8	100.2	98.4	102.1	123.3
03	118.2 (.088)	125.4	128.5	102.4	106.0	100.9	95.2	103.4	122.2
04	119.4 (.088)	131.5	134.1	101.9	110.1	101.5	92.2	103.5	123.6
05	122.1 (.090)	132.4	134.7	101.7	108.4	101.7	93.8	103.5	126.4
06	126.8 (.094)	135.7	138.5	102.1	106.9	102.3	95.7	104.5	132.5
07	129.5 (.096)	140.1	141.8	101.1	108.2	101.3	93.6	102.5	132.7
08	132.0 (.098)	141.6	143.8	101.6	107.1	102.0	95.2	103.6	136.8
09	134.0 (.099)	144.7	146.8	101.4	107.9	101.5	94.0	102.9	137.9
10	130.7 (.097)	144.1	146.6	101.8	110.2	101.9	92.5	103.7	135.6
11	131.5 (.097)	146.4	150.5	102.8	111.3	101.8	91.4	104.6	137.5
12	136.2 (.101)	149.7	154.4	103.1	109.9	101.5	92.4	104.7	142.5
2023 01	139.4 (.103)	148.5	153.5	103.3	106.4	101.3	95.1	104.7	145.9
02	127.4 (.094)	139.1	143.6	103.2	109.1	102.1	93.6	105.4	134.3

単位：2015 暦年平均=100。注：括弧内の計数は名目 GDP 比。

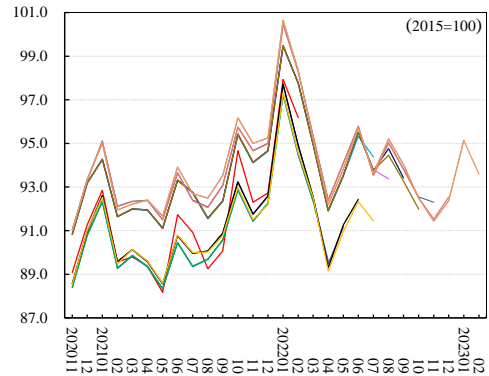
注：2023年2月期からは、「電気・ガス価格激変緩和対策事業」による電力とガスの消費価格低下を反映。

11 過去の公表値からの改訂状況

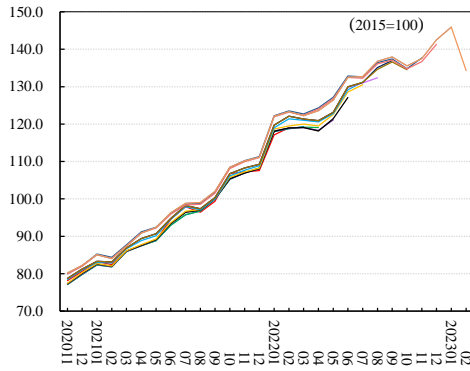
11.1 RUEC



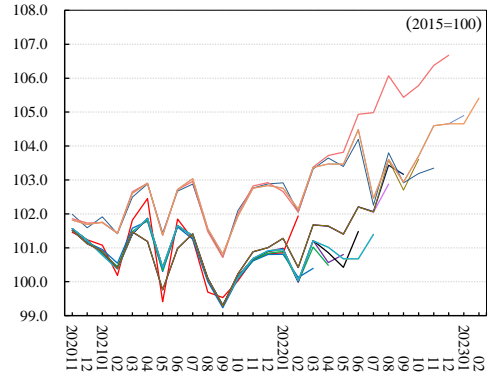
11.5 エネルギー消費量



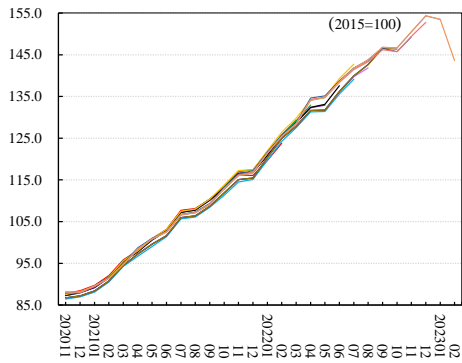
11.2 エネルギーコスト



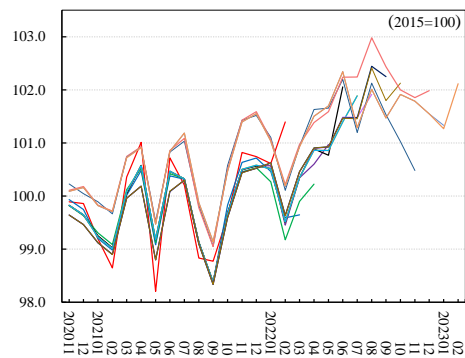
11.6 名目 GDP



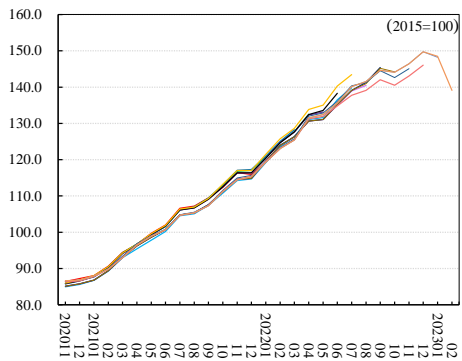
11.3 名目エネルギー価格



11.7 実質 GDP



11.4 実質エネルギー価格



11.8 GDP デフレーター

