



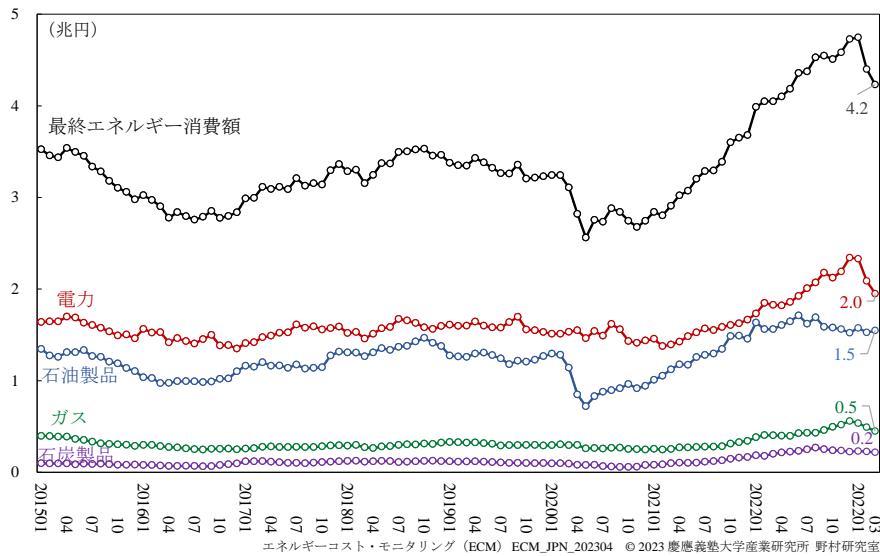
エネルギーコスト・モニタリング (ECM)

慶應義塾大学産業研究所 野村研究室

ECM_JPN_202304
2023年04月28日
野村浩二・稲場翔

1 エネルギーコストの月次動向

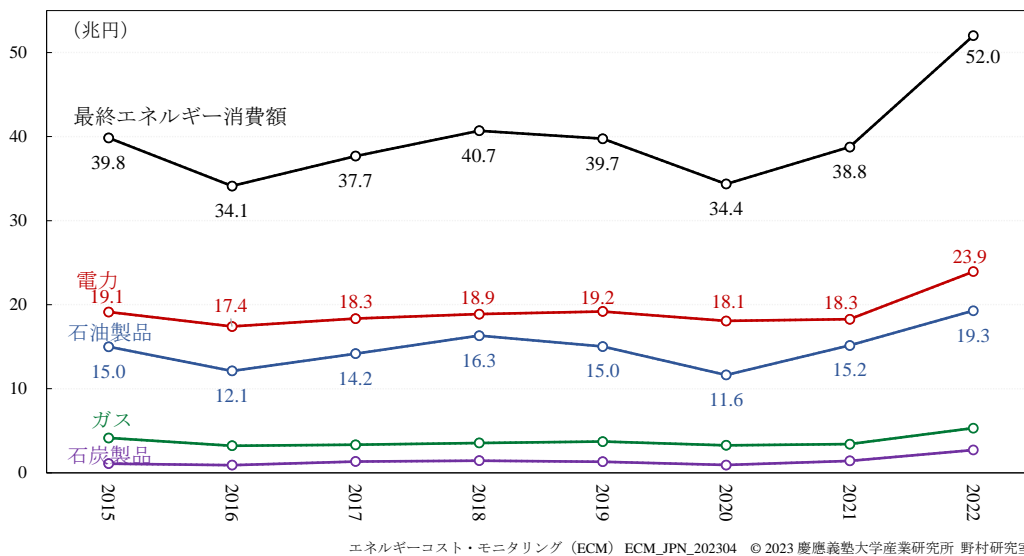
・2023年3月の最終エネルギー消費額は4.2兆円。「電気・ガス価格激変緩和対策事業」（本年2-10月検針分の9か月間に総額3.1兆円の補助を予定）による電力・ガスの価格低下に伴い、最終エネルギー消費額でピークとなる2023年1月より2月には3470億円の減少。3月は電力・ガス価格のさらなる低下を受け前月差1680億円減少（2022年5月の負担水準まで抑制）。



単位：兆円。注：観測期間は2015年1月-2023年3月（季節調整済み）。

2 エネルギーコストの年次動向

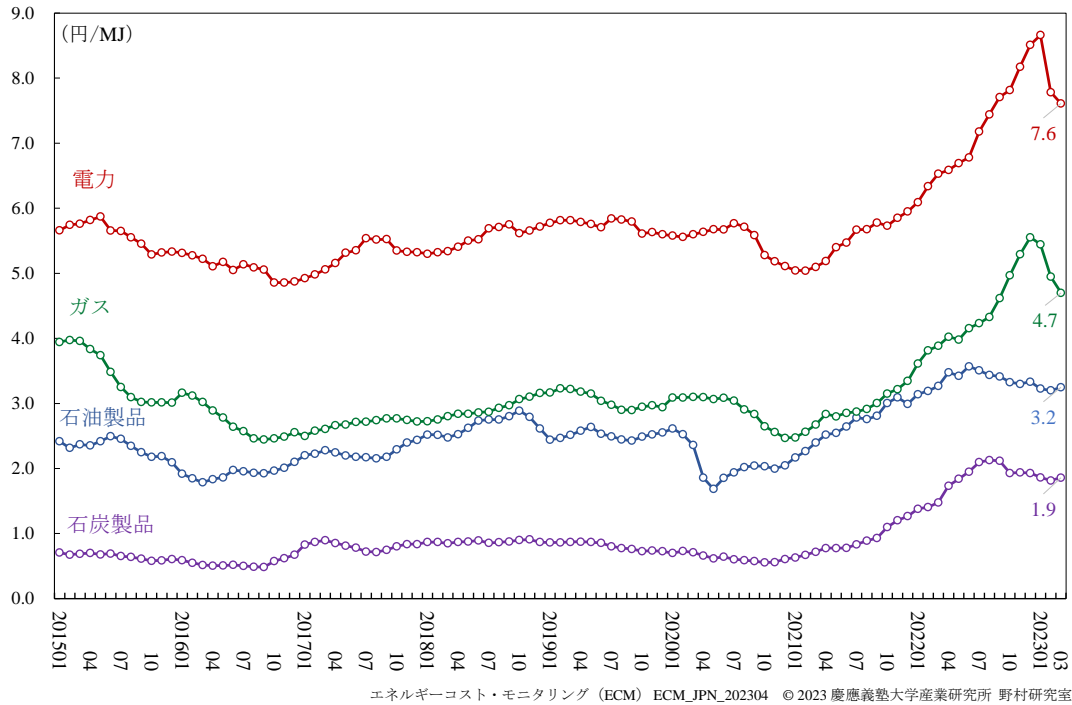
- ・2022年暦年の最終エネルギー消費額は52.0兆円、前年差で13.2兆円（前年比34.2%）の増加。
- ・2022年暦年の電力消費額は23.9兆円、前年差で5.7兆円（前年比31.0%）の増加。



単位：兆円。注：観測期間は2015年-2022年。石油製品の推計方法の変更により、ECM_JPN_202303より改訂。

3 エネルギー種別単価

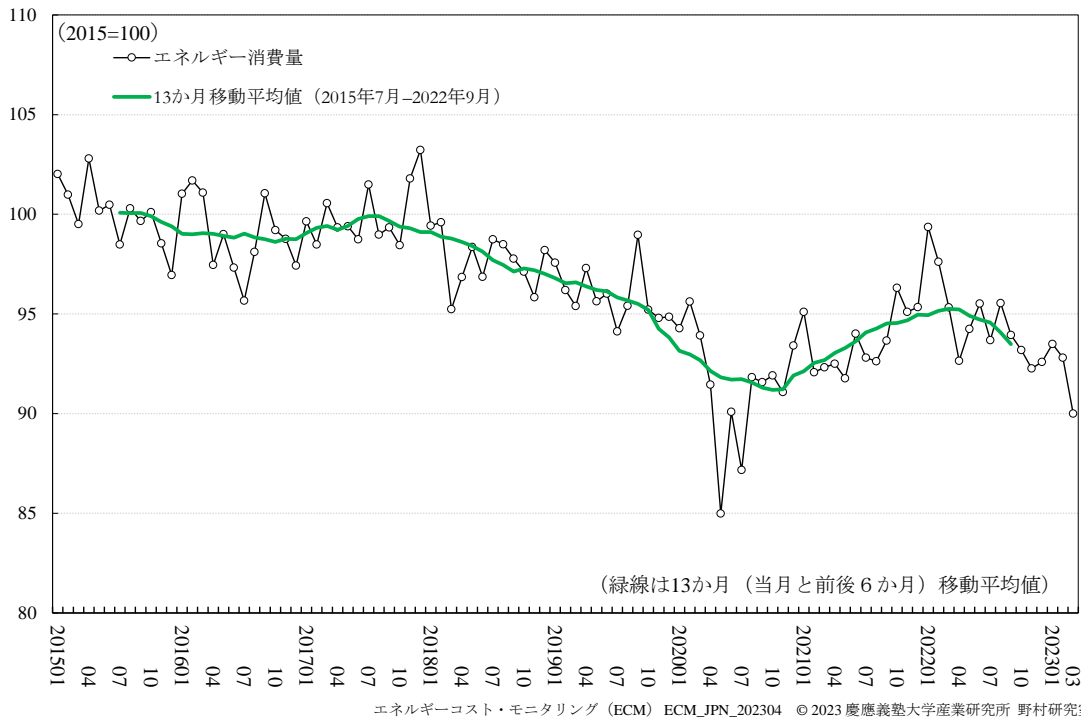
・2023年2月の電力・ガスの単価は、「電気・ガス価格激変緩和対策事業」の補助により、それぞれ前月比10.1%、9.2%の低下。3月にはさらにそれぞれ前月比2.2%、5.0%の低下。



単位：円/MJ。注：観測期間は2015年1月～2023年3月。

4 エネルギー消費量

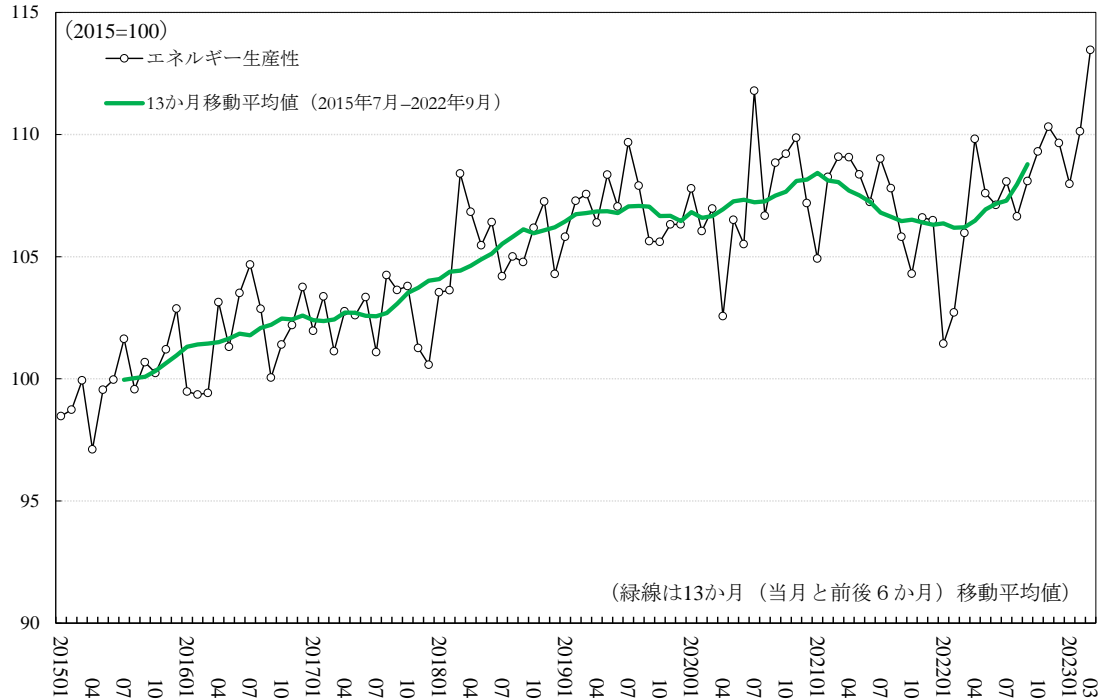
・2023年3月のエネルギー消費量（品質調整済みエネルギー投入量）は前年同月比5.6%の低下。
 ・エネルギー消費量はコロナショックから回復基調だが、2023年3月では2015暦年平均より10.0%低い。



単位：2015暦年平均=100。注：観測期間は2015年1月～2023年3月（季節調整済み）。

5 エネルギー生産性

- ・エネルギー生産性の13か月移動平均値（緑線）の期間平均成長率（2015年7月-2022年9月）は年率1.2%上昇。
- ・エネルギー生産性の短期変動の意味は限定的だが、グロス・ベース（海外生産移転を含む）でも改善。



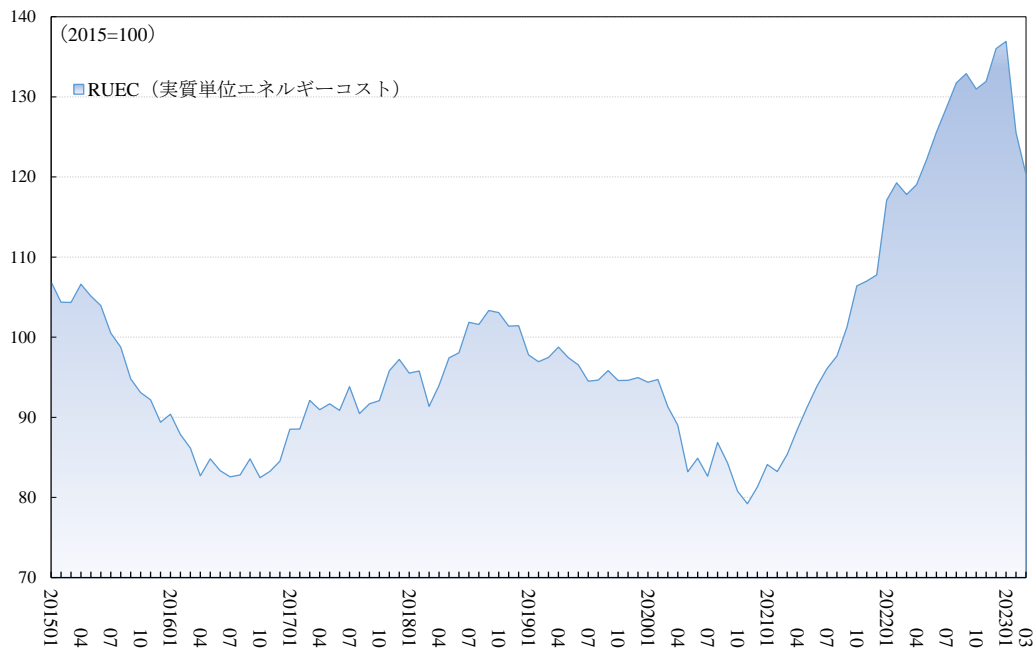
エネルギーコスト・モニタリング (ECM) ECM_JPN_202304 © 2023 慶應義塾大学産業研究所 野村研究室

単位：2015 暦年平均=100。注：観測期間は2015年1月-2023年3月（季節調整済み）。

6 RUEC とその構成要素

6.1 月次 RUEC（実質単位エネルギーコスト）

- ・2023年3月のRUECは、名目エネルギー価格の前月比0.8%の低下に伴う、前月比4.1%の減少。
- ・2023年3月のRUECは2015 暦年平均に対して20.3%の上昇、近年の転換期となる2020年11月より51.9%の上昇。

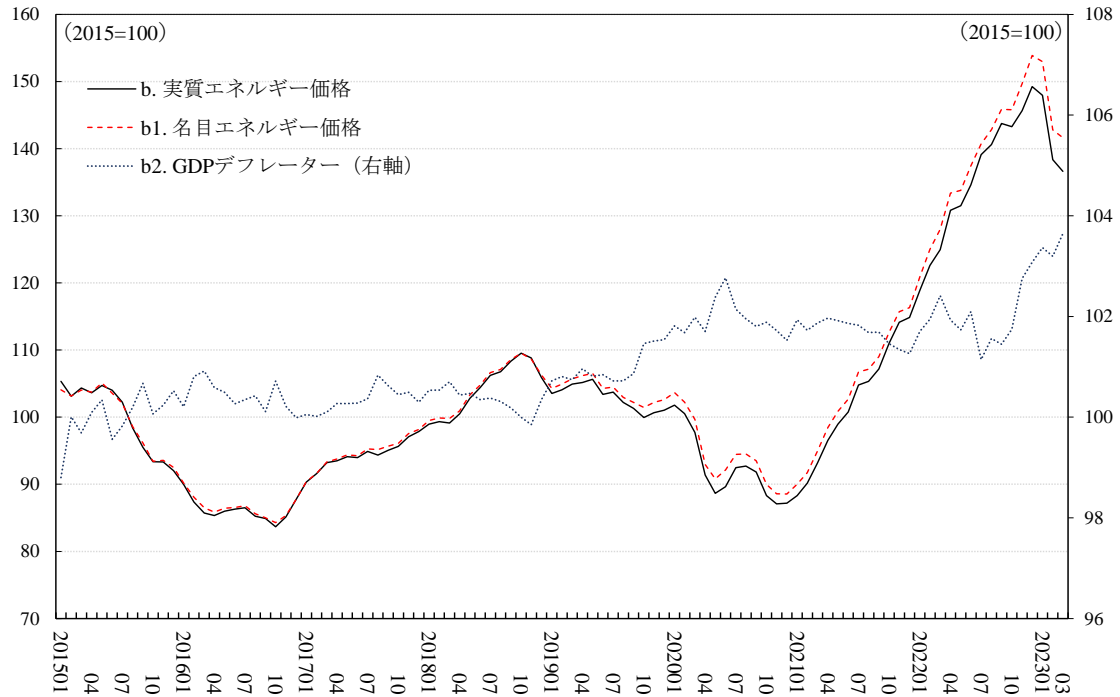


エネルギーコスト・モニタリング (ECM) ECM_JPN_202304 © 2023 慶應義塾大学産業研究所 野村研究室

単位：2015 暦年平均=100。注：観測期間は2015年1月-2023年3月。

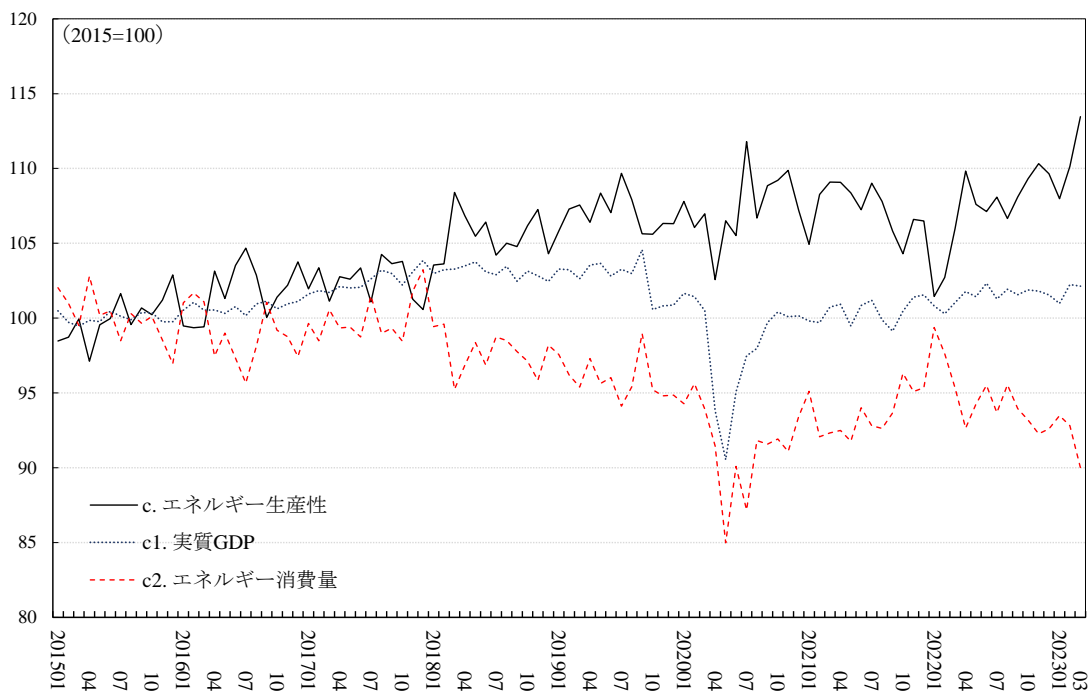
6.2 実質エネルギー価格

- ・3月の名目エネルギー価格は2015年暦年平均比で41.6%上昇、近年の転換期となる2020年11月より59.9%上昇。
- ・日本ではGDPデフレーターは低下及び横ばいの基調であったが、2022年に入り上昇。



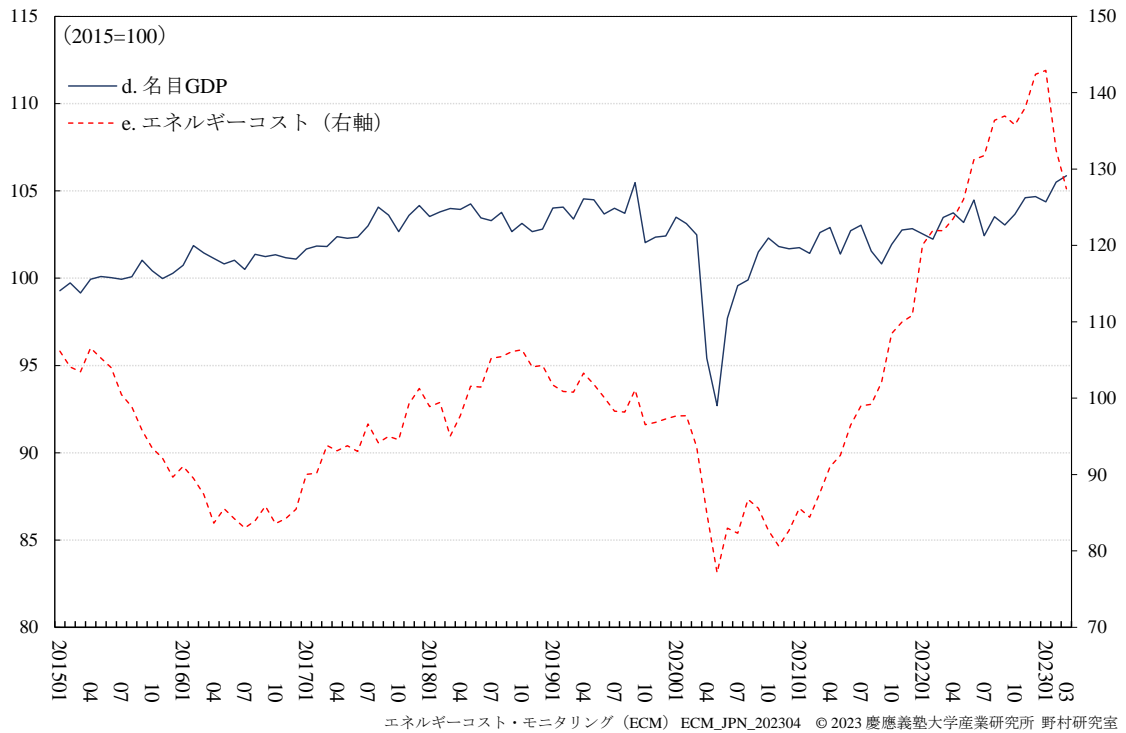
エネルギーコスト・モニタリング (ECM) ECM_JPN_202304 © 2023 慶應義塾大学産業研究所 野村研究室

6.3 実質 GDP およびエネルギー生産性



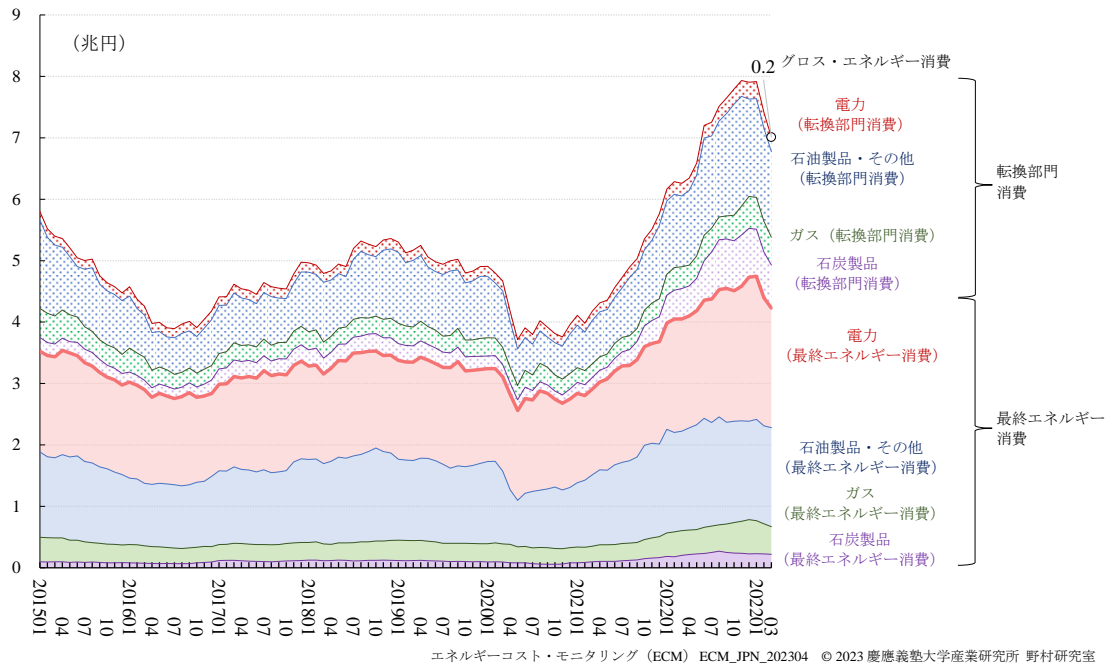
エネルギーコスト・モニタリング (ECM) ECM_JPN_202304 © 2023 慶應義塾大学産業研究所 野村研究室

6.4 名目 GDP およびエネルギーコスト



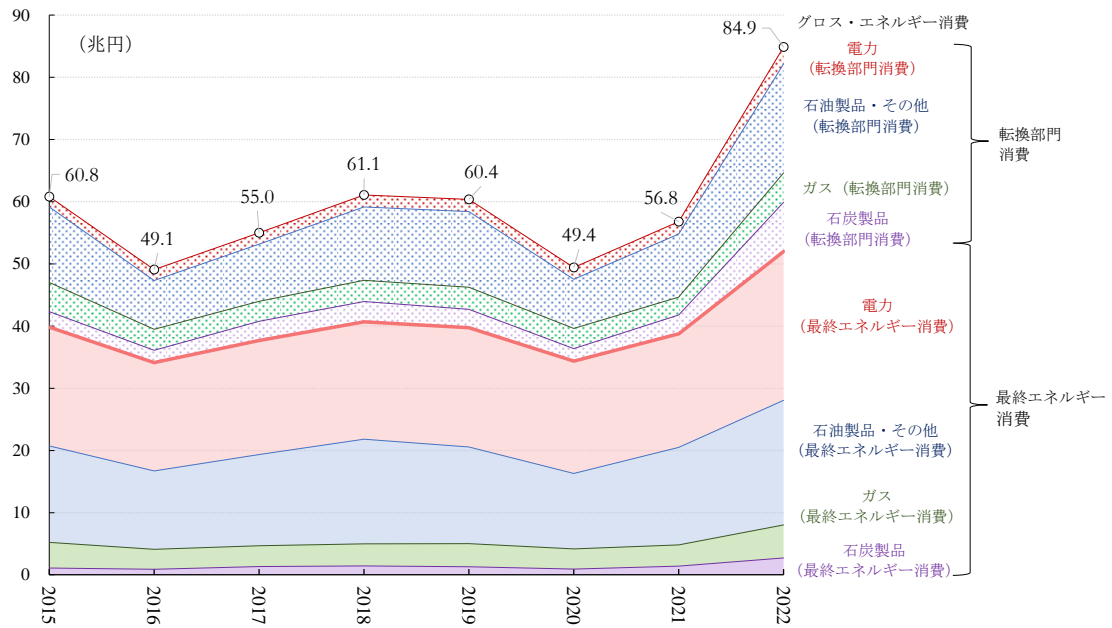
単位：2015 暦年平均=100。注：観測期間は 2015 年 1 月—2023 年 3 月（季節調整済み）。

6.5 グロス・エネルギー消費コストの月次動向



単位：兆円。注：観測期間は 2015 年 1 月—2023 年 3 月（季節調整済み）。

6.6 グロス・エネルギー消費コストの年次動向



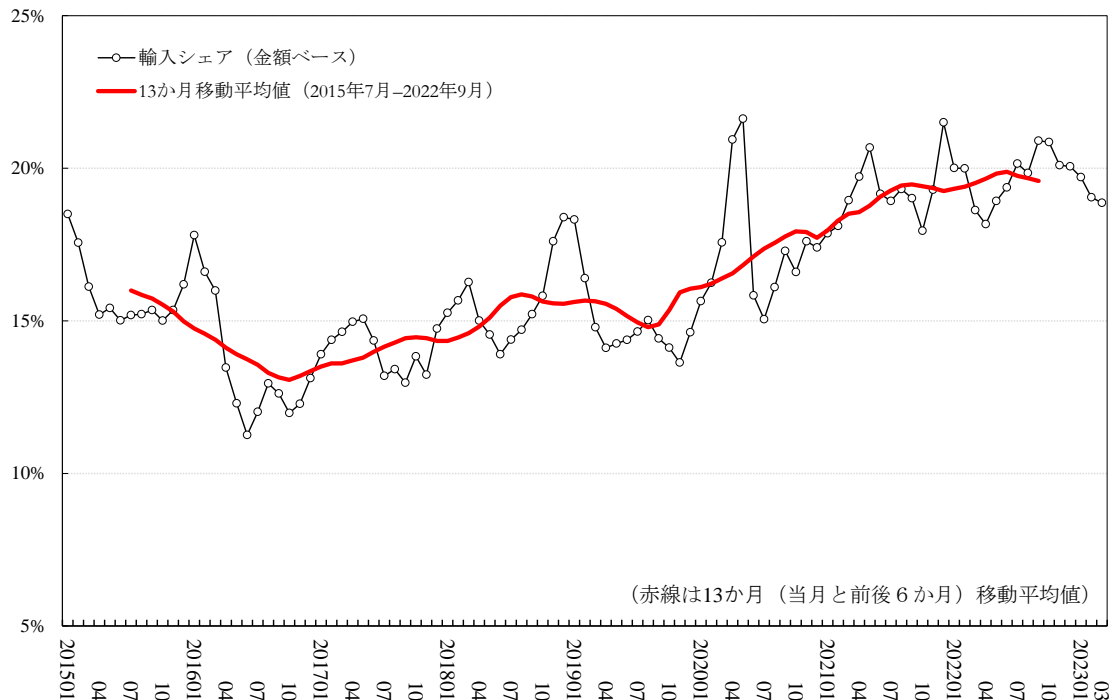
エネルギーコスト・モニタリング (ECM) ECM_JPN_202304 © 2023 慶應義塾大学産業研究所 野村研究室

単位：兆円。注：観測期間は2015年—2022年。

7 輸入比率

7.1 輸入シェア（金額ベース）

・国内での石油精製は減少しているが、石油製品の輸入シェア（金額ベース）は2016年末から上昇傾向に。

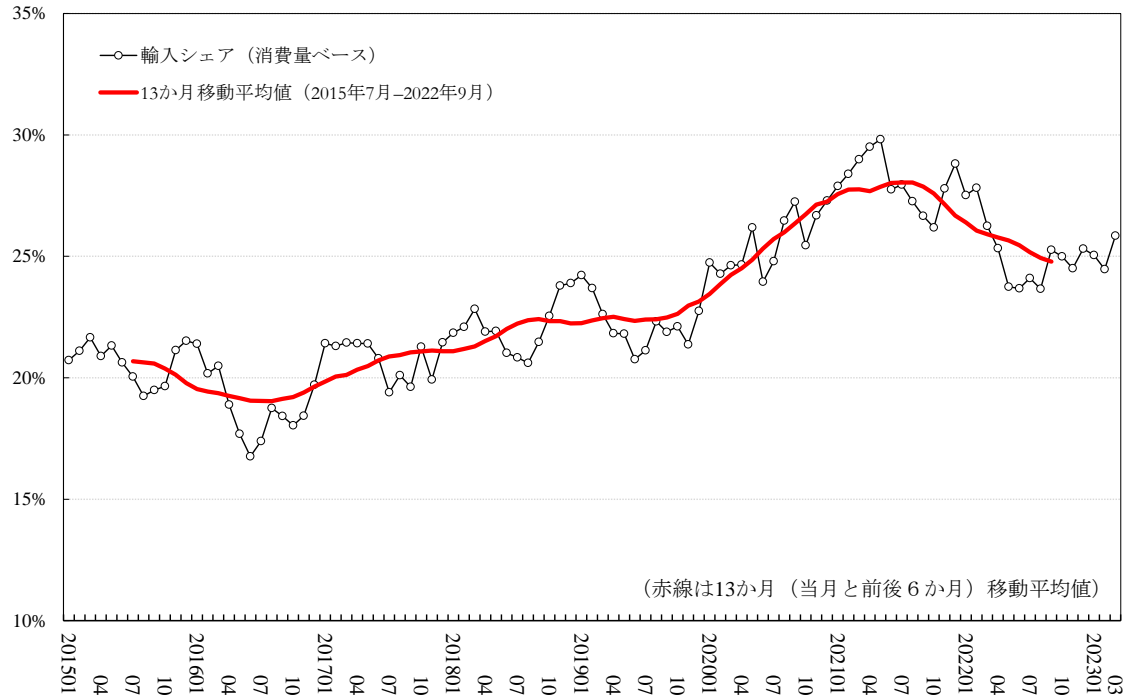


エネルギーコスト・モニタリング (ECM) ECM_JPN_202304 © 2023 慶應義塾大学産業研究所 野村研究室

単位：%。注：観測期間は2015年1月—2023年3月（季節調整済み）。

7.2 輸入シェア（消費量ベース）

・石油製品の輸入シェア（消費量ベース）では、2016 年後半より金額ベースと同様な上昇傾向にあったが、2021 年半ばからはわずかに低下（相対的にエネルギー単価の高い製品の輸入シェアが拡大していることにより、金額ベースでは増加傾向が継続）。



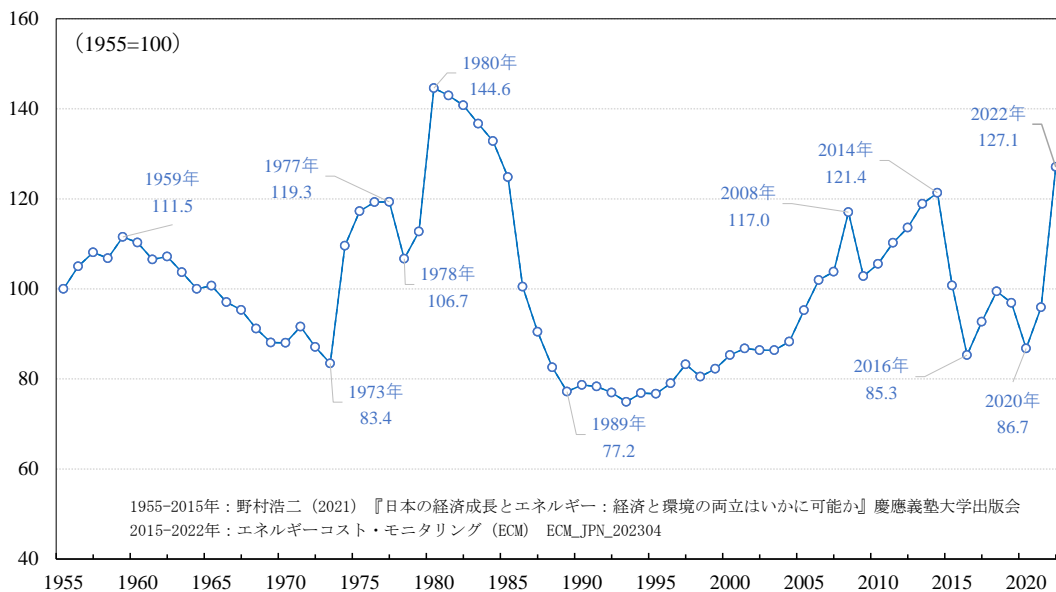
エネルギーコスト・モニタリング (ECM) ECM_JPN_202304 © 2023 慶應義塾大学産業研究所 野村研究室

単位：％。注：観測期間は2015年1月～2023年3月（季節調整済み）。

8 長期年次 RUEC 関連指標

8.1 年次 RUEC：1955 年（昭和 30 年）からの長期系列

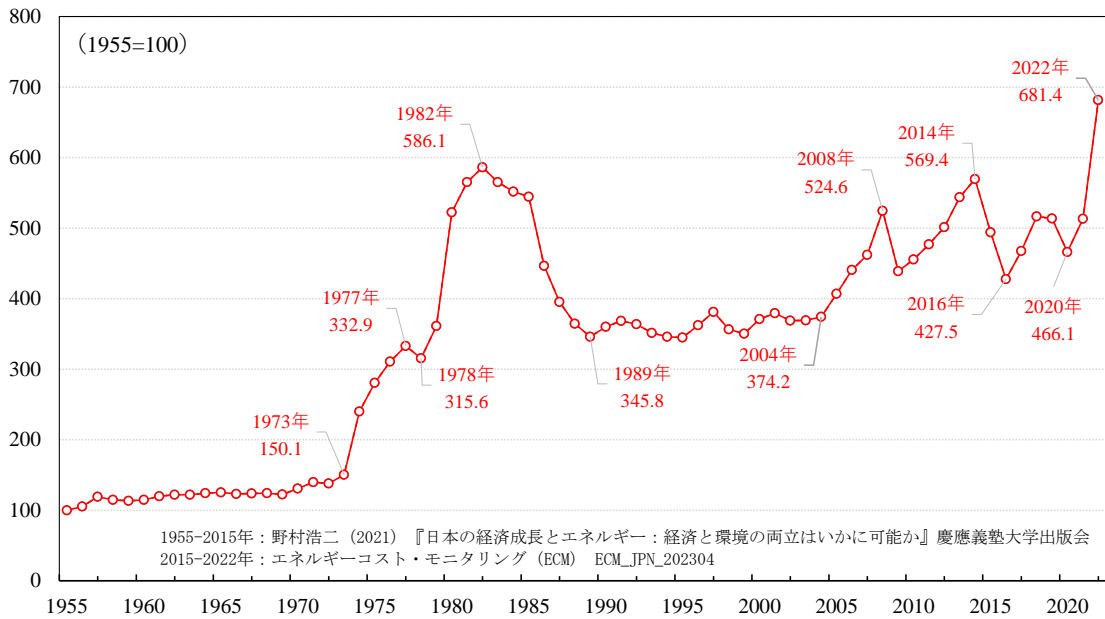
・2022 年の RUEC 水準（予測値）は、近年のピークである 2014 年を上回り、二度のオイルショック後の 1980 年代初めの水準へと接近。



エネルギーコスト・モニタリング (ECM) ECM_JPN_202304 © 2023 慶應義塾大学産業研究所 野村研究室

単位：1955 暦年平均=100。注：観測期間は1955年～2022年。

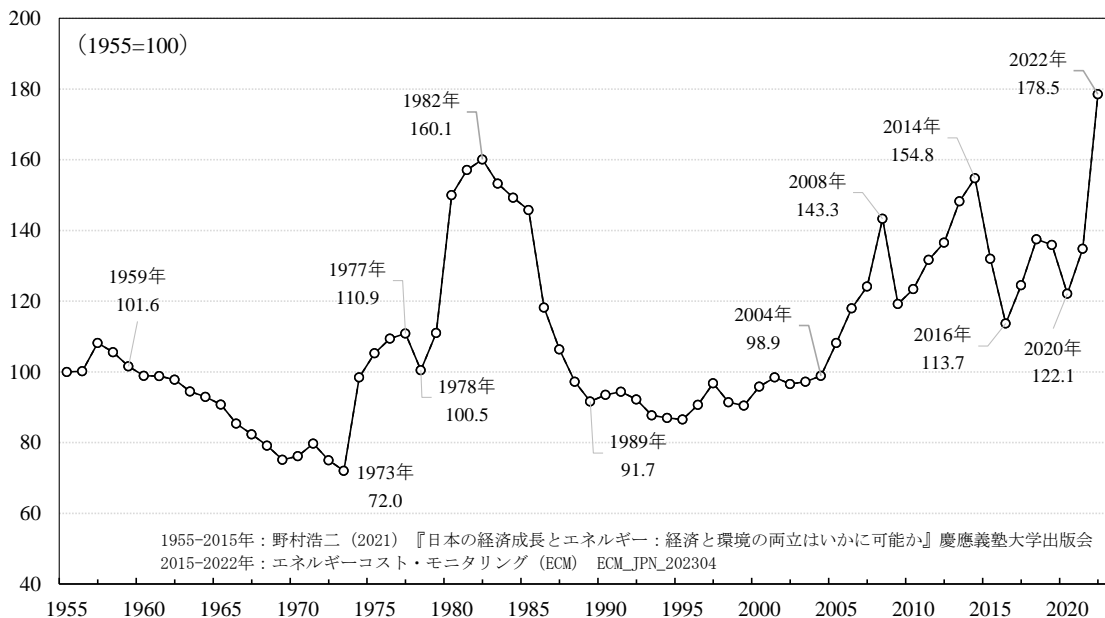
8.2 年次名目エネルギー価格：1955年（昭和30年）からの長期系列



エネルギーコスト・モニタリング (ECM) ECM_JPN_202304 © 2023 慶應義塾大学産業研究所 野村研究室

単位：1955 暦年平均=100。注：観測期間は 1955 年—2022 年。

8.3 年次実質エネルギー価格：1955年（昭和30年）からの長期系列



エネルギーコスト・モニタリング (ECM) ECM_JPN_202304 © 2023 慶應義塾大学産業研究所 野村研究室

単位：1955 暦年平均=100。注：観測期間は 1955 年—2022 年。

9 RUEC 関連指標の集約表

9.1 成長率

- ・2023年3月のRUECはエネルギー消費量の前月比3.0%の減少に伴う、前月比4.1%の減少。
- ・2023年3月のRUECは2015年値に対して20.3%上昇し、近年の転換期となる2020年11月より51.9%の上昇。
- ・2023年第1四半期のRUECは前期比4.1%の減少。観測期間で最も低水準である2020年第4四半期より58.6%の上昇。

	四半期成長率(対前期)			月次成長率(対前月)		
	2022年Q3	2022年Q4	2023年Q1	2023年1月	2023年2月	2023年3月
a. RUEC (=b-c=e-d)	7.2%	1.4%	-4.1%	0.7%	-8.3%	-4.1%
b. 実質エネルギー価格 (=b1-b2)	6.7%	3.5%	-3.6%	-0.9%	-6.5%	-1.3%
b1. 名目エネルギー価格	6.1%	4.6%	-2.6%	-0.6%	-6.6%	-0.8%
b2. GDPデフレーター	-0.5%	1.1%	1.1%	0.3%	-0.2%	0.4%
c. エネルギー生産性 (=c1-c2)	-0.5%	2.0%	0.5%	-1.5%	2.0%	3.0%
c1. 実質GDP	-0.3%	0.2%	-0.2%	-0.6%	1.3%	-0.1%
c2. エネルギー消費量	0.3%	-1.8%	-0.6%	1.0%	-0.7%	-3.0%
d. 名目GDP (=b2+c1)	-0.8%	1.3%	0.9%	-0.3%	1.1%	0.3%
e. エネルギーコスト (=b1+c2)	6.4%	2.7%	-3.2%	0.4%	-7.3%	-3.8%

単位：%。第1-3系列は前四半期比、第4-6系列は前月比成長率。注：推計値の最新月（第6系列）は予測値、最新月の前月（第5系列）は速報値、それ以前（第4系列）は確報値。2023年2月の名目エネルギー価格における前月比6.6%の減少は、「電気・ガス価格激変緩和対策事業」（本年2-10月検針分の9か月間に総額3.1兆円の補助を予定）による（補助後の）電力とガスの消費価格低下を反映。

9.2 指数

	四半期			月次		
	2022年Q3	2022年Q4	2023年Q1	2023年1月	2023年2月	2023年3月
a. RUEC (=b/c=e/d)	131.1	133.0	127.6	136.9	125.5	120.3
b. 実質エネルギー価格 (=b1/b2)	141.2	146.1	140.7	148.0	138.4	136.6
b1. 名目エネルギー価格	143.1	149.8	145.9	153.0	142.8	141.6
b2. GDPデフレーター	101.4	102.5	103.6	103.4	103.2	103.6
c. エネルギー生産性 (=c1/c2)	107.6	109.8	110.3	108.0	110.1	113.5
c1. 実質GDP	101.6	101.8	101.6	101.0	102.2	102.1
c2. エネルギー消費量	94.4	92.7	92.1	93.5	92.8	90.0
d. 名目GDP (=b2*c1)	103.0	104.3	105.2	104.4	105.5	105.9
e. エネルギーコスト (=b1*c2)	135.0	138.8	134.3	142.9	132.5	127.4

単位：2015暦年平均=100。注：推計値の最新月は予測値、最新月の前月は速報値、それ以前は確報値。

10 時系列データ

10.1 最終エネルギー消費額 (エネルギー種別)

	a. 最終エネルギー消費額						e. その他のエネルギー
		b. 石油製品	c. 石炭製品	c. 電力 (自家発電を含む)	d. ガス		
2015	39,845 (100.0)	14,994 (37.6)	1,087 (2.7)	19,126 (48.0)	4,141 (10.4)	497	
2016	34,117 (100.0)	12,112 (35.5)	905 (2.7)	17,408 (51.0)	3,212 (9.4)	480	
2017	37,681 (100.0)	14,169 (37.6)	1,342 (3.6)	18,344 (48.7)	3,325 (8.8)	500	
2018	40,697 (100.0)	16,311 (40.1)	1,444 (3.5)	18,881 (46.4)	3,543 (8.7)	518	
2019	39,740 (100.0)	15,017 (37.8)	1,310 (3.3)	19,186 (48.3)	3,706 (9.3)	521	
2020	34,357 (100.0)	11,634 (33.9)	919 (2.7)	18,059 (52.6)	3,267 (9.5)	477	
2021	38,755 (100.0)	15,153 (39.1)	1,416 (3.7)	18,269 (47.1)	3,402 (8.8)	515	
2022	52,003 (100.0)	19,286 (37.1)	2,713 (5.2)	23,930 (46.0)	5,311 (10.2)	762	
2020 Q1	9,595 (100.0)	3,720 (38.8)	289 (3.0)	4,556 (47.5)	896 (9.3)	135	
Q2	8,137 (100.0)	2,400 (29.5)	245 (3.0)	4,553 (56.0)	823 (10.1)	117	
Q3	8,456 (100.0)	2,690 (31.8)	187 (2.2)	4,669 (55.2)	795 (9.4)	115	
Q4	8,169 (100.0)	2,824 (34.6)	198 (2.4)	4,282 (52.4)	753 (9.2)	111	
2021 Q1	8,554 (100.0)	3,187 (37.3)	266 (3.1)	4,227 (49.4)	758 (8.9)	115	
Q2	9,298 (100.0)	3,608 (38.8)	311 (3.3)	4,437 (47.7)	817 (8.8)	124	
Q3	9,970 (100.0)	3,922 (39.3)	367 (3.7)	4,707 (47.2)	843 (8.5)	130	
Q4	10,934 (100.0)	4,435 (40.6)	472 (4.3)	4,898 (44.8)	984 (9.0)	145	
2022 Q1	12,086 (100.0)	4,756 (39.4)	567 (4.7)	5,407 (44.7)	1,192 (9.9)	163	
Q2	12,644 (100.0)	4,967 (39.3)	674 (5.3)	5,604 (44.3)	1,222 (9.7)	177	
Q3	13,452 (100.0)	4,899 (36.4)	771 (5.7)	6,259 (46.5)	1,321 (9.8)	202	
Q4	13,821 (100.0)	4,665 (33.7)	701 (5.1)	6,660 (48.2)	1,576 (11.4)	220	
2023 Q1	13,376 (100.0)	4,648 (34.8)	676 (5.1)	6,368 (47.6)	1,478 (11.0)	205	
2020 01	3,244 (100.0)	1,295 (39.9)	96 (3.0)	1,512 (46.6)	295 (9.1)	46	
02	3,244 (100.0)	1,283 (39.6)	99 (3.1)	1,512 (46.6)	305 (9.4)	45	
03	3,107 (100.0)	1,141 (36.7)	94 (3.0)	1,532 (49.3)	296 (9.5)	45	
04	2,821 (100.0)	848 (30.1)	83 (2.9)	1,549 (54.9)	298 (10.5)	43	
05	2,561 (100.0)	721 (28.2)	80 (3.1)	1,463 (57.1)	261 (10.2)	35	
06	2,755 (100.0)	830 (30.1)	82 (3.0)	1,540 (55.9)	264 (9.6)	38	
07	2,733 (100.0)	879 (32.2)	67 (2.5)	1,491 (54.5)	258 (9.4)	38	
08	2,881 (100.0)	895 (31.1)	62 (2.2)	1,619 (56.2)	267 (9.3)	38	
09	2,842 (100.0)	916 (32.2)	58 (2.0)	1,559 (54.9)	269 (9.5)	40	
10	2,745 (100.0)	964 (35.1)	58 (2.1)	1,432 (52.2)	255 (9.3)	37	
11	2,678 (100.0)	916 (34.2)	60 (2.3)	1,412 (52.7)	252 (9.4)	37	
12	2,745 (100.0)	944 (34.4)	80 (2.9)	1,438 (52.4)	247 (9.0)	37	
2021 01	2,842 (100.0)	1,010 (35.5)	81 (2.9)	1,456 (51.2)	257 (9.0)	38	
02	2,803 (100.0)	1,054 (37.6)	87 (3.1)	1,377 (49.1)	247 (8.8)	38	
03	2,909 (100.0)	1,123 (38.6)	98 (3.4)	1,394 (47.9)	254 (8.7)	39	
04	3,022 (100.0)	1,178 (39.0)	104 (3.4)	1,426 (47.2)	272 (9.0)	42	
05	3,072 (100.0)	1,173 (38.2)	103 (3.4)	1,485 (48.3)	271 (8.8)	40	
06	3,203 (100.0)	1,257 (39.3)	104 (3.3)	1,526 (47.6)	274 (8.6)	41	
07	3,287 (100.0)	1,280 (38.9)	115 (3.5)	1,570 (47.8)	280 (8.5)	43	
08	3,294 (100.0)	1,296 (39.4)	122 (3.7)	1,551 (47.1)	280 (8.5)	43	
09	3,389 (100.0)	1,346 (39.7)	130 (3.8)	1,586 (46.8)	283 (8.4)	44	
10	3,601 (100.0)	1,487 (41.3)	148 (4.1)	1,607 (44.6)	313 (8.7)	47	
11	3,652 (100.0)	1,491 (40.8)	159 (4.4)	1,625 (44.5)	328 (9.0)	48	
12	3,680 (100.0)	1,457 (39.6)	165 (4.5)	1,666 (45.3)	343 (9.3)	50	
2022 01	3,987 (100.0)	1,633 (41.0)	185 (4.6)	1,733 (43.5)	383 (9.6)	53	
02	4,049 (100.0)	1,562 (38.6)	179 (4.4)	1,847 (45.6)	405 (10.0)	55	
03	4,049 (100.0)	1,562 (38.6)	202 (5.0)	1,827 (45.1)	403 (10.0)	55	
04	4,101 (100.0)	1,606 (39.2)	216 (5.3)	1,822 (44.4)	400 (9.7)	57	
05	4,185 (100.0)	1,648 (39.4)	225 (5.4)	1,858 (44.4)	396 (9.5)	58	
06	4,357 (100.0)	1,713 (39.3)	233 (5.3)	1,924 (44.2)	426 (9.8)	61	
07	4,375 (100.0)	1,621 (37.1)	250 (5.7)	2,008 (45.9)	430 (9.8)	65	
08	4,529 (100.0)	1,691 (37.3)	269 (5.9)	2,072 (45.7)	430 (9.5)	67	
09	4,548 (100.0)	1,587 (34.9)	251 (5.5)	2,179 (47.9)	461 (10.1)	70	
10	4,509 (100.0)	1,580 (35.0)	240 (5.3)	2,125 (47.1)	496 (11.0)	69	
11	4,584 (100.0)	1,561 (34.1)	237 (5.2)	2,191 (47.8)	520 (11.3)	74	
12	4,729 (100.0)	1,523 (32.2)	225 (4.8)	2,344 (49.6)	560 (11.8)	77	
2023 01	4,746 (100.0)	1,576 (33.2)	231 (4.9)	2,331 (49.1)	536 (11.3)	72	
02	4,399 (100.0)	1,526 (34.7)	227 (5.2)	2,087 (47.4)	491 (11.2)	68	
03	4,231 (100.0)	1,547 (36.6)	218 (5.2)	1,950 (46.1)	451 (10.7)	65	

単位：10 億円。注：括弧内は最終エネルギー消費額に占めるコストシェア。

注：2023年2月期からは、「電気・ガス価格激変緩和対策事業」による電力とガスの消費価格低下を反映。

10.2 最終エネルギー消費量 (エネルギー種別)

	a. 最終エネルギー消費量					
		b. 石油製品	c. 石炭製品	c. 電力 (自家発電を含む)	d. ガス	e. その他 のエネルギー
2015	13,027 (100.0)	6,452 (49.5)	1,668 (12.8)	3,418 (26.2)	1,202 (9.2)	287
2016	12,851 (100.0)	6,292 (49.0)	1,659 (12.9)	3,423 (26.6)	1,186 (9.2)	292
2017	12,972 (100.0)	6,304 (48.6)	1,659 (12.8)	3,473 (26.8)	1,239 (9.5)	298
2018	12,693 (100.0)	6,119 (48.2)	1,648 (13.0)	3,404 (26.8)	1,218 (9.6)	303
2019	12,454 (100.0)	5,986 (48.1)	1,615 (13.0)	3,338 (26.8)	1,214 (9.7)	301
2020	11,682 (100.0)	5,558 (47.6)	1,448 (12.4)	3,267 (28.0)	1,123 (9.6)	288
2021	12,091 (100.0)	5,675 (46.9)	1,606 (13.3)	3,327 (27.5)	1,175 (9.7)	308
2022	12,101 (100.0)	5,734 (47.4)	1,492 (12.3)	3,350 (27.7)	1,217 (10.1)	308
2020 Q1	3,077 (100.0)	1,487 (48.3)	405 (13.1)	817 (26.5)	290 (9.4)	79
Q2	2,854 (100.0)	1,332 (46.7)	382 (13.4)	804 (28.2)	267 (9.3)	68
Q3	2,822 (100.0)	1,344 (47.6)	317 (11.2)	821 (29.1)	272 (9.6)	68
Q4	2,929 (100.0)	1,394 (47.6)	344 (11.7)	825 (28.2)	295 (10.1)	72
2021 Q1	2,999 (100.0)	1,399 (46.7)	394 (13.1)	835 (27.9)	295 (9.8)	75
Q2	2,999 (100.0)	1,404 (46.8)	400 (13.3)	829 (27.6)	289 (9.6)	78
Q3	3,013 (100.0)	1,409 (46.8)	415 (13.8)	825 (27.4)	288 (9.5)	78
Q4	3,081 (100.0)	1,464 (47.5)	397 (12.9)	838 (27.2)	304 (9.9)	78
2022 Q1	3,134 (100.0)	1,487 (47.5)	398 (12.7)	856 (27.3)	316 (10.1)	77
Q2	3,005 (100.0)	1,423 (47.3)	366 (12.2)	838 (27.9)	301 (10.0)	77
Q3	3,003 (100.0)	1,419 (47.2)	364 (12.1)	841 (28.0)	301 (10.0)	78
Q4	2,958 (100.0)	1,405 (47.5)	363 (12.3)	815 (27.6)	299 (10.1)	77
2023 Q1	2,970 (100.0)	1,442 (48.5)	366 (12.3)	794 (26.7)	294 (9.9)	75
2020 01	1,026 (100.0)	496 (48.3)	137 (13.4)	271 (26.4)	96 (9.3)	27
02	1,041 (100.0)	508 (48.8)	136 (13.0)	272 (26.1)	99 (9.5)	27
03	1,011 (100.0)	484 (47.9)	132 (13.0)	274 (27.1)	95 (9.4)	26
04	978 (100.0)	457 (46.7)	125 (12.8)	275 (28.1)	96 (9.8)	25
05	922 (100.0)	428 (46.4)	130 (14.1)	258 (28.0)	85 (9.2)	22
06	954 (100.0)	448 (46.9)	128 (13.4)	272 (28.5)	86 (9.0)	21
07	930 (100.0)	453 (48.7)	112 (12.0)	258 (27.8)	85 (9.1)	22
08	945 (100.0)	443 (46.8)	105 (11.1)	283 (30.0)	92 (9.7)	22
09	946 (100.0)	448 (47.3)	100 (10.6)	279 (29.5)	95 (10.0)	24
10	970 (100.0)	474 (48.9)	105 (10.8)	271 (28.0)	96 (9.9)	24
11	962 (100.0)	459 (47.7)	108 (11.2)	272 (28.3)	98 (10.2)	24
12	998 (100.0)	461 (46.2)	131 (13.1)	281 (28.2)	100 (10.0)	24
2021 01	1,011 (100.0)	465 (46.0)	128 (12.7)	289 (28.6)	104 (10.3)	25
02	989 (100.0)	465 (47.1)	129 (13.1)	273 (27.6)	96 (9.7)	25
03	999 (100.0)	469 (46.9)	137 (13.7)	274 (27.4)	95 (9.5)	25
04	998 (100.0)	467 (46.8)	134 (13.4)	275 (27.5)	96 (9.6)	27
05	991 (100.0)	461 (46.5)	133 (13.4)	275 (27.7)	97 (9.8)	25
06	1,010 (100.0)	475 (47.1)	134 (13.2)	279 (27.6)	96 (9.5)	26
07	998 (100.0)	460 (46.1)	138 (13.8)	277 (27.8)	97 (9.8)	26
08	1,003 (100.0)	470 (46.9)	138 (13.7)	273 (27.3)	96 (9.6)	26
09	1,013 (100.0)	479 (47.3)	140 (13.8)	274 (27.1)	94 (9.3)	26
10	1,035 (100.0)	495 (47.8)	134 (13.0)	280 (27.1)	99 (9.6)	26
11	1,020 (100.0)	482 (47.3)	132 (13.0)	278 (27.2)	102 (10.0)	26
12	1,025 (100.0)	487 (47.5)	130 (12.7)	280 (27.3)	102 (10.0)	26
2022 01	1,070 (100.0)	520 (48.6)	134 (12.5)	284 (26.6)	106 (9.9)	25
02	1,040 (100.0)	489 (47.0)	127 (12.3)	291 (28.0)	106 (10.2)	26
03	1,024 (100.0)	478 (46.7)	137 (13.4)	280 (27.3)	104 (10.1)	26
04	988 (100.0)	462 (46.8)	124 (12.6)	277 (28.0)	99 (10.1)	26
05	1,007 (100.0)	481 (47.8)	122 (12.1)	278 (27.6)	100 (9.9)	26
06	1,010 (100.0)	480 (47.5)	119 (11.8)	284 (28.1)	103 (10.2)	25
07	989 (100.0)	462 (46.7)	119 (12.1)	280 (28.3)	102 (10.3)	26
08	1,022 (100.0)	492 (48.1)	127 (12.4)	278 (27.2)	99 (9.7)	26
09	992 (100.0)	465 (46.9)	119 (12.0)	283 (28.5)	100 (10.1)	26
10	996 (100.0)	475 (47.7)	124 (12.5)	272 (27.3)	100 (10.0)	25
11	987 (100.0)	473 (47.9)	122 (12.4)	268 (27.2)	98 (10.0)	26
12	975 (100.0)	457 (46.8)	116 (11.9)	275 (28.2)	101 (10.3)	26
2023 01	1,005 (100.0)	488 (48.6)	124 (12.4)	269 (26.8)	98 (9.8)	25
02	994 (100.0)	477 (48.0)	125 (12.6)	268 (27.0)	99 (10.0)	25
03	972 (100.0)	477 (49.0)	117 (12.1)	256 (26.4)	96 (9.9)	26

単位：PJ。注：括弧内の計数は最終エネルギー消費量に占めるシェア。

10.3 最終エネルギー消費平均単価（エネルギー種別）

	a. 最終エネルギー消費平均単価					
		b. 石油製品	c. 石炭製品	c. 電力 (自家発電を含む)	d. ガス	e. その他 のエネルギー
2015	3.06 (54.7)	2.32 (41.5)	0.65 (11.6)	5.60 (100.0)	3.44 (61.57)	1.73
2016	2.65 (52.2)	1.93 (37.8)	0.55 (10.7)	5.09 (100.0)	2.71 (53.25)	1.64
2017	2.90 (55.0)	2.25 (42.6)	0.81 (15.3)	5.28 (100.0)	2.68 (50.82)	1.68
2018	3.21 (57.8)	2.67 (48.1)	0.88 (15.8)	5.55 (100.0)	2.91 (52.47)	1.71
2019	3.19 (55.5)	2.51 (43.7)	0.81 (14.1)	5.75 (100.0)	3.05 (53.12)	1.73
2020	2.94 (53.2)	2.09 (37.9)	0.64 (11.5)	5.53 (100.0)	2.91 (52.64)	1.66
2021	3.21 (58.4)	2.67 (48.6)	0.88 (16.1)	5.49 (100.0)	2.90 (52.72)	1.67
2022	4.30 (60.2)	3.36 (47.1)	1.82 (25.5)	7.14 (100.0)	4.36 (61.08)	2.47
2020 Q1	3.12 (55.9)	2.50 (44.8)	0.71 (12.8)	5.58 (100.0)	3.09 (55.5)	1.70
Q2	2.85 (50.4)	1.80 (31.8)	0.64 (11.3)	5.66 (100.0)	3.08 (54.5)	1.71
Q3	3.00 (52.7)	2.00 (35.2)	0.59 (10.4)	5.69 (100.0)	2.93 (51.4)	1.69
Q4	2.79 (53.7)	2.03 (39.0)	0.58 (11.1)	5.19 (100.0)	2.56 (49.3)	1.54
2021 Q1	2.85 (56.4)	2.28 (45.0)	0.68 (13.3)	5.06 (100.0)	2.57 (50.8)	1.54
Q2	3.10 (57.9)	2.57 (48.0)	0.78 (14.5)	5.35 (100.0)	2.83 (52.9)	1.60
Q3	3.31 (58.0)	2.78 (48.8)	0.89 (15.5)	5.71 (100.0)	2.93 (51.3)	1.68
Q4	3.55 (60.7)	3.03 (51.9)	1.19 (20.3)	5.84 (100.0)	3.24 (55.4)	1.85
2022 Q1	3.86 (61.0)	3.20 (50.6)	1.42 (22.5)	6.32 (100.0)	3.77 (59.7)	2.13
Q2	4.21 (62.9)	3.49 (52.2)	1.84 (27.5)	6.69 (100.0)	4.06 (60.6)	2.30
Q3	4.48 (60.2)	3.45 (46.4)	2.11 (28.4)	7.44 (100.0)	4.39 (59.0)	2.58
Q4	4.67 (57.2)	3.32 (40.6)	1.93 (23.7)	8.17 (100.0)	5.27 (64.5)	2.87
2023 Q1	4.50 (56.1)	3.22 (40.2)	1.85 (23.0)	8.03 (100.0)	5.03 (62.7)	2.73
2020 01	3.16 (56.7)	2.61 (46.8)	0.70 (12.6)	5.58 (100.0)	3.09 (55.4)	1.71
02	3.12 (56.0)	2.53 (45.4)	0.73 (13.2)	5.56 (100.0)	3.09 (55.6)	1.68
03	3.08 (54.9)	2.36 (42.2)	0.71 (12.7)	5.60 (100.0)	3.10 (55.4)	1.71
04	2.88 (51.2)	1.86 (32.9)	0.66 (11.7)	5.64 (100.0)	3.10 (54.9)	1.70
05	2.78 (48.9)	1.69 (29.7)	0.62 (10.9)	5.68 (100.0)	3.07 (54.0)	1.64
06	2.89 (50.9)	1.85 (32.7)	0.64 (11.3)	5.67 (100.0)	3.09 (54.4)	1.81
07	2.94 (50.9)	1.94 (33.6)	0.60 (10.5)	5.77 (100.0)	3.04 (52.7)	1.70
08	3.05 (53.3)	2.02 (35.4)	0.59 (10.3)	5.71 (100.0)	2.91 (50.9)	1.69
09	3.00 (53.8)	2.04 (36.6)	0.58 (10.3)	5.59 (100.0)	2.84 (50.8)	1.67
10	2.83 (53.6)	2.03 (38.5)	0.56 (10.5)	5.28 (100.0)	2.65 (50.2)	1.54
11	2.78 (53.7)	2.00 (38.5)	0.56 (10.8)	5.18 (100.0)	2.56 (49.4)	1.54
12	2.75 (53.8)	2.05 (40.1)	0.61 (11.9)	5.11 (100.0)	2.47 (48.3)	1.53
2021 01	2.81 (55.7)	2.17 (43.0)	0.63 (12.5)	5.04 (100.0)	2.48 (49.1)	1.52
02	2.84 (56.3)	2.27 (45.0)	0.67 (13.3)	5.04 (100.0)	2.57 (50.9)	1.54
03	2.91 (57.1)	2.40 (47.0)	0.72 (14.1)	5.10 (100.0)	2.67 (52.5)	1.56
04	3.03 (58.4)	2.52 (48.6)	0.78 (15.0)	5.19 (100.0)	2.84 (54.7)	1.60
05	3.10 (57.4)	2.55 (47.1)	0.78 (14.4)	5.40 (100.0)	2.80 (51.9)	1.57
06	3.17 (58.0)	2.64 (48.3)	0.78 (14.2)	5.47 (100.0)	2.85 (52.1)	1.62
07	3.29 (58.1)	2.78 (49.1)	0.83 (14.7)	5.67 (100.0)	2.87 (50.7)	1.65
08	3.28 (57.9)	2.76 (48.6)	0.89 (15.7)	5.68 (100.0)	2.92 (51.4)	1.68
09	3.35 (57.9)	2.81 (48.6)	0.93 (16.1)	5.78 (100.0)	3.00 (52.0)	1.71
10	3.48 (60.7)	3.01 (52.5)	1.10 (19.2)	5.73 (100.0)	3.15 (55.0)	1.79
11	3.58 (61.2)	3.09 (52.8)	1.20 (20.6)	5.85 (100.0)	3.22 (55.0)	1.85
12	3.59 (60.3)	2.99 (50.3)	1.27 (21.3)	5.95 (100.0)	3.35 (56.2)	1.92
2022 01	3.73 (61.2)	3.14 (51.5)	1.38 (22.7)	6.09 (100.0)	3.61 (59.3)	2.09
02	3.89 (61.4)	3.19 (50.4)	1.41 (22.2)	6.34 (100.0)	3.82 (60.2)	2.16
03	3.95 (60.6)	3.27 (50.1)	1.48 (22.6)	6.53 (100.0)	3.89 (59.5)	2.15
04	4.15 (63.0)	3.48 (52.8)	1.73 (26.3)	6.59 (100.0)	4.02 (61.1)	2.22
05	4.16 (62.1)	3.42 (51.1)	1.84 (27.5)	6.69 (100.0)	3.98 (59.5)	2.21
06	4.31 (63.6)	3.57 (52.6)	1.95 (28.8)	6.78 (100.0)	4.16 (61.3)	2.47
07	4.43 (61.6)	3.51 (48.9)	2.10 (29.2)	7.18 (100.0)	4.23 (59.0)	2.52
08	4.43 (59.5)	3.44 (46.2)	2.13 (28.6)	7.44 (100.0)	4.33 (58.2)	2.55
09	4.58 (59.5)	3.41 (44.3)	2.12 (27.5)	7.71 (100.0)	4.62 (59.9)	2.67
10	4.53 (57.9)	3.33 (42.6)	1.93 (24.7)	7.82 (100.0)	4.97 (63.6)	2.73
11	4.64 (56.8)	3.30 (40.4)	1.94 (23.7)	8.17 (100.0)	5.29 (64.7)	2.91
12	4.85 (57.0)	3.33 (39.2)	1.93 (22.7)	8.51 (100.0)	5.55 (65.2)	2.97
2023 01	4.72 (54.5)	3.23 (37.3)	1.86 (21.5)	8.66 (100.0)	5.45 (62.9)	2.93
02	4.42 (56.9)	3.20 (41.1)	1.82 (23.3)	7.78 (100.0)	4.95 (63.6)	2.73
03	4.35 (57.2)	3.25 (42.7)	1.86 (24.4)	7.61 (100.0)	4.70 (61.8)	2.53

単位：円/MJ。注：括弧内の計数は電力との相対価格（電力平均単価=100）。

注：2023年2月期からは、「電気・ガス価格激変緩和対策事業」による電力とガスの消費価格低下を反映。

10.4 RUEC 関連指標

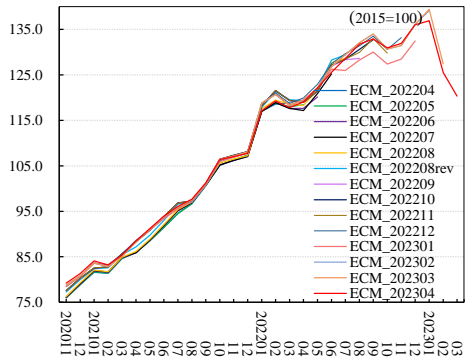
	a. RUEC (実質単位エネルギーコスト)							d. 名目 GDP	e. エネルギー コスト
	b. 実質エネルギー価格			c. エネルギー生産性					
		b1. 名目エネ ルギー価格	b2. GDP デフレーター		c1. 実質 GDP	c2. エネル ギー消費量			
2015		100.0 (.074)	100.0	100.0	100.0	100.0	100.0	100.0	100.0
2016		84.7 (.063)	86.1	86.5	100.4	101.8	100.7	99.0	101.1
2017		92.0 (.068)	94.3	94.6	100.3	102.5	102.4	100.0	102.8
2018		98.7 (.073)	104.2	104.5	100.3	105.5	103.1	97.7	103.4
2019		96.2 (.071)	102.9	103.9	101.0	107.0	102.7	96.0	103.7
2020		86.1 (.064)	92.5	94.3	101.9	107.4	98.2	91.4	100.1
2021		95.2 (.071)	102.1	103.9	101.7	107.3	100.4	93.6	102.1
2022		126.1 (.093)	135.2	137.9	102.0	107.2	101.5	94.7	103.5
2020	Q1	93.5 (.069)	100.0	101.9	101.8	106.9	101.2	94.6	103.0
	Q2	85.7 (.063)	89.9	92.0	102.3	104.9	93.1	88.8	95.3
	Q3	84.6 (.063)	92.4	94.2	102.0	109.1	98.4	90.2	100.3
	Q4	80.4 (.060)	87.5	89.0	101.7	108.8	100.2	92.1	101.9
2021	Q1	84.2 (.062)	90.5	92.2	101.8	107.4	100.1	93.2	101.9
	Q2	91.2 (.068)	98.8	100.7	101.9	108.2	100.4	92.8	102.3
	Q3	98.3 (.073)	105.8	107.6	101.7	107.5	100.1	93.0	101.8
	Q4	107.1 (.079)	113.3	114.9	101.4	105.8	101.1	95.6	102.5
2022	Q1	118.1 (.087)	122.1	124.6	102.0	103.4	100.7	97.4	102.8
	Q2	122.3 (.091)	132.3	134.9	101.9	108.2	101.8	94.1	103.8
	Q3	131.1 (.097)	141.2	143.1	101.4	107.6	101.6	94.4	103.0
	Q4	133.0 (.098)	146.1	149.8	102.5	109.8	101.8	92.7	104.3
2023	Q1	127.6 (.094)	140.7	145.9	103.6	110.3	101.6	92.1	105.2
2020	01	94.4 (.070)	101.8	103.7	101.8	107.8	101.7	94.3	103.5
	02	94.7 (.070)	100.5	102.2	101.7	106.1	101.4	95.6	103.1
	03	91.3 (.068)	97.7	99.7	102.0	107.0	100.5	93.9	102.5
	04	89.0 (.066)	91.4	92.9	101.7	102.6	93.8	91.5	95.4
	05	83.2 (.062)	88.7	90.8	102.4	106.5	90.5	85.0	92.7
	06	84.9 (.063)	89.6	92.1	102.8	105.5	95.1	90.1	97.7
	07	82.7 (.061)	92.5	94.5	102.1	111.8	97.5	87.2	99.6
	08	86.8 (.064)	92.7	94.5	102.0	106.7	98.0	91.8	99.9
	09	84.3 (.062)	91.8	93.5	101.8	108.8	99.7	91.6	101.5
	10	80.8 (.060)	88.3	90.0	101.9	109.2	100.4	91.9	102.3
	11	79.2 (.059)	87.1	88.6	101.7	109.9	100.1	91.1	101.8
	12	81.3 (.060)	87.2	88.5	101.5	107.2	100.2	93.4	101.7
2021	01	84.1 (.062)	88.3	90.0	101.9	104.9	99.8	95.1	101.7
	02	83.2 (.062)	90.2	91.7	101.7	108.3	99.7	92.1	101.4
	03	85.4 (.063)	93.2	94.9	101.9	109.1	100.7	92.3	102.6
	04	88.4 (.066)	96.5	98.4	102.0	109.1	100.9	92.5	102.9
	05	91.3 (.068)	99.0	100.9	101.9	108.4	99.5	91.8	101.4
	06	93.9 (.070)	100.8	102.7	101.9	107.2	100.8	94.0	102.7
	07	96.1 (.071)	104.8	106.7	101.8	109.0	101.2	92.8	103.0
	08	97.7 (.072)	105.4	107.1	101.7	107.8	99.9	92.6	101.6
	09	101.2 (.075)	107.2	109.0	101.7	105.8	99.1	93.7	100.8
	10	106.4 (.079)	111.0	112.7	101.5	104.3	100.5	96.3	101.9
	11	107.0 (.079)	114.2	115.7	101.3	106.6	101.4	95.1	102.8
	12	107.8 (.080)	114.8	116.3	101.3	106.5	101.6	95.3	102.8
2022	01	117.1 (.087)	118.9	120.9	101.7	101.4	100.8	99.4	102.5
	02	119.3 (.088)	122.6	125.0	101.9	102.7	100.3	97.6	102.2
	03	117.8 (.087)	124.9	128.0	102.4	106.0	101.0	95.3	103.5
	04	119.0 (.088)	130.8	133.4	101.9	109.8	101.8	92.7	103.7
	05	122.1 (.090)	131.5	133.8	101.7	107.6	101.4	94.2	103.2
	06	125.6 (.093)	134.6	137.4	102.1	107.1	102.3	95.5	104.5
	07	128.6 (.095)	139.1	140.7	101.1	108.1	101.3	93.7	102.4
	08	131.7 (.098)	140.6	142.8	101.6	106.7	101.9	95.5	103.5
	09	132.9 (.098)	143.8	145.9	101.5	108.1	101.6	93.9	103.0
	10	131.0 (.097)	143.3	145.8	101.7	109.3	101.9	93.2	103.7
	11	131.9 (.098)	145.6	149.7	102.8	110.3	101.8	92.3	104.6
	12	136.0 (.101)	149.3	153.9	103.1	109.7	101.6	92.6	104.7
2023	01	136.9 (.101)	148.0	153.0	103.4	108.0	101.0	93.5	104.4
	02	125.5 (.093)	138.4	142.8	103.2	110.1	102.2	92.8	105.5
	03	120.3 (.089)	136.6	141.6	103.6	113.5	102.1	90.0	105.9

単位：2015 暦年平均=100。注：括弧内の計数は名目 GDP 比。

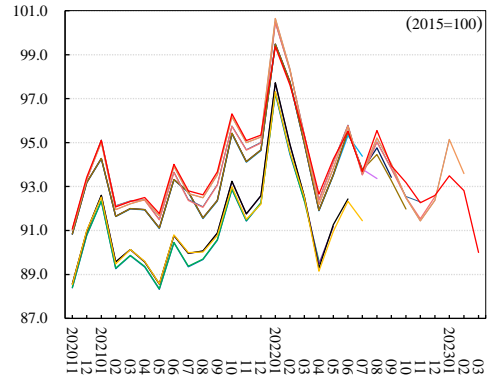
注：2023年2月期からは、「電気・ガス価格激変緩和対策事業」による電力とガスの消費価格低下を反映。

11 過去の公表値からの改訂状況

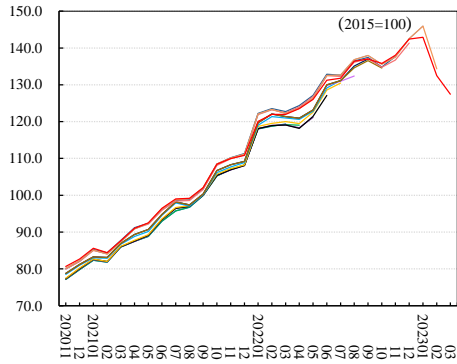
11.1 RUEC



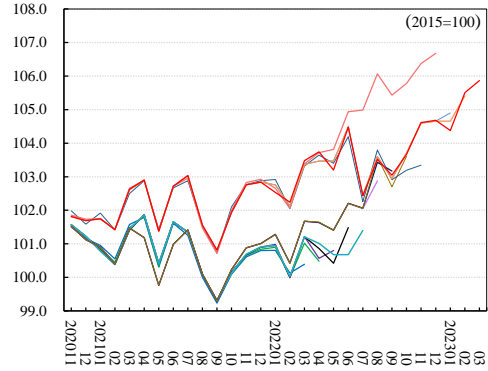
11.5 エネルギー消費量



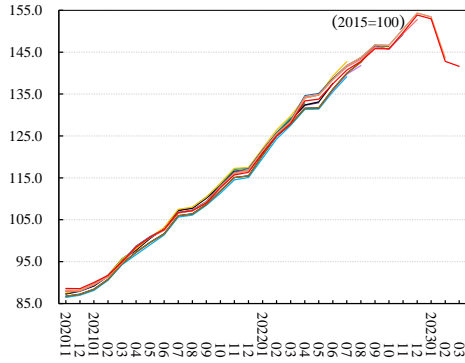
11.2 エネルギーコスト



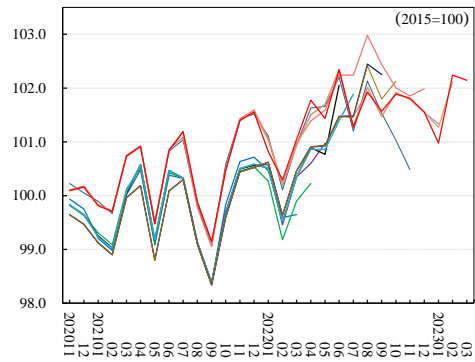
11.6 名目 GDP



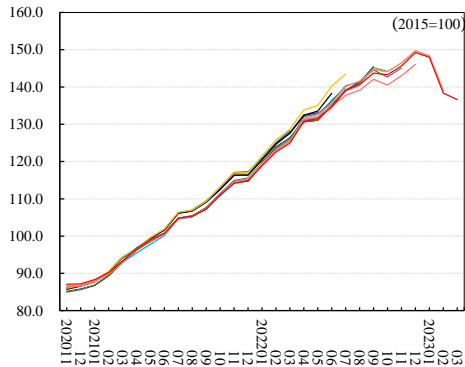
11.3 名目エネルギー価格



11.7 実質 GDP



11.4 実質エネルギー価格



11.8 GDP デフレーター

