



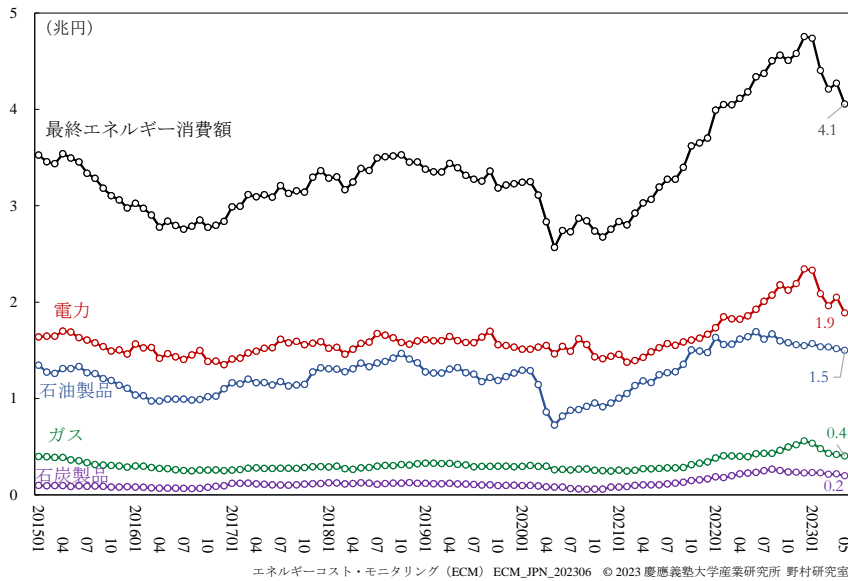
エネルギーコスト・モニタリング (ECM)

慶應義塾大学産業研究所 野村研究室

ECM\_JPN\_202306  
2023年06月30日  
野村浩二・稲場翔

1 エネルギーコストの月次動向

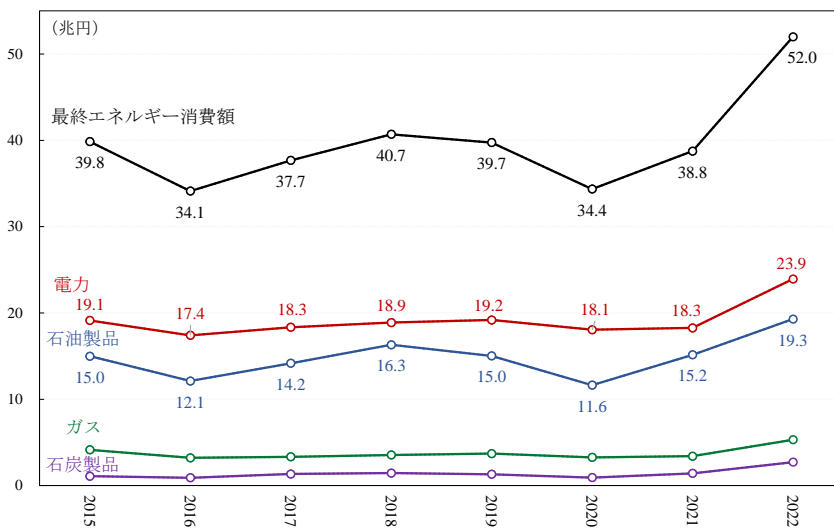
・「電気・ガス価格激変緩和対策事業」（本年2-10月検針分の9か月間に総額3.1兆円の補助を予定）により、2023年2月から減少。2023年5月の最終エネルギー消費額は4.1兆円。ピークとなる2022年12月（4.8兆円）より、0.7兆円減少（なお規制料金値上げにより6月には大きく再上昇予定）。



単位：兆円。注：観測期間は2015年1月-2023年5月（季節調整済み）。

2 エネルギーコストの年次動向

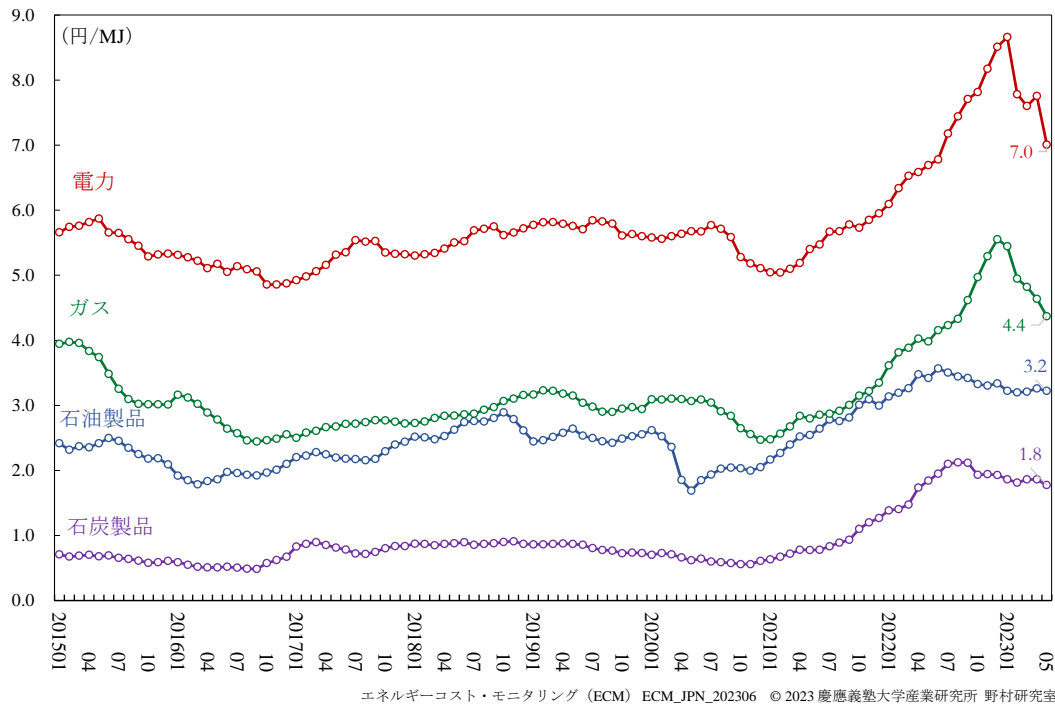
- ・2022年暦年の最終エネルギー消費額は52.0兆円、前年差で13.2兆円（前年比34.2%）の増加。
- ・2022年暦年の電力消費額は23.9兆円、前年差で5.7兆円（前年比31.0%）の増加。



単位：兆円。注：観測期間は2015年-2022年。

### 3 エネルギー種別単価

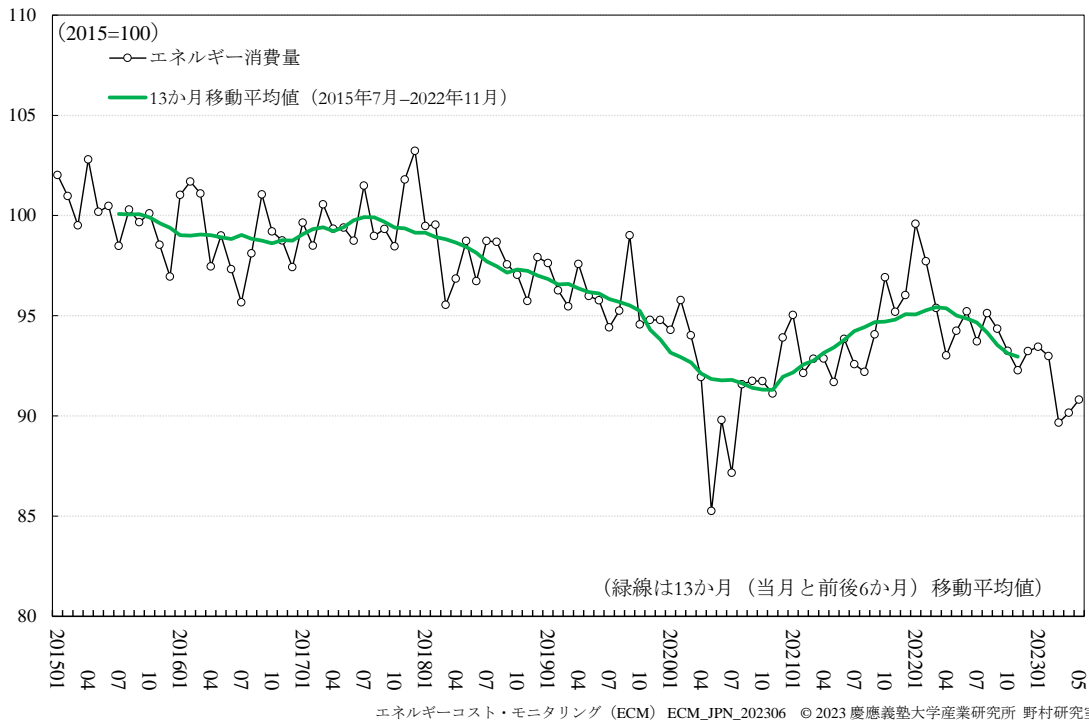
・電力・ガスの単価は、「電気・ガス価格激変緩和対策事業」の補助により、2月には大きく低下、5月にはピークとなる2022年12月よりそれぞれ17.7%、21.3%低下（なお電力は規制料金値上げにより6月には大きく再上昇予定）。



単位：円/MJ。注：観測期間は2015年1月～2023年5月。

### 4 エネルギー消費量

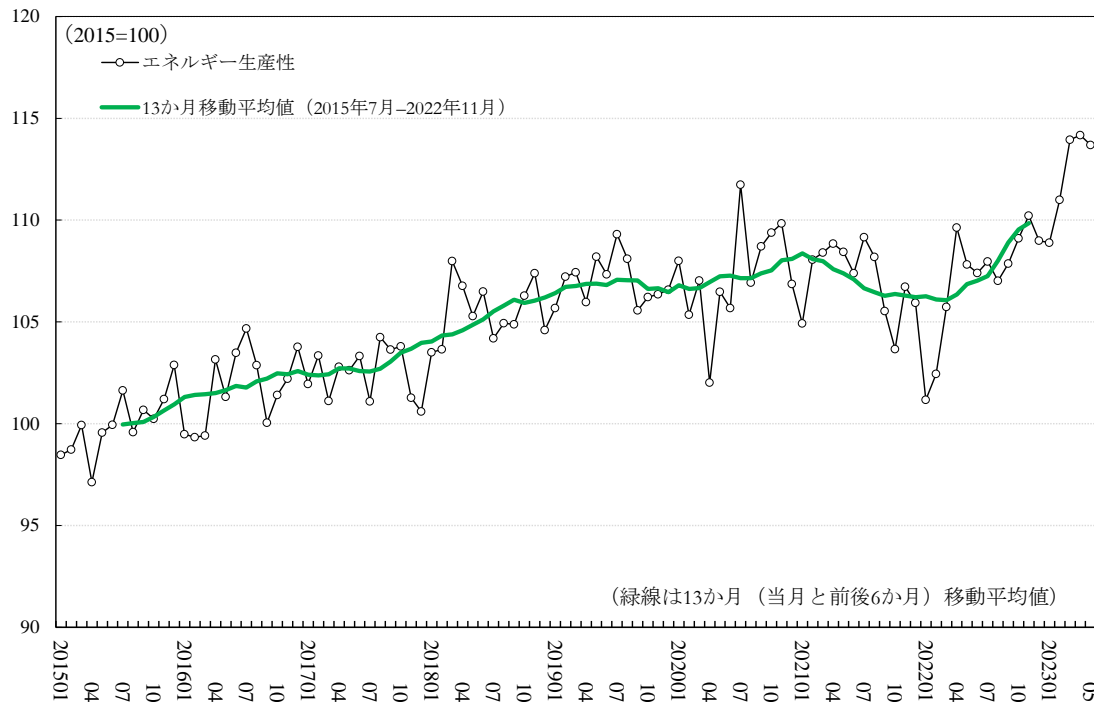
- ・2023年5月のエネルギー消費量（品質調整済みエネルギー投入量）は前年同月比3.6%の低下。
- ・エネルギー消費量はコロナショックからの回復基調を終え、2023年5月では2015暦年平均より9.2%小さい。



単位：2015暦年平均=100。注：観測期間は2015年1月～2023年5月（季節調整済み）。

### 5 (グロス) エネルギー生産性

- エネルギー生産性の13か月移動平均値(緑線)の期間平均成長率(2015年7月-2022年11月)は年率1.3%上昇。
- エネルギー生産性の短期変動の意味は限定的だが、グロス・ベース(海外生産移転を含む)では改善。



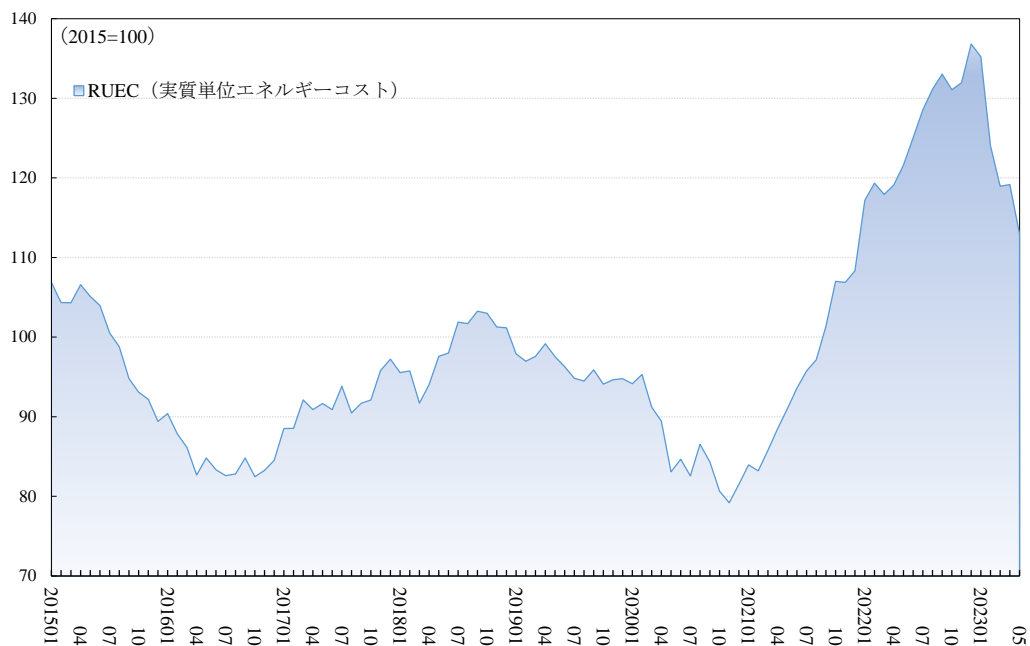
エネルギーコスト・モニタリング (ECM) ECM\_JPN\_202306 © 2023 慶應義塾大学産業研究所 野村研究室

単位：2015 暦年平均=100。注：観測期間は2015年1月-2023年5月(季節調整済み)。

### 6 RUEC とその構成要素

#### 6.1 月次 RUEC (実質単位エネルギーコスト)

- 2023年5月のRUECは、名目エネ価格5.8%の下落を受け、前月比5.2%減少。
- 2023年5月のRUECは2015 暦年平均値に対して13.0%、近年の転換期となる2020年11月より42.7%高い。

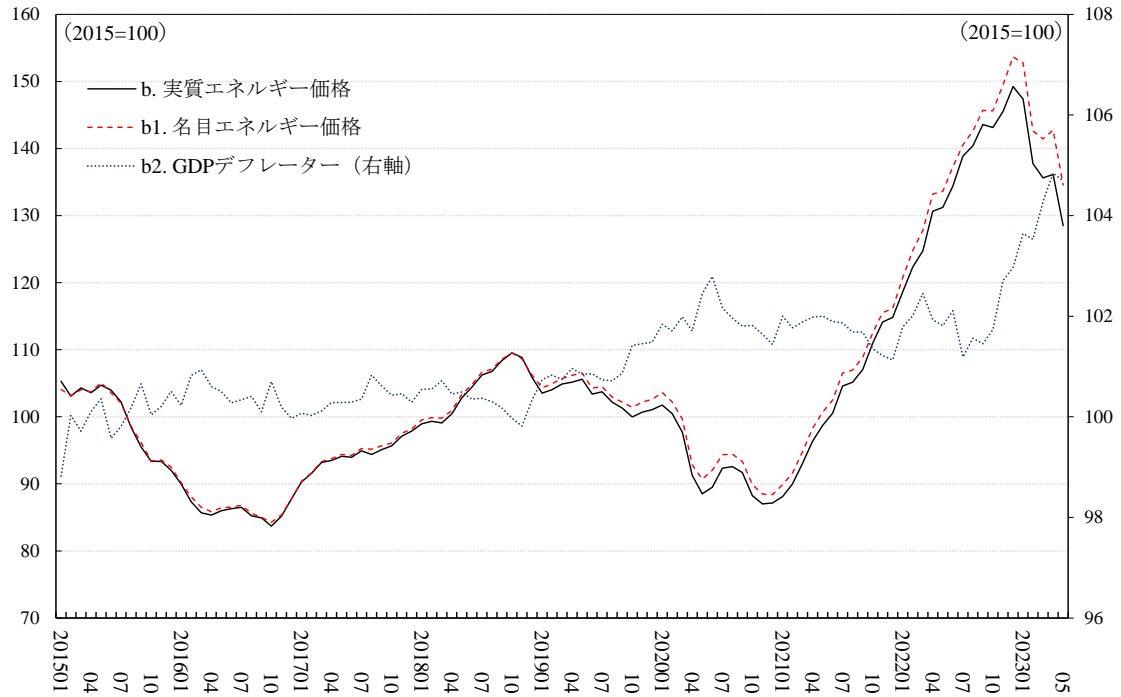


エネルギーコスト・モニタリング (ECM) ECM\_JPN\_202306 © 2023 慶應義塾大学産業研究所 野村研究室

単位：2015 暦年平均=100。注：観測期間は2015年1月-2023年5月。

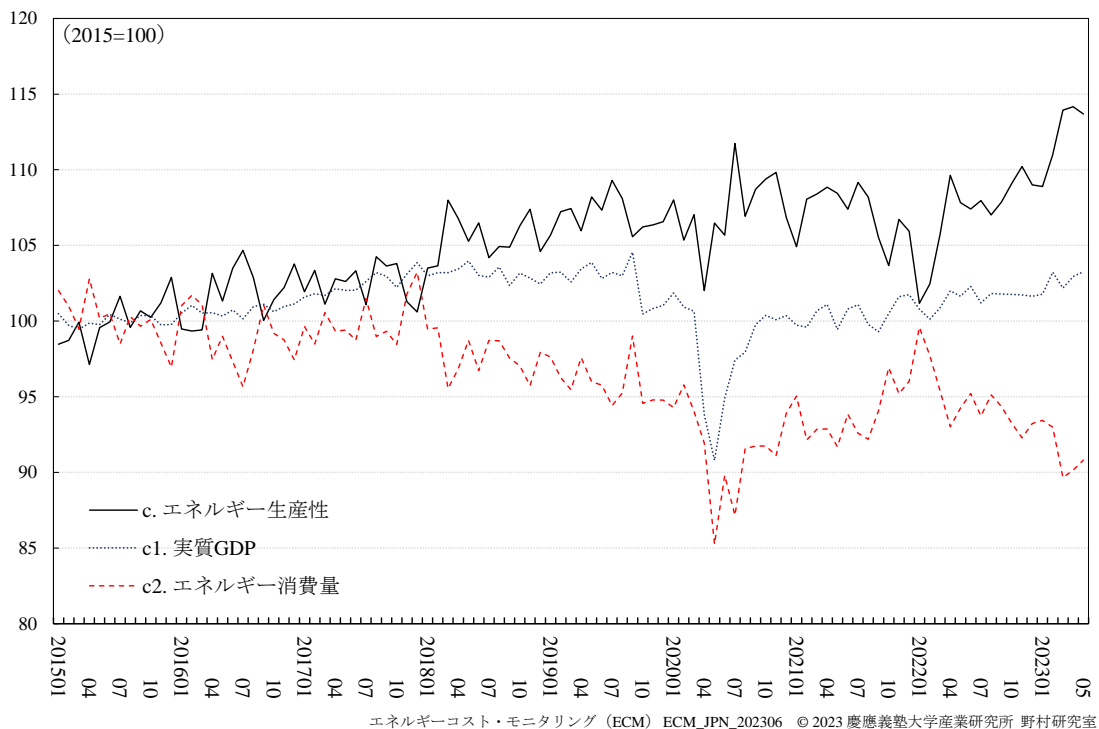
## 6.2 実質エネルギー価格

- ・5月の名目エネルギー価格は2015年暦年平均比で34.6%上昇、近年の転換期となる2020年11月より52.1%上昇。
- ・日本ではGDPデフレーターは低下及び横ばいの基調であったが、2022年後半より上昇。



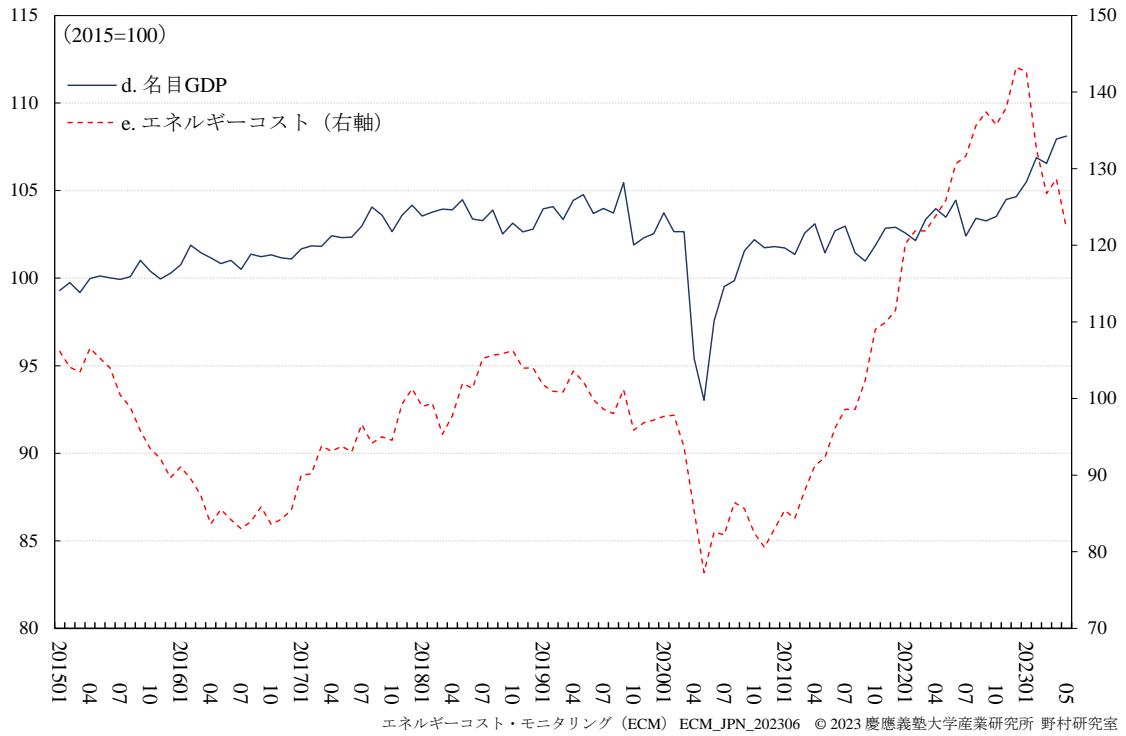
単位：2015 暦年平均=100。注：観測期間は2015年1月～2023年5月。

## 6.3 実質 GDP およびエネルギー生産性



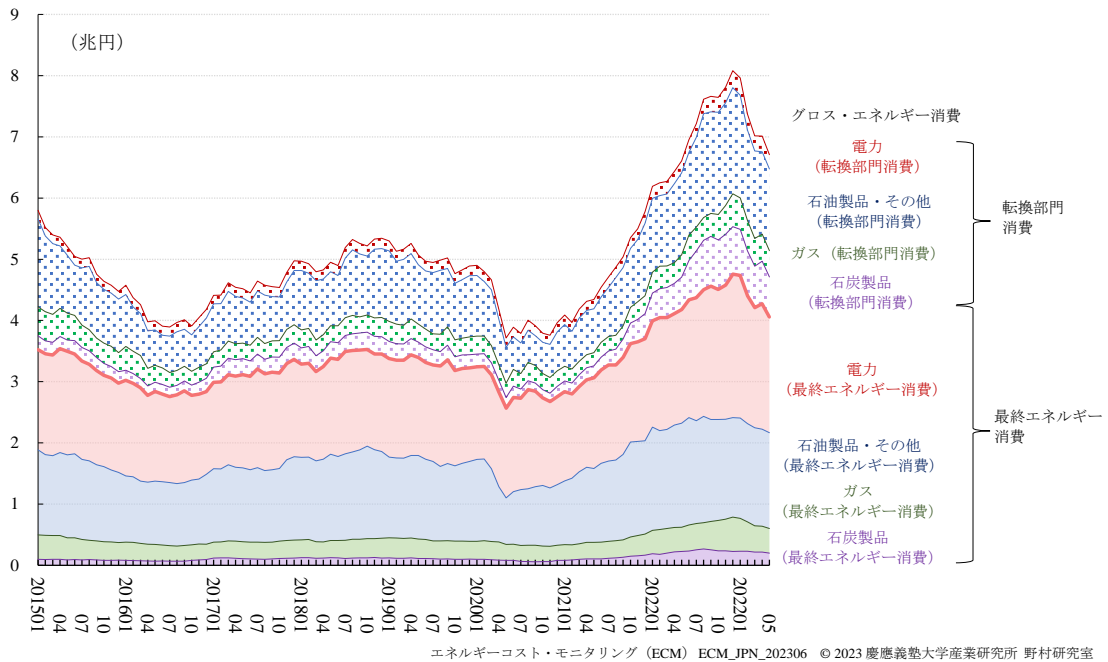
単位：2015 暦年平均=100。注：観測期間は 2015 年 1 月—2023 年 5 月（季節調整済み）。

6.4 名目 GDP およびエネルギーコスト



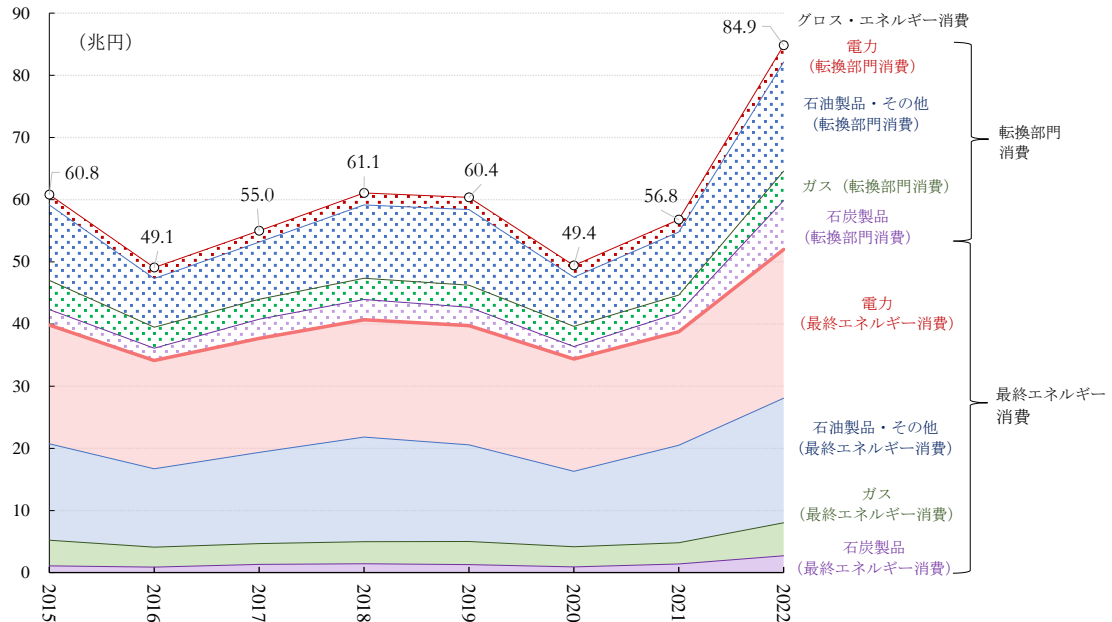
単位：2015 暦年平均=100。注：観測期間は 2015 年 1 月—2023 年 5 月（季節調整済み）。

6.5 グロス・エネルギー消費コストの月次動向



単位：兆円。注：観測期間は 2015 年 1 月—2023 年 5 月（季節調整済み）。

### 6.6 グロス・エネルギー消費コストの年次動向



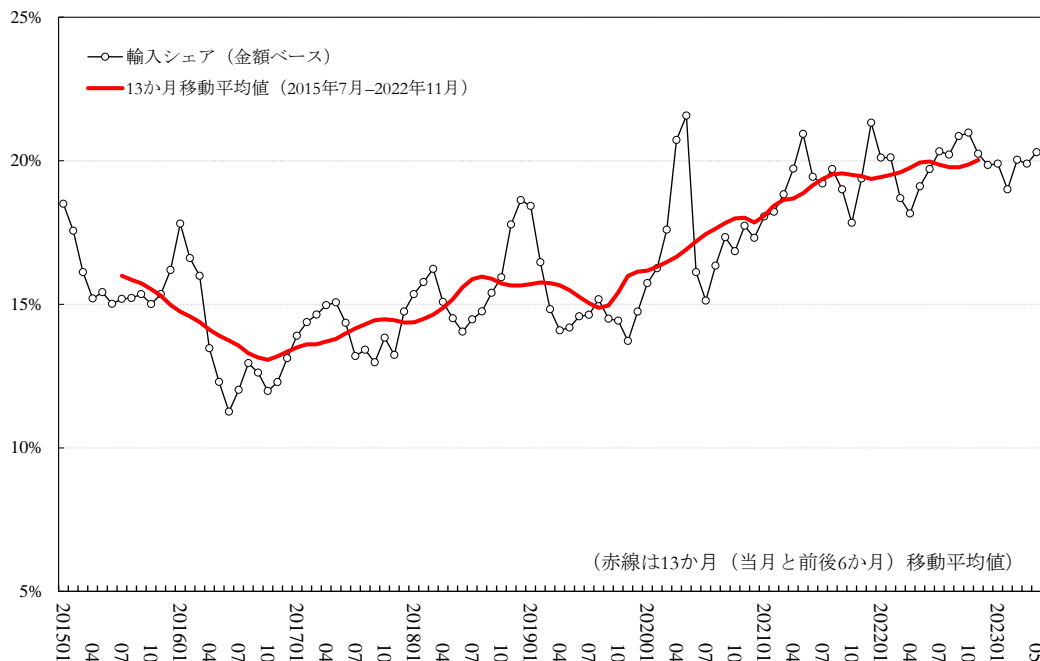
エネルギーコスト・モニタリング (ECM) ECM\_JPN\_202305 © 2023 慶應義塾大学産業研究所 野村研究室

単位：兆円。注：観測期間は2015年—2022年。

## 7 輸入比率

### 7.1 輸入シェア (金額ベース)

・国内での石油精製は減少しているが、石油製品の輸入シェア (金額ベース) は2016年末から上昇傾向に。

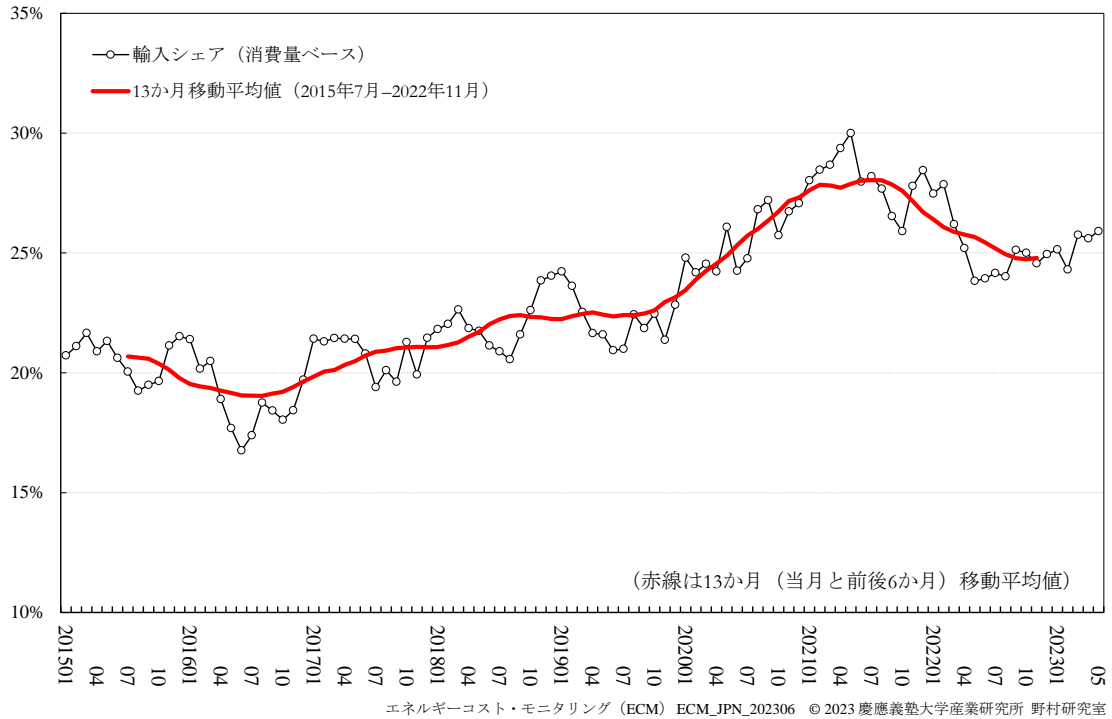


エネルギーコスト・モニタリング (ECM) ECM\_JPN\_202306 © 2023 慶應義塾大学産業研究所 野村研究室

単位：%。注：観測期間は2015年1月—2023年5月 (季節調整済み)。

## 7.2 輸入シェア（消費量ベース）

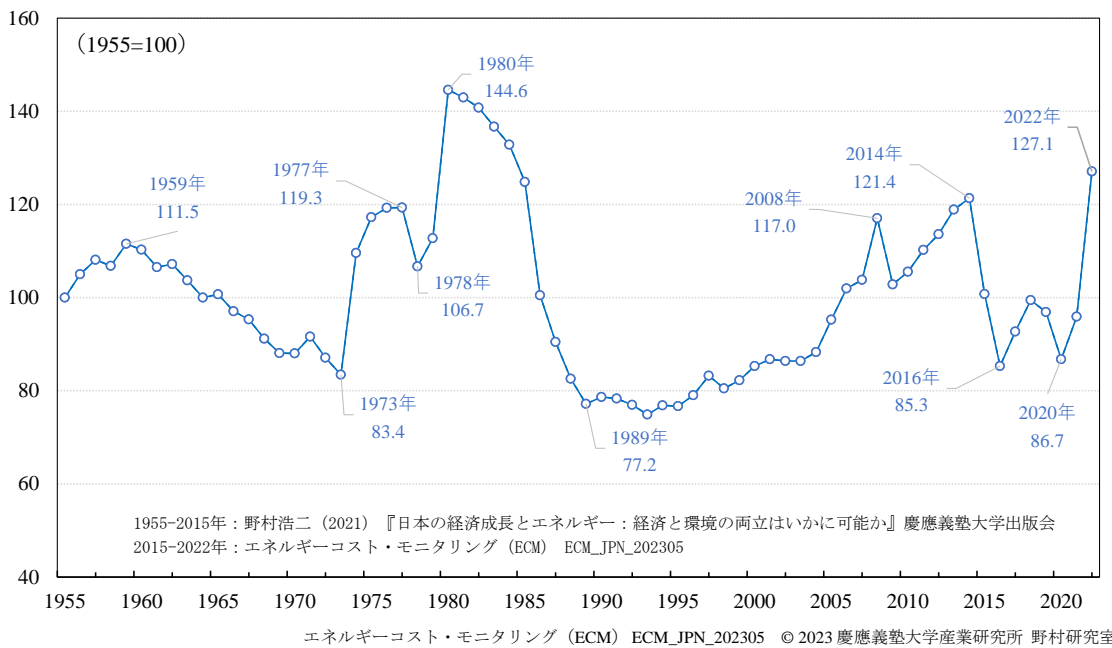
・石油製品の輸入シェア（消費量ベース）では、2016年後半より金額ベースと同様な上昇傾向にあったが、2021年半ばからはわずかに低下（相対的にエネルギー単価の高い製品の輸入シェアが拡大していることにより、金額ベースでは増加傾向が継続）。



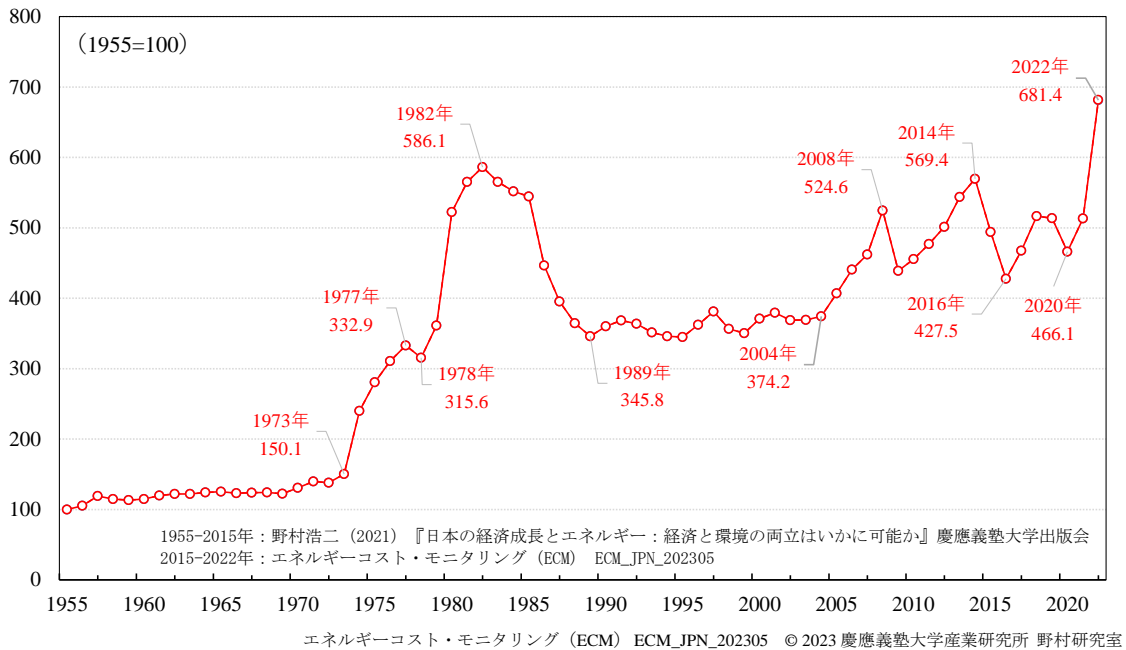
## 8 長期年次 RUEC 関連指標

### 8.1 年次 RUEC：1955年（昭和30年）からの長期系列

・2022年の RUEC 水準（予測値）は、近年のピークである2014年を上回り、二度のオイルショック後の1980年代初めの水準へと接近。

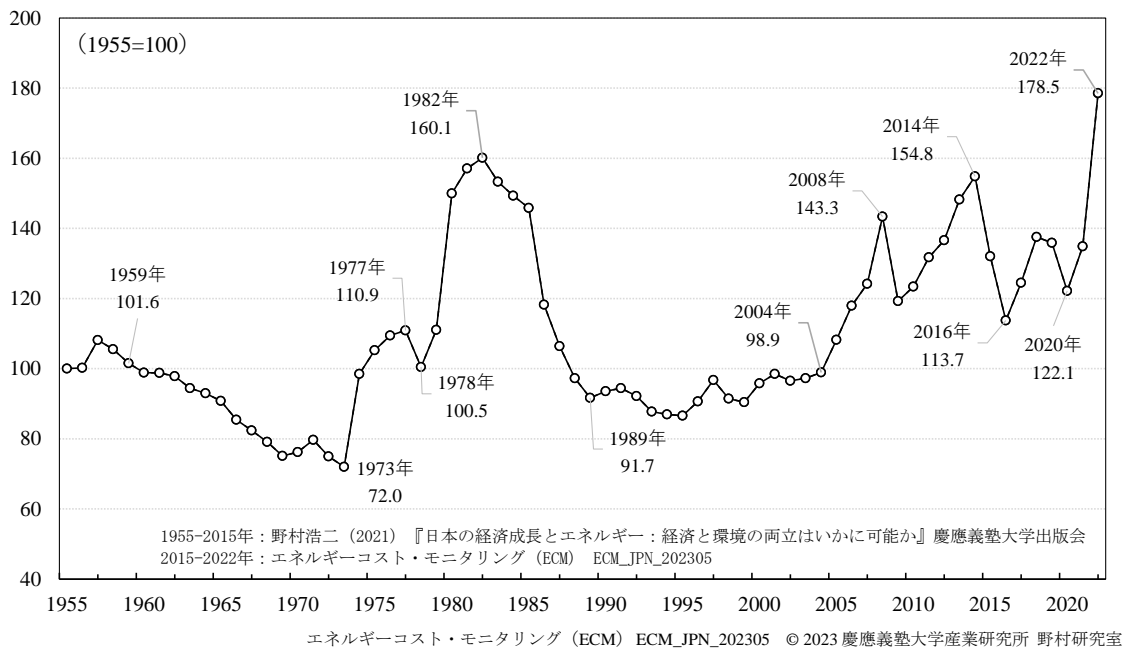


8.2 年次名目エネルギー価格：1955年（昭和30年）からの長期系列



単位：1955 暦年平均=100。注：観測期間は1955年—2022年。

8.3 年次実質エネルギー価格：1955年（昭和30年）からの長期系列



単位：1955 暦年平均=100。注：観測期間は1955年—2022年。



## 9 RUEC 関連指標の集約表

## 9.1 成長率

- ・2023年5月のRUECは、名目エネ価格は5.8%の下落を受け、前月比5.2%減少。
- ・2023年5月のRUECは2015暦年平均値に対して13.0%、近年の転換期となる2020年11月より42.7%高い。
- ・2023年第1四半期のRUECは、前期比5.5%の減少、観測期間で最低水準である2020年第4四半期より56.7%高い。

	四半期成長率(対前期)			月次成長率(対前月)		
	2022年Q3	2022年Q4	2023年Q1	2023年3月	2023年4月	2023年5月
a. RUEC (=b-c=e-d)	7.4%	1.8%	-5.5%	-4.1%	0.2%	-5.2%
b. 実質エネルギー価格 (=b1-b2)	6.7%	3.5%	-3.9%	-1.5%	0.4%	-5.6%
b1. 名目エネルギー価格	6.1%	4.6%	-2.6%	-0.8%	0.9%	-5.8%
b2. GDPデフレーター	-0.5%	1.1%	1.3%	0.7%	0.5%	-0.1%
c. エネルギー生産性 (=c1-c2)	-0.6%	1.7%	1.7%	2.7%	0.2%	-0.4%
c1. 実質GDP	-0.4%	0.1%	0.7%	-1.0%	0.7%	0.3%
c2. エネルギー消費量	0.3%	-1.6%	-1.0%	-3.6%	0.6%	0.7%
d. 名目GDP (=b2+c1)	-0.9%	1.2%	2.0%	-0.3%	1.3%	0.2%
e. エネルギーコスト (=b1+c2)	6.4%	3.0%	-3.6%	-4.4%	1.5%	-5.1%

単位：%。第1-3系列は前四半期比、第4-6系列は前月比成長率。注：推計値の最新月（第6系列）は予測値、最新月の前月（第5系列）は速報値、それ以前（第4系列）は確報値。2023年2月の名目エネルギー価格における前月比6.6%の減少は、「電気・ガス価格激変緩和対策事業」（本年2-10月検針分の9か月間に総額3.1兆円の補助予定）による（補助後の）電力とガスの消費価格低下を反映。

## 9.2 指数

	四半期			月次		
	2022年Q3	2022年Q4	2023年Q1	2023年3月	2023年4月	2023年5月
a. RUEC (=b/c=e/d)	130.9	133.3	126.0	118.9	119.2	113.0
b. 実質エネルギー価格 (=b1/b2)	141.0	146.0	140.3	135.6	136.2	128.5
b1. 名目エネルギー価格	143.0	149.6	145.7	141.4	142.8	134.6
b2. GDPデフレーター	101.4	102.5	103.8	104.3	104.8	104.7
c. エネルギー生産性 (=c1/c2)	107.6	109.4	111.3	113.9	114.2	113.7
c1. 実質GDP	101.6	101.7	102.4	102.2	103.0	103.3
c2. エネルギー消費量	94.4	92.9	92.0	89.7	90.2	90.8
d. 名目GDP (=b2*c1)	103.0	104.2	106.3	106.6	107.9	108.1
e. エネルギーコスト (=b1*c2)	134.9	138.9	134.0	126.8	128.7	122.1

単位：2015暦年平均=100。注：推計値の最新月は予測値、最新月の前月は速報値、それ以前は確報値。

10 時系列データ

10.1 最終エネルギー消費額 (エネルギー種別)

	a. 最終エネルギー消費額					
	b. 石油製品	c. 石炭製品	c. 電力 (自家発電を含む)	d. ガス	e. その他のエネルギー	
2015	39,845 (100.0)	14,994 (37.6)	1,087 (2.7)	19,126 (48.0)	4,141 (10.4)	497
2016	34,117 (100.0)	12,112 (35.5)	905 (2.7)	17,408 (51.0)	3,212 (9.4)	480
2017	37,681 (100.0)	14,169 (37.6)	1,342 (3.6)	18,344 (48.7)	3,325 (8.8)	500
2018	40,698 (100.0)	16,312 (40.1)	1,444 (3.5)	18,881 (46.4)	3,543 (8.7)	518
2019	39,741 (100.0)	15,018 (37.8)	1,311 (3.3)	19,186 (48.3)	3,706 (9.3)	521
2020	34,353 (100.0)	11,631 (33.9)	919 (2.7)	18,059 (52.6)	3,267 (9.5)	477
2021	38,761 (100.0)	15,156 (39.1)	1,418 (3.7)	18,269 (47.1)	3,402 (8.8)	516
2022	51,994 (100.0)	19,275 (37.1)	2,715 (5.2)	23,930 (46.0)	5,311 (10.2)	762
2020 Q1	9,601 (100.0)	3,727 (38.8)	288 (3.0)	4,556 (47.4)	896 (9.3)	135
Q2	8,142 (100.0)	2,404 (29.5)	245 (3.0)	4,553 (55.9)	823 (10.1)	117
Q3	8,442 (100.0)	2,680 (31.7)	184 (2.2)	4,669 (55.3)	795 (9.4)	114
Q4	8,168 (100.0)	2,820 (34.5)	201 (2.5)	4,282 (52.4)	753 (9.2)	111
2021 Q1	8,558 (100.0)	3,191 (37.3)	266 (3.1)	4,227 (49.4)	758 (8.9)	116
Q2	9,286 (100.0)	3,594 (38.7)	313 (3.4)	4,437 (47.8)	817 (8.8)	125
Q3	9,945 (100.0)	3,899 (39.2)	367 (3.7)	4,707 (47.3)	843 (8.5)	130
Q4	10,972 (100.0)	4,472 (40.8)	473 (4.3)	4,898 (44.6)	984 (9.0)	145
2022 Q1	12,087 (100.0)	4,757 (39.4)	566 (4.7)	5,407 (44.7)	1,192 (9.9)	164
Q2	12,630 (100.0)	4,948 (39.2)	677 (5.4)	5,604 (44.4)	1,222 (9.7)	177
Q3	13,438 (100.0)	4,885 (36.3)	772 (5.7)	6,259 (46.6)	1,321 (9.8)	201
Q4	13,841 (100.0)	4,685 (33.9)	700 (5.1)	6,660 (48.1)	1,576 (11.4)	219
2023 Q1	13,348 (100.0)	4,640 (34.8)	676 (5.1)	6,379 (47.8)	1,447 (10.8)	206
2020 01	3,243 (100.0)	1,294 (39.9)	97 (3.0)	1,512 (46.6)	295 (9.1)	46
02	3,249 (100.0)	1,289 (39.7)	99 (3.0)	1,512 (46.5)	305 (9.4)	44
03	3,110 (100.0)	1,145 (36.8)	92 (3.0)	1,532 (49.3)	296 (9.5)	45
04	2,834 (100.0)	861 (30.4)	83 (2.9)	1,549 (54.7)	298 (10.5)	43
05	2,566 (100.0)	726 (28.3)	81 (3.2)	1,463 (57.0)	261 (10.2)	35
06	2,743 (100.0)	818 (29.8)	82 (3.0)	1,540 (56.2)	264 (9.6)	39
07	2,729 (100.0)	877 (32.1)	66 (2.4)	1,491 (54.6)	258 (9.5)	37
08	2,870 (100.0)	885 (30.8)	61 (2.1)	1,619 (56.4)	267 (9.3)	37
09	2,843 (100.0)	917 (32.3)	58 (2.0)	1,559 (54.8)	269 (9.5)	39
10	2,736 (100.0)	953 (34.8)	60 (2.2)	1,432 (52.3)	255 (9.3)	37
11	2,675 (100.0)	914 (34.2)	60 (2.2)	1,412 (52.8)	252 (9.4)	37
12	2,756 (100.0)	953 (34.6)	81 (2.9)	1,438 (52.2)	247 (9.0)	38
2021 01	2,836 (100.0)	1,003 (35.4)	81 (2.9)	1,456 (51.4)	257 (9.1)	38
02	2,801 (100.0)	1,052 (37.6)	87 (3.1)	1,377 (49.2)	247 (8.8)	38
03	2,922 (100.0)	1,135 (38.9)	98 (3.4)	1,394 (47.7)	254 (8.7)	40
04	3,029 (100.0)	1,184 (39.1)	105 (3.5)	1,426 (47.1)	272 (9.0)	43
05	3,065 (100.0)	1,165 (38.0)	104 (3.4)	1,485 (48.4)	271 (8.9)	40
06	3,192 (100.0)	1,246 (39.0)	104 (3.3)	1,526 (47.8)	274 (8.6)	42
07	3,274 (100.0)	1,268 (38.7)	114 (3.5)	1,570 (47.9)	280 (8.6)	43
08	3,273 (100.0)	1,277 (39.0)	122 (3.7)	1,551 (47.4)	280 (8.6)	43
09	3,398 (100.0)	1,354 (39.8)	132 (3.9)	1,586 (46.7)	283 (8.3)	44
10	3,620 (100.0)	1,504 (41.6)	149 (4.1)	1,607 (44.4)	313 (8.6)	47
11	3,651 (100.0)	1,491 (40.9)	157 (4.3)	1,625 (44.5)	328 (9.0)	48
12	3,702 (100.0)	1,477 (39.9)	166 (4.5)	1,666 (45.0)	343 (9.3)	50
2022 01	3,992 (100.0)	1,634 (40.9)	188 (4.7)	1,733 (43.4)	383 (9.6)	53
02	4,048 (100.0)	1,560 (38.5)	179 (4.4)	1,847 (45.6)	405 (10.0)	56
03	4,047 (100.0)	1,563 (38.6)	199 (4.9)	1,827 (45.1)	403 (10.0)	56
04	4,112 (100.0)	1,615 (39.3)	218 (5.3)	1,822 (44.3)	400 (9.7)	57
05	4,180 (100.0)	1,641 (39.3)	226 (5.4)	1,858 (44.5)	396 (9.5)	58
06	4,338 (100.0)	1,693 (39.0)	233 (5.4)	1,924 (44.4)	426 (9.8)	62
07	4,372 (100.0)	1,616 (37.0)	252 (5.8)	2,008 (45.9)	430 (9.8)	65
08	4,504 (100.0)	1,670 (37.1)	266 (5.9)	2,072 (46.0)	430 (9.5)	67
09	4,562 (100.0)	1,599 (35.0)	254 (5.6)	2,179 (47.8)	461 (10.1)	69
10	4,507 (100.0)	1,580 (35.0)	238 (5.3)	2,125 (47.1)	496 (11.0)	69
11	4,579 (100.0)	1,559 (34.0)	235 (5.1)	2,191 (47.9)	520 (11.4)	74
12	4,755 (100.0)	1,547 (32.5)	227 (4.8)	2,344 (49.3)	560 (11.8)	77
2023 01	4,737 (100.0)	1,569 (33.1)	231 (4.9)	2,331 (49.2)	536 (11.3)	70
02	4,402 (100.0)	1,536 (34.9)	230 (5.2)	2,087 (47.4)	479 (10.9)	69
03	4,209 (100.0)	1,535 (36.5)	215 (5.1)	1,961 (46.6)	431 (10.3)	66
04	4,272 (100.0)	1,517 (35.5)	218 (5.1)	2,050 (48.0)	419 (9.8)	68
05	4,056 (100.0)	1,500 (37.0)	199 (4.9)	1,888 (46.6)	404 (10.0)	65

単位：10 億円。注：括弧内は最終エネルギー消費額に占めるコストシェア。

注：2023年2月期からは、「電気・ガス価格激変緩和対策事業」による電力とガスの消費価格低下を反映。

10.2 最終エネルギー消費量 (エネルギー種別)

		a. 最終エネルギー消費量					
		b. 石油製品	c. 石炭製品	c. 電力 (自家発電を含む)	d. ガス	e. その他のエネルギー	
2015		13,027 (100.0)	6,452 (49.5)	1,668 (12.8)	3,418 (26.2)	1,202 (9.2)	287
2016		12,851 (100.0)	6,292 (49.0)	1,659 (12.9)	3,423 (26.6)	1,186 (9.2)	292
2017		12,972 (100.0)	6,304 (48.6)	1,659 (12.8)	3,473 (26.8)	1,239 (9.5)	298
2018		12,693 (100.0)	6,119 (48.2)	1,648 (13.0)	3,404 (26.8)	1,218 (9.6)	303
2019		12,454 (100.0)	5,986 (48.1)	1,615 (13.0)	3,338 (26.8)	1,214 (9.7)	301
2020		11,682 (100.0)	5,558 (47.6)	1,448 (12.4)	3,267 (28.0)	1,123 (9.6)	288
2021		12,094 (100.0)	5,676 (46.9)	1,607 (13.3)	3,327 (27.5)	1,175 (9.7)	309
2022		12,099 (100.0)	5,730 (47.4)	1,493 (12.3)	3,350 (27.7)	1,217 (10.1)	309
2020	Q1	3,079 (100.0)	1,490 (48.4)	404 (13.1)	817 (26.5)	290 (9.4)	79
	Q2	2,859 (100.0)	1,337 (46.7)	383 (13.4)	804 (28.1)	267 (9.3)	68
	Q3	2,813 (100.0)	1,339 (47.6)	313 (11.1)	821 (29.2)	272 (9.7)	68
	Q4	2,931 (100.0)	1,392 (47.5)	347 (11.8)	825 (28.1)	295 (10.0)	73
2021	Q1	3,001 (100.0)	1,401 (46.7)	394 (13.1)	835 (27.8)	295 (9.8)	76
	Q2	2,997 (100.0)	1,399 (46.7)	402 (13.4)	829 (27.7)	289 (9.6)	78
	Q3	3,004 (100.0)	1,400 (46.6)	414 (13.8)	825 (27.5)	288 (9.6)	77
	Q4	3,093 (100.0)	1,475 (47.7)	398 (12.9)	838 (27.1)	304 (9.8)	78
2022	Q1	3,135 (100.0)	1,488 (47.5)	398 (12.7)	856 (27.3)	316 (10.1)	77
	Q2	3,003 (100.0)	1,419 (47.2)	368 (12.3)	838 (27.9)	301 (10.0)	77
	Q3	2,998 (100.0)	1,413 (47.1)	365 (12.2)	841 (28.1)	301 (10.0)	78
	Q4	2,963 (100.0)	1,410 (47.6)	362 (12.2)	815 (27.5)	299 (10.1)	76
2023	Q1	2,967 (100.0)	1,445 (48.7)	366 (12.4)	795 (26.8)	285 (9.6)	75
2020	01	1,025 (100.0)	494 (48.2)	138 (13.5)	271 (26.4)	96 (9.3)	27
	02	1,042 (100.0)	510 (49.0)	135 (13.0)	272 (26.1)	99 (9.5)	26
	03	1,011 (100.0)	485 (48.0)	130 (12.9)	274 (27.1)	95 (9.4)	26
	04	986 (100.0)	465 (47.2)	125 (12.7)	275 (27.9)	96 (9.7)	25
	05	925 (100.0)	429 (46.4)	131 (14.2)	258 (27.9)	85 (9.2)	22
	06	948 (100.0)	442 (46.6)	127 (13.4)	272 (28.6)	86 (9.0)	21
	07	928 (100.0)	453 (48.9)	109 (11.8)	258 (27.9)	85 (9.1)	22
	08	938 (100.0)	437 (46.6)	104 (11.1)	283 (30.2)	92 (9.8)	22
	09	947 (100.0)	449 (47.4)	101 (10.6)	279 (29.5)	95 (10.0)	24
	10	967 (100.0)	469 (48.5)	107 (11.0)	271 (28.1)	96 (9.9)	24
	11	961 (100.0)	458 (47.7)	108 (11.2)	272 (28.4)	98 (10.2)	24
	12	1,004 (100.0)	465 (46.3)	133 (13.2)	281 (28.0)	100 (10.0)	25
2021	01	1,009 (100.0)	463 (45.9)	128 (12.7)	289 (28.6)	104 (10.3)	25
	02	987 (100.0)	464 (47.0)	129 (13.0)	273 (27.7)	96 (9.8)	25
	03	1,005 (100.0)	474 (47.2)	137 (13.6)	274 (27.2)	95 (9.5)	25
	04	1,001 (100.0)	470 (46.9)	134 (13.4)	275 (27.5)	96 (9.6)	27
	05	989 (100.0)	458 (46.3)	134 (13.5)	275 (27.8)	97 (9.8)	26
	06	1,006 (100.0)	472 (46.9)	134 (13.3)	279 (27.7)	96 (9.5)	26
	07	992 (100.0)	456 (45.9)	136 (13.7)	277 (27.9)	97 (9.8)	26
	08	995 (100.0)	463 (46.5)	137 (13.7)	273 (27.5)	96 (9.7)	26
	09	1,016 (100.0)	481 (47.4)	141 (13.9)	274 (27.0)	94 (9.3)	25
	10	1,041 (100.0)	500 (48.0)	135 (13.0)	280 (26.9)	99 (9.5)	26
	11	1,019 (100.0)	482 (47.3)	131 (12.8)	278 (27.3)	102 (10.0)	26
	12	1,033 (100.0)	493 (47.7)	131 (12.7)	280 (27.1)	102 (9.9)	26
2022	01	1,073 (100.0)	521 (48.5)	136 (12.7)	284 (26.5)	106 (9.9)	25
	02	1,040 (100.0)	489 (47.0)	128 (12.3)	291 (28.0)	106 (10.2)	26
	03	1,023 (100.0)	479 (46.8)	135 (13.2)	280 (27.3)	104 (10.1)	26
	04	992 (100.0)	464 (46.8)	126 (12.7)	277 (27.9)	99 (10.0)	26
	05	1,006 (100.0)	480 (47.7)	123 (12.2)	278 (27.6)	100 (9.9)	26
	06	1,005 (100.0)	475 (47.2)	119 (11.9)	284 (28.2)	103 (10.2)	25
	07	988 (100.0)	461 (46.7)	120 (12.1)	280 (28.3)	102 (10.3)	26
	08	1,014 (100.0)	485 (47.8)	125 (12.4)	278 (27.5)	99 (9.8)	26
	09	996 (100.0)	467 (46.9)	120 (12.0)	283 (28.4)	100 (10.0)	26
	10	995 (100.0)	475 (47.7)	123 (12.4)	272 (27.3)	100 (10.0)	25
	11	985 (100.0)	472 (47.9)	121 (12.3)	268 (27.2)	98 (10.0)	25
	12	984 (100.0)	464 (47.1)	118 (12.0)	275 (28.0)	101 (10.3)	26
2023	01	1,003 (100.0)	487 (48.5)	124 (12.4)	269 (26.8)	98 (9.8)	25
	02	997 (100.0)	480 (48.1)	127 (12.7)	268 (26.9)	97 (9.7)	25
	03	967 (100.0)	478 (49.5)	116 (11.9)	258 (26.7)	90 (9.3)	26
	04	963 (100.0)	465 (48.3)	117 (12.2)	264 (27.4)	90 (9.4)	26
	05	964 (100.0)	465 (48.3)	112 (11.6)	269 (27.9)	92 (9.6)	25

単位：PJ。注：括弧内の計数は最終エネルギー消費量に占めるシェア。

10.3 最終エネルギー消費平均単価 (エネルギー種別)

	a. 最終エネルギー消費平均単価										
	b. 石油製品		c. 石炭製品		c. 電力 (自家発電を含む)	d. ガス	e. その他のエネルギー				
2015	3.06	(54.7)	2.32	(41.5)	0.65	(11.6)	5.60	(100.0)	3.44	(61.57)	1.73
2016	2.65	(52.2)	1.93	(37.8)	0.55	(10.7)	5.09	(100.0)	2.71	(53.25)	1.64
2017	2.90	(55.0)	2.25	(42.6)	0.81	(15.3)	5.28	(100.0)	2.68	(50.82)	1.68
2018	3.21	(57.8)	2.67	(48.1)	0.88	(15.8)	5.55	(100.0)	2.91	(52.47)	1.71
2019	3.19	(55.5)	2.51	(43.7)	0.81	(14.1)	5.75	(100.0)	3.05	(53.12)	1.73
2020	2.94	(53.2)	2.09	(37.9)	0.63	(11.5)	5.53	(100.0)	2.91	(52.64)	1.66
2021	3.20	(58.4)	2.67	(48.6)	0.88	(16.1)	5.49	(100.0)	2.90	(52.72)	1.67
2022	4.30	(60.2)	3.36	(47.1)	1.82	(25.5)	7.14	(100.0)	4.36	(61.08)	2.47
2020 Q1	3.12	(55.9)	2.50	(44.8)	0.71	(12.8)	5.58	(100.0)	3.09	(55.5)	1.70
Q2	2.85	(50.3)	1.80	(31.8)	0.64	(11.3)	5.66	(100.0)	3.08	(54.5)	1.72
Q3	3.00	(52.8)	2.00	(35.2)	0.59	(10.3)	5.69	(100.0)	2.93	(51.4)	1.69
Q4	2.79	(53.7)	2.03	(39.0)	0.58	(11.1)	5.19	(100.0)	2.56	(49.3)	1.53
2021 Q1	2.85	(56.4)	2.28	(45.0)	0.68	(13.3)	5.06	(100.0)	2.57	(50.8)	1.54
Q2	3.10	(57.9)	2.57	(48.0)	0.78	(14.5)	5.35	(100.0)	2.83	(52.9)	1.59
Q3	3.31	(58.0)	2.78	(48.8)	0.89	(15.5)	5.71	(100.0)	2.93	(51.3)	1.68
Q4	3.55	(60.7)	3.03	(51.9)	1.19	(20.3)	5.84	(100.0)	3.24	(55.4)	1.85
2022 Q1	3.85	(61.0)	3.20	(50.6)	1.42	(22.5)	6.32	(100.0)	3.77	(59.7)	2.13
Q2	4.21	(62.9)	3.49	(52.2)	1.84	(27.5)	6.69	(100.0)	4.06	(60.6)	2.29
Q3	4.48	(60.2)	3.46	(46.4)	2.11	(28.4)	7.44	(100.0)	4.39	(59.0)	2.59
Q4	4.67	(57.2)	3.32	(40.7)	1.93	(23.7)	8.17	(100.0)	5.27	(64.5)	2.88
2023 Q1	4.50	(56.1)	3.21	(40.0)	1.84	(23.0)	8.02	(100.0)	5.08	(63.3)	2.73
2020 01	3.16	(56.7)	2.62	(46.9)	0.70	(12.6)	5.58	(100.0)	3.09	(55.4)	1.71
02	3.12	(56.1)	2.53	(45.4)	0.73	(13.1)	5.56	(100.0)	3.09	(55.6)	1.69
03	3.08	(54.9)	2.36	(42.1)	0.71	(12.7)	5.60	(100.0)	3.10	(55.4)	1.71
04	2.87	(51.0)	1.85	(32.8)	0.66	(11.7)	5.64	(100.0)	3.10	(54.9)	1.70
05	2.77	(48.9)	1.69	(29.8)	0.62	(10.9)	5.68	(100.0)	3.07	(54.0)	1.64
06	2.89	(51.0)	1.85	(32.6)	0.64	(11.3)	5.67	(100.0)	3.09	(54.4)	1.81
07	2.94	(51.0)	1.93	(33.5)	0.60	(10.4)	5.77	(100.0)	3.04	(52.7)	1.70
08	3.06	(53.5)	2.03	(35.5)	0.59	(10.3)	5.71	(100.0)	2.91	(50.9)	1.69
09	3.00	(53.7)	2.04	(36.6)	0.58	(10.3)	5.59	(100.0)	2.84	(50.8)	1.66
10	2.83	(53.6)	2.03	(38.5)	0.56	(10.6)	5.28	(100.0)	2.65	(50.2)	1.54
11	2.78	(53.7)	2.00	(38.5)	0.56	(10.8)	5.18	(100.0)	2.56	(49.4)	1.53
12	2.75	(53.7)	2.05	(40.1)	0.61	(11.9)	5.11	(100.0)	2.47	(48.3)	1.53
2021 01	2.81	(55.7)	2.17	(42.9)	0.63	(12.5)	5.04	(100.0)	2.48	(49.1)	1.52
02	2.84	(56.3)	2.27	(45.0)	0.67	(13.3)	5.04	(100.0)	2.57	(50.9)	1.53
03	2.91	(57.0)	2.40	(47.0)	0.72	(14.1)	5.10	(100.0)	2.67	(52.5)	1.56
04	3.03	(58.3)	2.52	(48.6)	0.78	(15.0)	5.19	(100.0)	2.84	(54.7)	1.60
05	3.10	(57.4)	2.54	(47.1)	0.78	(14.4)	5.40	(100.0)	2.80	(51.9)	1.57
06	3.17	(57.9)	2.64	(48.2)	0.78	(14.2)	5.47	(100.0)	2.85	(52.1)	1.62
07	3.30	(58.2)	2.78	(49.1)	0.83	(14.7)	5.67	(100.0)	2.87	(50.7)	1.65
08	3.29	(58.0)	2.76	(48.6)	0.89	(15.7)	5.68	(100.0)	2.92	(51.4)	1.68
09	3.34	(57.8)	2.81	(48.7)	0.93	(16.1)	5.78	(100.0)	3.00	(52.0)	1.72
10	3.48	(60.7)	3.01	(52.5)	1.10	(19.2)	5.73	(100.0)	3.15	(55.0)	1.79
11	3.58	(61.2)	3.09	(52.9)	1.20	(20.5)	5.85	(100.0)	3.22	(55.0)	1.85
12	3.58	(60.2)	3.00	(50.4)	1.27	(21.3)	5.95	(100.0)	3.35	(56.2)	1.92
2022 01	3.72	(61.1)	3.14	(51.5)	1.39	(22.7)	6.09	(100.0)	3.61	(59.3)	2.08
02	3.89	(61.4)	3.19	(50.4)	1.41	(22.2)	6.34	(100.0)	3.82	(60.2)	2.15
03	3.96	(60.6)	3.26	(50.0)	1.48	(22.6)	6.53	(100.0)	3.89	(59.5)	2.14
04	4.15	(62.9)	3.48	(52.8)	1.73	(26.3)	6.59	(100.0)	4.02	(61.1)	2.22
05	4.15	(62.1)	3.42	(51.1)	1.84	(27.5)	6.69	(100.0)	3.98	(59.5)	2.21
06	4.32	(63.6)	3.57	(52.6)	1.95	(28.8)	6.78	(100.0)	4.16	(61.3)	2.46
07	4.42	(61.6)	3.50	(48.8)	2.10	(29.3)	7.18	(100.0)	4.23	(59.0)	2.53
08	4.44	(59.7)	3.44	(46.3)	2.12	(28.5)	7.44	(100.0)	4.33	(58.2)	2.56
09	4.58	(59.4)	3.42	(44.4)	2.12	(27.5)	7.71	(100.0)	4.62	(59.9)	2.68
10	4.53	(58.0)	3.33	(42.6)	1.93	(24.7)	7.82	(100.0)	4.97	(63.6)	2.73
11	4.65	(56.9)	3.30	(40.4)	1.94	(23.8)	8.17	(100.0)	5.29	(64.7)	2.92
12	4.83	(56.8)	3.34	(39.2)	1.93	(22.7)	8.51	(100.0)	5.55	(65.2)	2.97
2023 01	4.72	(54.5)	3.22	(37.2)	1.86	(21.5)	8.66	(100.0)	5.45	(62.9)	2.87
02	4.41	(56.7)	3.20	(41.1)	1.81	(23.3)	7.78	(100.0)	4.95	(63.6)	2.73
03	4.35	(57.3)	3.21	(42.2)	1.86	(24.5)	7.60	(100.0)	4.82	(63.4)	2.59
04	4.44	(57.2)	3.26	(42.0)	1.86	(24.0)	7.76	(100.0)	4.64	(59.8)	2.62
05	4.21	(60.0)	3.22	(46.0)	1.77	(25.3)	7.01	(100.0)	4.37	(62.4)	2.58

単位：円/MJ。注：括弧内の計数は電力との相対価格（電力平均単価=100）。

注：2023年2月期からは、「電気・ガス価格激変緩和対策事業」による電力とガスの消費価格低下を反映。

10.4 RUEC 関連指標

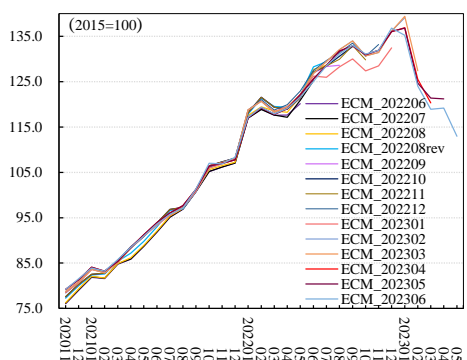
	a. RUEC (実質単位エネルギーコスト)								d. 名目 GDP	e. エネルギーコスト
	b. 実質エネルギー価格				c. エネルギー生産性					
	b1. 名目エネルギー価格		b2. GDP デフレーター		c1. 実質 GDP		c2. エネルギー消費量			
2015	100.0 (.074)	100.0	100.0	100.0	100.0	100.0	100.0	100.0	100.0	
2016	84.7 (.063)	86.1	86.5	100.4	101.8	100.7	99.0	101.1	85.6	
2017	92.0 (.068)	94.3	94.6	100.3	102.5	102.4	100.0	102.8	94.6	
2018	98.7 (.073)	104.2	104.5	100.3	105.5	103.1	97.7	103.4	102.1	
2019	96.2 (.071)	102.9	103.9	101.0	107.0	102.7	96.0	103.7	99.7	
2020	86.1 (.064)	92.4	94.2	101.9	107.4	98.2	91.5	100.1	86.2	
2021	95.2 (.071)	102.0	103.7	101.7	107.1	100.4	93.8	102.2	97.3	
2022	126.1 (.093)	135.0	137.7	102.0	107.1	101.5	94.8	103.5	130.5	
2020 Q1	93.6 (.069)	100.0	101.8	101.8	106.8	101.1	94.7	103.0	96.4	
Q2	85.7 (.063)	89.8	91.9	102.3	104.7	93.2	89.0	95.3	81.7	
Q3	84.5 (.063)	92.2	94.1	102.0	109.1	98.4	90.1	100.3	84.7	
Q4	80.4 (.060)	87.5	88.9	101.6	108.7	100.3	92.3	101.9	82.0	
2021 Q1	84.3 (.062)	90.4	92.1	101.9	107.1	100.0	93.3	101.9	85.9	
Q2	91.0 (.067)	98.6	100.5	102.0	108.2	100.4	92.8	102.4	93.2	
Q3	98.1 (.073)	105.6	107.5	101.8	107.6	100.0	93.0	101.8	99.8	
Q4	107.4 (.080)	113.3	114.7	101.2	105.4	101.3	96.1	102.5	110.1	
2022 Q1	118.1 (.088)	121.9	124.4	102.1	103.1	100.6	97.6	102.7	121.3	
Q2	121.9 (.090)	132.1	134.7	101.9	108.3	102.0	94.2	104.0	126.8	
Q3	130.9 (.097)	141.0	143.0	101.4	107.6	101.6	94.4	103.0	134.9	
Q4	133.3 (.099)	146.0	149.6	102.5	109.4	101.7	92.9	104.2	138.9	
2023 Q1	126.0 (.093)	140.3	145.7	103.8	111.3	102.4	92.0	106.3	134.0	
2020 01	94.1 (.070)	101.7	103.6	101.8	108.0	101.9	94.3	103.7	97.7	
02	95.3 (.071)	100.5	102.2	101.7	105.4	100.9	95.8	102.7	97.8	
03	91.2 (.068)	97.7	99.7	102.0	107.0	100.7	94.0	102.7	93.7	
04	89.4 (.066)	91.3	92.9	101.7	102.0	93.8	91.9	95.4	85.3	
05	83.1 (.062)	88.5	90.7	102.5	106.5	90.8	85.3	93.0	77.3	
06	84.6 (.063)	89.5	92.0	102.8	105.7	94.9	89.8	97.6	82.6	
07	82.6 (.061)	92.3	94.3	102.2	111.7	97.4	87.2	99.5	82.2	
08	86.5 (.064)	92.6	94.4	102.0	106.9	97.9	91.6	99.9	86.4	
09	84.3 (.062)	91.7	93.4	101.8	108.7	99.8	91.7	101.6	85.6	
10	80.6 (.060)	88.3	89.9	101.8	109.4	100.4	91.7	102.2	82.4	
11	79.2 (.059)	87.0	88.5	101.6	109.8	100.1	91.1	101.7	80.6	
12	81.5 (.060)	87.2	88.4	101.4	106.9	100.4	93.9	101.8	83.0	
2021 01	83.9 (.062)	88.1	89.9	102.0	104.9	99.7	95.0	101.7	85.4	
02	83.2 (.062)	90.0	91.6	101.8	108.1	99.6	92.1	101.4	84.3	
03	85.8 (.064)	93.0	94.8	101.9	108.4	100.7	92.9	102.6	88.0	
04	88.5 (.066)	96.4	98.3	102.0	108.8	101.1	92.9	103.1	91.2	
05	91.0 (.067)	98.7	100.7	102.0	108.4	99.5	91.7	101.4	92.3	
06	93.6 (.069)	100.6	102.5	101.9	107.4	100.8	93.8	102.7	96.1	
07	95.7 (.071)	104.6	106.5	101.9	109.2	101.1	92.6	103.0	98.6	
08	97.2 (.072)	105.2	107.0	101.7	108.2	99.8	92.2	101.5	98.6	
09	101.3 (.075)	107.0	108.8	101.7	105.5	99.3	94.1	101.0	102.3	
10	107.0 (.079)	111.0	112.5	101.4	103.7	100.5	96.9	101.9	109.0	
11	106.9 (.079)	114.1	115.5	101.2	106.7	101.6	95.2	102.9	109.9	
12	108.3 (.080)	114.8	116.1	101.1	105.9	101.8	96.0	102.9	111.5	
2022 01	117.2 (.087)	118.6	120.8	101.8	101.2	100.8	99.6	102.6	120.2	
02	119.3 (.088)	122.4	124.8	102.0	102.4	100.1	97.7	102.1	121.9	
03	117.9 (.087)	124.7	127.8	102.5	105.7	100.9	95.4	103.3	121.9	
04	119.1 (.088)	130.7	132.2	101.9	109.6	102.0	93.0	104.0	123.8	
05	121.6 (.090)	131.2	133.6	101.8	107.8	101.6	94.3	103.5	125.9	
06	125.1 (.093)	134.4	137.3	102.1	107.4	102.3	95.2	104.4	130.6	
07	128.5 (.095)	138.9	140.5	101.2	108.0	101.2	93.7	102.4	131.7	
08	131.1 (.097)	140.4	142.7	101.6	107.0	101.8	95.1	103.4	135.6	
09	133.0 (.099)	143.6	145.7	101.5	107.9	101.8	94.3	103.3	137.4	
10	131.1 (.097)	143.1	145.6	101.7	109.1	101.8	93.2	103.5	135.7	
11	131.9 (.098)	145.5	149.5	102.7	110.2	101.7	92.3	104.5	137.9	
12	136.8 (.101)	149.2	153.7	103.0	109.0	101.6	93.2	104.7	143.2	
2023 01	135.2 (.100)	147.4	152.8	103.6	108.9	101.8	93.4	105.5	142.7	
02	124.0 (.092)	137.8	142.6	103.5	111.0	103.2	93.0	106.9	132.6	
03	118.9 (.088)	135.6	141.4	104.3	113.9	102.2	89.7	106.6	126.8	
04	119.2 (.088)	136.2	142.8	104.8	114.2	103.0	90.2	107.9	128.7	
05	113.0 (.084)	128.5	134.6	104.7	113.7	103.3	90.8	108.1	122.1	

単位：2015 暦年平均=100。注：括弧内の計数は名目 GDP 比。

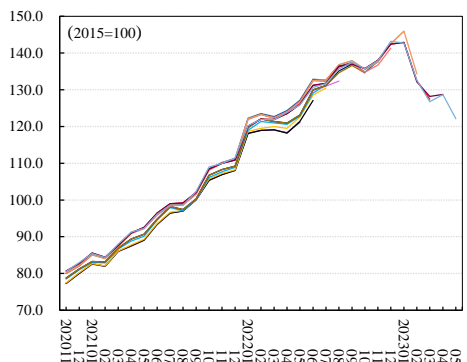
注：2023 年 2 月期からは、「電気・ガス価格激変緩和対策事業」による電力とガスの消費価格低下を反映。

11 過去の公表値からの改訂状況

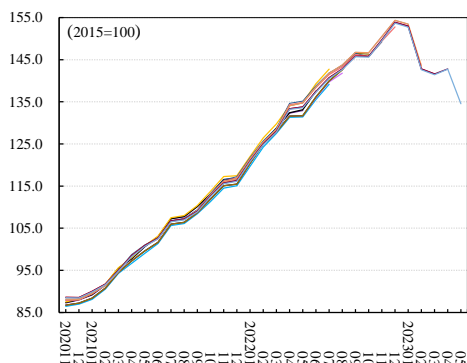
11.1 RUEC



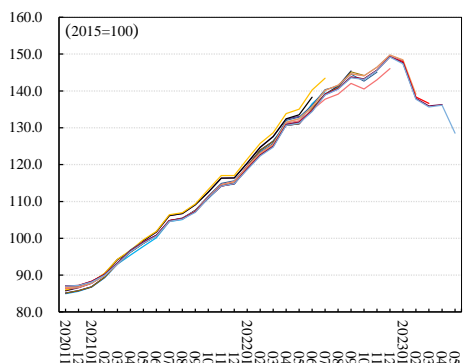
11.2 エネルギーコスト



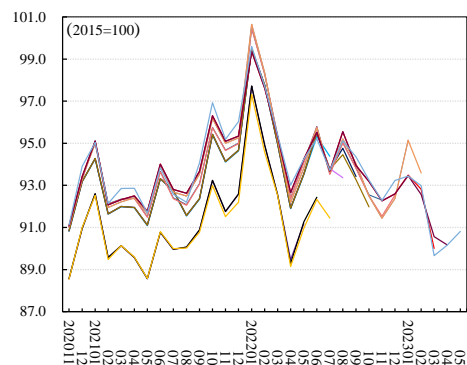
11.3 名目エネルギー価格



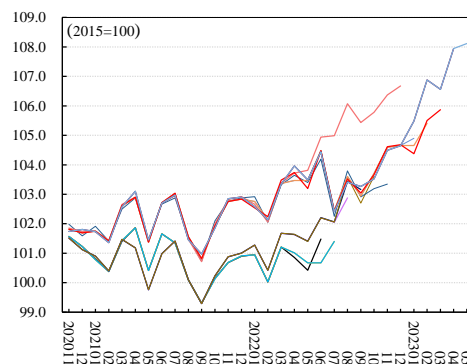
11.4 実質エネルギー価格



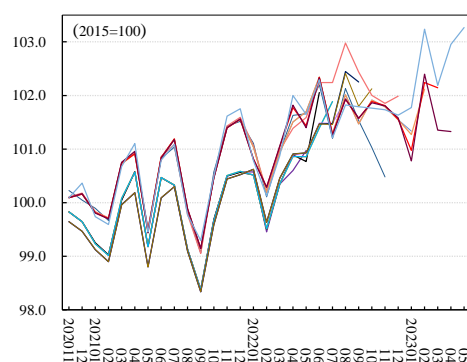
11.5 エネルギー消費量



11.6 名目 GDP



11.7 実質 GDP



11.8 GDP デフレーター

