



エネルギーコスト・モニタリング (ECM)

慶應義塾大学産業研究所 野村研究室

ECM_JPN_202402¹

2024年3月4日

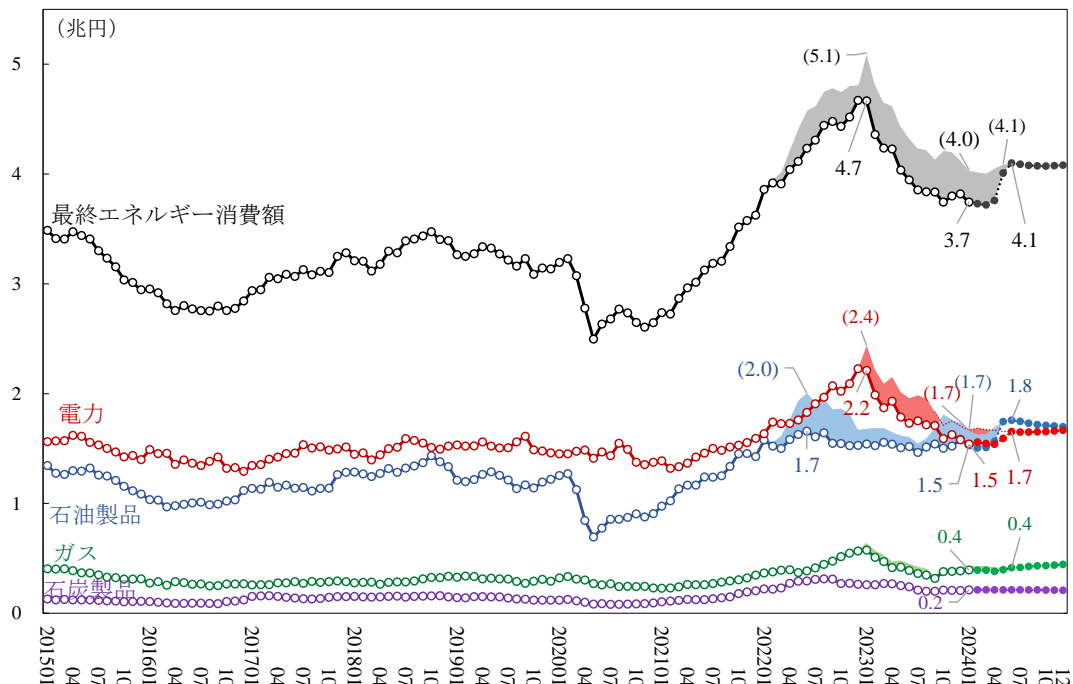
野村浩二・稲場翔・吉田満咲

1 エネルギーコストの月次動向

・月次エネルギーコスト（補助前消費額ベース）としてピークとなる2023年1月には、ECM推計値の5.1兆円から、「燃料油価格激変緩和対策事業」（2022年1月-2024年4月消費分に対する補助金）²により、補助後消費額ベースでは4.7兆円にまで抑制。

・化石燃料価格の低下とともに「電気・ガス価格激変緩和対策事業」（2023年1月-2024年5月消費分に対する補助金）により、2024年1月の最終エネルギー消費額は3.7兆円と、2021年12月水準まで抑制（ただし補助前消費額ベースでは4.0兆円と、2022年4月水準と同等）³。

・最終エネルギー消費額に対する補助金総額では2022年に2.7兆円、2023年には4.7兆円（うち電力2.3兆円、石油製品1.8兆円、ガス0.7兆円）。



エネルギーコスト・モニタリング (ECM) ECM_JPN_202402©2024 慶應義塾大学産業研究所 野村研究室

単位：兆円。注：観測期間は2015年1月-2024年1月（季節調整済み）。図のシャドー部分は、「燃料油価格激変緩和対策事業」および「電気・ガス価格激変緩和対策事業」による補助金額（推計値）。2024年2月-12月値は予測値。

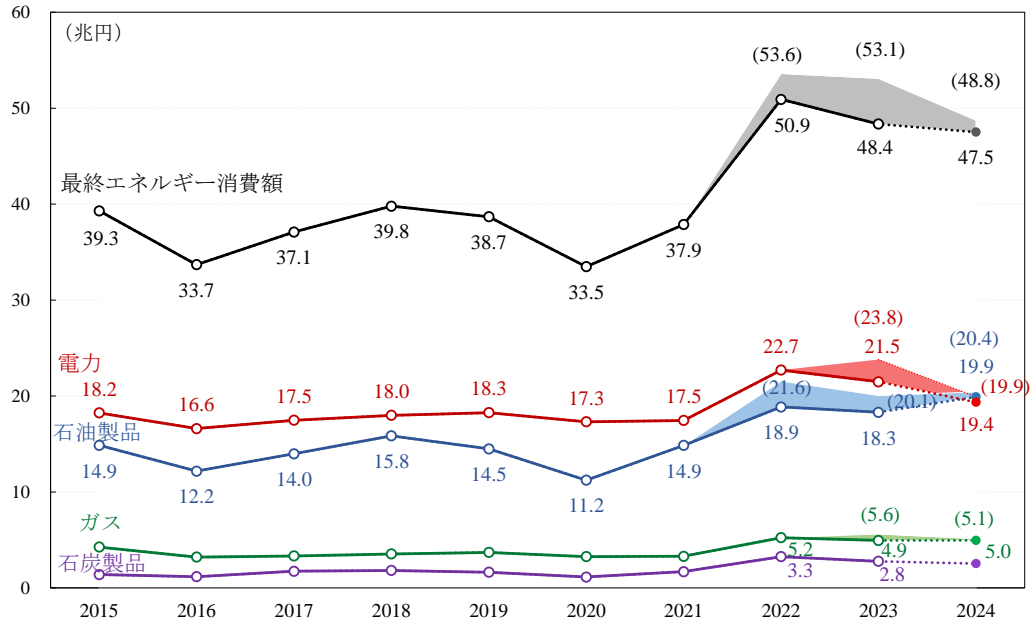
¹ ECM_JPN_202402では、現在開発中の多国ECMでの共通フレームワークへ対応するため、前回推計（2024年1月31日公表）より、①フレームワークの拡張（エネルギー最終消費主体の従来の2分類から11分類へ細分化など）および②国内総供給に加え国内総需要からのアプローチを加えた精度改善、またそれに伴う③電力の自家消費分の見直しを行っている。なおここでのエネルギーコストは卸・小売マージンや運輸コストを含まない評価による。

² 現時点において政府は補助金のさらなる延長を検討していると報道されるが、補助単価や期間など詳細が不明であるため、ECM_JPN_202402では現行制度のまま（2024年4月まで）としている。

³ 2024年2月以降の実質GDPおよび名目GDPは、OECDのEconomic Outlook（2023年11月23日公表）に基づく。2024年2月のガソリン、軽油、灯油価格は、資源エネルギー庁「石油製品価格調査」（2024年2月28日公表）の小売価格に基づく。それ以外のエネルギー種および2月以降は、米国EIA（エネルギー情報局）のShort-term Energy Outlook（2024年2月6日公表）における原油、天然ガス、石炭価格予測に基づく。エネルギー消費量では、実質GDPの成長率と主体別の（グロス）エネルギー生産性改善の実績値を考慮した推計値による。

2 エネルギーコストの年次動向

- ・2023年暦年の最終エネルギー消費額（補助後）は48.4兆円、前年差で2.6兆円（前年比5.0%）の減少。
- ・2023年暦年の電力消費額は21.5兆円、前年差で1.2兆円（前年比5.4%）の減少。

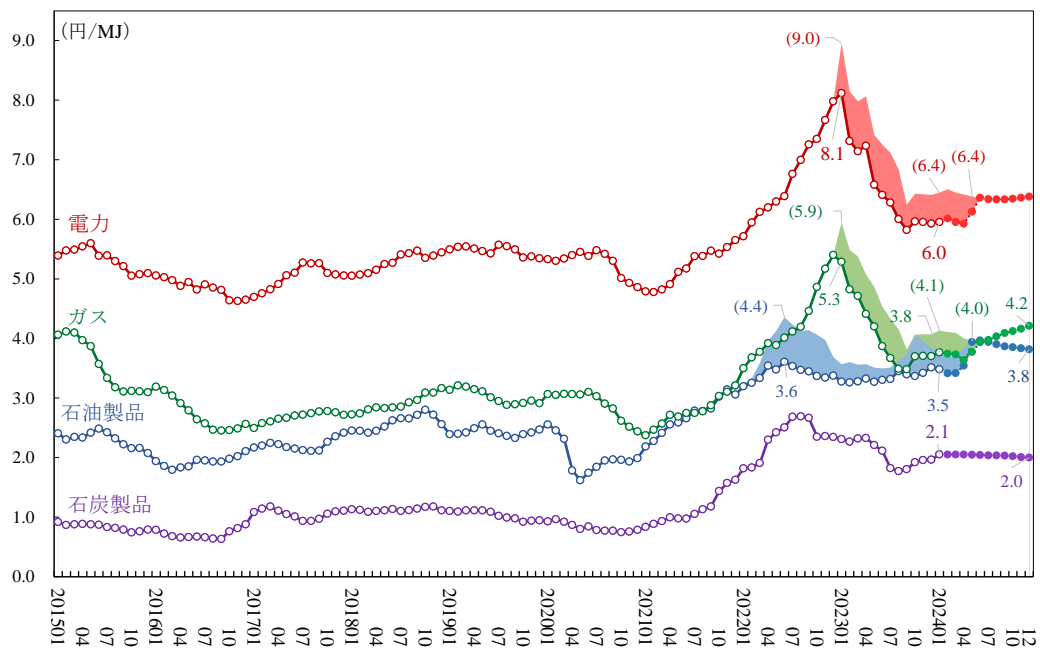


エネルギーコスト・モニタリング (ECM) ECM_JPN_202402©2024 慶應義塾大学産業研究所 野村研究室

単位：兆円。注：観測期間は2015年～2023年。図のシャドー部分は、「燃料油価格激変緩和対策事業」および「電気・ガス価格激変緩和対策事業」による補助金額（推計値）。2024年値は2024年1月実績値（ECM推計）までを反映した年次予測値。

3 エネルギー種別単価

- ・電力・ガスの単価は、燃料価格の低下と補助金により2023年2月には大きく低下、それぞれピークとなる2023年1月、2022年12月より26.7%、30.2%低下。

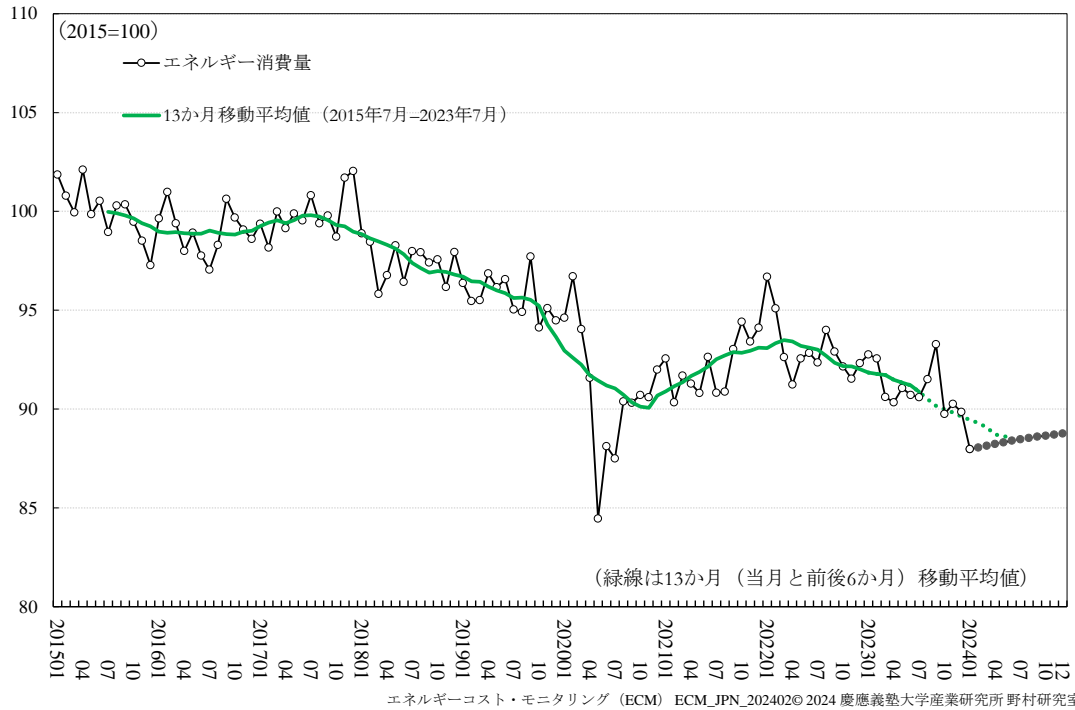


エネルギーコスト・モニタリング (ECM) ECM_JPN_202402©2024 慶應義塾大学産業研究所 野村研究室

単位：円/MJ。注：観測期間は2015年1月～2024年1月。図のシャドー部分は、「燃料油価格激変緩和対策事業」および「電気・ガス価格激変緩和対策事業」による補助前の単価（推計値）。2024年2月～12月値は予測値。

4 エネルギー消費量

- ・2024年1月のエネルギー消費量（品質調整済みエネルギー投入量）は前年同月比 5.2%の減少。
- ・エネルギー消費量はコロナショックからの回復基調を終え、2024年1月では2015暦年平均より 12.0%小さい。



単位：2015暦年平均=100。注：観測期間は2015年1月–2024年1月（季節調整済み）。2024年2月–12月値は予測値。

5 (グロス) エネルギー生産性

- ・エネルギー生産性の13か月移動平均値（緑線）の期間平均成長率（2015年7月–2023年7月）は年率1.6%上昇。
- ・エネルギー生産性の短期変動の意味は限定的だが、グロス・ベース（海外生産移転を含む）では改善。

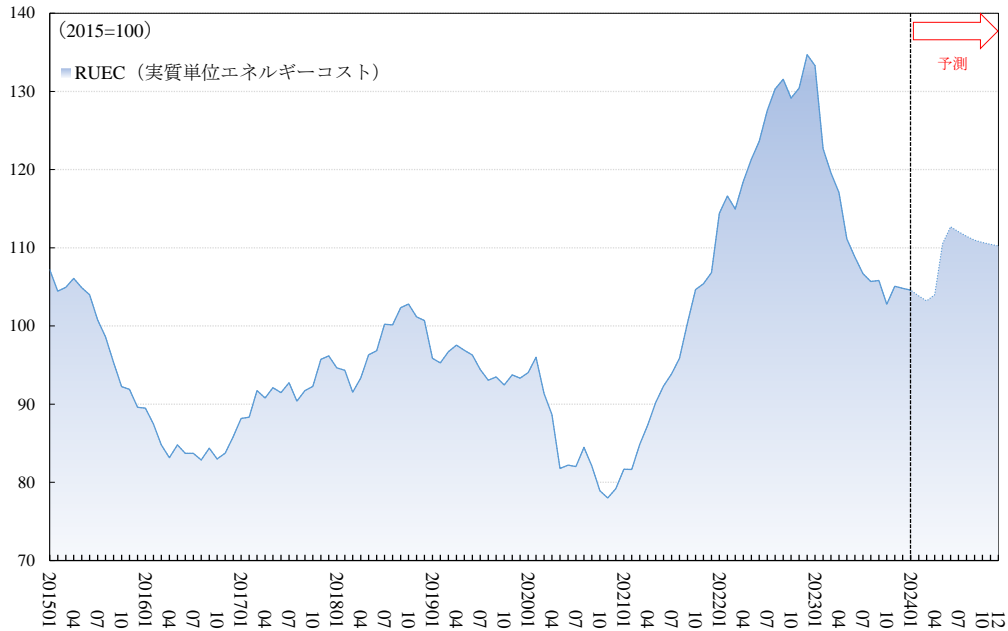


単位：2015暦年平均=100。注：観測期間は2015年1月–2024年1月（季節調整済み）。2024年2月–12月値は予測値。

6 RUECとその構成要素

6.1 月次RUEC（実質単位エネルギーコスト）

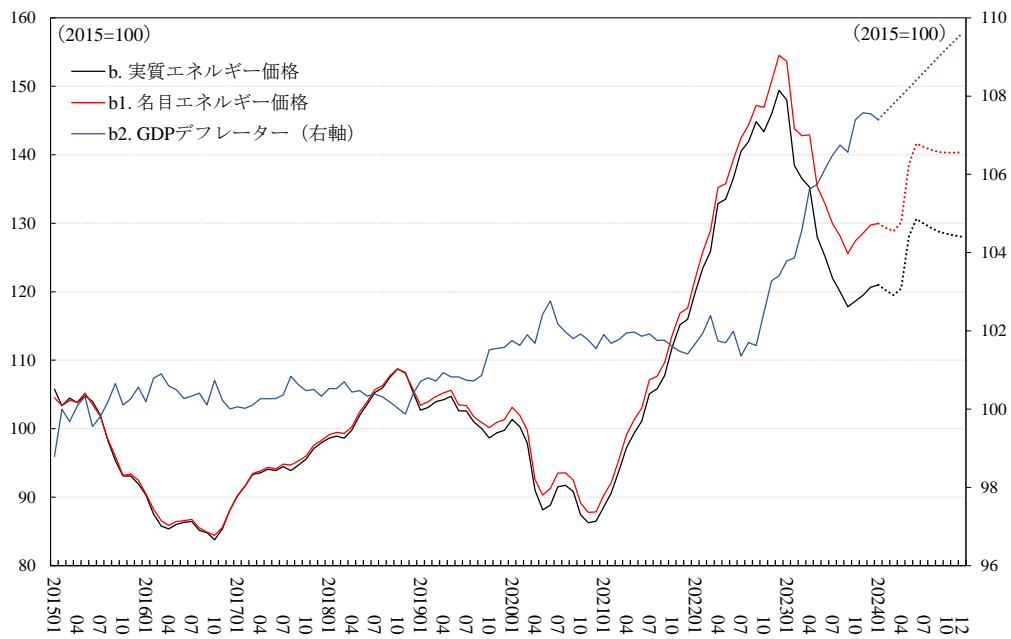
- ・2024年1月のRUECは、エネ消費量2.1%の減少と、名目エネ価格0.2%の上昇を受け、前月比0.2%減少。
- ・2024年1月のRUECは2015暦年平均値に対して4.6%、近年の転換期（ボトム）となる2020年11月より34.1%高い。



エネルギーコスト・モニタリング (ECM) ECM_JPN_202402© 2024 慶應義塾大学産業研究所 野村研究室
 単位：2015 暦年平均=100。注：観測期間は2015年1月-2024年1月。「燃料油価格激変緩和対策事業」および「電気・ガス価格激変緩和対策事業」による補助後（推計値）。2024年2月-12月値は予測値。

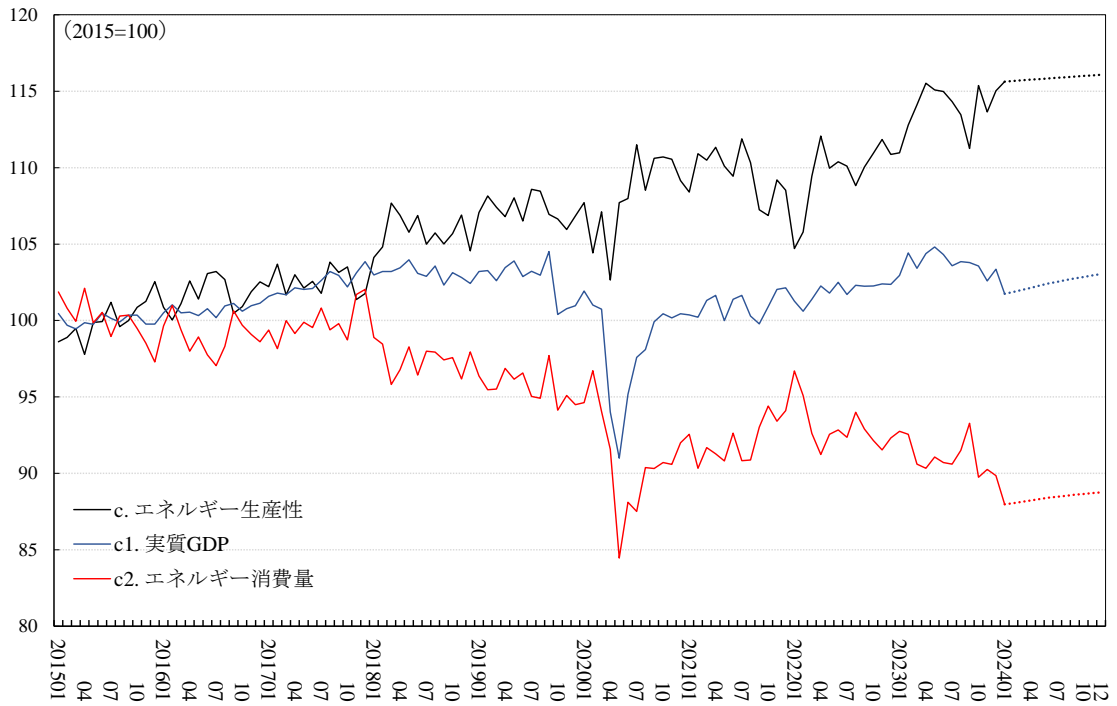
6.2 実質エネルギー価格

- ・2024年1月の名目エネルギー価格は2015年暦年平均比30.0%上昇、近年の転換期（ボトム）の2020年11月より48.0%上昇。
- ・日本ではGDPデフレーターは低下及び横ばいの基調であったが、2022年後半より上昇。



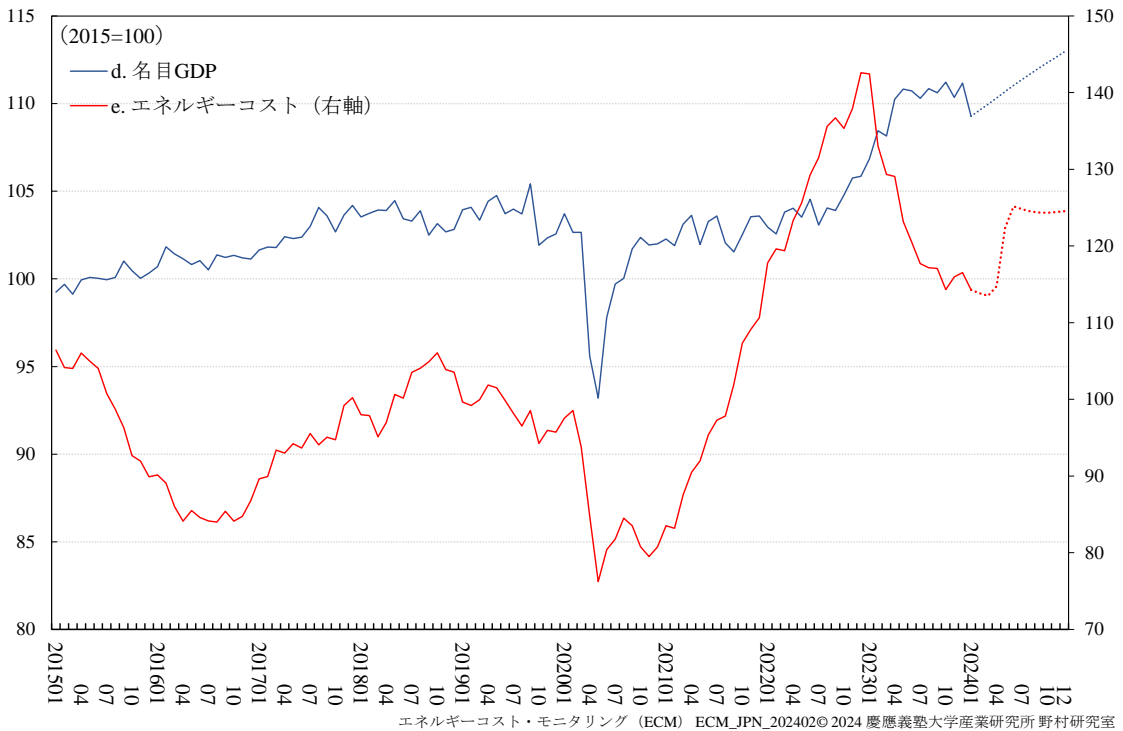
エネルギーコスト・モニタリング (ECM) ECM_JPN_202402© 2024 慶應義塾大学産業研究所 野村研究室
 単位：2015 暦年平均=100。注：観測期間は2015年1月-2024年1月。「燃料油価格激変緩和対策事業」および「電気・ガス価格激変緩和対策事業」による補助後（推計値）。2024年2月-12月値は予測値。

6.3 実質 GDP およびエネルギー生産性



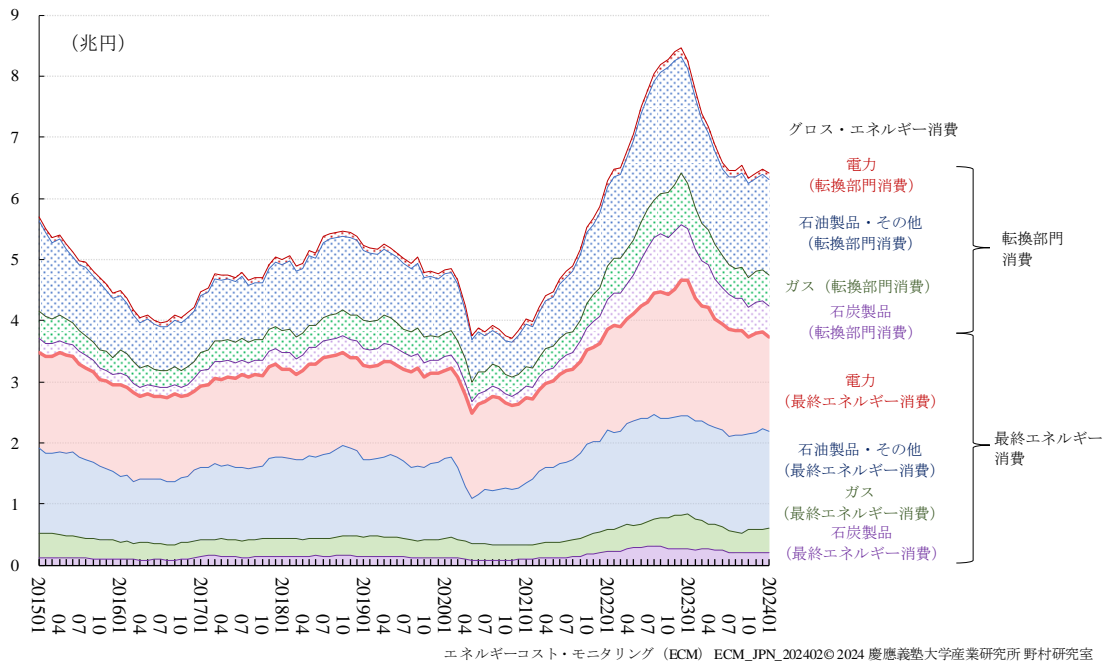
単位：2015 暦年平均=100。注：観測期間は 2015 年 1 月–2024 年 1 月（季節調整済み）。2024 年 2 月–12 月値は予測値。

6.4 名目 GDP およびエネルギーコスト



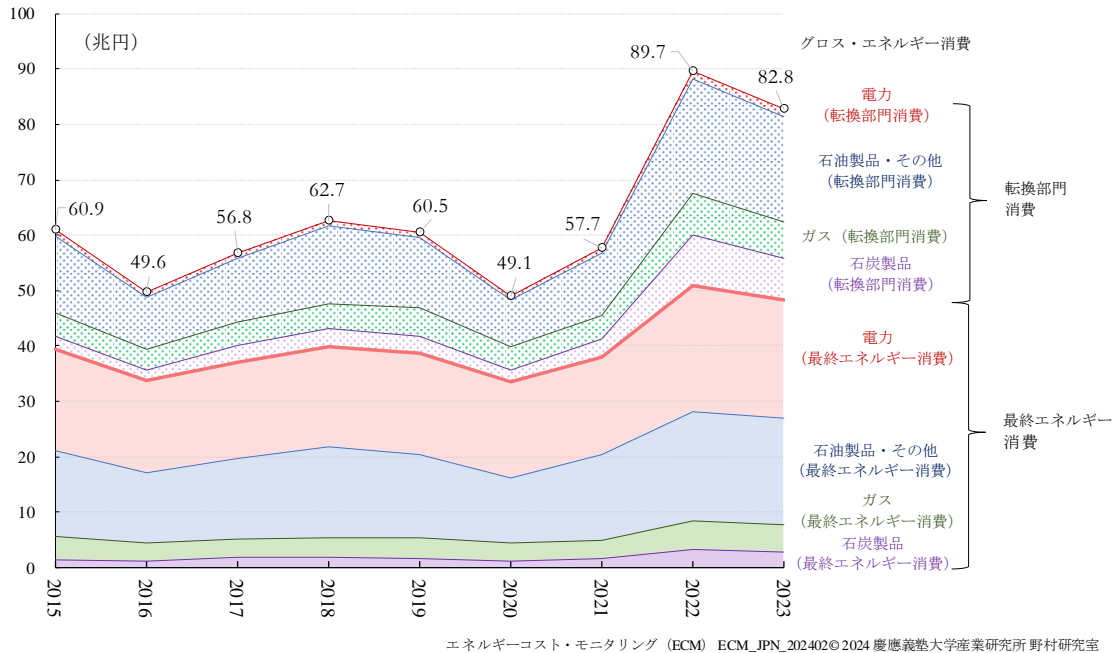
単位：2015 暦年平均=100。注：観測期間は 2015 年 1 月–2024 年 1 月（季節調整済み）。「燃料油価格激変緩和対策事業」および「電気・ガス価格激変緩和対策事業」による補助後（推計値）。2024 年 2 月–12 月値は予測値。

6.5 グロス・エネルギー消費コストの月次動向



単位：兆円。注：観測期間は2015年1月-2024年1月（季節調整済み）。

6.6 グロス・エネルギー消費コストの年次動向

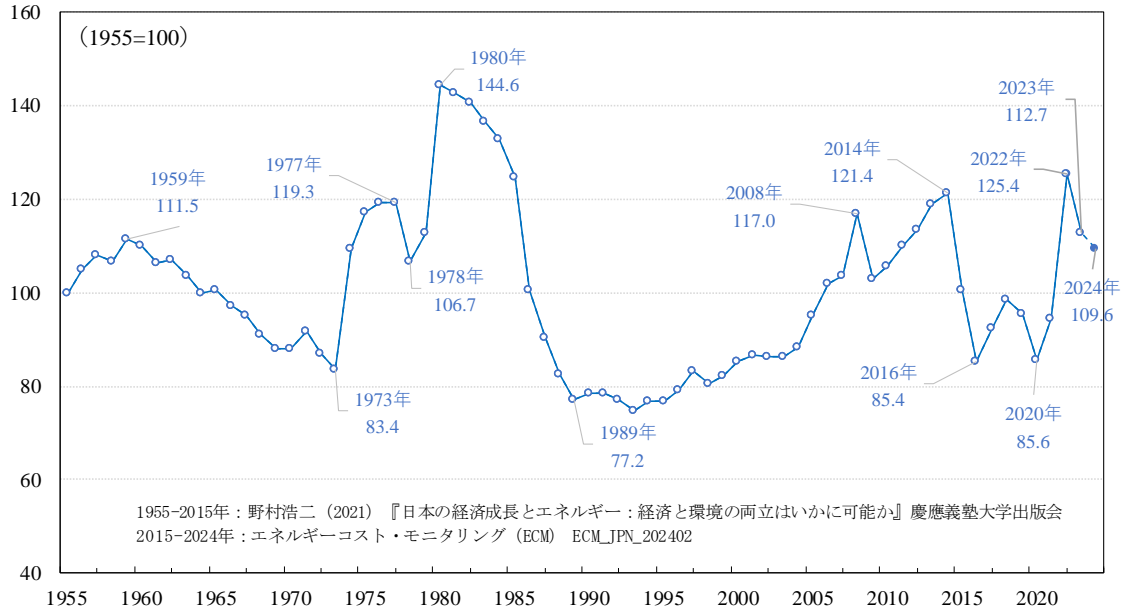


単位：兆円。注：観測期間は2015年-2023年。

7 長期年次 RUEC 関連指標

7.1 年次 RUEC : 1955 年 (昭和 30 年) からの長期系列

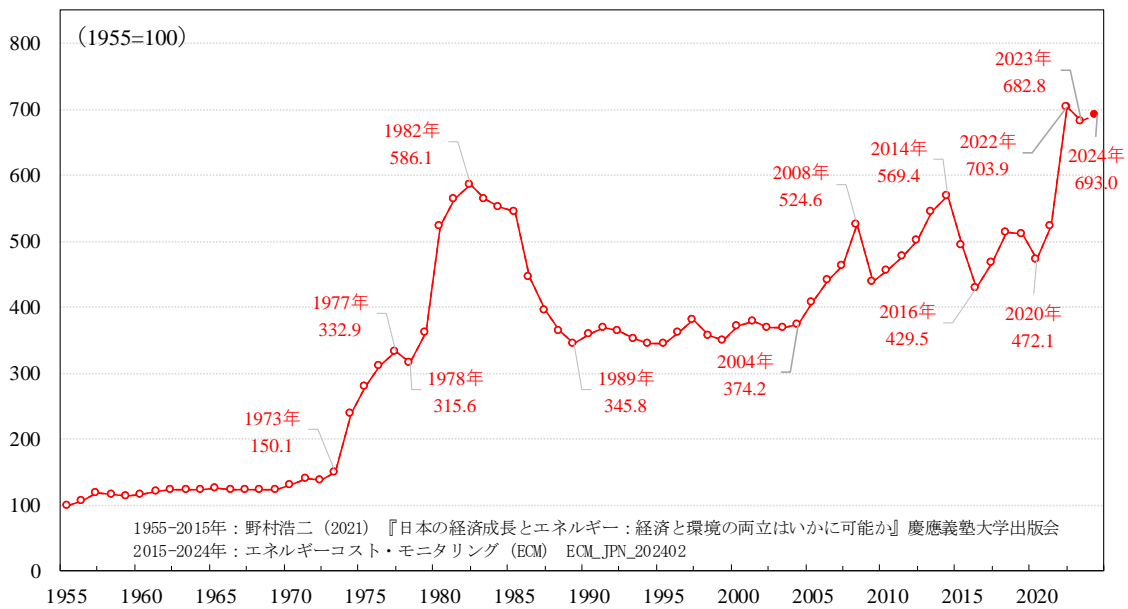
・2022 年の RUEC 水準は、近年のピークである 2014 年を上回り、二度のオイルショック後の 1980 年代初めの水準へと接近。2023 年は 1 割ほど抑制。



エネルギーコスト・モニタリング (ECM) ECM_JPN_202402 © 2024 慶應義塾大学産業研究所 野村研究室

単位：1955 暦年平均=100。注：観測期間は 1955 年-2023 年。「燃料油価格激変緩和対策事業」および「電気・ガス価格激変緩和対策事業」による補助後 (推計値)。2024 年値は 2024 年 1 月実績値 (ECM 推計) までを反映した年次予測値。

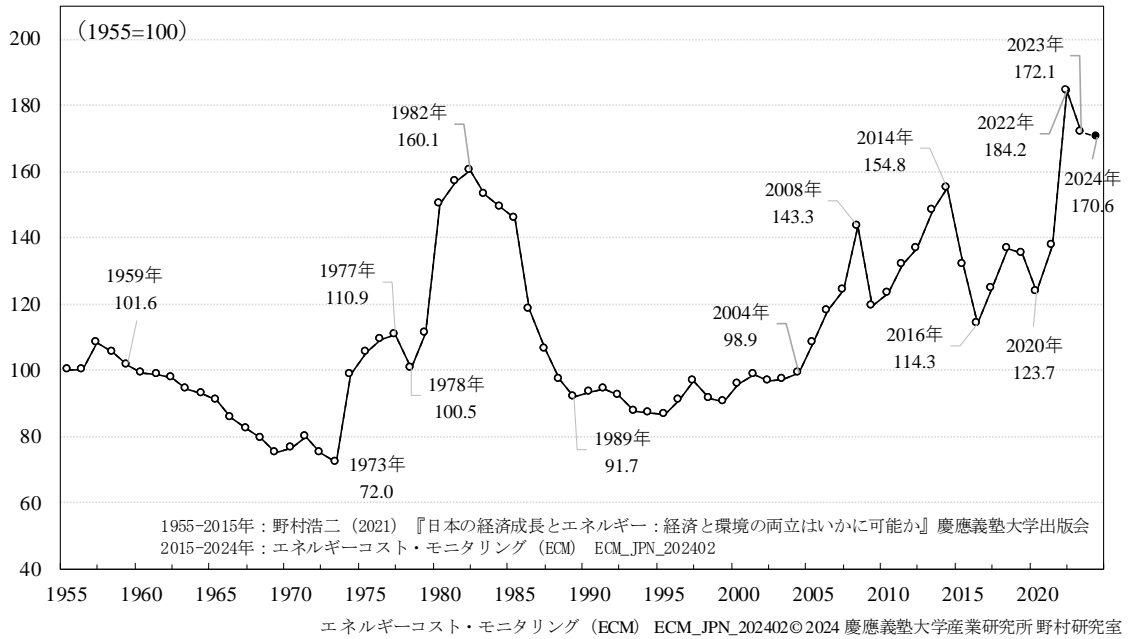
7.2 年次名目エネルギー価格：1955 年 (昭和 30 年) からの長期系列



エネルギーコスト・モニタリング (ECM) ECM_JPN_202402 © 2024 慶應義塾大学産業研究所 野村研究室

単位：1955 暦年平均=100。注：観測期間は 1955 年-2023 年。「燃料油価格激変緩和対策事業」および「電気・ガス価格激変緩和対策事業」による補助後 (推計値)。2024 年値は 2024 年 1 月実績値 (ECM 推計) までを反映した年次予測値。

7.3 年次実質エネルギー価格：1955年（昭和30年）からの長期系列



単位：1955 暦年平均=100。注：観測期間は 1955 年-2023 年。「燃料油価格激変緩和対策事業」および「電気・ガス価格激変緩和対策事業」による補助後（推計値）。2024 年値は 2024 年 1 月実績値（ECM 推計）までを反映した年次予測値。

8 RUEC 関連指標の集約表

8.1 成長率

- ・2024年1月のRUECは、エネ消費量2.1%の減少と、名目エネ価格0.2%の上昇を受け、前月比0.2%減少。
- ・2024年1月のRUECは2015暦年平均値に対して4.6%、近年の転換期（ボトム）となる2020年11月より34.1%高い。
- ・2023年第4四半期のRUECは、前期比1.7%の減少、観測期間で最低水準である2020年第4四半期より32.4%高い。

	四半期成長率(対前期)			月次成長率(対前月)		
	2023年Q2	2023年Q3	2023年Q4	2023年11月	2023年12月	2024年1月
a. RUEC (=b-c=e-d)	-10.2%	-5.6%	-1.7%	2.2%	-0.2%	-0.2%
b. 実質エネルギー価格 (=b1-b2)	-8.1%	-5.9%	-0.8%	0.7%	1.0%	0.3%
b1. 名目エネルギー価格	-6.5%	-5.2%	0.0%	0.9%	1.0%	0.2%
b2. GDPデフレーター	1.7%	0.7%	0.8%	0.2%	0.0%	-0.1%
c. エネルギー生産性 (=c1-c2)	2.4%	-0.4%	0.9%	-1.5%	1.2%	0.5%
c1. 実質GDP	0.9%	-0.7%	-0.6%	-0.9%	0.8%	-1.6%
c2. エネルギー消費量	-1.5%	-0.4%	-1.5%	0.6%	-0.5%	-2.1%
d. 名目GDP (=b2+c1)	2.6%	0.0%	0.3%	-0.8%	0.7%	-1.7%
e. エネルギーコスト (=b1+c2)	-7.9%	-5.6%	-1.5%	1.5%	0.5%	-1.9%

単位：%。第1-3系列は前四半期比、第4-6系列は前月比成長率。注：推計値の最新月（第6系列）は予測値、最新月の前月（第5系列）は速報値、それ以前（第4系列）は確報値。

8.2 指数

	四半期			月次		
	2023年Q2	2023年Q3	2023年Q4	2023年11月	2023年12月	2024年1月
a. RUEC (=b/c=e/d)	112.3	106.1	104.2	105.1	104.8	104.6
b. 実質エネルギー価格 (=b1/b2)	131.7	123.9	122.9	119.5	120.6	121.0
b1. 名目エネルギー価格	139.4	132.1	132.1	128.5	129.8	130.0
b2. GDPデフレーター	105.8	106.6	107.5	107.6	107.5	107.4
c. エネルギー生産性 (=c1/c2)	117.2	116.7	117.8	113.6	115.0	115.6
c1. 実質GDP	104.5	103.7	103.2	102.6	103.4	101.7
c2. エネルギー消費量	89.2	88.9	87.5	90.3	89.9	88.0
d. 名目GDP (=b2*c1)	110.6	110.6	110.9	110.4	111.2	109.3
e. エネルギーコスト (=b1*c2)	124.3	117.3	115.6	116.0	116.5	114.3

単位：2015暦年平均=100。注：推計値の最新月は予測値、最新月の前月は速報値、それ以前は確報値。

9 時系列データ

9.1 最終エネルギー消費額 (エネルギー種別)

	a. 最終エネルギー消費額					
		b. 石油製品	c. 石炭製品	c. 電力 (自家発電を含む)	d. ガス	e. その他の エネルギー
2015	39,303 (100.0)	14,864 (37.8)	1,396 (3.6)	18,242 (46.4)	4,262 (10.8)	540
2016	33,693 (100.0)	12,166 (36.1)	1,173 (3.5)	16,601 (49.3)	3,212 (9.5)	542
2017	37,099 (100.0)	13,986 (37.7)	1,740 (4.7)	17,477 (47.1)	3,325 (9.0)	572
2018	39,787 (100.0)	15,849 (39.8)	1,820 (4.6)	17,984 (45.2)	3,543 (8.9)	591
2019	38,690 (100.0)	14,497 (37.5)	1,633 (4.2)	18,267 (47.2)	3,706 (9.6)	588
2020	33,480 (100.0)	11,233 (33.6)	1,132 (3.4)	17,315 (51.7)	3,267 (9.8)	534
2021	37,871 (100.0)	14,858 (39.2)	1,697 (4.5)	17,454 (46.1)	3,292 (8.7)	570
2022	50,921 (100.0)	18,858 (37.0)	3,265 (6.4)	22,700 (44.6)	5,239 (10.3)	859
2023	48,355 (100.0)	18,305 (37.9)	2,779 (5.7)	21,481 (44.4)	4,943 (10.2)	847
2024p	47,519 (100.0)	19,922 (41.9)	2,539 (5.3)	19,354 (40.7)	4,957 (10.4)	748
2020 Q1	9,495 (100.0)	3,650 (38.4)	357 (3.8)	4,377 (46.1)	965 (10.2)	147
Q2	7,906 (100.0)	2,313 (29.3)	268 (3.4)	4,365 (55.2)	829 (10.5)	131
Q3	8,182 (100.0)	2,583 (31.6)	242 (3.0)	4,471 (54.6)	755 (9.2)	130
Q4	7,896 (100.0)	2,687 (34.0)	264 (3.3)	4,102 (51.9)	717 (9.1)	125
2021 Q1	8,327 (100.0)	3,130 (37.6)	331 (4.0)	4,040 (48.5)	697 (8.4)	130
Q2	9,100 (100.0)	3,571 (39.2)	370 (4.1)	4,242 (46.6)	780 (8.6)	136
Q3	9,730 (100.0)	3,825 (39.3)	421 (4.3)	4,495 (46.2)	845 (8.7)	143
Q4	10,714 (100.0)	4,332 (40.4)	575 (5.4)	4,677 (43.6)	970 (9.1)	161
2022 Q1	11,686 (100.0)	4,598 (39.3)	670 (5.7)	5,102 (43.7)	1,134 (9.7)	183
Q2	12,388 (100.0)	4,867 (39.3)	856 (6.9)	5,315 (42.9)	1,149 (9.3)	201
Q3	13,227 (100.0)	4,796 (36.3)	932 (7.0)	5,945 (44.9)	1,330 (10.1)	224
Q4	13,620 (100.0)	4,598 (33.8)	808 (5.9)	6,338 (46.5)	1,626 (11.9)	251
2023 Q1	13,260 (100.0)	4,621 (34.8)	787 (5.9)	6,068 (45.8)	1,551 (11.7)	233
Q2	12,209 (100.0)	4,563 (37.4)	758 (6.2)	5,445 (44.6)	1,222 (10.0)	220
Q3	11,527 (100.0)	4,516 (39.2)	609 (5.3)	5,175 (44.9)	1,025 (8.9)	203
Q4	11,360 (100.0)	4,606 (40.5)	626 (5.5)	4,792 (42.2)	1,145 (10.1)	191
2021 01	2,736 (100.0)	974 (35.6)	104 (3.8)	1,387 (50.7)	227 (8.3)	43
02	2,725 (100.0)	1,024 (37.6)	110 (4.0)	1,319 (48.4)	228 (8.4)	43
03	2,867 (100.0)	1,131 (39.5)	117 (4.1)	1,334 (46.5)	241 (8.4)	44
04	2,963 (100.0)	1,166 (39.4)	124 (4.2)	1,365 (46.1)	261 (8.8)	46
05	3,013 (100.0)	1,165 (38.7)	124 (4.1)	1,421 (47.2)	260 (8.6)	44
06	3,124 (100.0)	1,240 (39.7)	122 (3.9)	1,457 (46.6)	259 (8.3)	46
07	3,186 (100.0)	1,238 (38.8)	132 (4.1)	1,500 (47.1)	269 (8.5)	47
08	3,204 (100.0)	1,252 (39.1)	140 (4.4)	1,483 (46.3)	283 (8.8)	48
09	3,340 (100.0)	1,336 (40.0)	149 (4.5)	1,513 (45.3)	293 (8.8)	48
10	3,515 (100.0)	1,452 (41.3)	178 (5.1)	1,530 (43.5)	303 (8.6)	51
11	3,575 (100.0)	1,453 (40.7)	193 (5.4)	1,554 (43.5)	321 (9.0)	54
12	3,625 (100.0)	1,426 (39.4)	204 (5.6)	1,593 (43.9)	346 (9.5)	56
2022 01	3,858 (100.0)	1,576 (40.9)	221 (5.7)	1,635 (42.4)	367 (9.5)	60
02	3,918 (100.0)	1,521 (38.8)	219 (5.6)	1,741 (44.4)	376 (9.6)	62
03	3,910 (100.0)	1,501 (38.4)	230 (5.9)	1,726 (44.2)	391 (10.0)	62
04	4,039 (100.0)	1,581 (39.1)	271 (6.7)	1,728 (42.8)	395 (9.8)	64
05	4,115 (100.0)	1,629 (39.6)	291 (7.1)	1,761 (42.8)	369 (9.0)	65
06	4,234 (100.0)	1,657 (39.1)	293 (6.9)	1,827 (43.1)	385 (9.1)	71
07	4,307 (100.0)	1,607 (37.3)	308 (7.1)	1,907 (44.3)	413 (9.6)	73
08	4,442 (100.0)	1,642 (37.0)	313 (7.0)	1,967 (44.3)	445 (10.0)	75
09	4,478 (100.0)	1,548 (34.6)	311 (6.9)	2,070 (46.2)	473 (10.6)	75
10	4,432 (100.0)	1,545 (34.9)	271 (6.1)	2,022 (45.6)	514 (11.6)	81
11	4,517 (100.0)	1,525 (33.8)	273 (6.0)	2,089 (46.3)	547 (12.1)	84
12	4,670 (100.0)	1,528 (32.7)	264 (5.6)	2,227 (47.7)	565 (12.1)	87
2023 01	4,666 (100.0)	1,541 (33.0)	259 (5.6)	2,211 (47.4)	574 (12.5)	79
02	4,358 (100.0)	1,525 (35.0)	258 (5.9)	1,987 (45.6)	508 (11.6)	80
03	4,236 (100.0)	1,554 (36.7)	269 (6.3)	1,870 (44.2)	469 (11.1)	74
04	4,227 (100.0)	1,538 (36.4)	267 (6.3)	1,930 (45.7)	414 (9.8)	77
05	4,035 (100.0)	1,507 (37.4)	251 (6.2)	1,786 (44.3)	419 (10.4)	72
06	3,947 (100.0)	1,517 (38.4)	241 (6.1)	1,729 (43.8)	389 (9.9)	70
07	3,855 (100.0)	1,464 (38.0)	210 (5.5)	1,751 (45.4)	362 (9.4)	67
08	3,838 (100.0)	1,512 (39.4)	199 (5.2)	1,716 (44.7)	346 (9.0)	65
09	3,834 (100.0)	1,540 (40.2)	200 (5.2)	1,708 (44.5)	316 (8.3)	71
10	3,744 (100.0)	1,502 (40.1)	211 (5.6)	1,589 (42.4)	379 (10.1)	64
11	3,798 (100.0)	1,521 (40.0)	209 (5.5)	1,625 (42.8)	380 (10.0)	64
12	3,817 (100.0)	1,583 (41.5)	206 (5.4)	1,579 (41.4)	386 (10.1)	64
2024 01	3,743 (100.0)	1,534 (41.0)	213 (5.7)	1,541 (41.2)	394 (10.5)	62

単位：10 億円。注：括弧内は最終エネルギー消費額に占めるコストシェア。「燃料油価格激変緩和対策事業」・「電気・ガス価格激変緩和対策事業」による補助後消費額ベース。2024p は 2024 年 1 月実績値 (ECM 推計) までを反映した年次予測値。

9.2 最終エネルギー消費量 (エネルギー種別)

	a. 最終エネルギー消費量						
		b. 石油製品	c. 石炭製品	c. 電力 (自家発電を含む)	d. ガス	e. その他のエネルギー	
2015	13,021 (100.0)	6,447 (49.5)	1,668 (12.8)	3,418 (26.3)	1,202 (9.2)	285	
2016	12,845 (100.0)	6,305 (49.1)	1,640 (12.8)	3,423 (26.6)	1,186 (9.2)	291	
2017	12,978 (100.0)	6,321 (48.7)	1,647 (12.7)	3,473 (26.8)	1,239 (9.5)	299	
2018	12,673 (100.0)	6,133 (48.4)	1,614 (12.7)	3,404 (26.9)	1,218 (9.6)	305	
2019	12,412 (100.0)	5,976 (48.2)	1,574 (12.7)	3,338 (26.9)	1,224 (9.9)	299	
2020	11,612 (100.0)	5,555 (47.8)	1,358 (11.7)	3,289 (28.3)	1,128 (9.7)	284	
2021	11,843 (100.0)	5,513 (46.6)	1,498 (12.6)	3,355 (28.3)	1,182 (10.0)	294	
2022	11,844 (100.0)	5,528 (46.7)	1,407 (11.9)	3,380 (28.5)	1,230 (10.4)	299	
2023	11,594 (100.0)	5,468 (47.2)	1,343 (11.6)	3,277 (28.3)	1,205 (10.4)	300	
2024p	11,226 (100.0)	5,314 (47.3)	1,247 (11.1)	3,120 (27.8)	1,261 (11.2)	285	
2020	Q1	3,087 (100.0)	1,494 (48.4)	380 (12.3)	822 (26.6)	315 (10.2)	76
	Q2	2,811 (100.0)	1,346 (47.9)	320 (11.4)	807 (28.7)	270 (9.6)	69
	Q3	2,813 (100.0)	1,345 (47.8)	312 (11.1)	828 (29.4)	259 (9.2)	68
	Q4	2,902 (100.0)	1,370 (47.2)	346 (11.9)	831 (28.7)	284 (9.8)	70
2021	Q1	2,935 (100.0)	1,364 (46.5)	374 (12.7)	842 (28.7)	282 (9.6)	73
	Q2	2,947 (100.0)	1,373 (46.6)	377 (12.8)	837 (28.4)	287 (9.7)	74
	Q3	2,949 (100.0)	1,367 (46.4)	376 (12.7)	831 (28.2)	302 (10.2)	73
	Q4	3,012 (100.0)	1,409 (46.8)	372 (12.4)	845 (28.1)	311 (10.3)	75
2022	Q1	3,017 (100.0)	1,410 (46.7)	361 (12.0)	861 (28.5)	310 (10.3)	75
	Q2	2,940 (100.0)	1,374 (46.7)	355 (12.1)	844 (28.7)	292 (9.9)	75
	Q3	2,958 (100.0)	1,376 (46.5)	348 (11.8)	849 (28.7)	312 (10.6)	73
	Q4	2,929 (100.0)	1,367 (46.7)	343 (11.7)	827 (28.2)	316 (10.8)	75
2023	Q1	2,948 (100.0)	1,412 (47.9)	342 (11.6)	806 (27.3)	313 (10.6)	75
	Q2	2,903 (100.0)	1,382 (47.6)	342 (11.8)	808 (27.8)	294 (10.1)	77
	Q3	2,893 (100.0)	1,332 (46.1)	338 (11.7)	858 (29.7)	289 (10.0)	75
	Q4	2,850 (100.0)	1,341 (47.1)	321 (11.3)	806 (28.3)	309 (10.8)	73
2021	01	980 (100.0)	446 (45.5)	124 (12.7)	290 (29.6)	96 (9.8)	24
	02	967 (100.0)	450 (46.5)	124 (12.8)	276 (28.5)	93 (9.6)	24
	03	989 (100.0)	469 (47.4)	125 (12.7)	277 (28.0)	94 (9.5)	25
	04	980 (100.0)	456 (46.5)	125 (12.7)	278 (28.4)	96 (9.8)	25
	05	975 (100.0)	450 (46.2)	126 (13.0)	278 (28.5)	97 (9.9)	24
	06	992 (100.0)	466 (47.0)	125 (12.6)	282 (28.4)	94 (9.5)	24
	07	971 (100.0)	444 (45.7)	125 (12.9)	279 (28.7)	98 (10.1)	24
	08	976 (100.0)	450 (46.2)	124 (12.7)	275 (28.2)	102 (10.4)	25
	09	1,003 (100.0)	473 (47.2)	127 (12.6)	276 (27.6)	102 (10.2)	24
	10	1,011 (100.0)	480 (47.5)	124 (12.3)	282 (27.9)	100 (9.9)	25
	11	994 (100.0)	462 (46.5)	123 (12.3)	281 (28.3)	103 (10.4)	25
	12	1,006 (100.0)	466 (46.4)	125 (12.5)	282 (28.0)	108 (10.7)	25
2022	01	1,030 (100.0)	493 (47.9)	121 (11.8)	286 (27.8)	105 (10.2)	25
	02	1,006 (100.0)	467 (46.4)	119 (11.8)	293 (29.1)	102 (10.1)	25
	03	981 (100.0)	450 (45.9)	121 (12.3)	282 (28.7)	104 (10.6)	25
	04	969 (100.0)	446 (46.1)	118 (12.2)	279 (28.8)	101 (10.4)	25
	05	988 (100.0)	468 (47.4)	120 (12.2)	279 (28.3)	95 (9.6)	25
	06	983 (100.0)	460 (46.7)	117 (11.9)	286 (29.1)	96 (9.7)	25
	07	976 (100.0)	454 (46.6)	115 (11.8)	282 (28.9)	100 (10.3)	25
	08	1,001 (100.0)	473 (47.3)	116 (11.6)	281 (28.1)	106 (10.6)	25
	09	981 (100.0)	449 (45.8)	117 (11.9)	285 (29.1)	106 (10.8)	24
	10	980 (100.0)	459 (46.8)	115 (11.8)	275 (28.1)	106 (10.8)	25
	11	975 (100.0)	456 (46.8)	116 (11.9)	273 (28.0)	106 (10.8)	25
	12	974 (100.0)	453 (46.5)	112 (11.5)	279 (28.6)	105 (10.7)	25
2023	01	988 (100.0)	471 (47.6)	112 (11.4)	272 (27.5)	109 (11.0)	24
	02	984 (100.0)	468 (47.5)	114 (11.6)	272 (27.6)	105 (10.7)	26
	03	976 (100.0)	474 (48.6)	116 (11.9)	262 (26.8)	99 (10.2)	25
	04	964 (100.0)	463 (48.0)	115 (11.9)	267 (27.7)	94 (9.7)	26
	05	971 (100.0)	461 (47.4)	113 (11.7)	271 (28.0)	100 (10.3)	26
	06	969 (100.0)	459 (47.4)	114 (11.8)	270 (27.9)	101 (10.4)	25
	07	958 (100.0)	441 (46.0)	115 (12.0)	279 (29.1)	99 (10.3)	25
	08	960 (100.0)	438 (45.7)	112 (11.7)	286 (29.8)	99 (10.3)	24
	09	975 (100.0)	453 (46.5)	111 (11.4)	293 (30.1)	91 (9.3)	26
	10	949 (100.0)	446 (47.0)	110 (11.6)	266 (28.1)	102 (10.8)	25
	11	951 (100.0)	445 (46.8)	107 (11.2)	273 (28.7)	103 (10.8)	24
	12	950 (100.0)	450 (47.4)	105 (11.0)	266 (28.0)	104 (11.0)	24
2024	01	931 (100.0)	441 (47.3)	103 (11.1)	259 (27.8)	104 (11.2)	24

単位：PJ。注：括弧内の計数は最終エネルギー消費量に占めるシェア。2024p は 2024 年 1 月実績値 (ECM 推計) までを反映した年次予測値。

9.3 最終エネルギー消費平均単価（エネルギー種別）

	a. 最終エネルギー消費平均単価						
	b. 石油製品		c. 石炭製品		e. 電力 (自家発電を含む)	d. ガス	e. その他のエネルギー
2015	3.02 (56.6)	2.31 (43.2)	0.84 (15.7)	5.34 (100.0)	3.55 (66.44)	1.89	
2016	2.62 (54.1)	1.93 (39.8)	0.71 (14.7)	4.85 (100.0)	2.71 (55.84)	1.86	
2017	2.86 (56.8)	2.21 (44.0)	1.06 (21.0)	5.03 (100.0)	2.68 (53.34)	1.91	
2018	3.14 (59.4)	2.58 (48.9)	1.13 (21.3)	5.28 (100.0)	2.91 (55.08)	1.94	
2019	3.12 (57.0)	2.43 (44.3)	1.04 (19.0)	5.47 (100.0)	3.03 (55.34)	1.96	
2020	2.88 (54.8)	2.02 (38.4)	0.83 (15.8)	5.27 (100.0)	2.90 (55.01)	1.88	
2021	3.20 (61.5)	2.69 (51.8)	1.13 (21.8)	5.20 (100.0)	2.79 (53.54)	1.93	
2022	4.30 (64.0)	3.41 (50.8)	2.32 (34.6)	6.72 (100.0)	4.26 (63.41)	2.88	
2023	4.17 (63.6)	3.35 (51.1)	2.07 (31.6)	6.55 (100.0)	4.10 (62.56)	2.82	
2024p	4.23 (68.2)	3.75 (60.4)	2.04 (32.8)	6.20 (100.0)	3.93 (63.39)	2.63	
2020 Q1	3.08 (57.8)	2.44 (45.9)	0.94 (17.6)	5.32 (100.0)	3.06 (57.5)	1.93	
Q2	2.81 (52.0)	1.72 (31.8)	0.84 (15.5)	5.41 (100.0)	3.07 (56.8)	1.91	
Q3	2.91 (53.9)	1.92 (35.6)	0.78 (14.4)	5.40 (100.0)	2.92 (54.1)	1.90	
Q4	2.72 (55.2)	1.96 (39.8)	0.76 (15.5)	4.93 (100.0)	2.52 (51.2)	1.78	
2021 Q1	2.84 (59.2)	2.29 (47.8)	0.88 (18.5)	4.80 (100.0)	2.47 (51.5)	1.78	
Q2	3.09 (60.9)	2.60 (51.3)	0.98 (19.4)	5.07 (100.0)	2.72 (53.6)	1.85	
Q3	3.30 (61.0)	2.80 (51.7)	1.12 (20.7)	5.41 (100.0)	2.80 (51.7)	1.95	
Q4	3.56 (64.3)	3.07 (55.5)	1.55 (27.9)	5.54 (100.0)	3.12 (56.3)	2.15	
2022 Q1	3.87 (65.3)	3.26 (55.0)	1.86 (31.3)	5.93 (100.0)	3.65 (61.6)	2.44	
Q2	4.21 (66.9)	3.54 (56.2)	2.41 (38.3)	6.30 (100.0)	3.94 (62.6)	2.68	
Q3	4.47 (63.8)	3.48 (49.7)	2.68 (38.3)	7.01 (100.0)	4.26 (60.8)	3.06	
Q4	4.65 (60.7)	3.36 (43.9)	2.35 (30.7)	7.67 (100.0)	5.14 (67.1)	3.33	
2023 Q1	4.50 (59.7)	3.27 (43.4)	2.30 (30.6)	7.53 (100.0)	4.95 (65.7)	3.13	
Q2	4.21 (62.4)	3.30 (49.0)	2.22 (32.9)	6.74 (100.0)	4.16 (61.7)	2.85	
Q3	3.99 (66.1)	3.39 (56.2)	1.80 (29.9)	6.03 (100.0)	3.55 (58.8)	2.69	
Q4	3.99 (67.0)	3.43 (57.7)	1.95 (32.7)	5.95 (100.0)	3.70 (62.2)	2.63	
2020 01	3.13 (58.7)	2.56 (48.0)	0.93 (17.4)	5.33 (100.0)	3.06 (57.5)	1.93	
02	3.06 (57.7)	2.46 (46.3)	0.97 (18.2)	5.30 (100.0)	3.05 (57.6)	1.92	
03	3.04 (56.9)	2.31 (43.3)	0.92 (17.3)	5.34 (100.0)	3.07 (57.4)	1.94	
04	2.82 (52.2)	1.78 (33.0)	0.87 (16.1)	5.40 (100.0)	3.06 (56.8)	1.93	
05	2.77 (50.9)	1.62 (29.7)	0.80 (14.7)	5.45 (100.0)	3.06 (56.1)	1.82	
06	2.85 (52.9)	1.74 (32.4)	0.84 (15.7)	5.38 (100.0)	3.10 (57.6)	1.98	
07	2.86 (52.1)	1.84 (33.6)	0.78 (14.3)	5.48 (100.0)	3.03 (55.3)	1.91	
08	2.96 (54.7)	1.95 (36.0)	0.77 (14.3)	5.42 (100.0)	2.90 (53.6)	1.92	
09	2.91 (54.8)	1.97 (37.1)	0.77 (14.6)	5.30 (100.0)	2.82 (53.2)	1.88	
10	2.75 (54.8)	1.96 (39.1)	0.75 (14.9)	5.01 (100.0)	2.62 (52.2)	1.76	
11	2.70 (54.8)	1.93 (39.2)	0.76 (15.4)	4.93 (100.0)	2.52 (51.1)	1.77	
12	2.71 (55.8)	1.99 (41.0)	0.79 (16.2)	4.86 (100.0)	2.44 (50.2)	1.81	
2021 01	2.79 (58.3)	2.18 (45.6)	0.84 (17.5)	4.79 (100.0)	2.38 (49.6)	1.77	
02	2.82 (59.0)	2.28 (47.7)	0.89 (18.6)	4.78 (100.0)	2.47 (51.7)	1.77	
03	2.90 (60.1)	2.41 (50.1)	0.93 (19.3)	4.82 (100.0)	2.57 (53.3)	1.80	
04	3.02 (61.6)	2.56 (52.1)	1.00 (20.3)	4.91 (100.0)	2.72 (55.3)	1.84	
05	3.09 (60.4)	2.59 (50.5)	0.98 (19.1)	5.12 (100.0)	2.69 (52.6)	1.83	
06	3.15 (60.9)	2.66 (51.4)	0.98 (18.8)	5.17 (100.0)	2.75 (53.1)	1.88	
07	3.28 (61.0)	2.79 (51.8)	1.05 (19.6)	5.38 (100.0)	2.75 (51.1)	1.92	
08	3.28 (61.0)	2.78 (51.6)	1.13 (21.0)	5.38 (100.0)	2.78 (51.6)	1.94	
09	3.33 (60.9)	2.82 (51.6)	1.18 (21.5)	5.47 (100.0)	2.88 (52.5)	1.99	
10	3.48 (64.1)	3.02 (55.7)	1.44 (26.5)	5.42 (100.0)	3.03 (55.9)	2.07	
11	3.60 (65.0)	3.14 (56.8)	1.57 (28.4)	5.53 (100.0)	3.10 (56.1)	2.15	
12	3.60 (63.7)	3.06 (54.1)	1.63 (28.8)	5.65 (100.0)	3.21 (56.9)	2.23	
2022 01	3.75 (65.5)	3.20 (55.9)	1.82 (31.9)	5.71 (100.0)	3.50 (61.3)	2.39	
02	3.89 (65.5)	3.26 (54.8)	1.84 (30.9)	5.95 (100.0)	3.68 (61.9)	2.47	
03	3.99 (65.1)	3.34 (54.5)	1.91 (31.2)	6.13 (100.0)	3.77 (61.6)	2.47	
04	4.17 (67.3)	3.54 (57.2)	2.30 (37.1)	6.20 (100.0)	3.92 (63.2)	2.58	
05	4.16 (66.1)	3.48 (55.2)	2.42 (38.5)	6.30 (100.0)	3.89 (61.7)	2.60	
06	4.31 (67.4)	3.61 (56.3)	2.51 (39.3)	6.39 (100.0)	4.01 (62.8)	2.86	
07	4.41 (65.3)	3.54 (52.3)	2.68 (39.7)	6.76 (100.0)	4.12 (60.9)	2.98	
08	4.44 (63.4)	3.47 (49.6)	2.69 (38.5)	7.00 (100.0)	4.19 (60.0)	3.04	
09	4.56 (62.9)	3.45 (47.5)	2.67 (36.7)	7.26 (100.0)	4.46 (61.5)	3.15	
10	4.52 (61.6)	3.37 (45.8)	2.35 (32.0)	7.35 (100.0)	4.86 (66.2)	3.20	
11	4.63 (60.4)	3.34 (43.6)	2.36 (30.8)	7.67 (100.0)	5.17 (67.4)	3.38	
12	4.79 (60.1)	3.38 (42.3)	2.35 (29.4)	7.98 (100.0)	5.40 (67.7)	3.42	
2023 01	4.72 (58.1)	3.27 (40.3)	2.31 (28.5)	8.12 (100.0)	5.29 (65.1)	3.26	
02	4.43 (60.6)	3.26 (44.6)	2.27 (31.0)	7.31 (100.0)	4.82 (66.0)	3.12	
03	4.34 (60.8)	3.28 (45.9)	2.32 (32.5)	7.14 (100.0)	4.71 (66.0)	3.00	
04	4.38 (60.6)	3.33 (46.0)	2.33 (32.2)	7.24 (100.0)	4.41 (61.0)	2.96	
05	4.16 (63.2)	3.27 (49.7)	2.21 (33.6)	6.58 (100.0)	4.20 (63.8)	2.82	
06	4.07 (63.6)	3.30 (51.6)	2.11 (33.0)	6.41 (100.0)	3.87 (60.4)	2.77	
07	4.02 (64.0)	3.32 (52.8)	1.82 (29.0)	6.28 (100.0)	3.67 (58.4)	2.74	
08	4.00 (66.6)	3.45 (57.5)	1.77 (29.6)	6.00 (100.0)	3.49 (58.1)	2.67	
09	3.93 (67.6)	3.40 (58.3)	1.81 (31.0)	5.82 (100.0)	3.48 (59.8)	2.66	
10	3.94 (66.1)	3.37 (56.5)	1.92 (32.2)	5.96 (100.0)	3.70 (62.0)	2.57	
11	4.00 (67.1)	3.42 (57.4)	1.96 (32.9)	5.95 (100.0)	3.71 (62.2)	2.69	
12	4.02 (67.8)	3.52 (59.3)	1.96 (33.1)	5.93 (100.0)	3.70 (62.5)	2.62	
2024 01	4.02 (67.5)	3.48 (58.5)	2.06 (34.5)	5.95 (100.0)	3.77 (63.3)	2.63	

単位：円/MJ。注：括弧内の計数は電力との相対価格（電力平均単価＝100）。「燃料油価格激変緩和対策事業」・「電気・ガス価格激変緩和対策事業」による補助後消費額ベース。2024pは2024年1月実績値（ECM推計）までを反映した年次予測値。

9.4 RUEC 関連指標

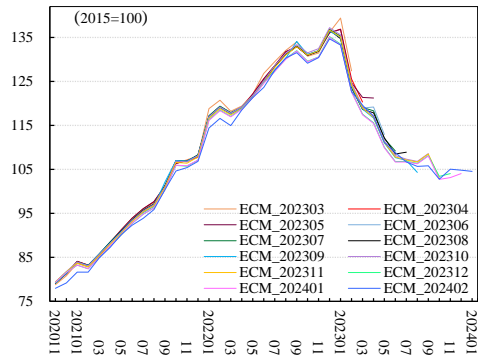
	a. RUEC (実質単位エネルギーコスト)								d. 名目 GDP	e. エネルギーコスト
	b. 実質エネルギー価格				c. エネルギー生産性					
	b1. 名目エネルギー価格	b2. GDP デフレーター			cl. 実質 GDP	c2. エネルギー消費量				
2015	100.0 (.073)	100.0	100.0	100.0	100.0	100.0	100.0	100.0	100.0	
2016	84.9 (.062)	86.7	87.0	100.4	102.1	100.7	98.7	101.1	85.9	
2017	92.3 (.067)	94.9	95.2	100.3	102.8	102.4	99.7	102.8	94.9	
2018	98.2 (.072)	104.0	104.4	100.3	105.9	103.1	97.3	103.4	101.6	
2019	95.4 (.070)	102.7	103.7	101.0	107.7	102.7	95.3	103.7	98.9	
2020	85.6 (.062)	94.5	96.3	101.9	110.3	98.4	89.2	100.3	85.9	
2021	94.4 (.069)	104.8	106.6	101.8	111.0	101.0	91.0	102.7	97.0	
2022	125.3 (.091)	140.4	143.3	102.1	112.1	101.9	91.0	104.1	130.4	
2023	112.6 (.082)	131.2	139.0	106.0	116.5	103.8	89.0	110.0	123.8	
2024p	109.5 (.080)	130.1	141.1	108.5	118.8	102.4	86.2	111.2	121.7	
2020 Q1	94.5 (.069)	101.0	102.8	101.8	106.7	101.2	94.8	103.0	97.4	
Q2	85.0 (.062)	92.0	94.1	102.3	108.2	93.4	86.3	95.5	81.2	
Q3	83.5 (.061)	95.3	97.2	102.0	114.0	98.5	86.4	100.5	83.9	
Q4	79.3 (.058)	89.4	90.9	101.7	112.6	100.4	89.1	102.1	81.0	
2021 Q1	83.3 (.061)	93.0	94.6	101.8	111.6	100.6	90.2	102.4	85.3	
Q2	90.5 (.066)	101.0	103.0	101.9	111.5	101.0	90.5	103.0	93.2	
Q3	97.3 (.071)	108.1	110.1	101.8	111.0	100.6	90.6	102.4	99.6	
Q4	106.3 (.078)	116.9	118.6	101.5	109.9	101.7	92.5	103.2	109.7	
2022 Q1	116.0 (.085)	126.7	129.2	102.0	109.1	101.1	92.7	103.1	119.7	
Q2	121.9 (.089)	138.0	140.5	101.8	113.1	102.2	90.3	104.0	126.8	
Q3	130.6 (.095)	146.8	149.1	101.6	112.3	102.1	90.9	103.7	135.4	
Q4	132.3 (.097)	150.5	155.1	103.1	113.7	102.3	90.0	105.5	139.5	
2023 Q1	126.0 (.092)	144.2	150.1	104.1	114.4	103.6	90.6	107.8	135.9	
Q2	113.0 (.082)	132.5	140.2	105.8	117.2	104.5	89.2	110.6	125.0	
Q3	106.7 (.078)	124.6	132.8	106.6	116.7	103.7	88.9	110.6	118.0	
Q4	104.9 (.077)	123.7	133.0	107.5	117.8	103.2	87.5	110.9	116.3	
2021 01	82.2 (.060)	89.2	90.9	101.9	108.4	100.4	92.6	102.3	84.1	
02	82.1 (.060)	91.2	92.7	101.7	110.9	100.2	90.3	101.9	83.7	
03	85.4 (.062)	94.4	96.1	101.8	110.5	101.3	91.7	103.1	88.1	
04	87.8 (.064)	97.9	99.8	101.9	111.3	101.6	91.3	103.6	91.0	
05	90.8 (.066)	100.0	102.0	102.0	110.1	100.0	90.8	102.0	92.6	
06	92.9 (.068)	101.7	103.6	101.9	109.4	101.4	92.6	103.3	96.0	
07	94.5 (.069)	105.7	107.8	101.9	111.9	101.6	90.8	103.6	97.9	
08	96.5 (.070)	106.4	108.3	101.8	110.3	100.3	90.9	102.0	98.4	
09	101.0 (.074)	108.4	110.3	101.8	107.2	99.8	93.1	101.5	102.6	
10	105.3 (.077)	112.6	114.4	101.6	106.8	100.9	94.4	102.5	108.0	
11	106.0 (.077)	115.8	117.6	101.5	109.2	102.0	93.5	103.5	109.8	
12	107.5 (.078)	116.7	118.3	101.4	108.5	102.1	94.2	103.6	111.4	
2022 01	115.1 (.084)	120.5	122.6	101.7	104.7	101.3	96.7	103.0	118.5	
02	117.3 (.086)	124.2	126.6	101.9	105.8	100.6	95.1	102.6	120.4	
03	115.7 (.084)	126.6	129.7	102.4	109.4	101.4	92.7	103.8	120.1	
04	119.2 (.087)	133.6	136.0	101.7	112.0	102.3	91.3	104.0	124.1	
05	122.0 (.089)	134.3	136.6	101.7	109.9	101.8	92.6	103.5	126.4	
06	124.3 (.091)	137.3	140.1	102.0	110.4	102.5	92.9	104.5	130.0	
07	128.3 (.094)	141.3	143.3	101.4	110.1	101.7	92.4	103.1	132.3	
08	131.1 (.096)	142.7	145.2	101.7	108.8	102.3	94.0	104.0	136.4	
09	132.4 (.097)	145.6	148.0	101.6	110.0	102.2	93.0	103.9	137.5	
10	130.0 (.095)	144.2	147.8	102.5	110.9	102.3	92.2	104.8	136.2	
11	131.3 (.096)	146.8	151.6	103.3	111.8	102.4	91.6	105.7	138.8	
12	135.6 (.099)	150.3	155.4	103.4	110.8	102.4	92.4	105.9	143.5	
2023 01	134.2 (.098)	148.9	154.6	103.8	110.9	103.0	92.8	106.9	143.5	
02	123.5 (.090)	139.3	144.7	103.9	112.7	104.4	92.6	108.5	133.9	
03	120.3 (.088)	137.3	143.6	104.6	114.1	103.4	90.7	108.1	130.2	
04	117.7 (.086)	136.1	143.7	105.6	115.5	104.4	90.4	110.2	129.8	
05	111.8 (.082)	128.7	136.1	105.7	115.0	104.8	91.1	110.8	124.0	
06	109.5 (.080)	125.9	133.7	106.1	114.9	104.3	90.8	110.7	121.3	
07	107.3 (.078)	122.7	130.7	106.5	114.3	103.6	90.6	110.3	118.4	
08	106.3 (.078)	120.6	128.8	106.7	113.4	103.8	91.5	110.9	117.9	
09	106.4 (.078)	118.4	126.2	106.6	111.3	103.8	93.3	110.6	117.7	
10	103.4 (.075)	119.3	128.1	107.4	115.3	103.6	89.8	111.2	115.0	
11	105.7 (.077)	120.1	129.3	107.6	113.6	102.6	90.3	110.4	116.7	
12	105.5 (.077)	121.3	130.5	107.5	114.9	103.4	89.9	111.2	117.3	
2024 01	105.2 (.077)	121.7	130.7	107.4	115.5	101.7	88.1	109.3	115.0	

単位：2015 暦年平均=100。注：括弧内の計数は名目 GDP 比。

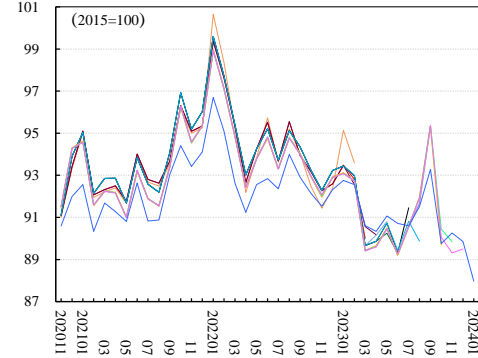
注：「燃料油価格激変緩和対策事業」・「電気・ガス価格激変緩和対策事業」による補助後消費額ベース。2024p は 2024 年 1 月実績値 (ECM 推計) までを反映した年次予測値。

10 過去の公表値からの改訂状況

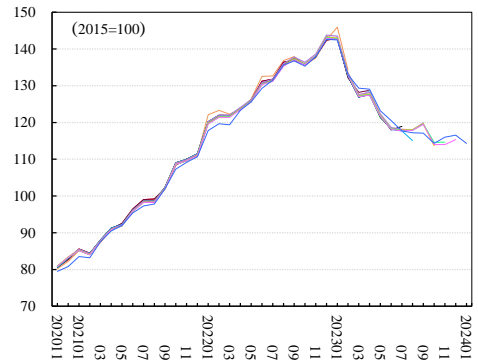
10.1 RUEC



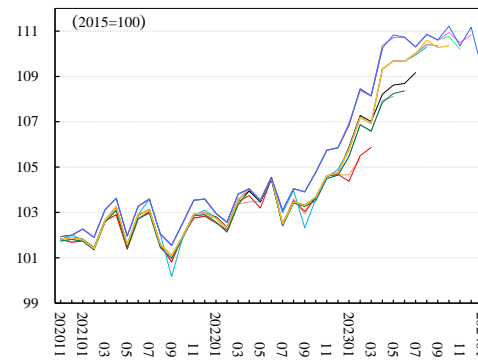
10.5 エネルギー消費量



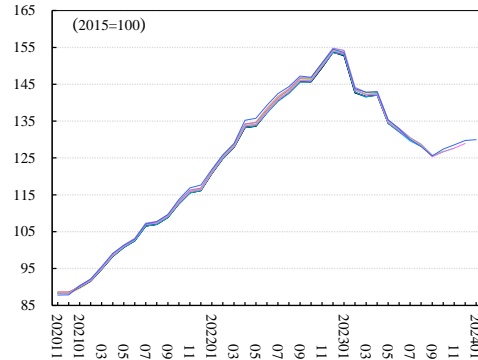
10.2 エネルギーコスト



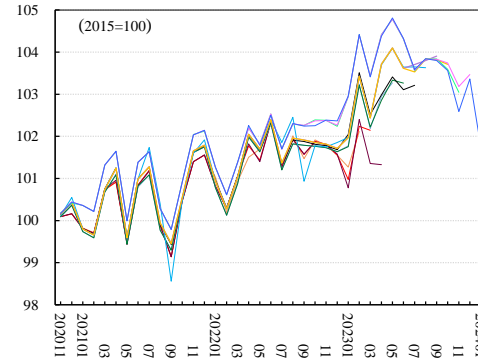
10.6 名目 GDP



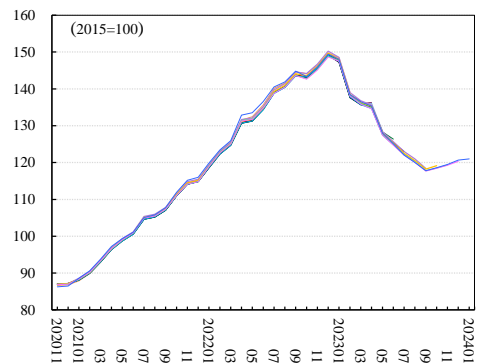
10.3 名目エネルギー価格



10.7 実質 GDP



10.4 実質エネルギー価格



10.8 GDPデフレーター

